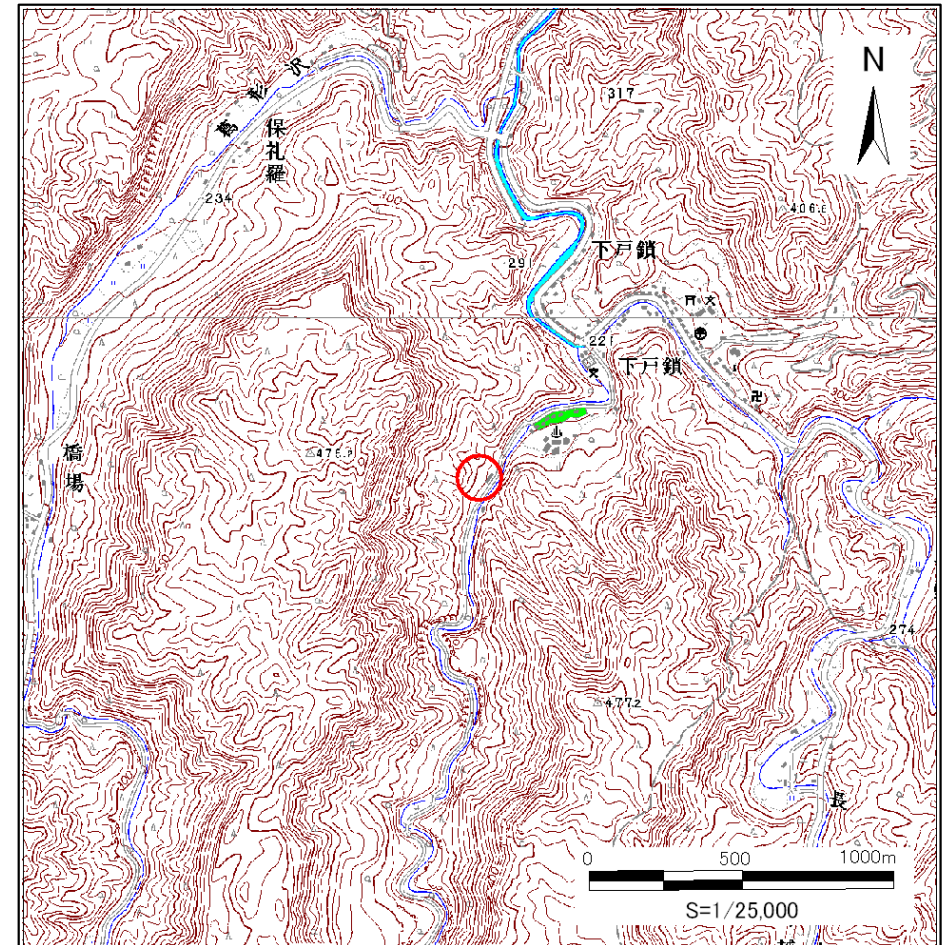


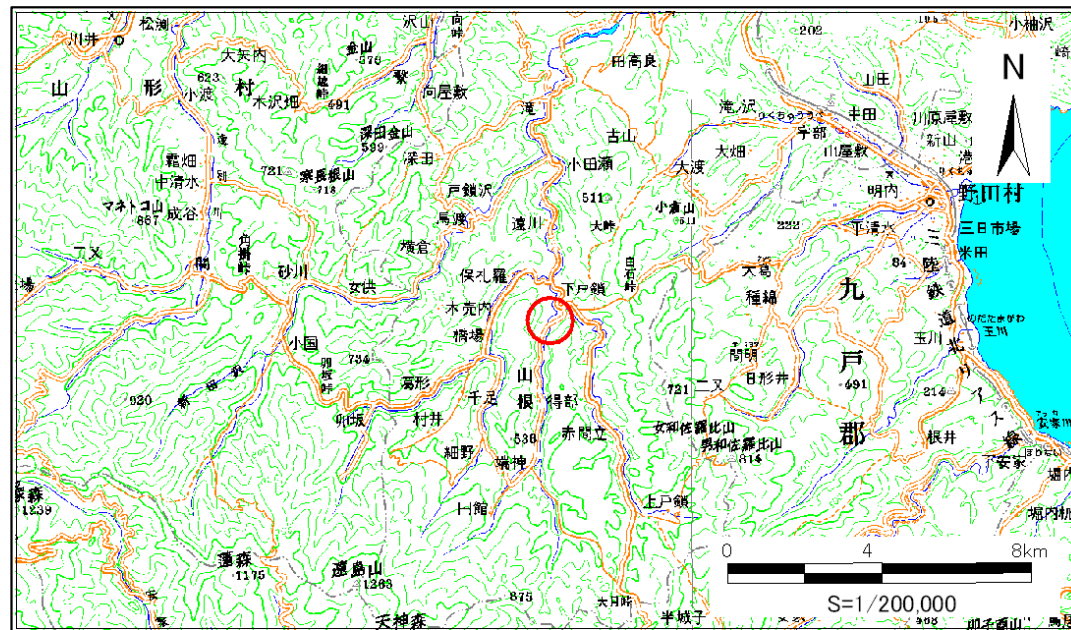
土砂災害防止に関する基礎調査(急傾斜地の崩壊)

表紙 概況、位置図

自然現象の種類	急傾斜地の崩壊
箇所番号	041D1001
箇所名	下戸鎖-6
所在地	久慈市山根町下戸鎖
調査機関	岩手県北広域振興局



概況図(S=1:25,000)



位置図(S=1:200,000)

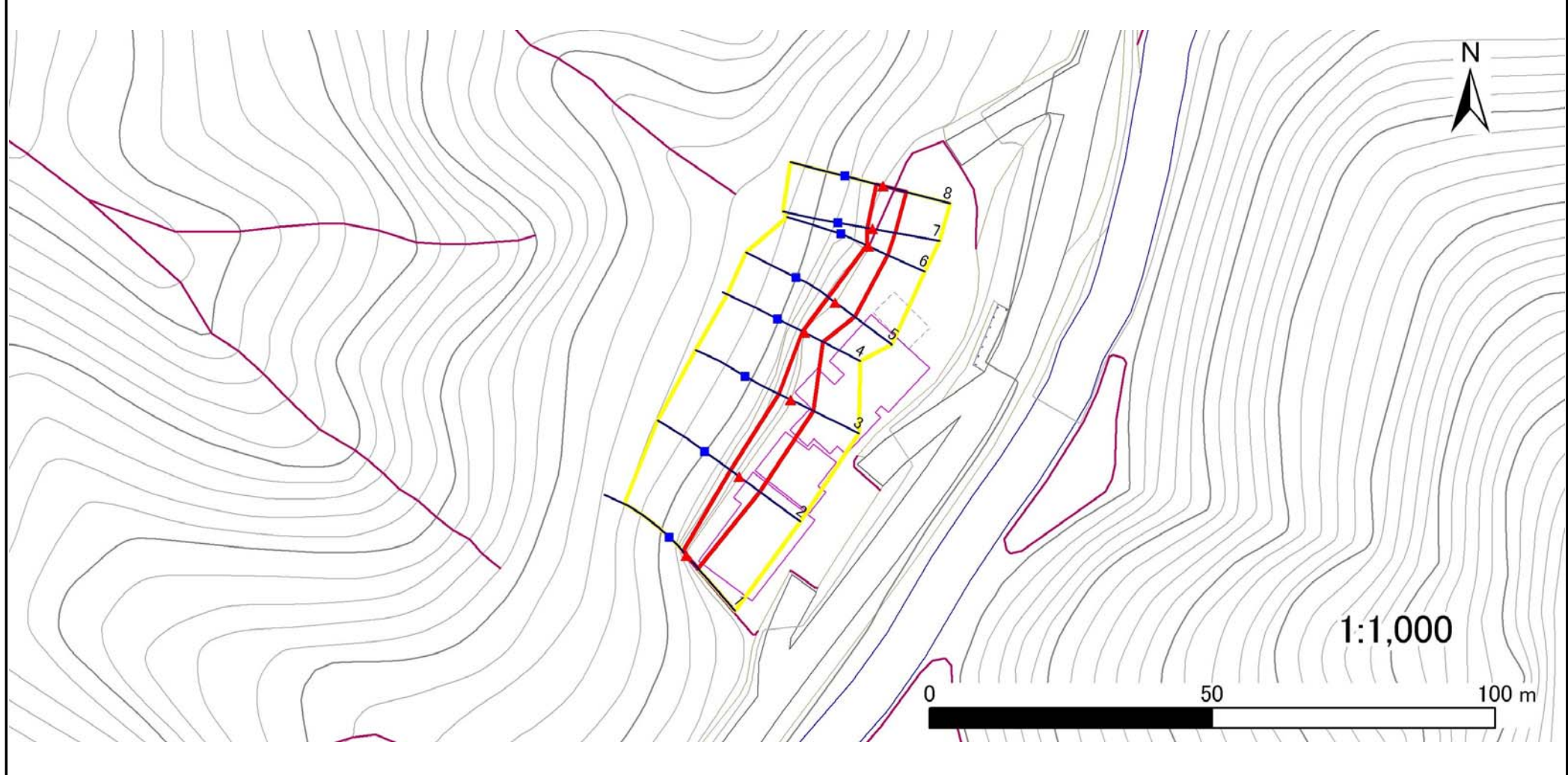
この地図は、国土地理院長の承認を得て、同院発行の数値地図20000(地図画像)及び数値地図25000(地図画像)を複製したものである。(承認番号 平24情複、第156号)

急傾斜地の崩壊区域調査

様式3-1 危害のおそれのある土地、著しい危害のおそれのある土地の設定図

調査年度	平成24年度
------	--------

急傾斜地の位置	箇所番号	041D1001	箇所名	下戸鎖-6	所在地	久慈市山根町下戸鎖
---------	------	----------	-----	-------	-----	-----------



凡例	■ 上端	— 横断測線	■ 危害のおそれのある土地の区域	■ 土石等の移動による力が100kN/m ² を超える範囲
	▲ 下端		■ 著しい危害のおそれのある土地の区域	■ 土石等の堆積高が3mを超える範囲

急傾斜地の崩壊区域調書

様式3-2 建築物に作用すると想定される衝撃に関する事項(1/1)

調査年度 平成24年度

急傾斜地の位置		箇所番号		041D1001		箇所名		下戸鎖-6		所在地		久慈市山根町下戸鎖				
横断線 番号	急傾斜地の下端に隣接する土地								急傾斜地内							
	土石等の移動の高さと力の大きさ				土石等の堆積高さとの大きさ				土石等の移動の高さと力の大きさ				土石等の堆積高さとの大きさ			
	区分	高さ (m)	下端からの距離 (m)	力の大きさ (kN/m ²)	区分	下端からの水平 距離(m)	高さ (m)	力の大きさ (kN/m ²)	区分	高さ (m)	上端からの比高 (m)	力の大きさ (kN/m ²)	区分	上端からの比高 (m)	高さ (m)	力の大きさ (kN/m ²)
1	100kN/m ² を超える	-	- ~ -	-	3mを超える	- ~ -	-	-	100kN/m ² を超える	-	- ~ -	-	3mを超える	- ~ -	-	-
	それ以外	1.00	0.00 ~ 3.09	46.06	それ以外	0.00 ~ 3.09	2.32	10.21	それ以外	1.00	5.00 ~ 6.50	46.06	それ以外	5.00 ~ 6.50	2.32	10.21
2	100kN/m ² を超える	-	- ~ -	-	3mを超える	- ~ -	-	-	100kN/m ² を超える	-	- ~ -	-	3mを超える	- ~ -	-	-
	それ以外	1.00	0.00 ~ 4.48	65.64	それ以外	0.00 ~ 0.00	1.88	8.29	それ以外	1.00	5.00 ~ 6.70	65.64	それ以外	5.00 ~ 6.70	1.88	8.29
3	100kN/m ² を超える	-	- ~ -	-	3mを超える	- ~ -	-	-	100kN/m ² を超える	-	- ~ -	-	3mを超える	- ~ -	-	-
	それ以外	1.00	0.00 ~ 4.49	65.86	それ以外	0.00 ~ 0.00	1.74	7.67	それ以外	1.00	5.00 ~ 6.70	65.86	それ以外	5.00 ~ 6.70	1.74	7.67
4	100kN/m ² を超える	-	- ~ -	-	3mを超える	- ~ -	-	-	100kN/m ² を超える	-	- ~ -	-	3mを超える	- ~ -	-	-
	それ以外	1.00	0.00 ~ 3.61	53.29	それ以外	0.00 ~ 3.61	2.01	8.83	それ以外	1.00	5.00 ~ 5.50	53.29	それ以外	5.00 ~ 5.50	2.01	8.83
5	100kN/m ² を超える	-	- ~ -	-	3mを超える	- ~ -	-	-	100kN/m ² を超える	-	- ~ -	-	3mを超える	- ~ -	-	-
	それ以外	1.00	0.00 ~ 4.25	62.39	それ以外	0.00 ~ 0.00	1.76	7.73	それ以外	1.00	5.00 ~ 6.20	62.39	それ以外	5.00 ~ 6.20	1.76	7.73
6	100kN/m ² を超える	-	- ~ -	-	3mを超える	- ~ -	-	-	100kN/m ² を超える	-	- ~ -	-	3mを超える	- ~ -	-	-
	それ以外	1.00	0.00 ~ 3.62	53.47	それ以外	0.00 ~ 3.62	1.97	8.69	それ以外	1.00	5.00 ~ 5.40	53.47	それ以外	5.00 ~ 5.40	1.97	8.69
7	100kN/m ² を超える	-	- ~ -	-	3mを超える	- ~ -	-	-	100kN/m ² を超える	-	- ~ -	-	3mを超える	- ~ -	-	-
	それ以外	1.00	0.00 ~ 4.01	58.93	それ以外	0.00 ~ 4.01	1.95	8.57	それ以外	1.00	5.00 ~ 6.00	58.93	それ以外	5.00 ~ 6.00	1.95	8.57
8	100kN/m ² を超える	-	- ~ -	-	3mを超える	- ~ -	-	-	100kN/m ² を超える	-	- ~ -	-	3mを超える	- ~ -	-	-
	それ以外	1.00	0.00 ~ 4.17	61.26	それ以外	0.00 ~ 0.00	1.88	8.26	それ以外	1.00	5.00 ~ 6.10	61.26	それ以外	5.00 ~ 6.10	1.88	8.26
	100kN/m ² を超える		~		3mを超える	~			100kN/m ² を超える		~		3mを超える	~		
	それ以外		~		それ以外	~			それ以外		~		それ以外	~		
	100kN/m ² を超える		~		3mを超える	~			100kN/m ² を超える		~		3mを超える	~		
	それ以外		~		それ以外	~			それ以外		~		それ以外	~		
	100kN/m ² を超える		~		3mを超える	~			100kN/m ² を超える		~		3mを超える	~		
	それ以外		~		それ以外	~			それ以外		~		それ以外	~		
	100kN/m ² を超える		~		3mを超える	~			100kN/m ² を超える		~		3mを超える	~		
	それ以外		~		それ以外	~			それ以外		~		それ以外	~		