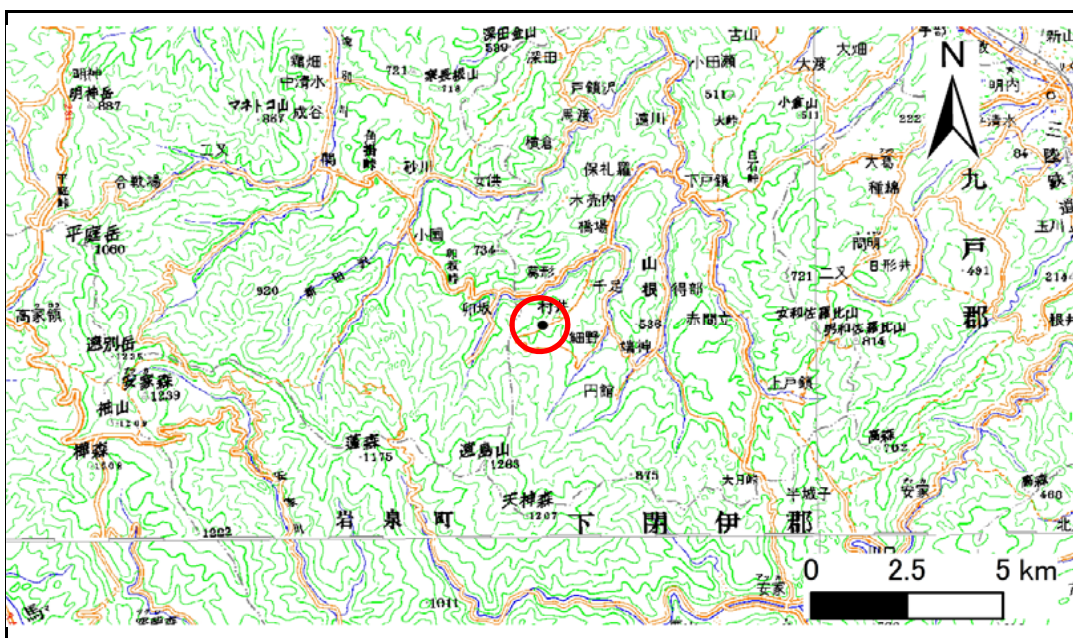


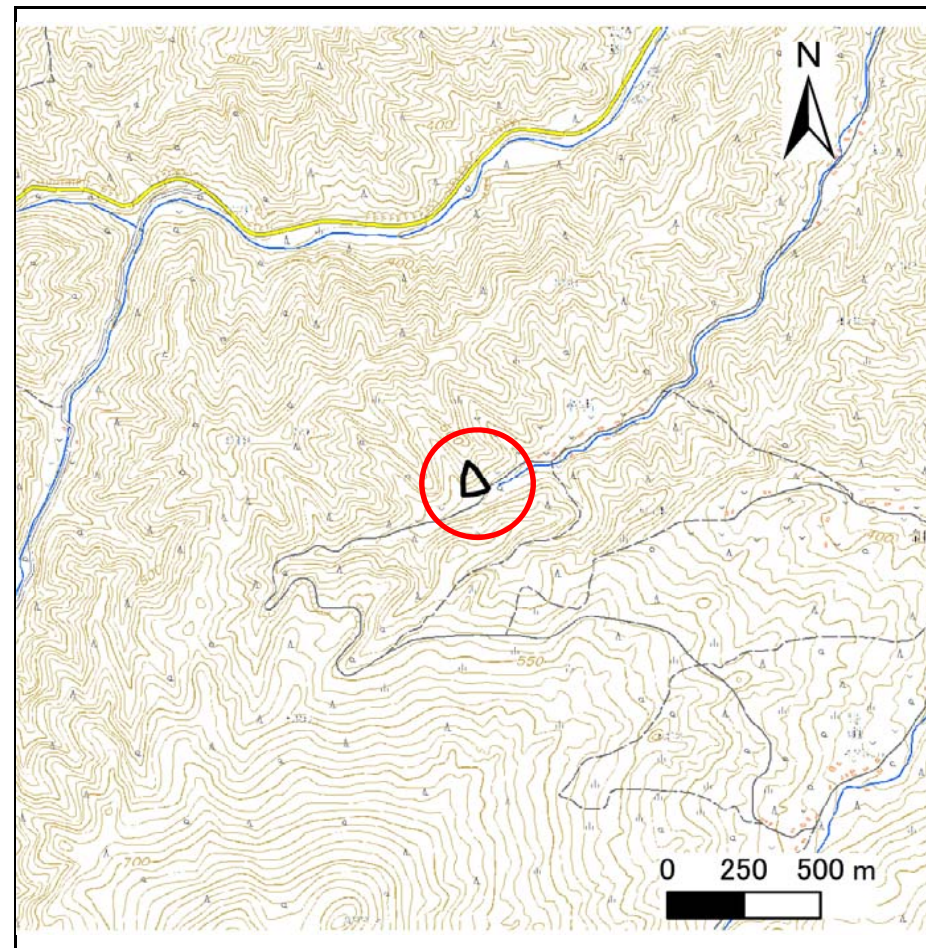
土砂災害防止に関する基礎調査(急傾斜地の崩壊)

表紙 概況、位置図

自然現象の種類	急傾斜地の崩壊
箇所番号	041B1021
箇所名	木売内-10
所在地	久慈市山根町木売内第1地割
調査機関	岩手県北広域振興局土木部



概況図(S=1:200,000)



位置図(S=1:25,000)

急傾斜地の崩壊区域調査

様式3-1 危害のおそれのある土地、著しい危害のおそれのある土地の設定図

調査年度

平成29年度

急傾斜地の位置

箇所番号

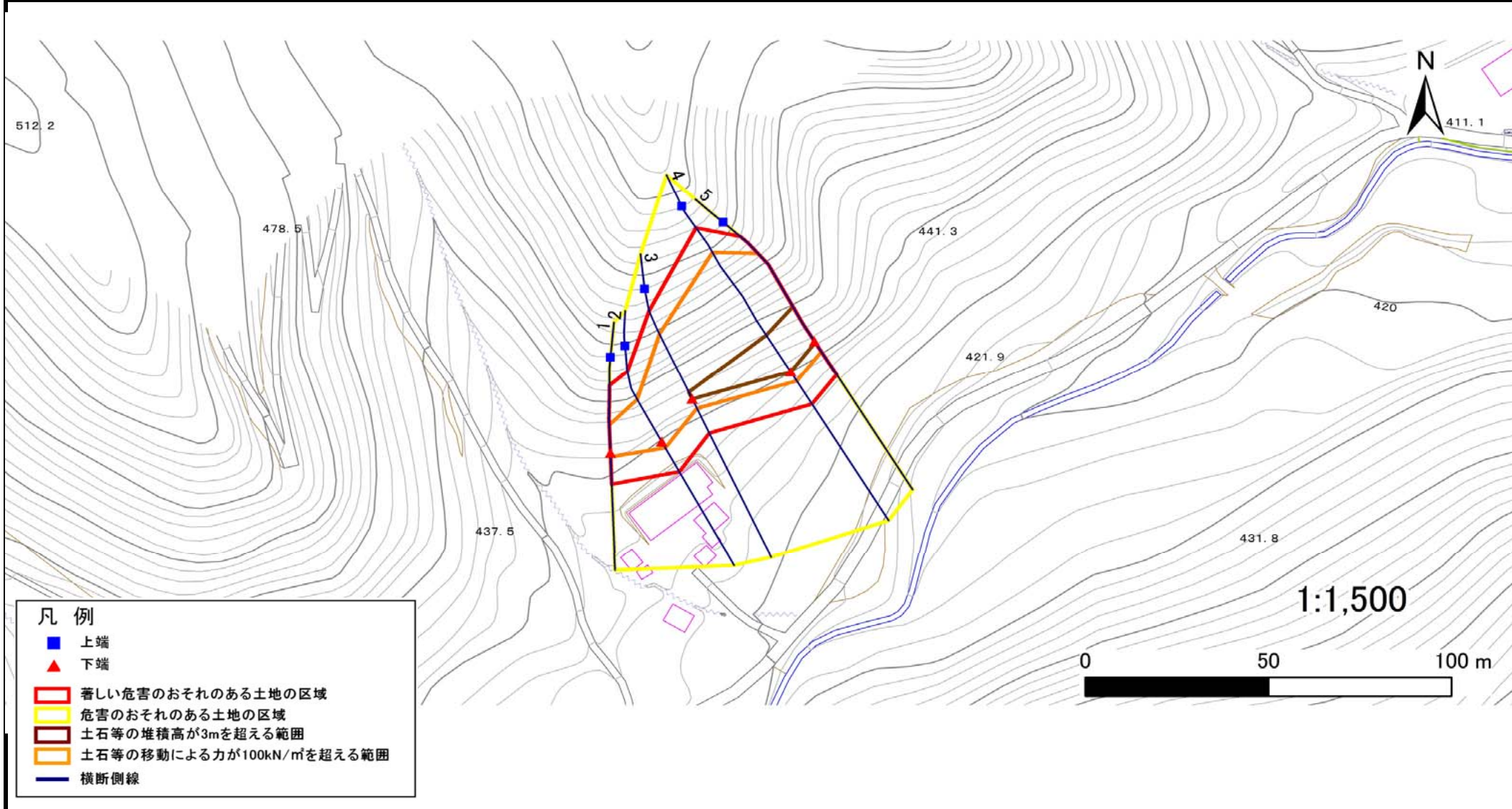
041B1021

箇所名

木売内-10

所在地

久慈市山根町木売内第1地割



凡例

- 上端
- ▲ 下端
- 著しい危害のおそれのある土地の区域
- 危害のおそれのある土地の区域
- 土石等の堆積高が3mを超える範囲
- 土石等の移動による力が100kN/m²を超える範囲
- 横断側線

急傾斜地の崩壊区域調査

様式3-2 建築物に作用すると想定される衝撃に関する事項(1/1)

調査年度

平成29年度

急傾斜地の位置		箇所番号		041B1021		箇所名		木売内-10		所在地		久慈市山根町木売内第1地割				
横断 測線 番号	急傾斜地の下端に隣接する土地								急傾斜地内							
	土石等の移動の高さと力の大きさ				土石等の堆積高さとの大きさ				土石等の移動の高さと力の大きさ				土石等の堆積高さとの大きさ			
	区分	高さ (m)	下端からの距離 (m)	力の大きさ (kN/m ²)	区分	下端からの水平 距離(m)	高さ (m)	力の大きさ (kN/m ²)	区分	高さ (m)	上端からの比高 (m)	力の大きさ (kN/m ²)	区分	上端からの比高 (m)	高さ (m)	力の大きさ (kN/m ²)
1	100kN/m ² を超える	1.00	0.00 ~ 1.07	116.05	3mを超える	— ~ —	—	—	100kN/m ² を超える	1.00	11.82 ~ 16.70	116.05	3mを超える	— ~ —	—	—
	それ以外	1.00	1.07 ~ 8.85	100.00	それ以外	0.00 ~ 8.85	2.15	11.49	それ以外	1.00	5.00 ~ 11.82	100.00	それ以外	5.00 ~ 16.70	2.15	11.49
2	100kN/m ² を超える	1.00	0.00 ~ 2.04	131.58	3mを超える	— ~ —	—	—	100kN/m ² を超える	1.00	10.83 ~ 20.20	131.58	3mを超える	— ~ —	—	—
	それ以外	1.00	2.04 ~ 9.83	100.00	それ以外	0.00 ~ 9.83	2.57	13.75	それ以外	1.00	5.00 ~ 10.83	100.00	それ以外	5.00 ~ 20.20	2.57	13.75
3	100kN/m ² を超える	1.00	0.00 ~ 3.03	148.18	3mを超える	0.00 ~ 0.11	3.06	16.37	100kN/m ² を超える	1.00	10.53 ~ 26.61	148.18	3mを超える	25.00 ~ 26.61	3.06	16.37
	それ以外	1.00	3.03 ~ 10.81	100.00	それ以外	0.11 ~ 10.81	3.00	16.05	それ以外	1.00	5.00 ~ 10.53	100.00	それ以外	5.00 ~ 25.00	3.00	16.05
4	100kN/m ² を超える	1.00	0.00 ~ 3.14	150.09	3mを超える	0.00 ~ 0.02	3.01	16.11	100kN/m ² を超える	1.00	10.77 ~ 38.60	150.09	3mを超える	30.00 ~ 38.60	3.01	16.11
	それ以外	1.00	3.14 ~ 10.92	100.00	それ以外	0.02 ~ 10.92	3.00	16.05	それ以外	1.00	5.00 ~ 10.77	100.00	それ以外	5.00 ~ 30.00	3.00	16.05
5	100kN/m ² を超える	1.00	0.00 ~ 3.51	156.70	3mを超える	0.00 ~ 0.39	3.21	17.19	100kN/m ² を超える	1.00	10.56 ~ 34.27	156.70	3mを超える	25.00 ~ 34.27	3.21	17.19
	それ以外	1.00	3.51 ~ 11.30	100.00	それ以外	0.39 ~ 11.30	3.00	16.05	それ以外	1.00	5.00 ~ 10.56	100.00	それ以外	5.00 ~ 25.00	3.00	16.05
	100kN/m ² を超える		~		3mを超える	~			100kN/m ² を超える		~		3mを超える	~		
	それ以外		~		それ以外	~			それ以外		~		それ以外	~		
	100kN/m ² を超える		~		3mを超える	~			100kN/m ² を超える		~		3mを超える	~		
	それ以外		~		それ以外	~			それ以外		~		それ以外	~		
	100kN/m ² を超える		~		3mを超える	~			100kN/m ² を超える		~		3mを超える	~		
	それ以外		~		それ以外	~			それ以外		~		それ以外	~		
	100kN/m ² を超える		~		3mを超える	~			100kN/m ² を超える		~		3mを超える	~		
	それ以外		~		それ以外	~			それ以外		~		それ以外	~		
	100kN/m ² を超える		~		3mを超える	~			100kN/m ² を超える		~		3mを超える	~		
	それ以外		~		それ以外	~			それ以外		~		それ以外	~		
	100kN/m ² を超える		~		3mを超える	~			100kN/m ² を超える		~		3mを超える	~		
	それ以外		~		それ以外	~			それ以外		~		それ以外	~		
	100kN/m ² を超える		~		3mを超える	~			100kN/m ² を超える		~		3mを超える	~		
	それ以外		~		それ以外	~			それ以外		~		それ以外	~		