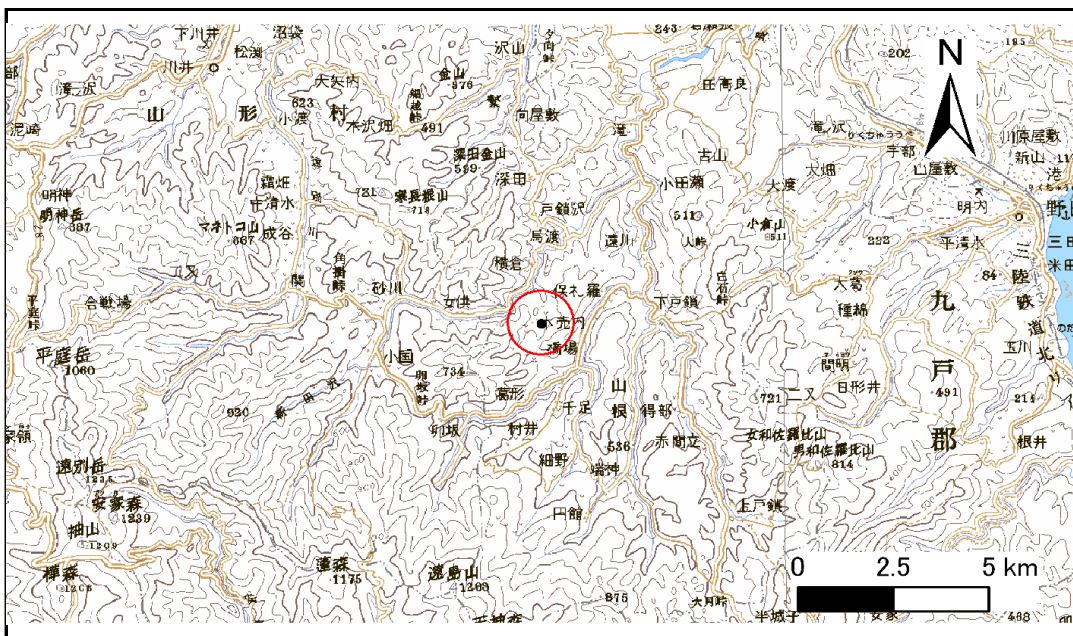


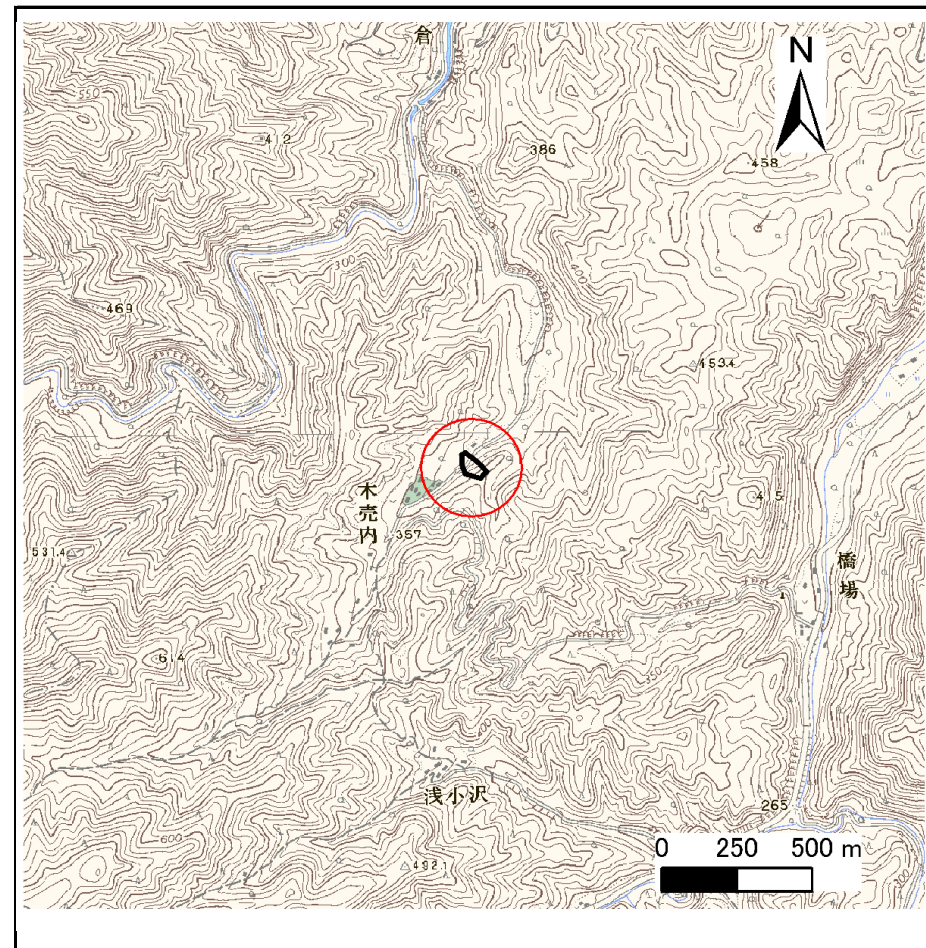
# 土砂災害防止に関する基礎調査(急傾斜地の崩壊)

表紙 概況、位置図

自然現象の種類	急傾斜地の崩壊
箇所番号	041B1008
箇所名	木売内
所在地	久慈市山根町木売内第8地割
調査機関	岩手県北広域振興局



位置図(S=1:200,000)



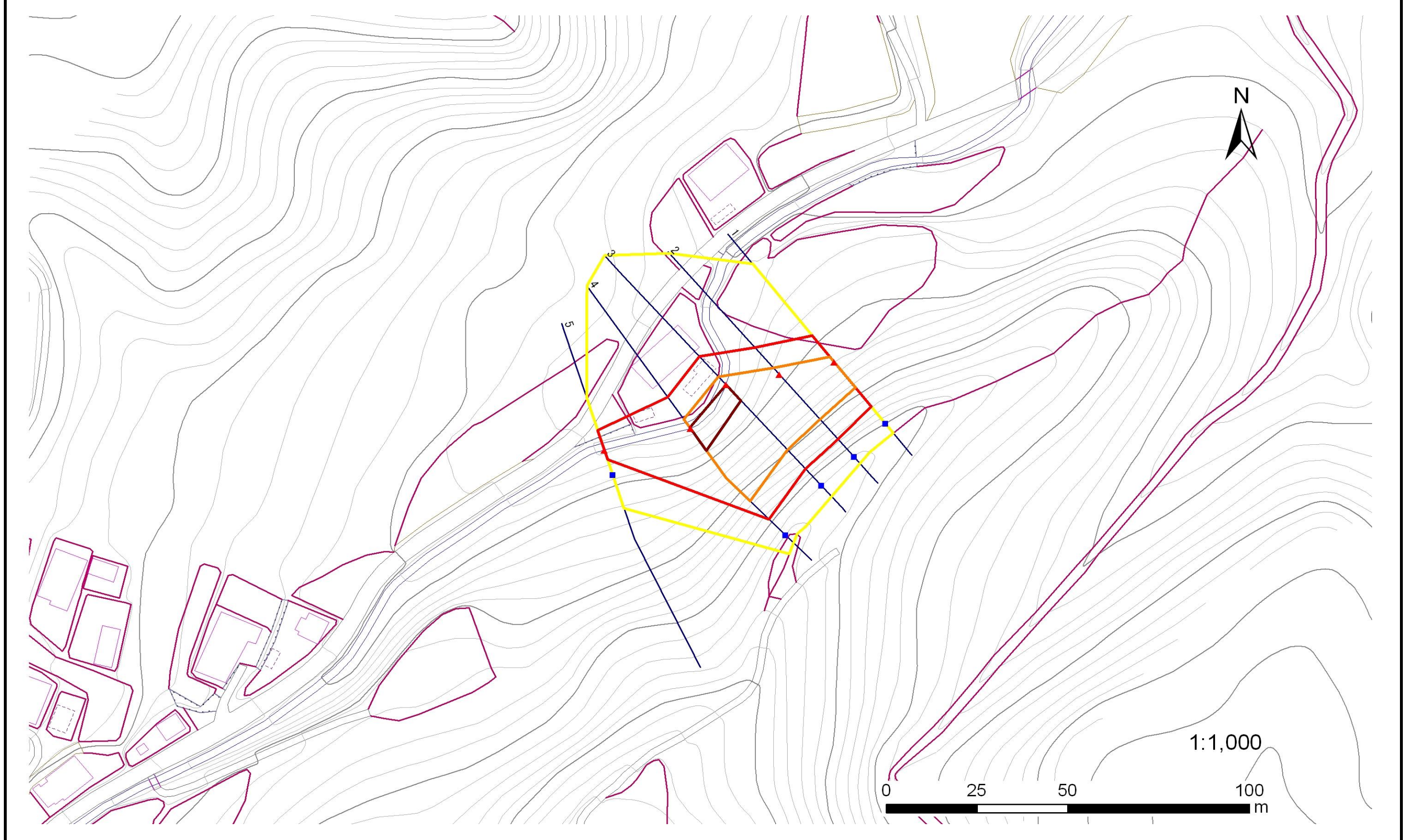
概況図(S=1:25,000)

# 急傾斜地の崩壊区域調書

様式3-1 危害のおそれのある土地、著しい危害のおそれのある土地の設定図

調査年度 平成22年度

急傾斜地の位置 箇所番号 041B1008 箇所名 木売内 所在地 yyyyyy



凡例	■ 上端	— 横断測線	▭ 危害のおそれのある土地の区域	▭ 土石等の移動による力が100kN/m <sup>2</sup> を超える範囲
	▲ 下端		▭ 著しい危害のおそれのある土地の区域	▭ 土石等の堆積高が3mを超える範囲

# 急傾斜地の崩壊区域調書

様式3-2 建築物に作用すると想定される衝撃に関する事項(1/1)

調査年度	平成22年度
------	--------

急傾斜地の位置		041B1008			箇所名		木売内		所在地		久慈市山根町木売内第8地割					
横断 測線 番号	急傾斜地の下端に隣接する土地								急傾斜地内							
	土石等の移動の高さと力の大きさ				土石等の堆積高さとの大きさ				土石等の移動の高さと力の大きさ				土石等の堆積高さとの大きさ			
	区分	高さ (m)	下端からの距離 (m)	力の大きさ (kN/m <sup>2</sup> )	区分	下端からの水平 距離(m)	高さ (m)	力の大きさ (kN/m <sup>2</sup> )	区分	高さ (m)	上端からの比高 (m)	力の大きさ (kN/m <sup>2</sup> )	区分	上端からの比高 (m)	高さ (m)	力の大きさ (kN/m <sup>2</sup> )
1	100kN/m <sup>2</sup> を超える	1.00	0.00 ~ 2.02	131.15	3mを超える	- ~ -	-	-	100kN/m <sup>2</sup> を超える	1.00	10.55 ~ 18.00	131.15	3mを超える	- ~ -	-	-
	それ以外	1.00	2.02 ~ 9.80	100.00	それ以外	0.00 ~ 9.80	2.41	12.17	それ以外	1.00	5.00 ~ 10.55	100.00	それ以外	5.00 ~ 18.00	2.41	12.17
2	100kN/m <sup>2</sup> を超える	1.00	0.00 ~ 2.61	141.04	3mを超える	- ~ -	-	-	100kN/m <sup>2</sup> を超える	1.00	10.56 ~ 23.12	141.04	3mを超える	- ~ -	-	-
	それ以外	1.00	2.61 ~ 10.40	100.00	それ以外	0.00 ~ 10.40	2.66	13.44	それ以外	1.00	5.00 ~ 10.56	100.00	それ以外	5.00 ~ 23.12	2.66	13.44
3	100kN/m <sup>2</sup> を超える	1.00	0.00 ~ 3.17	150.61	3mを超える	0.00 ~ 0.05	3.02	15.29	100kN/m <sup>2</sup> を超える	1.00	10.54 ~ 29.64	150.61	3mを超える	25.00 ~ 29.64	3.02	15.29
	それ以外	1.00	3.17 ~ 10.95	100.00	それ以外	0.05 ~ 10.95	3.00	15.16	それ以外	1.00	5.00 ~ 10.54	100.00	それ以外	5.00 ~ 25.00	3.00	15.16
4	100kN/m <sup>2</sup> を超える	1.00	0.00 ~ 3.24	151.93	3mを超える	0.00 ~ 0.27	3.14	15.86	100kN/m <sup>2</sup> を超える	1.00	10.53 ~ 30.84	151.93	3mを超える	25.00 ~ 30.84	3.14	15.86
	それ以外	1.00	3.24 ~ 11.03	100.00	それ以外	0.27 ~ 11.03	3.00	15.16	それ以外	1.00	5.00 ~ 10.53	100.00	それ以外	5.00 ~ 25.00	3.00	15.16
5	100kN/m <sup>2</sup> を超える	-	- ~ -	-	3mを超える	- ~ -	-	-	100kN/m <sup>2</sup> を超える	-	- ~ -	-	3mを超える	- ~ -	-	-
	それ以外	1.00	0.00 ~ 5.99	75.10	それ以外	0.00 ~ 5.99	2.03	10.25	それ以外	1.00	5.00 ~ 8.00	75.10	それ以外	5.00 ~ 8.00	2.03	10.25
	100kN/m <sup>2</sup> を超える		~		3mを超える	~			100kN/m <sup>2</sup> を超える		~		3mを超える	~		
	それ以外		~		それ以外	~			それ以外		~		それ以外	~		
	100kN/m <sup>2</sup> を超える		~		3mを超える	~			100kN/m <sup>2</sup> を超える		~		3mを超える	~		
	それ以外		~		それ以外	~			それ以外		~		それ以外	~		
	100kN/m <sup>2</sup> を超える		~		3mを超える	~			100kN/m <sup>2</sup> を超える		~		3mを超える	~		
	それ以外		~		それ以外	~			それ以外		~		それ以外	~		
	100kN/m <sup>2</sup> を超える		~		3mを超える	~			100kN/m <sup>2</sup> を超える		~		3mを超える	~		
	それ以外		~		それ以外	~			それ以外		~		それ以外	~		
	100kN/m <sup>2</sup> を超える		~		3mを超える	~			100kN/m <sup>2</sup> を超える		~		3mを超える	~		
	それ以外		~		それ以外	~			それ以外		~		それ以外	~		
	100kN/m <sup>2</sup> を超える		~		3mを超える	~			100kN/m <sup>2</sup> を超える		~		3mを超える	~		
	それ以外		~		それ以外	~			それ以外		~		それ以外	~		