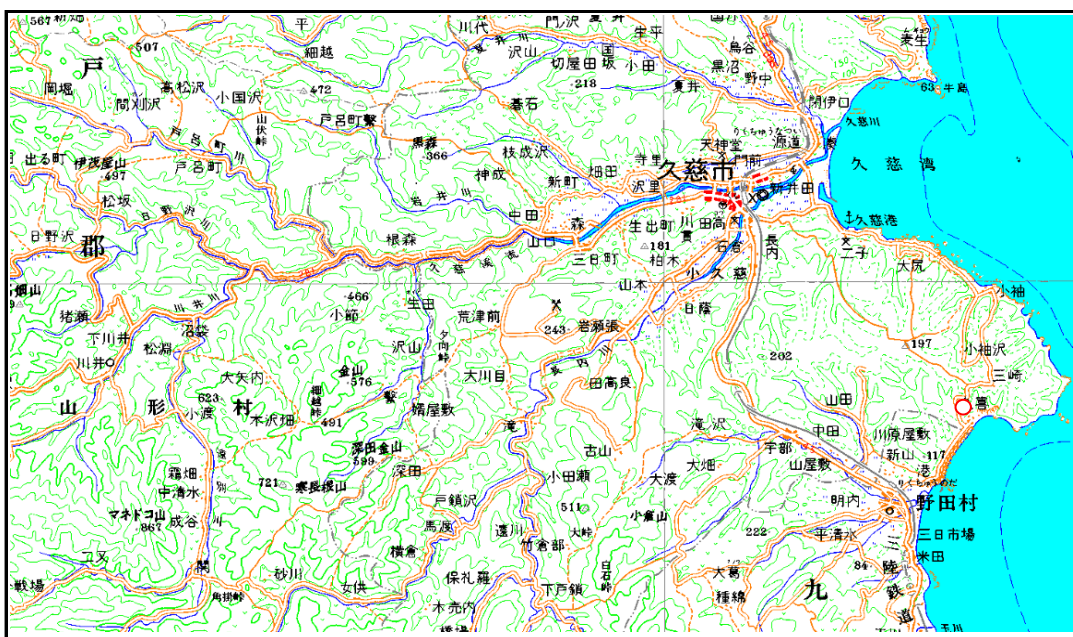


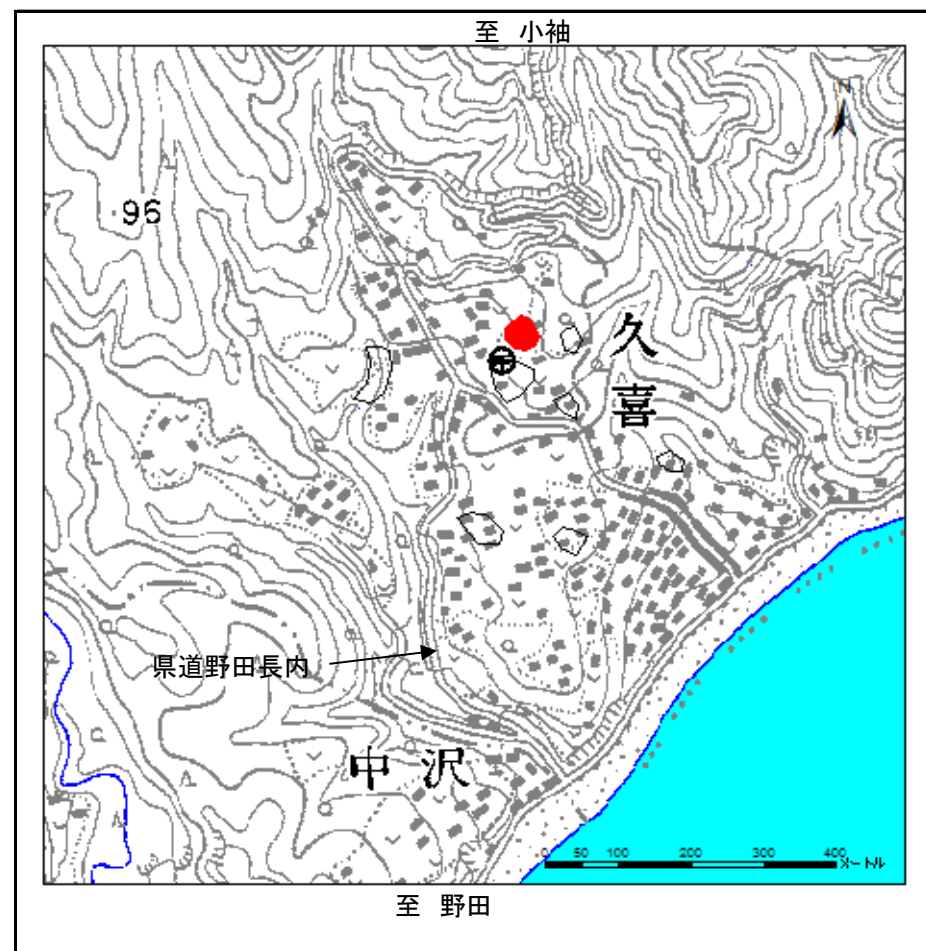
土砂災害防止に関する基礎調査(急傾斜地の崩壊)

表紙 概況、位置図

自然現象の種類	急傾斜地の崩壊
箇所番号	033b1014
箇所名	久喜-4
所在地	久慈市宇部町第21地割
調査機関	岩手県久慈地方振興局 土木部



概況図 (S=1:200,000)



位置図 (S=1:10,000)

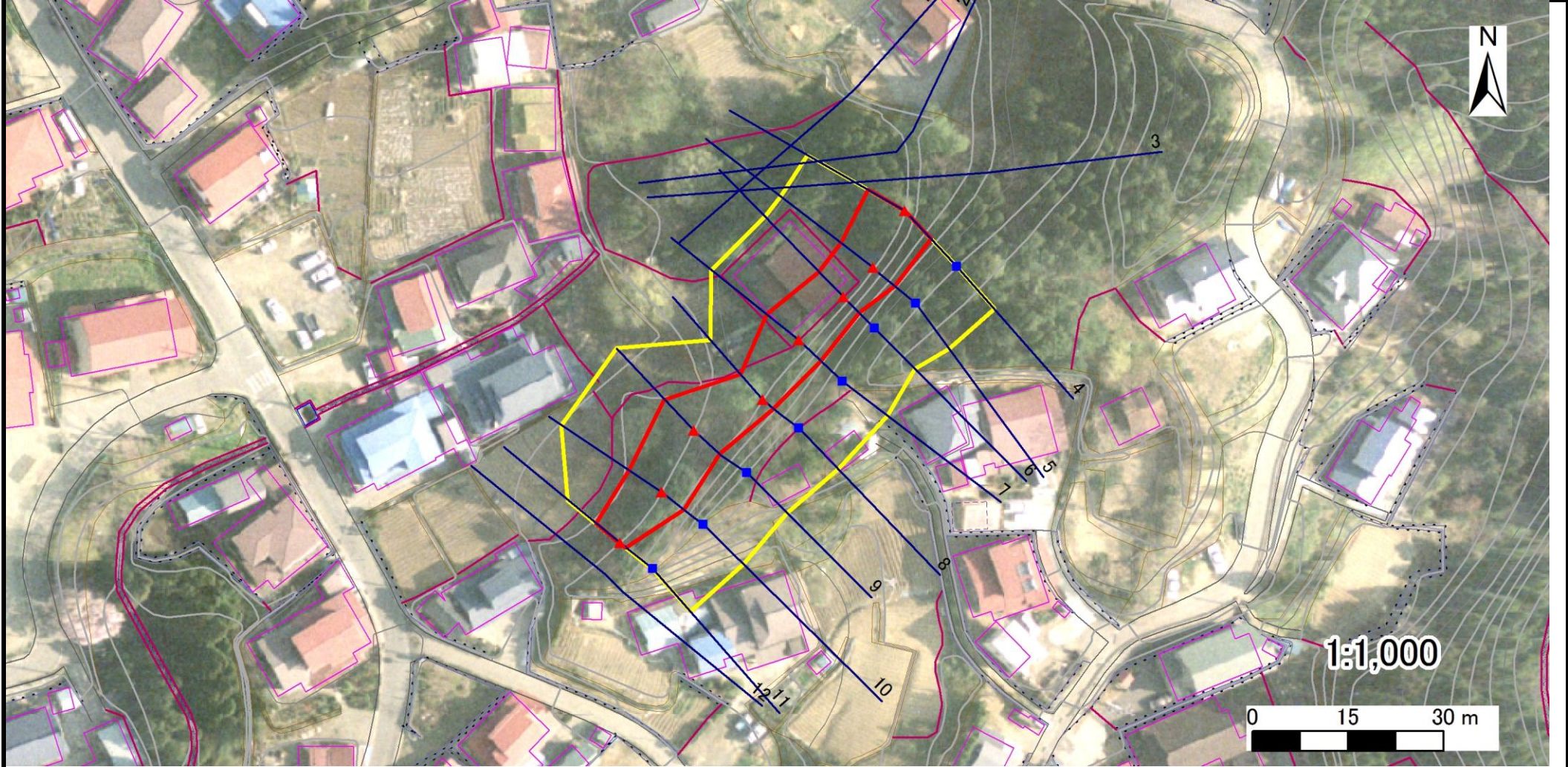
岩手県

急傾斜地の崩壊区域調査

様式3-1 危害のおそれのある土地、著しい危害のおそれのある土地の設定図

調査年度 平成15年度

急傾斜地の位置	箇所番号	033b1014	箇所名	久喜-4	所在地	久慈市宇部町第21地割
---------	------	----------	-----	------	-----	-------------



凡例	■ 上端	— 横断測線	— 危害のおそれのある土地の区域	— 土石等の移動による力が100kN/m ² を超える範囲
	▲ 下端		— 著しい危害のおそれのある土地の区	— 土石等の堆積高が3mを超える範囲

急傾斜地の崩壊区域調書

様式3-2 建築物に作用すると想定される衝撃に関する事項(1/1)

調査年度 平成15年度

急傾斜地の位置		箇所番号		033b1014		箇所名		久喜-4		所在地		久慈市宇部町第21地割											
横断 測線 番号	急傾斜地の下端に隣接する土地								急傾斜地内														
	土石等の移動の高さと力の大きさ				土石等の堆積高さとの大きさ				土石等の移動の高さと力の大きさ				土石等の堆積高さとの大きさ										
	区分	高さ (m)	下端からの距離 (m)	力の大きさ (kN/m ²)	区分	下端からの水平 距離(m)	高さ (m)	力の大きさ (kN/m ²)	区分	高さ (m)	上端からの比高 (m)	力の大きさ (kN/m ²)	区分	上端からの比高 (m)	高さ (m)	力の大きさ (kN/m ²)							
4	100kN/m ² を超える	-	-	~	-	3mを超える	-	~	-	-	-	100kN/m ² を超える	-	-	~	-	3mを超える	-	~	-	-	-	
	それ以外	1.00	0.00	~	7.56	96.75	それ以外	0.00	~	7.56	2.14	10.83	それ以外	1.00	5.00	~	10.00	96.75	それ以外	5.00	~	10.00	2.14
5	100kN/m ² を超える	-	-	~	-	3mを超える	-	~	-	-	-	100kN/m ² を超える	-	-	~	-	3mを超える	-	~	-	-	-	
	それ以外	1.00	0.00	~	7.15	90.82	それ以外	0.00	~	7.15	2.48	12.51	それ以外	1.00	5.00	~	10.30	90.82	それ以外	5.00	~	10.30	2.48
6	100kN/m ² を超える	-	-	~	-	3mを超える	-	~	-	-	-	100kN/m ² を超える	-	-	~	-	3mを超える	-	~	-	-	-	
	それ以外	1.00	0.00	~	6.18	77.56	それ以外	0.00	~	6.18	2.17	10.97	それ以外	1.00	5.00	~	9.92	77.56	それ以外	5.00	~	9.92	2.17
7	100kN/m ² を超える	-	-	~	-	3mを超える	-	~	-	-	-	100kN/m ² を超える	-	-	~	-	3mを超える	-	~	-	-	-	
	それ以外	1.00	0.00	~	7.30	92.96	それ以外	0.00	~	7.30	1.92	9.71	それ以外	1.00	5.00	~	9.92	92.96	それ以外	5.00	~	9.92	1.92
8	100kN/m ² を超える	-	-	~	-	3mを超える	-	~	-	-	-	100kN/m ² を超える	-	-	~	-	3mを超える	-	~	-	-	-	
	それ以外	1.00	0.00	~	6.00	75.13	それ以外	0.00	~	6.00	1.85	9.36	それ以外	1.00	5.00	~	7.01	75.13	それ以外	5.00	~	7.01	1.85
9	100kN/m ² を超える	-	-	~	-	3mを超える	-	~	-	-	-	100kN/m ² を超える	-	-	~	-	3mを超える	-	~	-	-	-	
	それ以外	1.00	0.00	~	7.54	96.45	それ以外	0.00	~	7.54	2.25	11.37	それ以外	1.00	5.00	~	10.00	96.45	それ以外	5.00	~	10.00	2.25
10	100kN/m ² を超える	-	-	~	-	3mを超える	-	~	-	-	-	100kN/m ² を超える	-	-	~	-	3mを超える	-	~	-	-	-	
	それ以外	1.00	0.00	~	6.91	87.58	それ以外	0.00	~	6.91	2.58	13.02	それ以外	1.00	5.00	~	10.66	87.58	それ以外	5.00	~	10.66	2.58
11	100kN/m ² を超える	-	-	~	-	3mを超える	-	~	-	-	-	100kN/m ² を超える	-	-	~	-	3mを超える	-	~	-	-	-	
	それ以外	1.00	0.00	~	5.44	67.82	それ以外	0.00	~	5.44	1.81	9.13	それ以外	1.00	5.00	~	6.00	67.82	それ以外	5.00	~	6.00	1.81
	100kN/m ² を超える			~		3mを超える		~				100kN/m ² を超える			~		3mを超える		~				
	それ以外			~		それ以外		~				それ以外			~		それ以外		~				
	100kN/m ² を超える			~		3mを超える		~				100kN/m ² を超える			~		3mを超える		~				
	それ以外			~		それ以外		~				それ以外			~		それ以外		~				
	100kN/m ² を超える			~		3mを超える		~				100kN/m ² を超える			~		3mを超える		~				
	それ以外			~		それ以外		~				それ以外			~		それ以外		~				
	100kN/m ² を超える			~		3mを超える		~				100kN/m ² を超える			~		3mを超える		~				
	それ以外			~		それ以外		~				それ以外			~		それ以外		~				
	100kN/m ² を超える			~		3mを超える		~				100kN/m ² を超える			~		3mを超える		~				
	それ以外			~		それ以外		~				それ以外			~		それ以外		~				