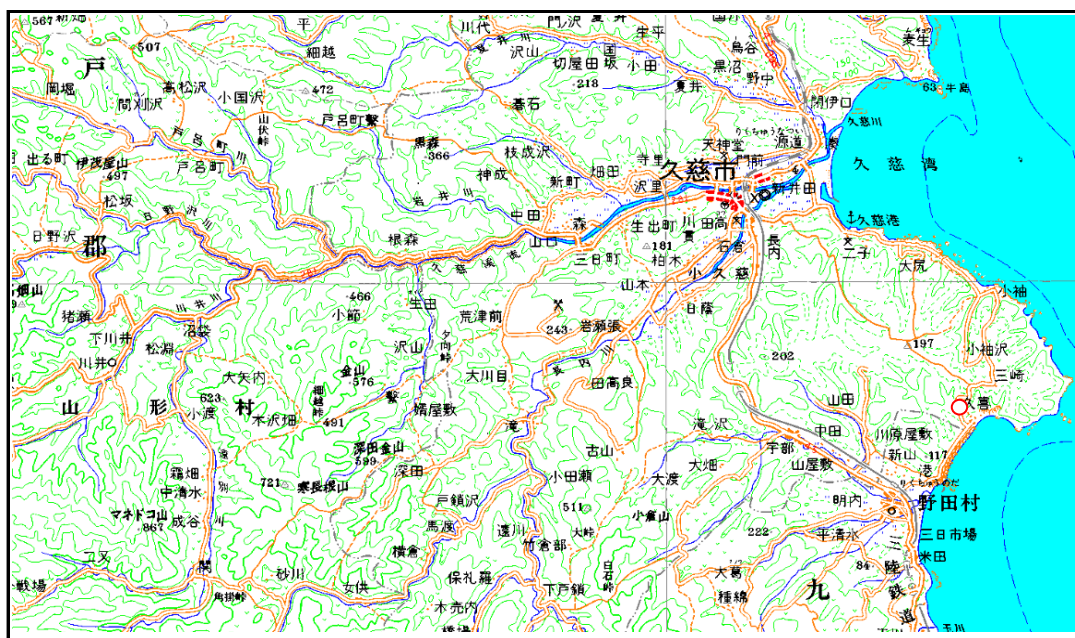


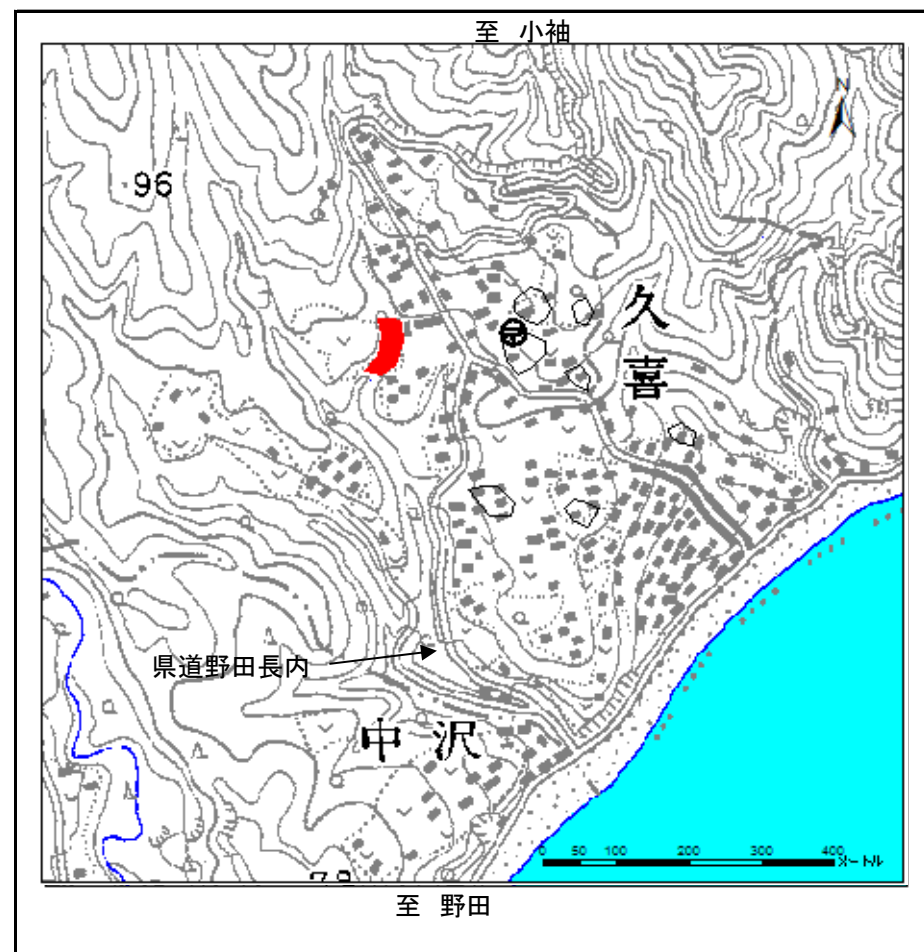
土砂災害防止に関する基礎調査(急傾斜地の崩壊)

表紙 概況、位置図

自然現象の種類	急傾斜地の崩壊
箇所番号	033a0822-2
箇所名	久喜(3)
所在地	久慈市宇部町第20地割
調査機関	岩手県久慈地方振興局 土木部



概況図 (S=1:200,000)



位置図 (S=1:10,000)

岩手県

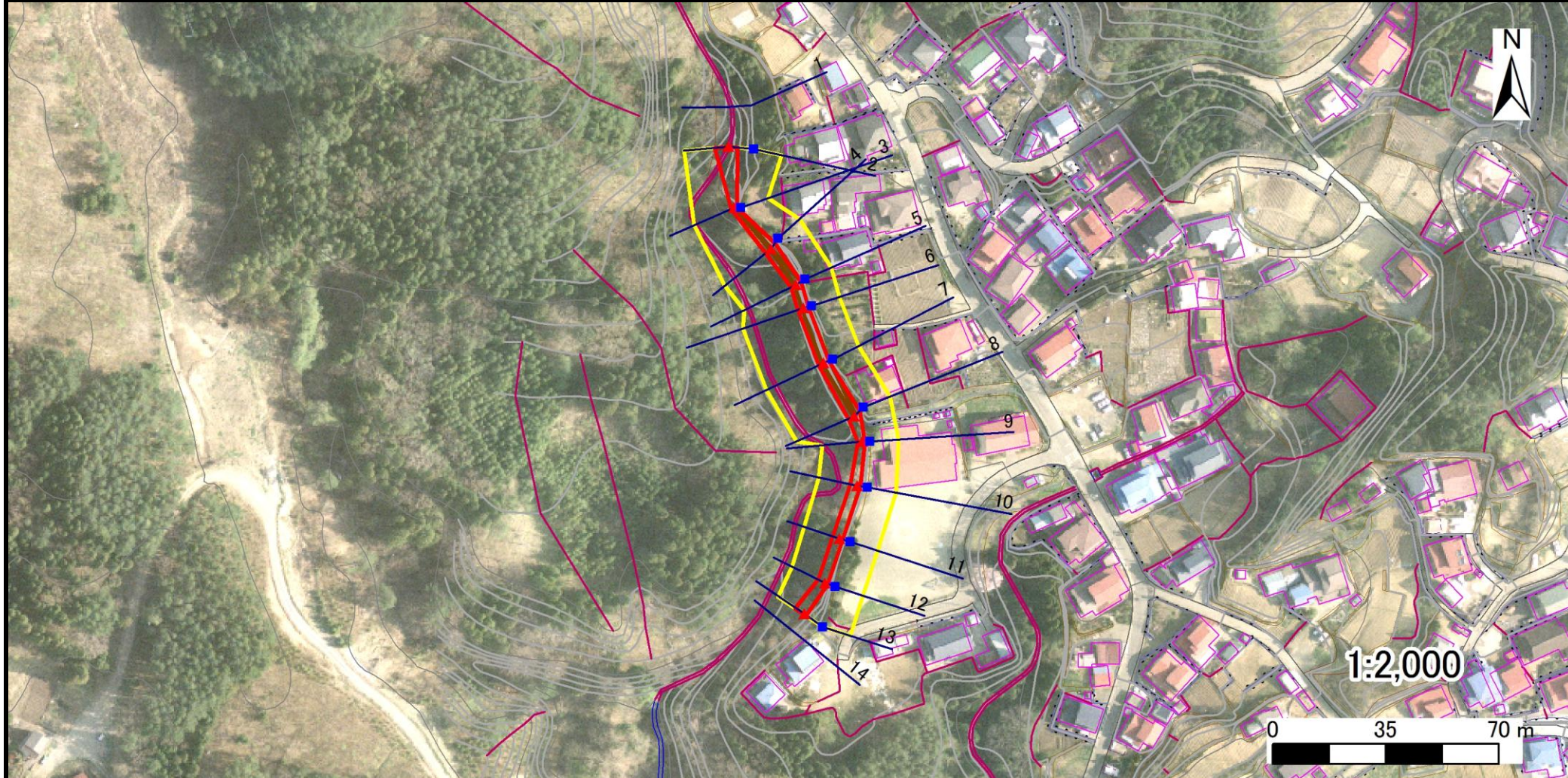
急傾斜地の崩壊区域調査

様式3-1 危害のおそれのある土地、著しい危害のおそれのある土地の設定図

調査年度

平成15年度

急傾斜地の位置 箇所番号 033a0822-2 箇所名 久喜(3) 所在地 久慈市宇部町第20地割



凡例

■ 上端
▲ 下端

— 横断測線

— 危害のおそれのある土地の区

— 著しい危害のおそれのある土地の区

— 土石等の移動による力が 100kN/m^2 を超える範囲

— 土石等の堆積高が 3m を超える範囲

急傾斜地の崩壊区域調書

様式3-2 建築物に作用すると想定される衝撃に関する事項 (1/1)

調査年度 平成15年度

急傾斜地の位置		箇所番号		033a0822-2		箇所名		久喜(3)		所在地		久慈市宇部町第20地割							
横断 測線 番号	急傾斜地の下端に隣接する土地								急傾斜地内										
	土石等の移動の高さと力の大きさ				土石等の堆積高さと力の大きさ				土石等の移動の高さと力の大きさ				土石等の堆積高さと力の大きさ						
	区分	高さ (m)	下端からの距離 (m)	力の大きさ (kN/m ²)	区分	下端からの水平 距離(m)	高さ (m)	力の大きさ (kN/m ²)	区分	高さ (m)	上端からの比高 (m)	力の大きさ (kN/m ²)	区分	上端からの比高 (m)	高さ (m)	力の大きさ (kN/m ²)			
2	100kN/m ² を超える	-	-	-	3mを超える	-	-	-	100kN/m ² を超える	-	-	-	3mを超える	-	-	-			
	それ以外	1.00	0.00	5.04	73.98	それ以外	0.00	5.04	1.89	8.33	それ以外	1.00	5.00	7.93	73.98	それ以外	5.00	7.93	1.89
3	100kN/m ² を超える	-	-	-	3mを超える	0.00	0.14	3.27	14.37	100kN/m ² を超える	-	-	-	3mを超える	5.00	7.69	3.27	14.37	
	それ以外	1.00	0.00	0.92	15.14	それ以外	0.14	0.92	3.00	13.20	それ以外	1.00	5.00	7.69	15.14	それ以外	5.00	5.00	3.00
4	100kN/m ² を超える	-	-	-	3mを超える	0.00	0.34	3.44	15.15	100kN/m ² を超える	-	-	-	3mを超える	10.00	10.27	3.44	15.15	
	それ以外	1.00	0.00	2.34	36.20	それ以外	0.34	2.34	3.00	13.20	それ以外	1.00	5.00	10.27	36.20	それ以外	5.00	10.00	3.00
5	100kN/m ² を超える	-	-	-	3mを超える	0.00	0.49	3.71	16.31	100kN/m ² を超える	-	-	-	3mを超える	5.00	10.16	3.71	16.31	
	それ以外	1.00	0.00	1.60	26.81	それ以外	0.49	1.60	3.00	13.20	それ以外	1.00	5.00	10.16	26.81	それ以外	5.00	5.00	3.00
6	100kN/m ² を超える	-	-	-	3mを超える	0.00	0.65	4.13	18.16	100kN/m ² を超える	-	-	-	3mを超える	5.00	11.20	4.13	18.16	
	それ以外	1.00	0.00	1.69	18.06	それ以外	0.65	1.69	3.00	13.20	それ以外	1.00	5.00	11.20	18.06	それ以外	5.00	5.00	3.00
7	100kN/m ² を超える	-	-	-	3mを超える	0.00	0.58	3.92	17.24	100kN/m ² を超える	-	-	-	3mを超える	5.00	11.12	3.92	17.24	
	それ以外	1.00	0.00	1.64	22.66	それ以外	0.58	1.64	3.00	13.20	それ以外	1.00	5.00	11.12	22.66	それ以外	5.00	5.00	3.00
8	100kN/m ² を超える	-	-	-	3mを超える	0.00	0.40	3.54	15.57	100kN/m ² を超える	-	-	-	3mを超える	10.00	11.06	3.54	15.57	
	それ以外	1.00	0.00	2.20	34.36	それ以外	0.40	2.20	3.00	13.20	それ以外	1.00	5.00	11.06	34.36	それ以外	5.00	10.00	3.00
9	100kN/m ² を超える	-	-	-	3mを超える	-	-	-	-	100kN/m ² を超える	-	-	-	3mを超える	-	-	-	-	
	それ以外	1.00	0.00	1.36	23.78	それ以外	0.00	1.36	2.88	12.69	それ以外	1.00	5.00	7.01	23.78	それ以外	5.00	7.01	2.88
10	100kN/m ² を超える	-	-	-	3mを超える	-	-	-	-	100kN/m ² を超える	-	-	-	3mを超える	-	-	-	-	
	それ以外	1.00	0.00	2.38	36.73	それ以外	0.00	2.38	2.55	11.20	それ以外	1.00	5.00	6.86	36.73	それ以外	5.00	6.86	2.55
11	100kN/m ² を超える	-	-	-	3mを超える	-	-	-	-	100kN/m ² を超える	-	-	-	3mを超える	-	-	-	-	
	それ以外	1.00	0.00	2.51	38.35	それ以外	0.00	2.51	2.49	10.95	それ以外	1.00	5.00	6.62	38.35	それ以外	5.00	6.62	2.49
12	100kN/m ² を超える	-	-	-	3mを超える	-	-	-	-	100kN/m ² を超える	-	-	-	3mを超える	-	-	-	-	
	それ以外	1.00	0.00	2.59	39.50	それ以外	0.00	2.59	2.44	10.75	それ以外	1.00	5.00	6.40	39.50	それ以外	5.00	6.40	2.44
13	100kN/m ² を超える	-	-	-	3mを超える	-	-	-	-	100kN/m ² を超える	-	-	-	3mを超える	-	-	-	-	
	それ以外	1.00	0.00	3.82	56.17	それ以外	0.00	3.82	1.70	7.50	それ以外	1.00	5.00	5.50	56.17	それ以外	5.00	5.50	1.70
	100kN/m ² を超える				3mを超える					100kN/m ² を超える				3mを超える					
	それ以外				それ以外					それ以外				それ以外					
	100kN/m ² を超える				3mを超える					100kN/m ² を超える				3mを超える					
	それ以外				それ以外					それ以外				それ以外					
	100kN/m ² を超える				3mを超える					100kN/m ² を超える				3mを超える					
	それ以外				それ以外					それ以外				それ以外					