

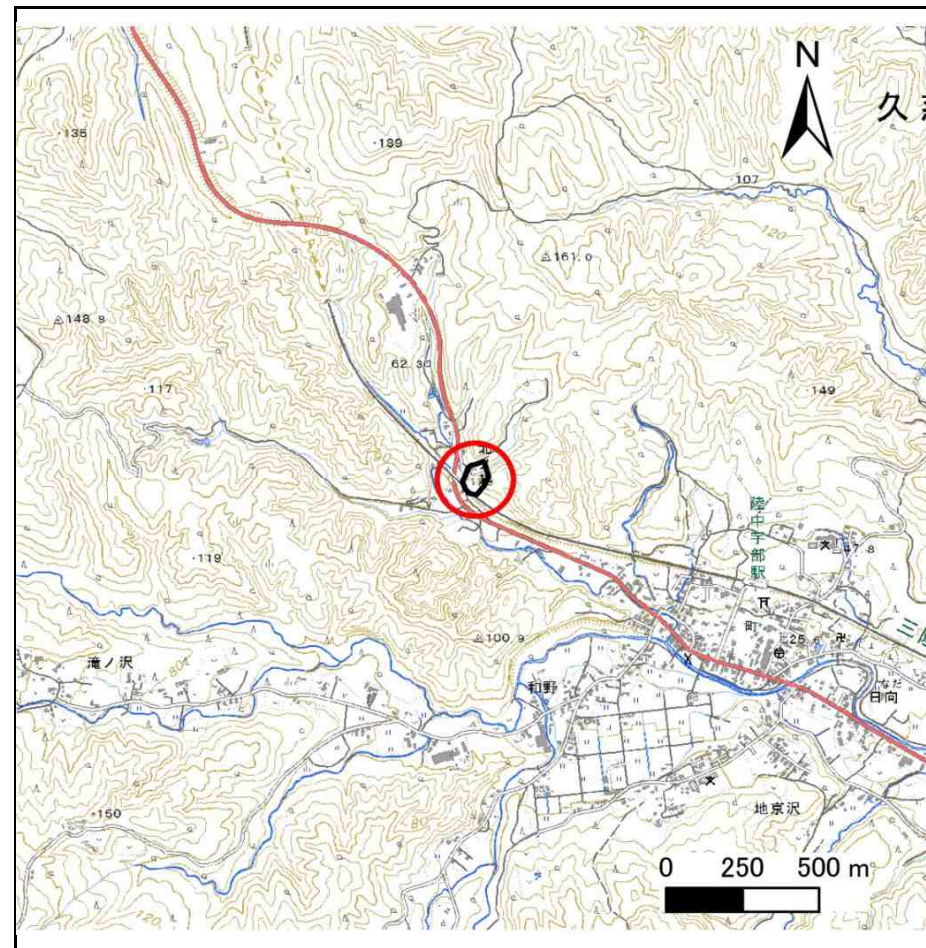
土砂災害防止に関する基礎調査(急傾斜地の崩壊)

表紙 概況、位置図

自然現象の種類	急傾斜地の崩壊
箇所番号	033B1042
箇所名	北ノ越
所在地	久慈市宇部町第3地割
調査機関	県北広域振興局土木部



概況図(S=1:200,000)



位置図(S=1:25,000)

国土地理院の電子地形図200000『八戸』及び電子地形図25000『陸中野田』を掲載

急傾斜地の崩壊区域調査

様式3-1 危害のおそれのある土地、著しい危害のおそれのある土地の設定図

調査年度

平成30年度

急傾斜地の位置

箇所番号

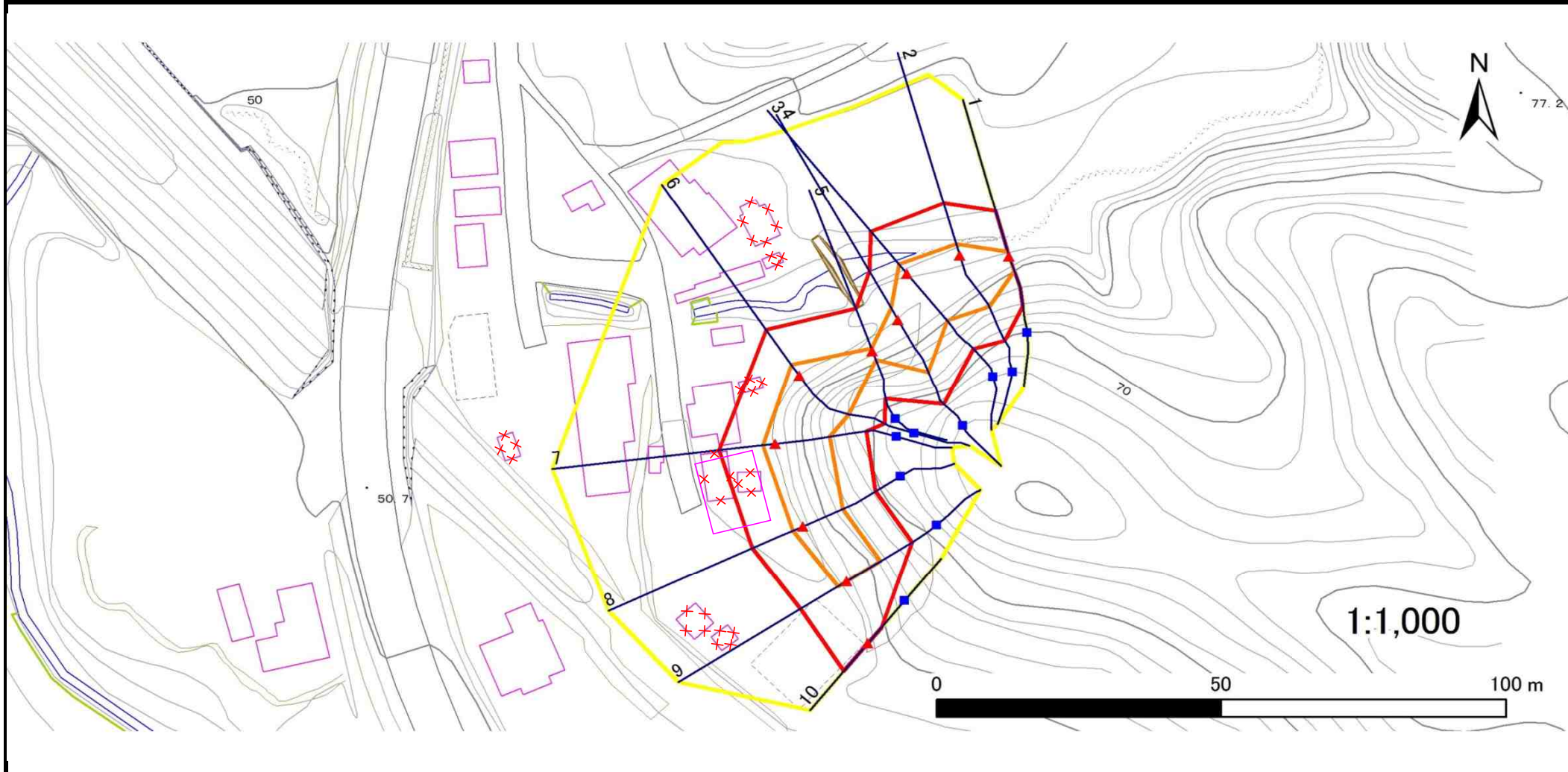
033B1042

箇所名

北ノ越

所在地

久慈市宇部町第3地割



凡例

■ 上端
▲ 下端

— 横断測線

— 危害のおそれのある土地の区域

— 著しい危害のおそれのある土地の区域

— 土石等の移動による力が100kN/m²を超える範囲

— 土石等の堆積高が3mを超える範囲

急傾斜地の崩壊区域調査

様式3-2 建築物に作用すると想定される衝撃に関する事項(1/1)

調査年度 平成30年度

急傾斜地の位置		箇所番号 033B1042			箇所名 北ノ越		所在地 久慈市宇部町第3地割									
横断 測線 番号	急傾斜地の下端に隣接する土地								急傾斜地内							
	土石等の移動の高さと力の大きさ				土石等の堆積高さとの大きさ				土石等の移動の高さと力の大きさ				土石等の堆積高さとの大きさ			
	区分	高さ (m)	下端からの距離 (m)	力の大きさ (kN/m ²)	区分	下端からの水平 距離(m)	高さ (m)	力の大きさ (kN/m ²)	区分	高さ (m)	上端からの比高 (m)	力の大きさ (kN/m ²)	区分	上端からの比高 (m)	高さ (m)	力の大きさ (kN/m ²)
1	100kN/m ² を超える	1.00	0.00 ~ 0.89	113.30	3mを超える	— ~ —	—	—	100kN/m ² を超える	1.00	11.99 ~ 14.92	113.30	3mを超える	— ~ —	—	—
	それ以外	1.00	0.89 ~ 8.67	100.00	それ以外	0.00 ~ 8.67	2.47	13.24	それ以外	1.00	5.00 ~ 11.99	100.00	それ以外	5.00 ~ 14.92	2.47	13.24
2	100kN/m ² を超える	1.00	0.00 ~ 2.26	135.19	3mを超える	— ~ —	—	—	100kN/m ² を超える	1.00	10.58 ~ 19.40	135.19	3mを超える	— ~ —	—	—
	それ以外	1.00	2.26 ~ 10.05	100.00	それ以外	0.00 ~ 10.05	2.43	13.02	それ以外	1.00	5.00 ~ 10.58	100.00	それ以外	5.00 ~ 19.40	2.43	13.02
3	100kN/m ² を超える	1.00	0.00 ~ 2.24	134.87	3mを超える	— ~ —	—	—	100kN/m ² を超える	1.00	10.54 ~ 19.37	134.87	3mを超える	— ~ —	—	—
	それ以外	1.00	2.24 ~ 10.03	100.00	それ以外	0.00 ~ 10.03	2.40	12.85	それ以外	1.00	5.00 ~ 10.54	100.00	それ以外	5.00 ~ 19.37	2.40	12.85
4	100kN/m ² を超える	1.00	0.00 ~ 2.46	138.58	3mを超える	— ~ —	—	—	100kN/m ² を超える	1.00	11.22 ~ 21.65	138.58	3mを超える	— ~ —	—	—
	それ以外	1.00	2.46 ~ 10.25	100.00	それ以外	0.00 ~ 10.25	2.95	15.80	それ以外	1.00	5.00 ~ 11.22	100.00	それ以外	5.00 ~ 21.65	2.95	15.80
5	100kN/m ² を超える	1.00	0.00 ~ 0.53	107.90	3mを超える	— ~ —	—	—	100kN/m ² を超える	1.00	13.81 ~ 15.83	107.90	3mを超える	— ~ —	—	—
	それ以外	1.00	0.53 ~ 8.32	100.00	それ以外	0.00 ~ 8.32	2.84	15.22	それ以外	1.00	5.00 ~ 13.81	100.00	それ以外	5.00 ~ 15.83	2.84	15.22
6	100kN/m ² を超える	1.00	0.00 ~ 2.51	139.29	3mを超える	— ~ —	—	—	100kN/m ² を超える	1.00	10.91 ~ 21.34	139.29	3mを超える	— ~ —	—	—
	それ以外	1.00	2.51 ~ 10.29	100.00	それ以外	0.00 ~ 10.29	2.89	15.45	それ以外	1.00	5.00 ~ 10.91	100.00	それ以外	5.00 ~ 21.34	2.89	15.45
7	100kN/m ² を超える	1.00	0.00 ~ 2.24	134.85	3mを超える	— ~ —	—	—	100kN/m ² を超える	1.00	10.99 ~ 19.73	134.85	3mを超える	— ~ —	—	—
	それ以外	1.00	2.24 ~ 10.03	100.00	それ以外	0.00 ~ 10.03	2.55	13.63	それ以外	1.00	5.00 ~ 10.99	100.00	それ以外	5.00 ~ 19.73	2.55	13.63
8	100kN/m ² を超える	1.00	0.00 ~ 1.96	130.28	3mを超える	— ~ —	—	—	100kN/m ² を超える	1.00	11.33 ~ 18.74	130.28	3mを超える	— ~ —	—	—
	それ以外	1.00	1.96 ~ 9.75	100.00	それ以外	0.00 ~ 9.75	2.61	13.94	それ以外	1.00	5.00 ~ 11.33	100.00	それ以外	5.00 ~ 18.74	2.61	13.94
9	100kN/m ² を超える	1.00	0.00 ~ 1.80	127.69	3mを超える	— ~ —	—	—	100kN/m ² を超える	1.00	11.03 ~ 17.41	127.69	3mを超える	— ~ —	—	—
	それ以外	1.00	1.80 ~ 9.59	100.00	それ以外	0.00 ~ 9.59	2.56	13.67	それ以外	1.00	5.00 ~ 11.03	100.00	それ以外	5.00 ~ 17.41	2.56	13.67
10	100kN/m ² を超える	—	— ~ —	—	3mを超える	— ~ —	—	—	100kN/m ² を超える	—	— ~ —	—	3mを超える	— ~ —	—	—
	それ以外	1.00	0.00 ~ 6.60	83.22	それ以外	0.00 ~ 6.60	1.78	9.55	それ以外	1.00	5.00 ~ 7.92	83.22	それ以外	5.00 ~ 7.92	1.78	9.55
	100kN/m ² を超える		~		3mを超える	~			100kN/m ² を超える		~		3mを超える	~		
	それ以外		~		それ以外	~			それ以外		~		それ以外	~		
	100kN/m ² を超える		~		3mを超える	~			100kN/m ² を超える		~		3mを超える	~		
	それ以外		~		それ以外	~			それ以外		~		それ以外	~		
	100kN/m ² を超える		~		3mを超える	~			100kN/m ² を超える		~		3mを超える	~		
	それ以外		~		それ以外	~			それ以外		~		それ以外	~		
	100kN/m ² を超える		~		3mを超える	~			100kN/m ² を超える		~		3mを超える	~		
	それ以外		~		それ以外	~			それ以外		~		それ以外	~		