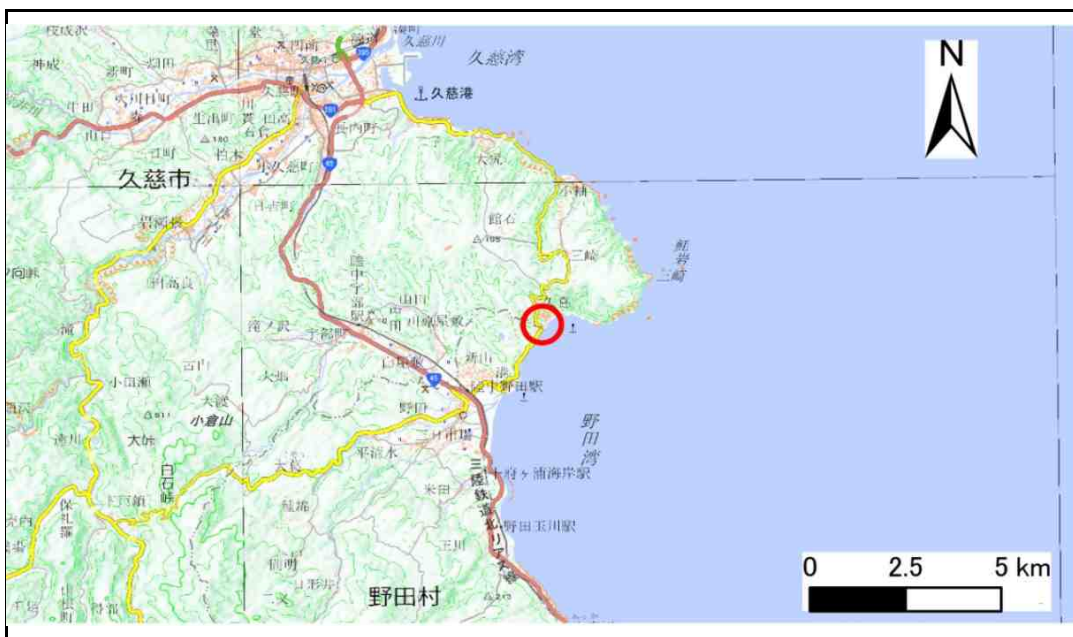


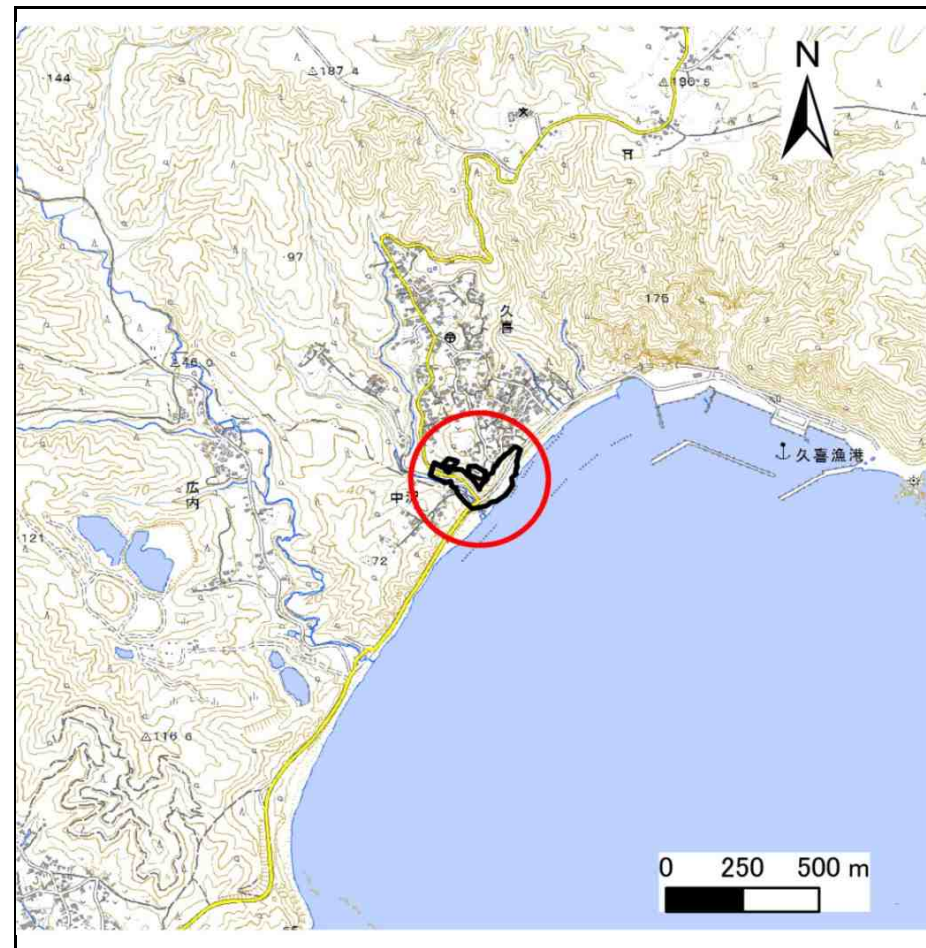
# 土砂災害防止に関する基礎調査(急傾斜地の崩壊)

表紙 概況、位置図

自然現象の種類	急傾斜地の崩壊
箇所番号	033B1026
箇所名	久喜-22
所在地	久慈市宇部町第20地割
調査機関	県北広域振興局土木部



概況図(S=1:200,000)



位置図(S=1:25,000)

国土地理院の電子地形図200000『八戸』及び電子地形図25000『陸中野田』を掲載

# 急傾斜地の崩壊区域調査

様式3-1 危害のおそれのある土地、著しい危害のおそれのある土地の設定図

調査年度

平成30年度

急傾斜地の位置 箇所番号 033B1026 箇所名 久喜-22 所在地 久慈市宇部町第20地割



凡例

■ 上端  
▲ 下端

— 横断測線

■ 危害のおそれのある土地の区域

■ 著しい危害のおそれのある土地の区域

■ 土石等の移動による力が100kN/m<sup>2</sup>を超える範囲

■ 土石等の堆積高が3mを超える範囲



# 急傾斜地の崩壊区域調査

様式3-1 危害のおそれのある土地、著しい危害のおそれのある土地の設定図

調査年度

平成30年度

急傾斜地の位置 箇所番号 033B1026 箇所名 久喜-22 所在地 久慈市宇部町第20地割



- |    |      |        |                     |  |
|----|------|--------|---------------------|--|
| 凡例 | ■ 上端 | — 横断測線 | ■ 危害のおそれのある土地の区域    | ■ 土石等の移動による力が100kN/m <sup>2</sup> を超える範囲 |
|    | ▲ 下端 | — 横断測線 | ■ 著しい危害のおそれのある土地の区域 | ■ 土石等の堆積高が3mを超える範囲                       |

# 急傾斜地の崩壊区域調査

様式3-1 危害のおそれのある土地、著しい危害のおそれのある土地の設定図

調査年度

平成30年度

急傾斜地の位置

箇所番号

033B1026

箇所名

久喜-22

所在地

久慈市宇部町第20地割



凡例

■ 上端  
▲ 下端

— 横断測線

— 危害のおそれのある土地の区域

— 著しい危害のおそれのある土地の区域

— 土石等の移動による力が $100\text{kN/m}^2$ を超える範囲

— 土石等の堆積高が $3\text{m}$ を超える範囲



# 急傾斜地の崩壊区域調査

様式3-1 危害のおそれのある土地、著しい危害のおそれのある土地の設定図

調査年度

平成30年度

急傾斜地の位置

箇所番号

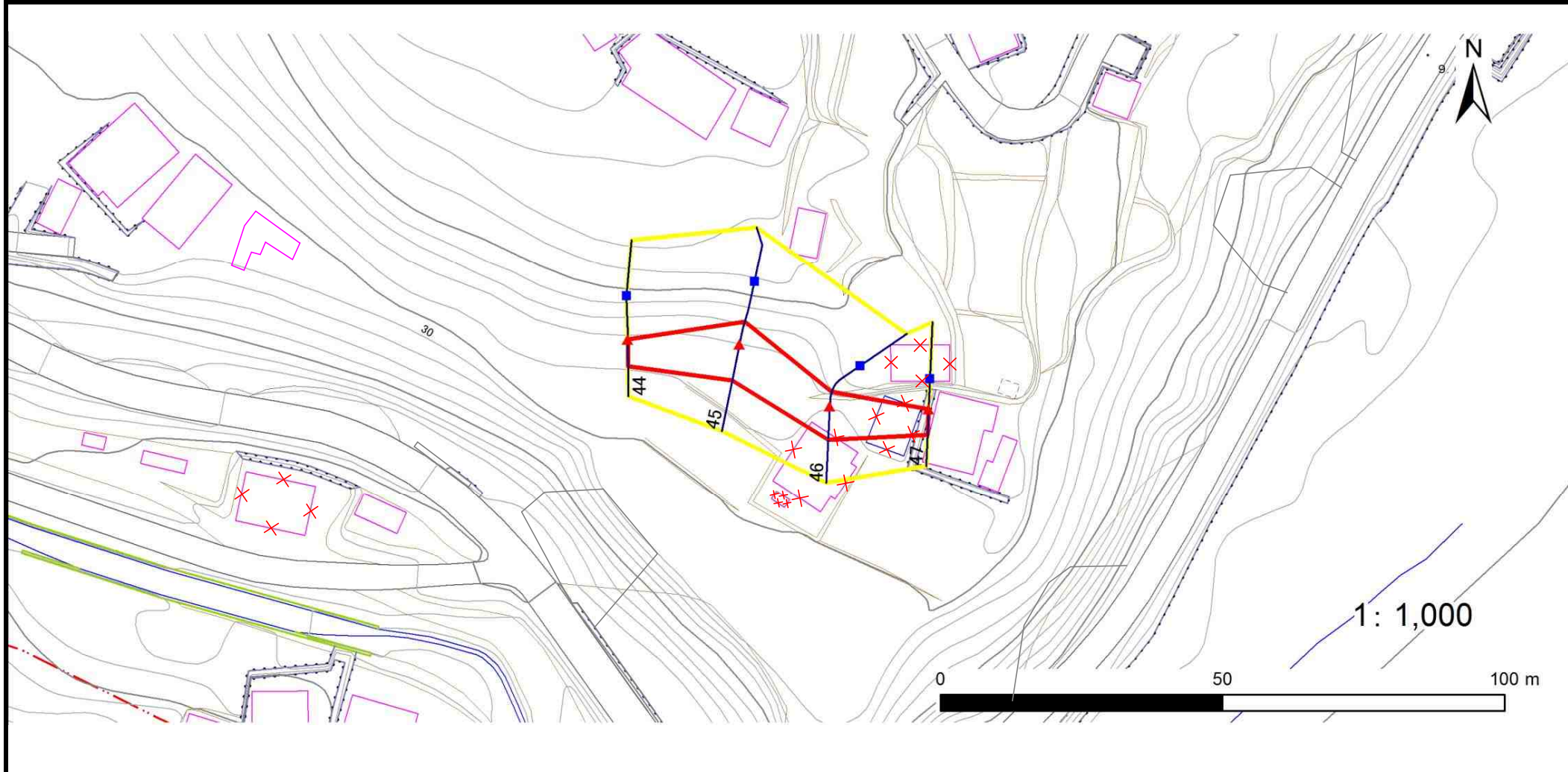
033B1026

箇所名

久喜-22

所在地

久慈市宇部町第20地割



凡例

■ 上端  
▲ 下端

— 横断測線

■ 危害のおそれのある土地の区域

■ 著しい危害のおそれのある土地の区域

■ 土石等の移動による力が100kN/m<sup>2</sup>を超える範囲

■ 土石等の堆積高が3mを超える範囲

## 急傾斜地の崩壊区域調査

様式3-2 建築物に作用すると想定される衝撃に関する事項(1/4)

調査年度	平成30年度
------	--------

急傾斜地の位置		033B1026			久喜-22				所在地		久慈市宇部町第20地割					
横断 測線 番号	急傾斜地の下端に隣接する土地								急傾斜地内							
	土石等の移動の高さと力の大きさ				土石等の堆積高さとの大きさ				土石等の移動の高さと力の大きさ				土石等の堆積高さとの大きさ			
	区分	高さ (m)	下端からの距離 (m)	力の大きさ (kN/m <sup>2</sup> )	区分	下端からの水平 距離(m)	高さ (m)	力の大きさ (kN/m <sup>2</sup> )	区分	高さ (m)	上端からの比高 (m)	力の大きさ (kN/m <sup>2</sup> )	区分	上端からの比高 (m)	高さ (m)	力の大きさ (kN/m <sup>2</sup> )
1	100kN/m <sup>2</sup> を超える	—	— ~ —	—	3mを超える	— ~ —	—	—	100kN/m <sup>2</sup> を超える	—	— ~ —	—	3mを超える	— ~ —	—	—
	それ以外	1.00	0.00 ~ 7.78	99.89	それ以外	0.00 ~ 7.78	2.20	11.75	それ以外	1.00	5.00 ~ 10.51	99.89	それ以外	5.00 ~ 10.51	2.20	11.75
2	100kN/m <sup>2</sup> を超える	1.00	0.00 ~ 0.27	103.99	3mを超える	— ~ —	—	—	100kN/m <sup>2</sup> を超える	1.00	10.53 ~ 11.26	103.99	3mを超える	— ~ —	—	—
	それ以外	1.00	0.27 ~ 8.06	100.00	それ以外	0.00 ~ 8.06	2.18	11.66	それ以外	1.00	5.00 ~ 10.53	100.00	それ以外	5.00 ~ 11.26	2.18	11.66
3	100kN/m <sup>2</sup> を超える	1.00	0.00 ~ 0.05	100.74	3mを超える	— ~ —	—	—	100kN/m <sup>2</sup> を超える	1.00	12.14 ~ 12.29	100.74	3mを超える	— ~ —	—	—
	それ以外	1.00	0.05 ~ 7.84	100.00	それ以外	0.00 ~ 7.84	2.49	13.32	それ以外	1.00	5.00 ~ 12.14	100.00	それ以外	5.00 ~ 12.29	2.49	13.32
4	100kN/m <sup>2</sup> を超える	1.00	0.00 ~ 1.53	123.37	3mを超える	— ~ —	—	—	100kN/m <sup>2</sup> を超える	1.00	11.11 ~ 16.28	123.37	3mを超える	— ~ —	—	—
	それ以外	1.00	1.53 ~ 9.32	100.00	それ以外	0.00 ~ 9.32	2.57	13.75	それ以外	1.00	5.00 ~ 11.11	100.00	それ以外	5.00 ~ 16.28	2.57	13.75
5	100kN/m <sup>2</sup> を超える	—	— ~ —	—	3mを超える	— ~ —	—	—	100kN/m <sup>2</sup> を超える	—	— ~ —	—	3mを超える	— ~ —	—	—
	それ以外	1.00	0.00 ~ 7.66	98.21	それ以外	0.00 ~ 7.66	2.56	13.72	それ以外	1.00	5.00 ~ 12.64	98.21	それ以外	5.00 ~ 12.64	2.56	13.72
6	100kN/m <sup>2</sup> を超える	1.00	0.00 ~ 1.94	129.86	3mを超える	— ~ —	—	—	100kN/m <sup>2</sup> を超える	1.00	10.77 ~ 17.70	129.86	3mを超える	— ~ —	—	—
	それ以外	1.00	1.94 ~ 9.72	100.00	それ以外	0.00 ~ 9.72	2.50	13.37	それ以外	1.00	5.00 ~ 10.77	100.00	それ以外	5.00 ~ 17.70	2.50	13.37
7	100kN/m <sup>2</sup> を超える	1.00	0.00 ~ 1.94	129.85	3mを超える	— ~ —	—	—	100kN/m <sup>2</sup> を超える	1.00	10.77 ~ 17.70	129.85	3mを超える	— ~ —	—	—
	それ以外	1.00	1.94 ~ 9.72	100.00	それ以外	0.00 ~ 9.72	2.50	13.37	それ以外	1.00	5.00 ~ 10.77	100.00	それ以外	5.00 ~ 17.70	2.50	13.37
8	100kN/m <sup>2</sup> を超える	1.00	0.00 ~ 1.94	129.93	3mを超える	— ~ —	—	—	100kN/m <sup>2</sup> を超える	1.00	11.33 ~ 18.62	129.93	3mを超える	— ~ —	—	—
	それ以外	1.00	1.94 ~ 9.73	100.00	それ以外	0.00 ~ 9.73	2.60	13.94	それ以外	1.00	5.00 ~ 11.33	100.00	それ以外	5.00 ~ 18.62	2.60	13.94
9	100kN/m <sup>2</sup> を超える	1.00	0.00 ~ 1.94	129.93	3mを超える	— ~ —	—	—	100kN/m <sup>2</sup> を超える	1.00	11.33 ~ 18.62	129.93	3mを超える	— ~ —	—	—
	それ以外	1.00	1.94 ~ 9.73	100.00	それ以外	0.00 ~ 9.73	2.60	13.94	それ以外	1.00	5.00 ~ 11.33	100.00	それ以外	5.00 ~ 18.62	2.60	13.94
10	100kN/m <sup>2</sup> を超える	1.00	0.00 ~ 1.23	118.59	3mを超える	— ~ —	—	—	100kN/m <sup>2</sup> を超える	1.00	12.52 ~ 17.10	118.59	3mを超える	— ~ —	—	—
	それ以外	1.00	1.23 ~ 9.01	100.00	それ以外	0.00 ~ 9.01	2.74	14.67	それ以外	1.00	5.00 ~ 12.52	100.00	それ以外	5.00 ~ 17.10	2.74	14.67
11	100kN/m <sup>2</sup> を超える	—	— ~ —	—	3mを超える	— ~ —	—	—	100kN/m <sup>2</sup> を超える	—	— ~ —	—	3mを超える	— ~ —	—	—
	それ以外	—	— ~ —	—	それ以外	— ~ —	—	—	それ以外	—	— ~ —	—	それ以外	— ~ —	—	—
12	100kN/m <sup>2</sup> を超える	—	— ~ —	—	3mを超える	— ~ —	—	—	100kN/m <sup>2</sup> を超える	—	— ~ —	—	3mを超える	— ~ —	—	—
	それ以外	—	— ~ —	—	それ以外	— ~ —	—	—	それ以外	—	— ~ —	—	それ以外	— ~ —	—	—
13	100kN/m <sup>2</sup> を超える	1.00	0.00 ~ 1.87	128.82	3mを超える	— ~ —	—	—	100kN/m <sup>2</sup> を超える	1.00	11.97 ~ 19.43	128.82	3mを超える	— ~ —	—	—
	それ以外	1.00	1.87 ~ 9.66	100.00	それ以外	0.00 ~ 9.66	2.69	14.37	それ以外	1.00	5.00 ~ 11.97	100.00	それ以外	5.00 ~ 19.43	2.69	14.37
14	100kN/m <sup>2</sup> を超える	1.00	0.00 ~ 2.12	132.85	3mを超える	— ~ —	—	—	100kN/m <sup>2</sup> を超える	1.00	11.05 ~ 19.11	132.85	3mを超える	— ~ —	—	—
	それ以外	1.00	2.12 ~ 9.90	100.00	それ以外	0.00 ~ 9.90	2.56	13.69	それ以外	1.00	5.00 ~ 11.05	100.00	それ以外	5.00 ~ 19.11	2.56	13.69
15	100kN/m <sup>2</sup> を超える	1.00	0.00 ~ 1.80	127.68	3mを超える	— ~ —	—	—	100kN/m <sup>2</sup> を超える	1.00	11.30 ~ 17.85	127.68	3mを超える	— ~ —	—	—
	それ以外	1.00	1.80 ~ 9.59	100.00	それ以外	0.00 ~ 9.59	2.60	13.92	それ以外	1.00	5.00 ~ 11.30	100.00	それ以外	5.00 ~ 17.85	2.60	13.92

## 急傾斜地の崩壊区域調書

様式3-2 建築物に作用すると想定される衝撃に関する事項(2/4)

													調査年度	平成30年度			
急傾斜地の位置		箇所番号			033B1026			箇所名		久喜-22		所在地		久慈市宇部町第20地割			
横断 測線 番号	急傾斜地の下端に隣接する土地								急傾斜地内								
	土石等の移動の高さと力の大きさ				土石等の堆積高さとの大きさ				土石等の移動の高さと力の大きさ				土石等の堆積高さとの大きさ				
	区分	高さ (m)	下端からの距離 (m)	力の大きさ (kN/m <sup>2</sup> )	区分	下端からの水平 距離(m)	高さ (m)	力の大きさ (kN/m <sup>2</sup> )	区分	高さ (m)	上端からの比高 (m)	力の大きさ (kN/m <sup>2</sup> )	区分	上端からの比高 (m)	高さ (m)	力の大きさ (kN/m <sup>2</sup> )	
16	100kN/m <sup>2</sup> を超える	1.00	0.00 ~ 1.80	127.68	3mを超える	— ~ —	—	—	100kN/m <sup>2</sup> を超える	1.00	11.30 ~ 17.85	127.68	3mを超える	— ~ —	—	—	
	それ以外	1.00	1.80 ~ 9.59	100.00	それ以外	0.00 ~ 9.59	2.60	13.92	それ以外	1.00	5.00 ~ 11.30	100.00	それ以外	5.00 ~ 17.85	2.60	13.92	
17	100kN/m <sup>2</sup> を超える	1.00	0.00 ~ 1.92	129.66	3mを超える	— ~ —	—	—	100kN/m <sup>2</sup> を超える	1.00	12.07 ~ 19.92	129.66	3mを超える	— ~ —	—	—	
	それ以外	1.00	1.92 ~ 9.71	100.00	それ以外	0.00 ~ 9.71	2.70	14.43	それ以外	1.00	5.00 ~ 12.07	100.00	それ以外	5.00 ~ 19.92	2.70	14.43	
18	100kN/m <sup>2</sup> を超える	—	— ~ —	—	3mを超える	0.00 ~ 0.49	3.57	19.11	100kN/m <sup>2</sup> を超える	—	— ~ —	—	3mを超える	10.00 ~ 19.71	3.57	19.11	
	それ以外	1.00	0.00 ~ 5.31	66.26	それ以外	0.49 ~ 5.31	3.00	16.05	それ以外	1.00	5.00 ~ 19.71	66.26	それ以外	5.00 ~ 10.00	3.00	16.05	
19	100kN/m <sup>2</sup> を超える	1.00	0.00 ~ 1.18	117.86	3mを超える	— ~ —	—	—	100kN/m <sup>2</sup> を超える	1.00	13.35 ~ 18.16	117.86	3mを超える	— ~ —	—	—	
	それ以外	1.00	1.18 ~ 8.97	100.00	それ以外	0.00 ~ 8.97	2.81	15.04	それ以外	1.00	5.00 ~ 13.35	100.00	それ以外	5.00 ~ 18.16	2.81	15.04	
20	100kN/m <sup>2</sup> を超える	1.00	0.00 ~ 2.54	139.87	3mを超える	— ~ —	—	—	100kN/m <sup>2</sup> を超える	1.00	10.77 ~ 21.38	139.87	3mを超える	— ~ —	—	—	
	それ以外	1.00	2.54 ~ 10.33	100.00	それ以外	0.00 ~ 10.33	2.85	15.24	それ以外	1.00	5.00 ~ 10.77	100.00	それ以外	5.00 ~ 21.38	2.85	15.24	
21	100kN/m <sup>2</sup> を超える	1.00	0.00 ~ 2.47	138.63	3mを超える	— ~ —	—	—	100kN/m <sup>2</sup> を超える	1.00	11.23 ~ 21.69	138.63	3mを超える	— ~ —	—	—	
	それ以外	1.00	2.47 ~ 10.25	100.00	それ以外	0.00 ~ 10.25	2.95	15.81	それ以外	1.00	5.00 ~ 11.23	100.00	それ以外	5.00 ~ 21.69	2.95	15.81	
22	100kN/m <sup>2</sup> を超える	1.00	0.00 ~ 2.47	138.62	3mを超える	— ~ —	—	—	100kN/m <sup>2</sup> を超える	1.00	11.24 ~ 21.69	138.62	3mを超える	— ~ —	—	—	
	それ以外	1.00	2.47 ~ 10.25	100.00	それ以外	0.00 ~ 10.25	2.59	13.86	それ以外	1.00	5.00 ~ 11.24	100.00	それ以外	5.00 ~ 21.69	2.59	13.86	
23	100kN/m <sup>2</sup> を超える	1.00	0.00 ~ 2.25	135.02	3mを超える	— ~ —	—	—	100kN/m <sup>2</sup> を超える	1.00	13.10 ~ 24.60	135.02	3mを超える	— ~ —	—	—	
	それ以外	1.00	2.25 ~ 10.04	100.00	それ以外	0.00 ~ 10.04	2.57	13.75	それ以外	1.00	5.00 ~ 13.10	100.00	それ以外	5.00 ~ 24.60	2.57	13.75	
24	100kN/m <sup>2</sup> を超える	1.00	0.00 ~ 2.41	137.74	3mを超える	0.00 ~ 0.17	3.12	16.68	100kN/m <sup>2</sup> を超える	1.00	12.44 ~ 24.23	137.74	3mを超える	20.00 ~ 24.23	3.12	16.68	
	それ以外	1.00	2.41 ~ 10.20	100.00	それ以外	0.17 ~ 10.20	3.00	16.05	それ以外	1.00	5.00 ~ 12.44	100.00	それ以外	5.00 ~ 20.00	3.00	16.05	
25	100kN/m <sup>2</sup> を超える	1.00	0.00 ~ 2.41	137.74	3mを超える	0.00 ~ 0.17	3.12	16.68	100kN/m <sup>2</sup> を超える	1.00	12.44 ~ 24.23	137.74	3mを超える	20.00 ~ 24.23	3.12	16.68	
	それ以外	1.00	2.41 ~ 10.20	100.00	それ以外	0.17 ~ 10.20	3.00	16.05	それ以外	1.00	5.00 ~ 12.44	100.00	それ以外	5.00 ~ 20.00	3.00	16.05	
26	100kN/m <sup>2</sup> を超える	1.00	0.00 ~ 3.05	148.53	3mを超える	0.00 ~ 0.29	3.16	16.92	100kN/m <sup>2</sup> を超える	1.00	10.65 ~ 25.87	148.53	3mを超える	25.00 ~ 25.87	3.16	16.92	
	それ以外	1.00	3.05 ~ 10.83	100.00	それ以外	0.29 ~ 10.83	3.00	16.05	それ以外	1.00	5.00 ~ 10.65	100.00	それ以外	5.00 ~ 25.00	3.00	16.05	
27	100kN/m <sup>2</sup> を超える	1.00	0.00 ~ 2.01	131.04	3mを超える	— ~ —	—	—	100kN/m <sup>2</sup> を超える	1.00	10.74 ~ 18.05	131.04	3mを超える	— ~ —	—	—	
	それ以外	1.00	2.01 ~ 9.79	100.00	それ以外	0.00 ~ 9.79	2.49	13.33	それ以外	1.00	5.00 ~ 10.74	100.00	それ以外	5.00 ~ 18.05	2.49	13.33	
28	100kN/m <sup>2</sup> を超える	1.00	0.00 ~ 2.47	138.71	3mを超える	— ~ —	—	—	100kN/m <sup>2</sup> を超える	1.00	10.65 ~ 20.79	138.71	3mを超える	— ~ —	—	—	
	それ以外	1.00	2.47 ~ 10.26	100.00	それ以外	0.00 ~ 10.26	2.81	15.03	それ以外	1.00	5.00 ~ 10.65	100.00	それ以外	5.00 ~ 20.79	2.81	15.03	
29	100kN/m <sup>2</sup> を超える	1.00	0.00 ~ 2.47	138.71	3mを超える	— ~ —	—	—	100kN/m <sup>2</sup> を超える	1.00	10.65 ~ 20.79	138.71	3mを超える	— ~ —	—	—	
	それ以外	1.00	2.47 ~ 10.26	100.00	それ以外	0.00 ~ 10.26	1.84	9.83	それ以外	1.00	5.00 ~ 10.65	100.00	それ以外	5.00 ~ 20.79	1.84	9.83	
30	100kN/m <sup>2</sup> を超える	1.00	0.00 ~ 2.18	133.90	3mを超える	— ~ —	—	—	100kN/m <sup>2</sup> を超える	1.00	11.00 ~ 19.41	133.90	3mを超える	— ~ —	—	—	
	それ以外	1.00	2.18 ~ 9.97	100.00	それ以外	0.00 ~ 9.97	1.90	10.18	それ以外	1.00	5.00 ~ 11.00	100.00	それ以外	5.00 ~ 19.41	1.90	10.18	

## 急傾斜地の崩壊区域調査

様式3-2 建築物に作用すると想定される衝撃に関する事項(3/4)

調査年度	平成30年度
------	--------

急傾斜地の位置		033B1026			久喜-22				所在地		久慈市宇部町第20地割					
横断 測線 番号	急傾斜地の下端に隣接する土地								急傾斜地内							
	土石等の移動の高さと力の大きさ				土石等の堆積高さとの大きさ				土石等の移動の高さと力の大きさ				土石等の堆積高さとの大きさ			
	区分	高さ (m)	下端からの距離 (m)	力の大きさ (kN/m <sup>2</sup> )	区分	下端からの水平 距離(m)	高さ (m)	力の大きさ (kN/m <sup>2</sup> )	区分	高さ (m)	上端からの比高 (m)	力の大きさ (kN/m <sup>2</sup> )	区分	上端からの比高 (m)	高さ (m)	力の大きさ (kN/m <sup>2</sup> )
31	100kN/m <sup>2</sup> を超える	1.00	0.00 ~ 1.65	125.24	3mを超える	— ~ —	—	—	100kN/m <sup>2</sup> を超える	1.00	11.00 ~ 16.64	125.24	3mを超える	— ~ —	—	—
	それ以外	1.00	1.65 ~ 9.43	100.00	それ以外	0.00 ~ 9.43	2.35	12.56	それ以外	1.00	5.00 ~ 11.00	100.00	それ以外	5.00 ~ 16.64	2.35	12.56
32	100kN/m <sup>2</sup> を超える	1.00	0.00 ~ 1.65	125.24	3mを超える	— ~ —	—	—	100kN/m <sup>2</sup> を超える	1.00	11.00 ~ 16.64	125.24	3mを超える	— ~ —	—	—
	それ以外	1.00	1.65 ~ 9.43	100.00	それ以外	0.00 ~ 9.43	2.55	13.64	それ以外	1.00	5.00 ~ 11.00	100.00	それ以外	5.00 ~ 16.64	2.55	13.64
33	100kN/m <sup>2</sup> を超える	1.00	0.00 ~ 1.05	115.75	3mを超える	— ~ —	—	—	100kN/m <sup>2</sup> を超える	1.00	12.78 ~ 16.67	115.75	3mを超える	— ~ —	—	—
	それ以外	1.00	1.05 ~ 8.83	100.00	それ以外	0.00 ~ 8.83	2.76	14.80	それ以外	1.00	5.00 ~ 12.78	100.00	それ以外	5.00 ~ 16.67	2.76	14.80
34	100kN/m <sup>2</sup> を超える	—	— ~ —	—	3mを超える	— ~ —	—	—	100kN/m <sup>2</sup> を超える	—	— ~ —	—	3mを超える	— ~ —	—	—
	それ以外	—	— ~ —	—	それ以外	— ~ —	—	—	それ以外	—	— ~ —	—	それ以外	— ~ —	—	—
35	100kN/m <sup>2</sup> を超える	—	— ~ —	—	3mを超える	— ~ —	—	—	100kN/m <sup>2</sup> を超える	—	— ~ —	—	3mを超える	— ~ —	—	—
	それ以外	—	— ~ —	—	それ以外	— ~ —	—	—	それ以外	—	— ~ —	—	それ以外	— ~ —	—	—
36	100kN/m <sup>2</sup> を超える	—	— ~ —	—	3mを超える	— ~ —	—	—	100kN/m <sup>2</sup> を超える	—	— ~ —	—	3mを超える	— ~ —	—	—
	それ以外	—	— ~ —	—	それ以外	— ~ —	—	—	それ以外	—	— ~ —	—	それ以外	— ~ —	—	—
37	100kN/m <sup>2</sup> を超える	—	— ~ —	—	3mを超える	— ~ —	—	—	100kN/m <sup>2</sup> を超える	—	— ~ —	—	3mを超える	— ~ —	—	—
	それ以外	—	— ~ —	—	それ以外	— ~ —	—	—	それ以外	—	— ~ —	—	それ以外	— ~ —	—	—
38	100kN/m <sup>2</sup> を超える	—	— ~ —	—	3mを超える	— ~ —	—	—	100kN/m <sup>2</sup> を超える	—	— ~ —	—	3mを超える	— ~ —	—	—
	それ以外	—	— ~ —	—	それ以外	— ~ —	—	—	それ以外	—	— ~ —	—	それ以外	— ~ —	—	—
39	100kN/m <sup>2</sup> を超える	—	— ~ —	—	3mを超える	— ~ —	—	—	100kN/m <sup>2</sup> を超える	—	— ~ —	—	3mを超える	— ~ —	—	—
	それ以外	1.00	0.00 ~ 3.87	48.58	それ以外	0.00 ~ 3.87	2.37	12.67	それ以外	1.00	5.00 ~ 7.04	48.58	それ以外	5.00 ~ 7.04	2.37	12.67
40	100kN/m <sup>2</sup> を超える	—	— ~ —	—	3mを超える	— ~ —	—	—	100kN/m <sup>2</sup> を超える	—	— ~ —	—	3mを超える	— ~ —	—	—
	それ以外	1.00	0.00 ~ 2.15	29.32	それ以外	0.00 ~ 2.15	2.56	13.67	それ以外	1.00	5.00 ~ 5.08	29.32	それ以外	5.00 ~ 5.08	2.56	13.67
41	100kN/m <sup>2</sup> を超える	—	— ~ —	—	3mを超える	— ~ —	—	—	100kN/m <sup>2</sup> を超える	—	— ~ —	—	3mを超える	— ~ —	—	—
	それ以外	1.00	0.00 ~ 4.60	57.37	それ以外	0.00 ~ 4.60	1.88	10.06	それ以外	1.00	5.00 ~ 5.01	57.37	それ以外	5.00 ~ 5.01	1.88	10.06
42	100kN/m <sup>2</sup> を超える	—	— ~ —	—	3mを超える	— ~ —	—	—	100kN/m <sup>2</sup> を超える	—	— ~ —	—	3mを超える	— ~ —	—	—
	それ以外	1.00	0.00 ~ 7.48	95.59	それ以外	0.00 ~ 7.48	2.01	10.74	それ以外	1.00	5.00 ~ 10.48	95.59	それ以外	5.00 ~ 10.48	2.01	10.74
43	100kN/m <sup>2</sup> を超える	—	— ~ —	—	3mを超える	— ~ —	—	—	100kN/m <sup>2</sup> を超える	—	— ~ —	—	3mを超える	— ~ —	—	—
	それ以外	1.00	0.00 ~ 7.57	96.86	それ以外	0.00 ~ 7.57	2.01	10.76	それ以外	1.00	5.00 ~ 10.70	96.86	それ以外	5.00 ~ 10.70	2.01	10.76
44	100kN/m <sup>2</sup> を超える	—	— ~ —	—	3mを超える	— ~ —	—	—	100kN/m <sup>2</sup> を超える	—	— ~ —	—	3mを超える	— ~ —	—	—
	それ以外	1.00	0.00 ~ 4.72	58.87	それ以外	0.00 ~ 0.00	1.65	8.81	それ以外	1.00	5.00 ~ 5.01	58.87	それ以外	5.00 ~ 5.01	1.65	8.81
45	100kN/m <sup>2</sup> を超える	—	— ~ —	—	3mを超える	— ~ —	—	—	100kN/m <sup>2</sup> を超える	—	— ~ —	—	3mを超える	— ~ —	—	—
	それ以外	1.00	0.00 ~ 6.51	82.02	それ以外	0.00 ~ 0.00	1.69	9.03	それ以外	1.00	5.00 ~ 7.82	82.02	それ以外	5.00 ~ 7.82	1.69	9.03



## 急傾斜地の崩壊区域調書

様式3-2 建築物に作用すると想定される衝撃に関する事項(4/4)

調査年度	平成30年度
------	--------

急傾斜地の位置		箇所番号			箇所名				所在地							
		033B1026			久喜-22				久慈市宇部町第20地割							
横断 測線 番号	急傾斜地の下端に隣接する土地								急傾斜地内							
	土石等の移動の高さと力の大きさ				土石等の堆積高さとの大きさ				土石等の移動の高さと力の大きさ				土石等の堆積高さとの大きさ			
	区分	高さ (m)	下端からの距離 (m)	力の大きさ (kN/m <sup>2</sup> )	区分	下端からの水平 距離(m)	高さ (m)	力の大きさ (kN/m <sup>2</sup> )	区分	高さ (m)	上端からの比高 (m)	力の大きさ (kN/m <sup>2</sup> )	区分	上端からの比高 (m)	高さ (m)	力の大きさ (kN/m <sup>2</sup> )
46	100kN/m <sup>2</sup> を超える	—	— ~ —	—	3mを超える	— ~ —	—	—	100kN/m <sup>2</sup> を超える	—	— ~ —	—	3mを超える	— ~ —	—	—
	それ以外	1.00	0.00 ~ 5.98	74.86	それ以外	0.00 ~ 0.00	1.72	9.18	それ以外	1.00	5.00 ~ 6.80	74.86	それ以外	5.00 ~ 6.80	1.72	9.18
47	100kN/m <sup>2</sup> を超える	—	— ~ —	—	3mを超える	— ~ —	—	—	100kN/m <sup>2</sup> を超える	—	— ~ —	—	3mを超える	— ~ —	—	—
	それ以外	1.00	0.00 ~ 4.51	56.30	それ以外	0.00 ~ 4.51	1.92	10.27	それ以外	1.00	5.00 ~ 5.02	56.30	それ以外	5.00 ~ 5.02	1.92	10.27
	100kN/m <sup>2</sup> を超える		~		3mを超える	~			100kN/m <sup>2</sup> を超える		~		3mを超える	~		
	それ以外		~		それ以外	~			それ以外		~		それ以外	~		
	100kN/m <sup>2</sup> を超える		~		3mを超える	~			100kN/m <sup>2</sup> を超える		~		3mを超える	~		
	それ以外		~		それ以外	~			それ以外		~		それ以外	~		
	100kN/m <sup>2</sup> を超える		~		3mを超える	~			100kN/m <sup>2</sup> を超える		~		3mを超える	~		
	それ以外		~		それ以外	~			それ以外		~		それ以外	~		
	100kN/m <sup>2</sup> を超える		~		3mを超える	~			100kN/m <sup>2</sup> を超える		~		3mを超える	~		
	それ以外		~		それ以外	~			それ以外		~		それ以外	~		
	100kN/m <sup>2</sup> を超える		~		3mを超える	~			100kN/m <sup>2</sup> を超える		~		3mを超える	~		
	それ以外		~		それ以外	~			それ以外		~		それ以外	~		
	100kN/m <sup>2</sup> を超える		~		3mを超える	~			100kN/m <sup>2</sup> を超える		~		3mを超える	~		
	それ以外		~		それ以外	~			それ以外		~		それ以外	~		
	100kN/m <sup>2</sup> を超える		~		3mを超える	~			100kN/m <sup>2</sup> を超える		~		3mを超える	~		
	それ以外		~		それ以外	~			それ以外		~		それ以外	~		
	100kN/m <sup>2</sup> を超える		~		3mを超える	~			100kN/m <sup>2</sup> を超える		~		3mを超える	~		
	それ以外		~		それ以外	~			それ以外		~		それ以外	~		