

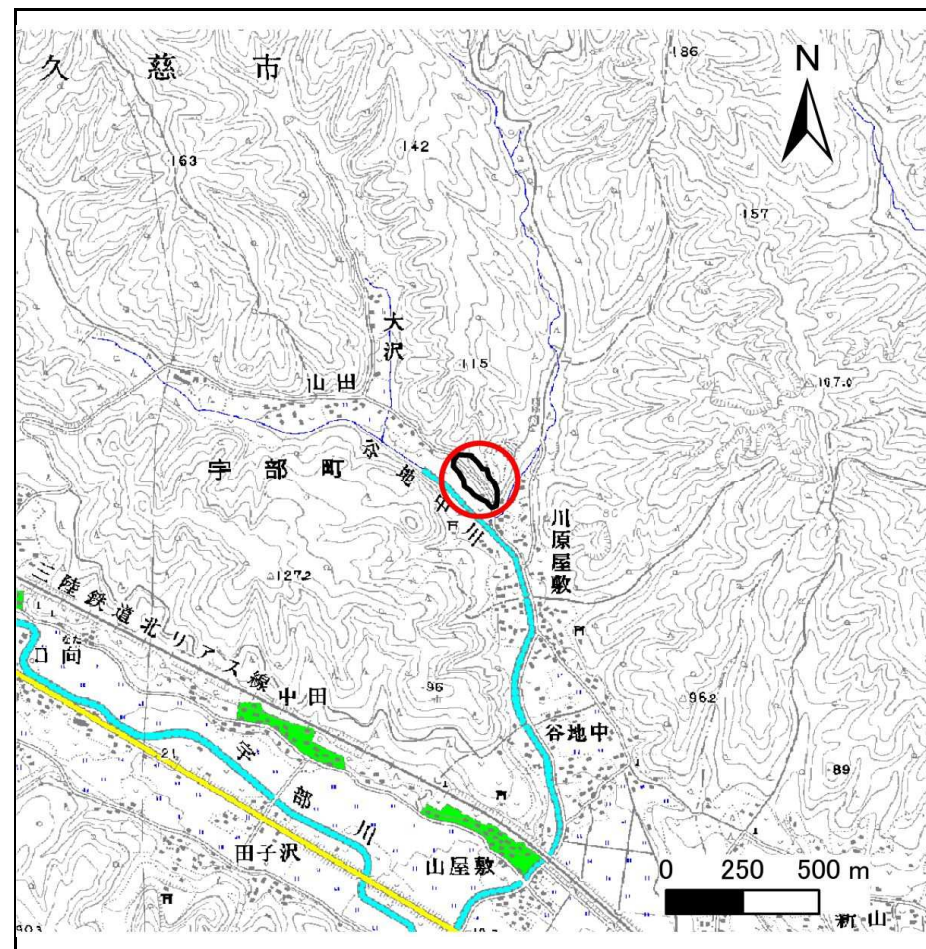
土砂災害防止に関する基礎調査(急傾斜地の崩壊)

表紙 概況、位置図

自然現象の種類	急傾斜地の崩壊
箇所番号	033B1007
箇所名	川原屋敷-1
所在地	久慈市宇部町第17地割
調査機関	県北広域振興局土木部



位置図(S=1:200,000)



概況図(S=1:25,000)

急傾斜地の崩壊区域調書

様式3-1 危害のおそれのある土地、著しい危害のおそれのある土地の設定図

調査年度

平成27年度

急傾斜地の位置

箇所番号

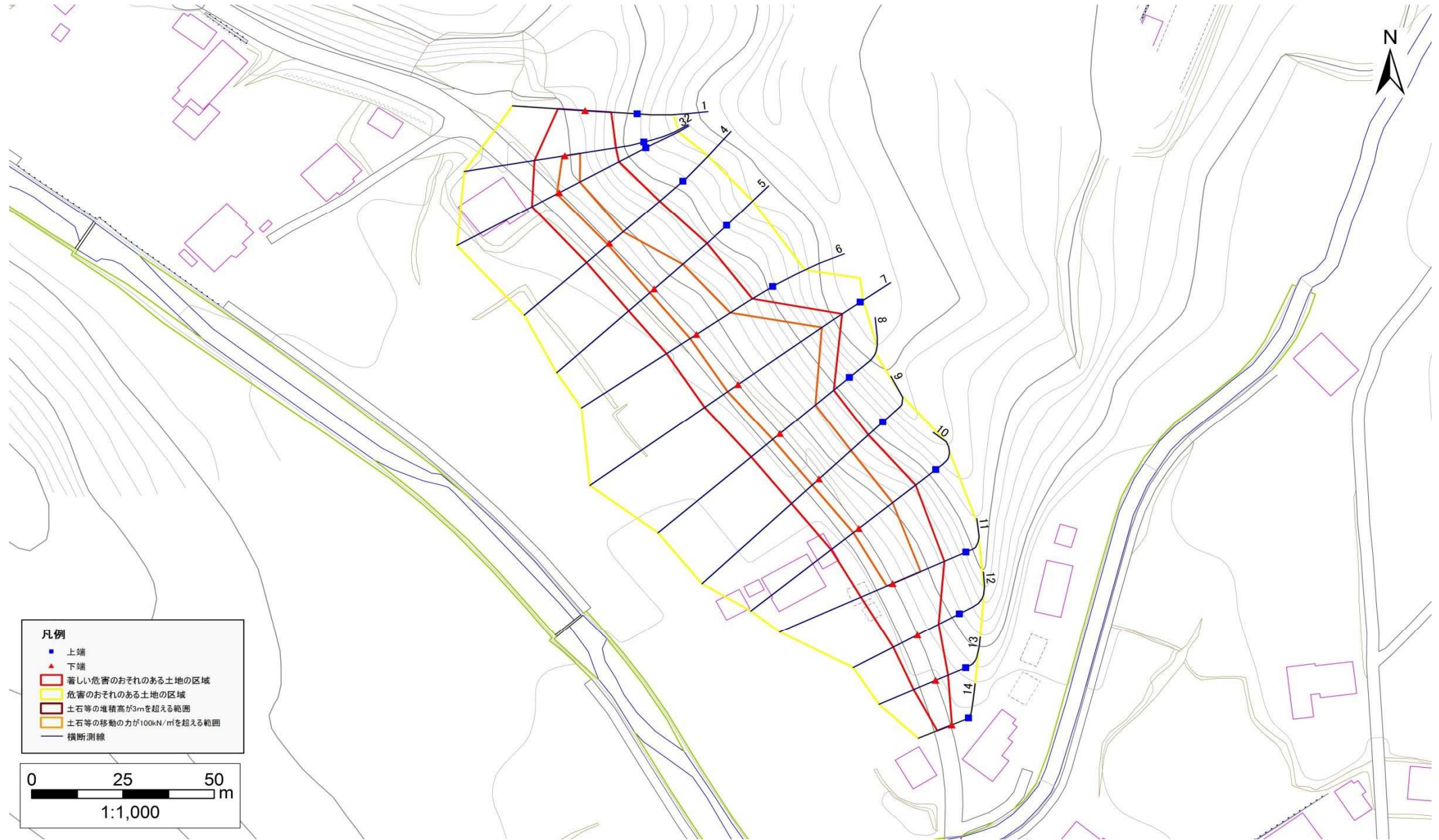
033B1007

箇所名

川原屋敷-1

所在地

久慈市宇部町第17地割



急傾斜地の崩壊区域調査

様式3-2 建築物に作用すると想定される衝撃に関する事項(1/1)

調査年度 平成27年度

急傾斜地の位置		箇所番号 033B1007			箇所名 川原屋敷-1		所在地 久慈市宇部町第17地割									
横断 測線 番号	急傾斜地の下端に隣接する土地								急傾斜地内							
	土石等の移動の高さと力の大きさ				土石等の堆積高さとの大きさ				土石等の移動の高さと力の大きさ				土石等の堆積高さとの大きさ			
	区分	高さ (m)	下端からの距離 (m)	力の大きさ (kN/m ²)	区分	下端からの水平 距離(m)	高さ (m)	力の大きさ (kN/m ²)	区分	高さ (m)	上端からの比高 (m)	力の大きさ (kN/m ²)	区分	上端からの比高 (m)	高さ (m)	力の大きさ (kN/m ²)
1	100kN/m ² を超える	—	— ~ —	—	3mを超える	— ~ —	—	—	100kN/m ² を超える	—	— ~ —	—	3mを超える	— ~ —	—	—
	それ以外	1.00	0.00 ~ 7.51	96.05	それ以外	0.00 ~ 7.51	2.10	10.60	それ以外	1.00	5.00 ~ 10.00	96.05	それ以外	5.00 ~ 10.00	2.10	10.60
2	100kN/m ² を超える	1.00	0.00 ~ 0.73	110.82	3mを超える	— ~ —	—	—	100kN/m ² を超える	1.00	11.33 ~ 14.00	110.82	3mを超える	— ~ —	—	—
	それ以外	1.00	0.73 ~ 8.51	100.00	それ以外	0.00 ~ 8.51	2.01	10.18	それ以外	1.00	5.00 ~ 11.33	100.00	それ以外	5.00 ~ 14.00	2.01	10.18
3	100kN/m ² を超える	1.00	0.00 ~ 0.81	112.09	3mを超える	— ~ —	—	—	100kN/m ² を超える	1.00	12.22 ~ 16.00	112.09	3mを超える	— ~ —	—	—
	それ以外	1.00	0.81 ~ 8.59	100.00	それ以外	0.00 ~ 8.59	2.12	10.72	それ以外	1.00	5.00 ~ 12.22	100.00	それ以外	5.00 ~ 16.00	2.12	10.72
4	100kN/m ² を超える	1.00	0.00 ~ 0.60	108.90	3mを超える	— ~ —	—	—	100kN/m ² を超える	1.00	12.69 ~ 15.59	108.90	3mを超える	— ~ —	—	—
	それ以外	1.00	0.60 ~ 8.38	100.00	それ以外	0.00 ~ 8.38	2.10	10.60	それ以外	1.00	5.00 ~ 12.69	100.00	それ以外	5.00 ~ 15.59	2.10	10.60
5	100kN/m ² を超える	1.00	0.00 ~ 1.65	125.28	3mを超える	— ~ —	—	—	100kN/m ² を超える	1.00	10.97 ~ 18.00	125.28	3mを超える	— ~ —	—	—
	それ以外	1.00	1.65 ~ 9.44	100.00	それ以外	0.00 ~ 9.44	2.23	11.27	それ以外	1.00	5.00 ~ 10.97	100.00	それ以外	5.00 ~ 18.00	2.23	11.27
6	100kN/m ² を超える	1.00	0.00 ~ 2.14	133.15	3mを超える	— ~ —	—	—	100kN/m ² を超える	1.00	10.53 ~ 19.00	133.15	3mを超える	— ~ —	—	—
	それ以外	1.00	2.14 ~ 9.92	100.00	それ以外	0.00 ~ 9.92	2.36	11.92	それ以外	1.00	5.00 ~ 10.53	100.00	それ以外	5.00 ~ 19.00	2.36	11.92
7	100kN/m ² を超える	1.00	0.00 ~ 3.55	157.27	3mを超える	0.00 ~ 0.46	3.25	16.44	100kN/m ² を超える	1.00	10.61 ~ 34.00	157.27	3mを超える	25.00 ~ 34.00	3.25	16.44
	それ以外	1.00	3.55 ~ 11.33	100.00	それ以外	0.46 ~ 11.33	3.00	15.16	それ以外	1.00	5.00 ~ 10.61	100.00	それ以外	5.00 ~ 25.00	3.00	15.16
8	100kN/m ² を超える	1.00	0.00 ~ 2.62	141.16	3mを超える	— ~ —	—	—	100kN/m ² を超える	1.00	10.81 ~ 22.00	141.16	3mを超える	— ~ —	—	—
	それ以外	1.00	2.62 ~ 10.40	100.00	それ以外	0.00 ~ 10.40	2.86	14.46	それ以外	1.00	5.00 ~ 10.81	100.00	それ以外	5.00 ~ 22.00	2.86	14.46
9	100kN/m ² を超える	1.00	0.00 ~ 2.57	140.39	3mを超える	— ~ —	—	—	100kN/m ² を超える	1.00	11.01 ~ 22.00	140.39	3mを超える	— ~ —	—	—
	それ以外	1.00	2.57 ~ 10.36	100.00	それ以外	0.00 ~ 10.36	2.91	14.71	それ以外	1.00	5.00 ~ 11.01	100.00	それ以外	5.00 ~ 22.00	2.91	14.71
10	100kN/m ² を超える	1.00	0.00 ~ 1.98	130.50	3mを超える	— ~ —	—	—	100kN/m ² を超える	1.00	10.70 ~ 19.00	130.50	3mを超える	— ~ —	—	—
	それ以外	1.00	1.98 ~ 9.76	100.00	それ以外	0.00 ~ 9.76	2.28	11.54	それ以外	1.00	5.00 ~ 10.70	100.00	それ以外	5.00 ~ 19.00	2.28	11.54
11	100kN/m ² を超える	1.00	0.00 ~ 1.81	127.74	3mを超える	— ~ —	—	—	100kN/m ² を超える	1.00	10.53 ~ 17.00	127.74	3mを超える	— ~ —	—	—
	それ以外	1.00	1.81 ~ 9.59	100.00	それ以外	0.00 ~ 9.59	2.37	12.00	それ以外	1.00	5.00 ~ 10.53	100.00	それ以外	5.00 ~ 17.00	2.37	12.00
12	100kN/m ² を超える	—	— ~ —	—	3mを超える	— ~ —	—	—	100kN/m ² を超える	—	— ~ —	—	3mを超える	— ~ —	—	—
	それ以外	1.00	0.00 ~ 7.57	96.93	それ以外	0.00 ~ 7.57	2.18	11.03	それ以外	1.00	5.00 ~ 10.00	96.93	それ以外	5.00 ~ 10.00	2.18	11.03
13	100kN/m ² を超える	—	— ~ —	—	3mを超える	— ~ —	—	—	100kN/m ² を超える	—	— ~ —	—	3mを超える	— ~ —	—	—
	それ以外	1.00	0.00 ~ 6.62	83.49	それ以外	0.00 ~ 6.62	1.93	9.74	それ以外	1.00	5.00 ~ 8.50	83.49	それ以外	5.00 ~ 8.50	1.93	9.74
14	100kN/m ² を超える	—	— ~ —	—	3mを超える	— ~ —	—	—	100kN/m ² を超える	—	— ~ —	—	3mを超える	— ~ —	—	—
	それ以外	1.00	0.00 ~ 4.34	54.21	それ以外	0.00 ~ 4.34	1.98	9.98	それ以外	1.00	5.00 ~ 5.00	54.21	それ以外	5.00 ~ 5.00	1.98	9.98
	100kN/m ² を超える		~		3mを超える	~			100kN/m ² を超える		~		3mを超える	~		
	それ以外		~		それ以外	~			それ以外		~		それ以外	~		