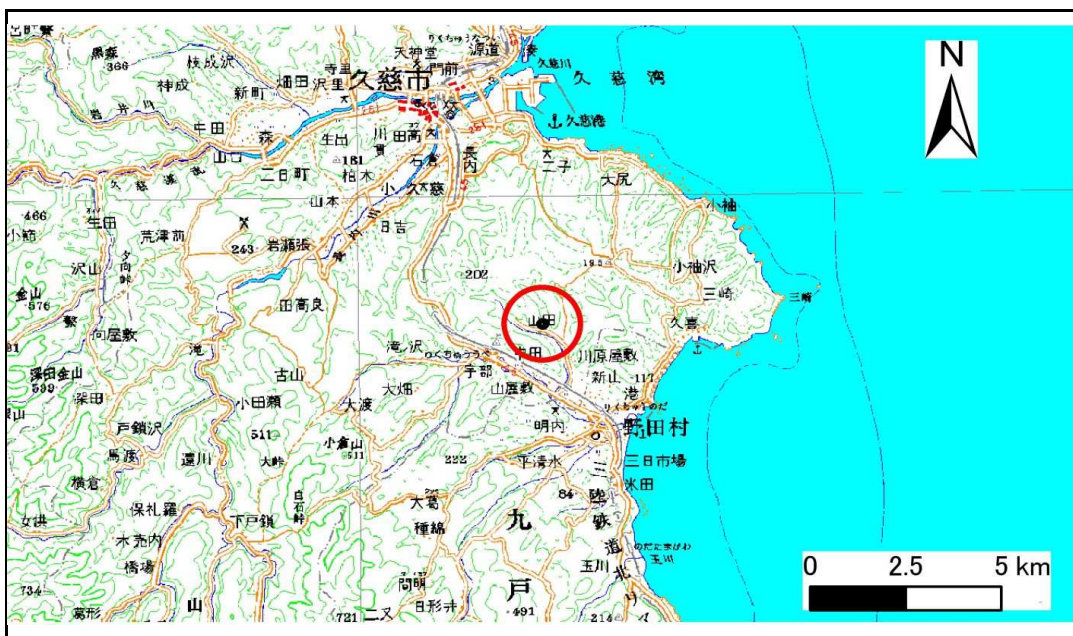


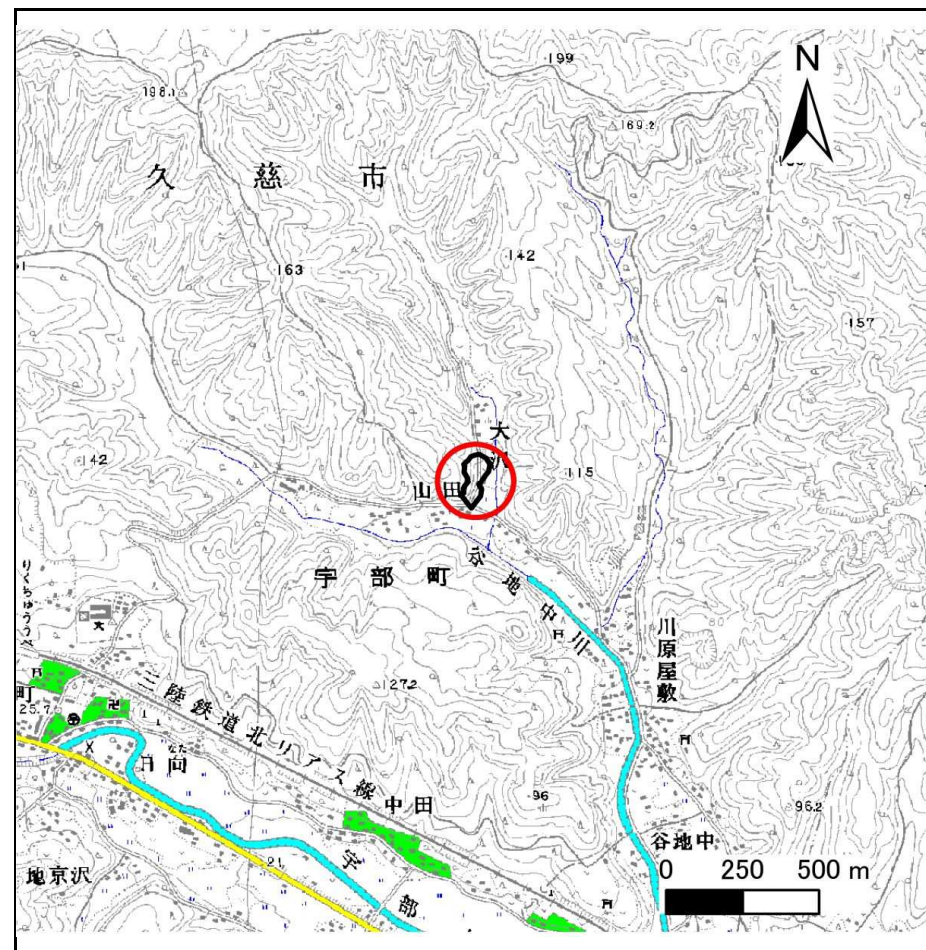
土砂災害防止に関する基礎調査(急傾斜地の崩壊)

表紙 概況、位置図

自然現象の種類	急傾斜地の崩壊
箇所番号	033B1005
箇所名	山田-1
所在地	久慈市宇部町第17地割
調査機関	県北広域振興局土木部



位置図(S=1:200,000)



概況図(S=1:25,000)

急傾斜地の崩壊区域調書

様式3-1 危害のおそれのある土地、著しい危害のおそれのある土地の設定図

調査年度

平成27年度

急傾斜地の位置

箇所番号

033B1005

箇所名

山田-1

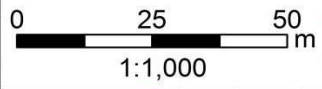
所在地

久慈市宇部町第17地割



凡例

- 上端
- ▲ 下端
- 著しい危害のおそれのある土地の区域
- 危害のおそれのある土地の区域
- 土石等の堆積高が3mを超える範囲
- 土石等の移動の力が100kN/mを超える範囲
- 横断測線



急傾斜地の崩壊区域調査

様式3-2 建築物に作用すると想定される衝撃に関する事項(1/1)

調査年度 平成27年度

急傾斜地の位置		箇所番号 033B1005			箇所名 山田-1				所在地 久慈市宇部町第17地割							
横断 測線 番号	急傾斜地の下端に隣接する土地								急傾斜地内							
	土石等の移動の高さと力の大きさ				土石等の堆積高さとの大きさ				土石等の移動の高さと力の大きさ				土石等の堆積高さとの大きさ			
	区分	高さ (m)	下端からの距離 (m)	力の大きさ (kN/m ²)	区分	下端からの水平 距離(m)	高さ (m)	力の大きさ (kN/m ²)	区分	高さ (m)	上端からの比高 (m)	力の大きさ (kN/m ²)	区分	上端からの比高 (m)	高さ (m)	力の大きさ (kN/m ²)
1	100kN/m ² を超える	1.00	0.00 ~ 0.18	102.69	3mを超える	— ~ —	—	—	100kN/m ² を超える	1.00	12.28 ~ 13.00	102.69	3mを超える	— ~ —	—	—
	それ以外	1.00	0.18 ~ 7.97	100.00	それ以外	0.00 ~ 7.97	1.95	9.85	それ以外	1.00	5.00 ~ 12.28	100.00	それ以外	5.00 ~ 13.00	1.95	9.85
2	100kN/m ² を超える	1.00	0.00 ~ 0.66	109.83	3mを超える	— ~ —	—	—	100kN/m ² を超える	1.00	11.08 ~ 13.00	109.83	3mを超える	— ~ —	—	—
	それ以外	1.00	0.66 ~ 8.45	100.00	それ以外	0.00 ~ 8.45	2.36	11.94	それ以外	1.00	5.00 ~ 11.08	100.00	それ以外	5.00 ~ 13.00	2.36	11.94
3	100kN/m ² を超える	1.00	0.00 ~ 1.62	124.71	3mを超える	— ~ —	—	—	100kN/m ² を超える	1.00	10.55 ~ 16.00	124.71	3mを超える	— ~ —	—	—
	それ以外	1.00	1.62 ~ 9.40	100.00	それ以外	0.00 ~ 9.40	2.41	12.18	それ以外	1.00	5.00 ~ 10.55	100.00	それ以外	5.00 ~ 16.00	2.41	12.18
4	100kN/m ² を超える	1.00	0.00 ~ 0.68	110.16	3mを超える	— ~ —	—	—	100kN/m ² を超える	1.00	10.82 ~ 13.00	110.16	3mを超える	— ~ —	—	—
	それ以外	1.00	0.68 ~ 8.47	100.00	それ以外	0.00 ~ 8.47	2.08	10.49	それ以外	1.00	5.00 ~ 10.82	100.00	それ以外	5.00 ~ 13.00	2.08	10.49
5	100kN/m ² を超える	—	— ~ —	—	3mを超える	— ~ —	—	—	100kN/m ² を超える	—	— ~ —	—	3mを超える	— ~ —	—	—
	それ以外	1.00	0.00 ~ 6.64	83.83	それ以外	0.00 ~ 6.64	1.78	9.00	それ以外	1.00	5.00 ~ 8.00	83.83	それ以外	5.00 ~ 8.00	1.78	9.00
6	100kN/m ² を超える	1.00	0.00 ~ 0.53	107.79	3mを超える	— ~ —	—	—	100kN/m ² を超える	1.00	10.55 ~ 12.00	107.79	3mを超える	— ~ —	—	—
	それ以外	1.00	0.53 ~ 8.31	100.00	それ以外	0.00 ~ 8.31	2.22	11.21	それ以外	1.00	5.00 ~ 10.55	100.00	それ以外	5.00 ~ 12.00	2.22	11.21
7	100kN/m ² を超える	1.00	0.00 ~ 0.68	110.09	3mを超える	— ~ —	—	—	100kN/m ² を超える	1.00	12.69 ~ 16.06	110.09	3mを超える	— ~ —	—	—
	それ以外	1.00	0.68 ~ 8.46	100.00	それ以外	0.00 ~ 8.46	2.10	10.60	それ以外	1.00	5.00 ~ 12.69	100.00	それ以外	5.00 ~ 16.06	2.10	10.60
8	100kN/m ² を超える	1.00	0.00 ~ 1.37	120.78	3mを超える	— ~ —	—	—	100kN/m ² を超える	1.00	11.97 ~ 19.31	120.78	3mを超える	— ~ —	—	—
	それ以外	1.00	1.37 ~ 9.15	100.00	それ以外	0.00 ~ 9.15	2.14	10.79	それ以外	1.00	5.00 ~ 11.97	100.00	それ以外	5.00 ~ 19.31	2.14	10.79
9	100kN/m ² を超える	1.00	0.00 ~ 1.81	127.85	3mを超える	— ~ —	—	—	100kN/m ² を超える	1.00	11.39 ~ 20.97	127.85	3mを超える	— ~ —	—	—
	それ以外	1.00	1.81 ~ 9.60	100.00	それ以外	0.00 ~ 9.60	2.49	12.57	それ以外	1.00	5.00 ~ 11.39	100.00	それ以外	5.00 ~ 20.97	2.49	12.57
10	100kN/m ² を超える	1.00	0.00 ~ 1.38	120.98	3mを超える	— ~ —	—	—	100kN/m ² を超える	1.00	10.54 ~ 15.00	120.98	3mを超える	— ~ —	—	—
	それ以外	1.00	1.38 ~ 9.17	100.00	それ以外	0.00 ~ 9.17	2.40	12.11	それ以外	1.00	5.00 ~ 10.54	100.00	それ以外	5.00 ~ 15.00	2.40	12.11
11	100kN/m ² を超える	—	— ~ —	—	3mを超える	— ~ —	—	—	100kN/m ² を超える	—	— ~ —	—	3mを超える	— ~ —	—	—
	それ以外	1.00	0.00 ~ 4.52	56.39	それ以外	0.00 ~ 0.00	1.57	7.91	それ以外	1.00	5.00 ~ 5.00	56.39	それ以外	5.00 ~ 5.00	1.57	7.91
	100kN/m ² を超える		~		3mを超える	~			100kN/m ² を超える		~		3mを超える	~		
	それ以外		~		それ以外	~			それ以外		~		それ以外	~		
	100kN/m ² を超える		~		3mを超える	~			100kN/m ² を超える		~		3mを超える	~		
	それ以外		~		それ以外	~			それ以外		~		それ以外	~		
	100kN/m ² を超える		~		3mを超える	~			100kN/m ² を超える		~		3mを超える	~		
	それ以外		~		それ以外	~			それ以外		~		それ以外	~		