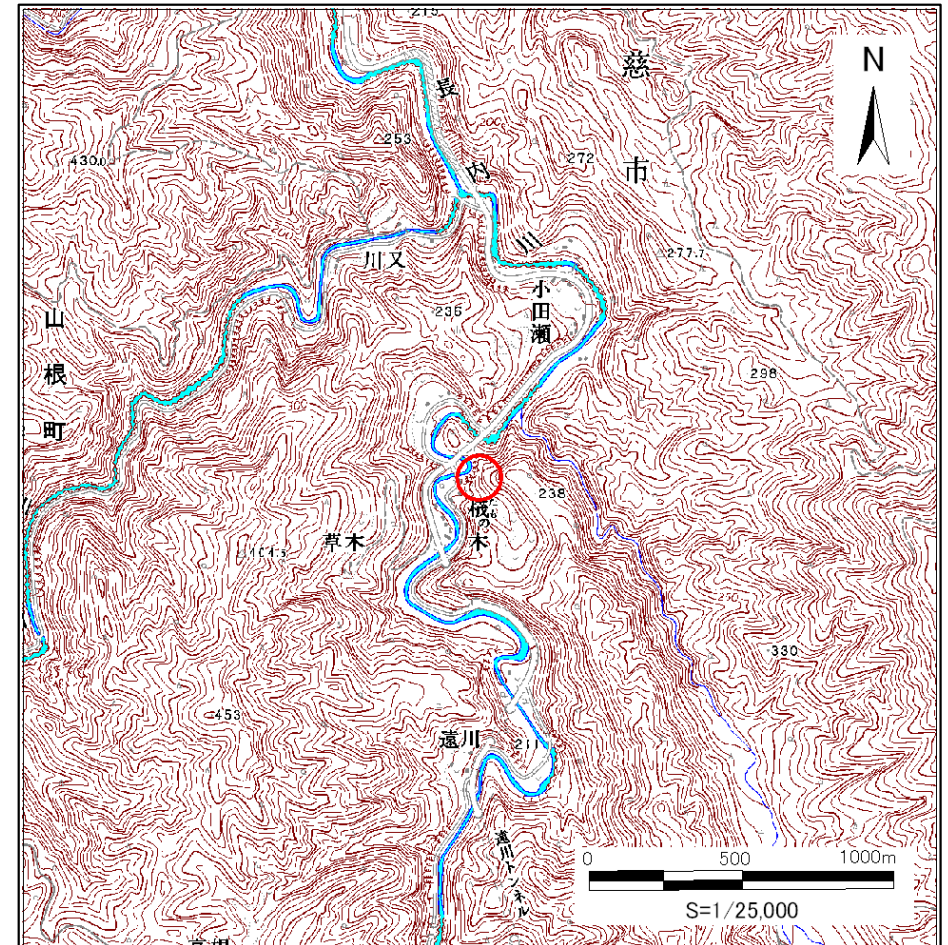


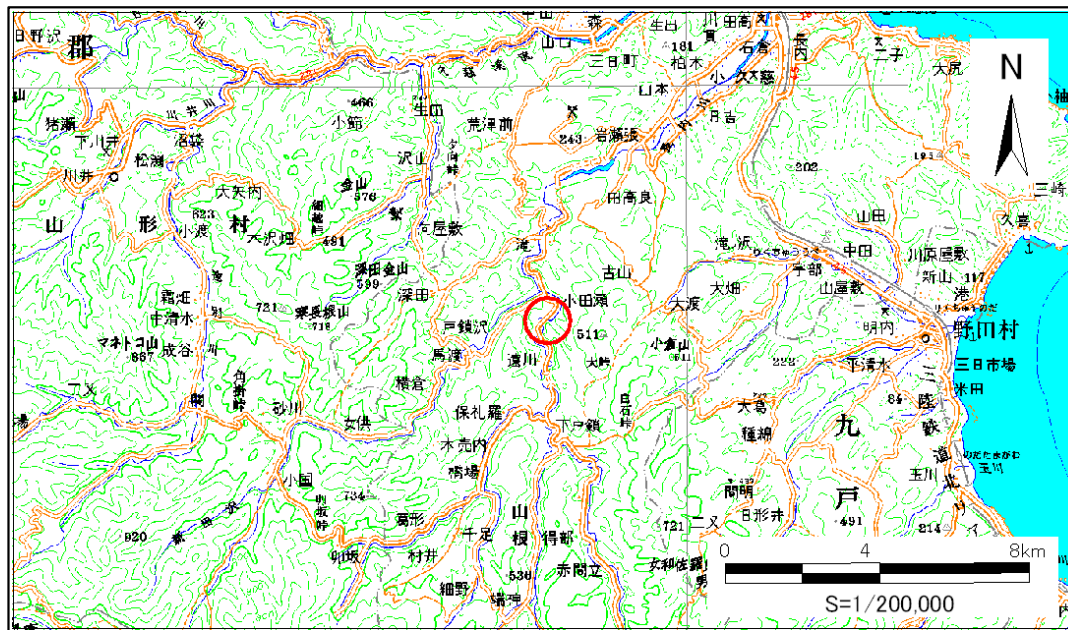
土砂災害防止に関する基礎調査(急傾斜地の崩壊)

表紙 概況、位置図

自然現象の種類	急傾斜地の崩壊
箇所番号	032B1043
箇所名	たもの木-1
所在地	久慈市山根町深田
調査機関	岩手県北広域振興局



概況図(S=1:25,000)



位置図(S=1:200,000)

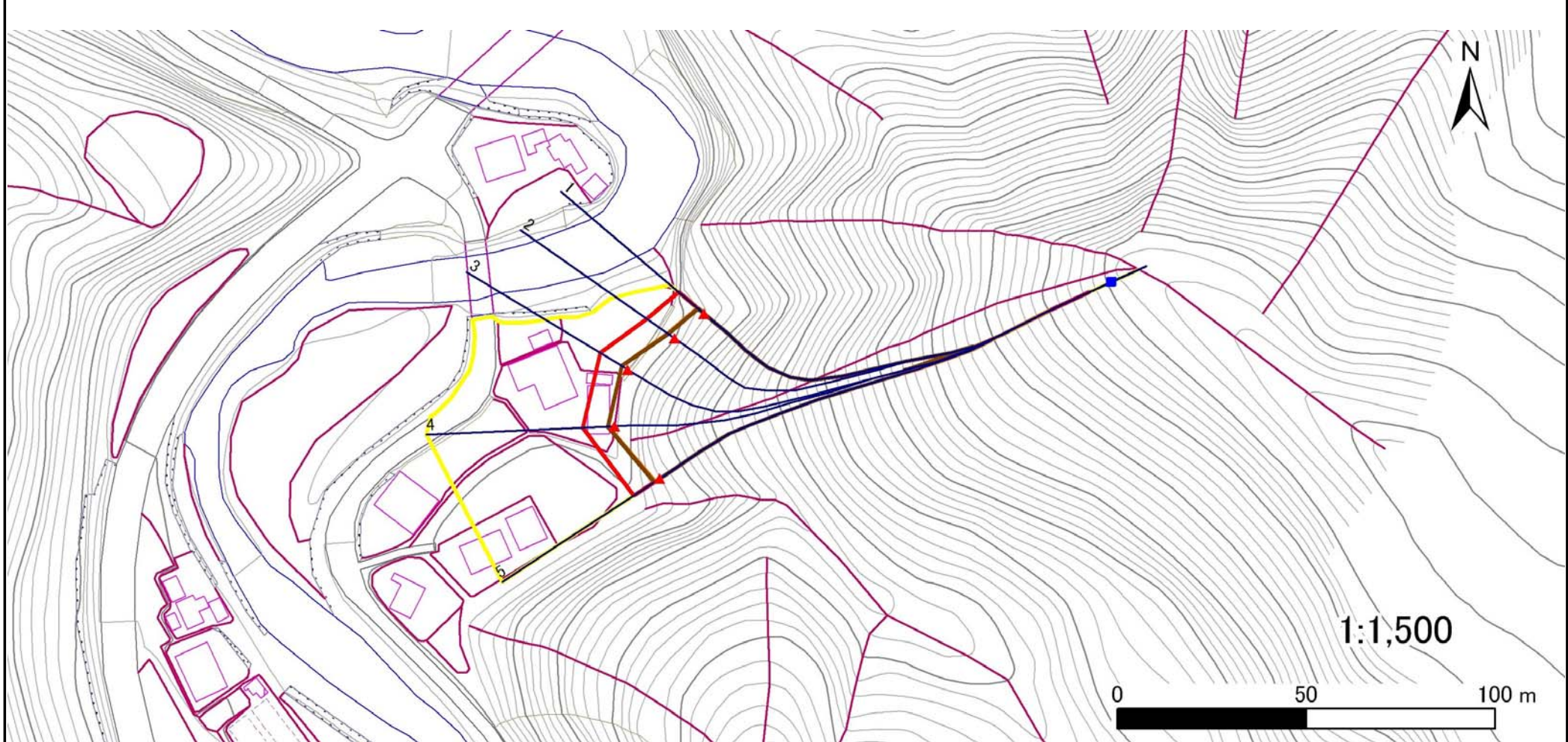
この地図は、国土地理院長の承認を得て、同院発行の数値地図20000(地図画像)及び数値地図25000(地図画像)を複製したものである。(承認番号 平24情複、第156号)

急傾斜地の崩壊区域調書

様式3-1 危害のおそれのある土地、著しい危害のおそれのある土地の設定図

調査年度 平成23年度

急傾斜地の位置 箇所番号 032B1043 箇所名 たもの木-1 所在地 久慈市山根町深田



凡例	
■ 上端	— 横断測線
▲ 下端	■ 危害のおそれのある土地の区域
	■ 著しい危害のおそれのある土地の区域
	■ 土石等の移動による力が100kN/m ² を超える範囲
	■ 土石等の堆積高が3mを超える範囲

急傾斜地の崩壊区域調書

様式3-2 建築物に作用すると想定される衝撃に関する事項(1/1)

調査年度 平成23年度

急傾斜地の位置		箇所番号		032B1043		箇所名		たもの木-1		所在地		久慈市山根町深田				
横断線 番号	急傾斜地の下端に隣接する土地								急傾斜地内							
	土石等の移動の高さと力の大きさ				土石等の堆積高さとの大きさ				土石等の移動の高さと力の大きさ				土石等の堆積高さとの大きさ			
	区分	高さ (m)	下端からの距離 (m)	力の大きさ (kN/m ²)	区分	下端からの水平 距離(m)	高さ (m)	力の大きさ (kN/m ²)	区分	高さ (m)	上端からの比高 (m)	力の大きさ (kN/m ²)	区分	上端からの比高 (m)	高さ (m)	力の大きさ (kN/m ²)
1	100kN/m ² を超える	1.00	0.00 ~ 2.30	140.56	3mを超える	0.00 ~ 2.13	3.95	17.39	100kN/m ² を超える	1.00	13.22 ~ 87.08	140.56	3mを超える	30.00 ~ 87.08	3.95	17.39
	それ以外	1.00	2.30 ~ 8.98	100.00	それ以外	2.13 ~ 8.98	3.00	13.20	それ以外	1.00	5.00 ~ 13.22	100.00	それ以外	5.00 ~ 30.00	3.00	13.20
2	100kN/m ² を超える	1.00	0.00 ~ 2.23	139.23	3mを超える	0.00 ~ 2.09	3.93	17.29	100kN/m ² を超える	1.00	13.36 ~ 90.78	139.23	3mを超える	30.00 ~ 90.78	3.93	17.29
	それ以外	1.00	2.23 ~ 8.91	100.00	それ以外	2.09 ~ 8.91	3.00	13.20	それ以外	1.00	5.00 ~ 13.36	100.00	それ以外	5.00 ~ 30.00	3.00	13.20
3	100kN/m ² を超える	1.00	0.00 ~ 1.85	132.17	3mを超える	0.00 ~ 1.93	3.82	16.82	100kN/m ² を超える	1.00	14.28 ~ 93.06	132.17	3mを超える	40.00 ~ 93.06	3.82	16.82
	それ以外	1.00	1.85 ~ 8.53	100.00	それ以外	1.93 ~ 8.53	3.00	13.20	それ以外	1.00	5.00 ~ 14.28	100.00	それ以外	5.00 ~ 40.00	3.00	13.20
4	100kN/m ² を超える	1.00	0.00 ~ 1.78	130.85	3mを超える	0.00 ~ 1.91	3.81	16.74	100kN/m ² を超える	1.00	14.49 ~ 92.92	130.85	3mを超える	40.00 ~ 92.92	3.81	16.74
	それ以外	1.00	1.78 ~ 8.46	100.00	それ以外	1.91 ~ 8.46	3.00	13.20	それ以外	1.00	5.00 ~ 14.49	100.00	それ以外	5.00 ~ 40.00	3.00	13.20
5	100kN/m ² を超える	1.00	0.00 ~ 1.51	126.07	3mを超える	0.00 ~ 1.81	3.74	16.48	100kN/m ² を超える	1.00	15.39 ~ 84.68	126.07	3mを超える	40.00 ~ 84.68	3.74	16.48
	それ以外	1.00	1.51 ~ 8.20	100.00	それ以外	1.81 ~ 8.20	3.00	13.20	それ以外	1.00	5.00 ~ 15.39	100.00	それ以外	5.00 ~ 40.00	3.00	13.20
	100kN/m ² を超える		~		3mを超える	~			100kN/m ² を超える		~		3mを超える	~		
	それ以外		~		それ以外	~			それ以外		~		それ以外	~		
	100kN/m ² を超える		~		3mを超える	~			100kN/m ² を超える		~		3mを超える	~		
	それ以外		~		それ以外	~			それ以外		~		それ以外	~		
	100kN/m ² を超える		~		3mを超える	~			100kN/m ² を超える		~		3mを超える	~		
	それ以外		~		それ以外	~			それ以外		~		それ以外	~		
	100kN/m ² を超える		~		3mを超える	~			100kN/m ² を超える		~		3mを超える	~		
	それ以外		~		それ以外	~			それ以外		~		それ以外	~		
	100kN/m ² を超える		~		3mを超える	~			100kN/m ² を超える		~		3mを超える	~		
	それ以外		~		それ以外	~			それ以外		~		それ以外	~		
	100kN/m ² を超える		~		3mを超える	~			100kN/m ² を超える		~		3mを超える	~		
	それ以外		~		それ以外	~			それ以外		~		それ以外	~		