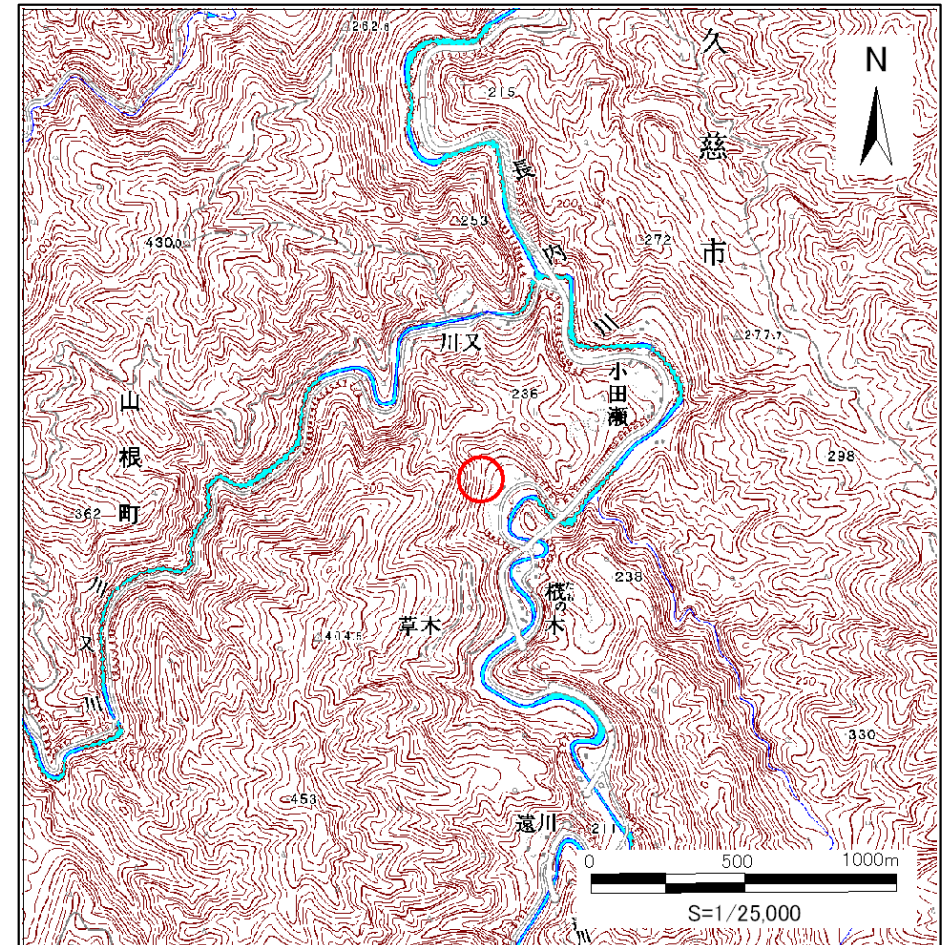


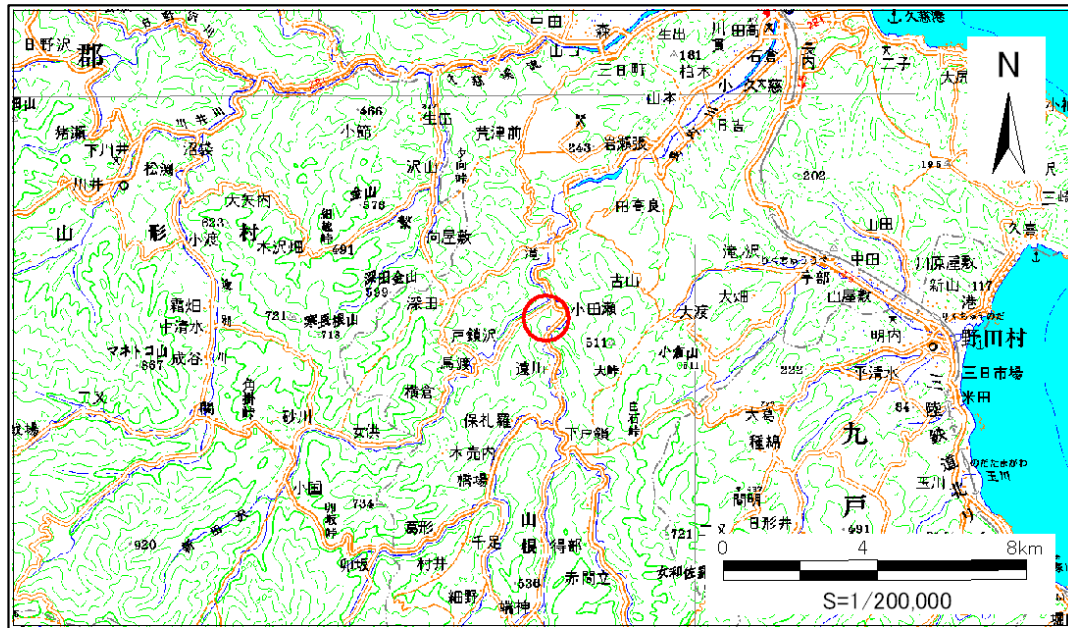
土砂災害防止に関する基礎調査(急傾斜地の崩壊)

表紙 概況、位置図

自然現象の種類	急傾斜地の崩壊
箇所番号	032B1042
箇所名	たもの木
所在地	久慈市山根町深田
調査機関	岩手県北広域振興局



概況図(S=1:25,000)



位置図(S=1:200,000)

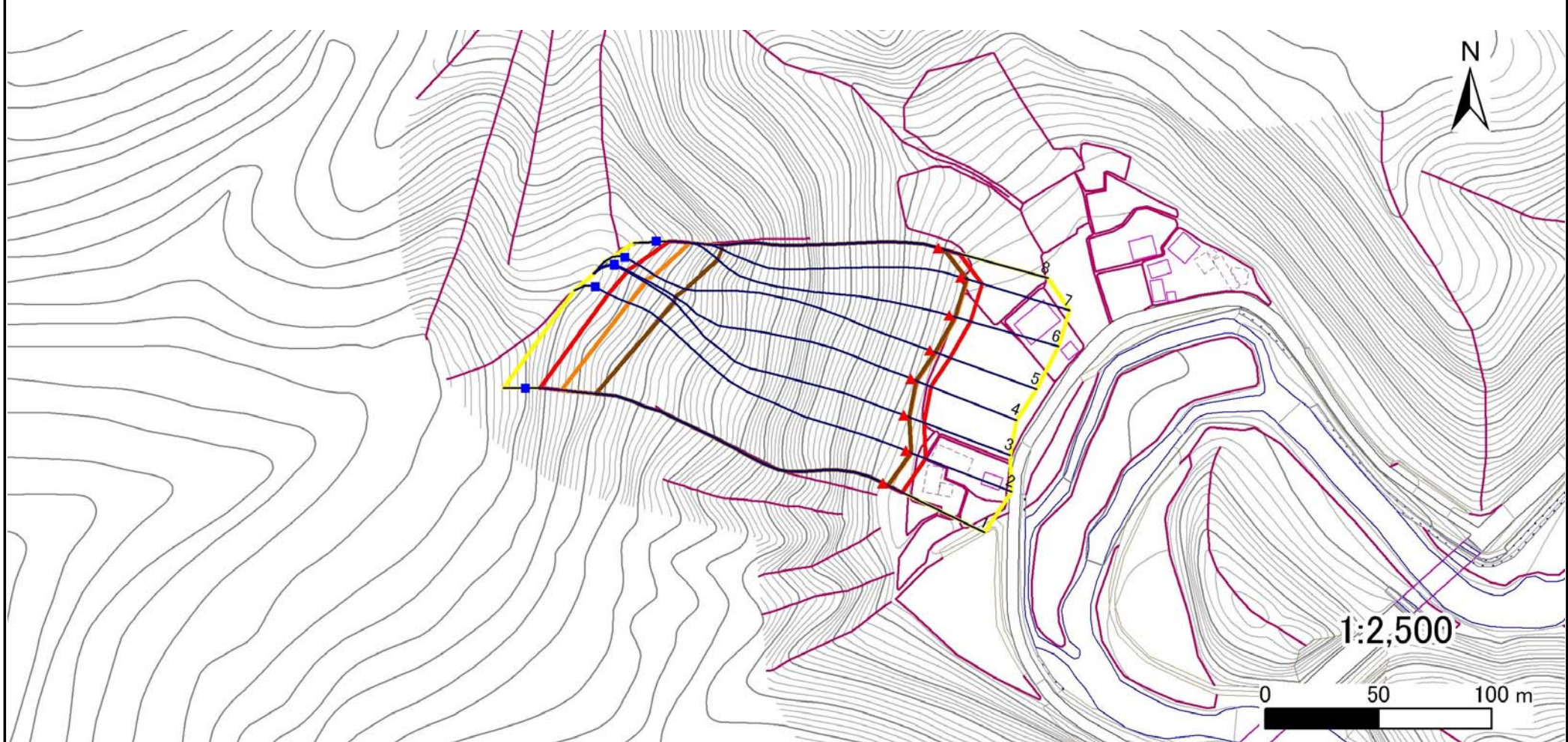
この地図は、国土地理院長の承認を得て、同院発行の数値地図20000(地図画像)及び数値地図25000(地図画像)を複製したものである。(承認番号 平24情複、第156号)

急傾斜地の崩壊区域調書

様式3-1 危害のおそれのある土地、著しい危害のおそれのある土地の設定図

調査年度	平成23年度
------	--------

急傾斜地の位置	箇所番号	032B1042	箇所名	たもの木	所在地	久慈市山根町深田
---------	------	----------	-----	------	-----	----------



凡例	■ 上端	— 横断測線	▭ 危害のおそれのある土地の区域	▭ 土石等の移動による力が100kN/m ² を超える範囲
	▲ 下端		▭ 著しい危害のおそれのある土地の区域	▭ 土石等の堆積高が3mを超える範囲

急傾斜地の崩壊区域調書

様式3-2 建築物に作用すると想定される衝撃に関する事項(1/1)

調査年度 平成23年度

急傾斜地の位置		箇所番号		032B1042		箇所名		たもの木		所在地		久慈市山根町深田				
横断 線 番 号	急傾斜地の下端に隣接する土地								急傾斜地内							
	土石等の移動の高さと力の大きさ				土石等の堆積高さとの大きさ				土石等の移動の高さと力の大きさ				土石等の堆積高さとの大きさ			
	区 分	高さ (m)	下端からの距離 (m)	力の大きさ (kN/m ²)	区 分	下端からの水平 距離(m)	高さ (m)	力の大きさ (kN/m ²)	区 分	高さ (m)	上端からの比高 (m)	力の大きさ (kN/m ²)	区 分	上端からの比高 (m)	高さ (m)	力の大きさ (kN/m ²)
1	100kN/m ² を超える	1.00	0.00 ~ 2.71	148.37	3mを超える	0.00 ~ 2.34	4.11	18.10	100kN/m ² を超える	1.00	12.67 ~ 134.12	148.37	3mを超える	25.00 ~ 134.12	4.11	18.10
	それ以外	1.00	2.71 ~ 9.40	100.00	それ以外	2.34 ~ 9.40	3.00	13.20	それ以外	1.00	5.00 ~ 12.67	100.00	それ以外	5.00 ~ 25.00	3.00	13.20
2	100kN/m ² を超える	1.00	0.00 ~ 2.63	146.80	3mを超える	0.00 ~ 2.29	4.08	17.93	100kN/m ² を超える	1.00	12.74 ~ 123.90	146.80	3mを超える	25.00 ~ 123.90	4.08	17.93
	それ以外	1.00	2.63 ~ 9.31	100.00	それ以外	2.29 ~ 9.31	3.00	13.20	それ以外	1.00	5.00 ~ 12.74	100.00	それ以外	5.00 ~ 25.00	3.00	13.20
3	100kN/m ² を超える	1.00	0.00 ~ 2.71	148.44	3mを超える	0.00 ~ 2.34	4.12	18.11	100kN/m ² を超える	1.00	12.67 ~ 118.88	148.44	3mを超える	25.00 ~ 118.88	4.12	18.11
	それ以外	1.00	2.71 ~ 9.40	100.00	それ以外	2.34 ~ 9.40	3.00	13.20	それ以外	1.00	5.00 ~ 12.67	100.00	それ以外	5.00 ~ 25.00	3.00	13.20
4	100kN/m ² を超える	1.00	0.00 ~ 2.78	149.62	3mを超える	0.00 ~ 2.38	4.15	18.26	100kN/m ² を超える	1.00	12.63 ~ 116.91	149.62	3mを超える	25.00 ~ 116.91	4.15	18.26
	それ以外	1.00	2.78 ~ 9.46	100.00	それ以外	2.38 ~ 9.46	3.00	13.20	それ以外	1.00	5.00 ~ 12.63	100.00	それ以外	5.00 ~ 25.00	3.00	13.20
5	100kN/m ² を超える	1.00	0.00 ~ 2.79	149.89	3mを超える	0.00 ~ 2.39	4.16	18.29	100kN/m ² を超える	1.00	12.62 ~ 118.06	149.89	3mを超える	25.00 ~ 118.06	4.16	18.29
	それ以外	1.00	2.79 ~ 9.47	100.00	それ以外	2.39 ~ 9.47	3.00	13.20	それ以外	1.00	5.00 ~ 12.62	100.00	それ以外	5.00 ~ 25.00	3.00	13.20
6	100kN/m ² を超える	1.00	0.00 ~ 2.88	151.73	3mを超える	0.00 ~ 2.47	4.22	18.57	100kN/m ² を超える	1.00	12.60 ~ 116.55	151.73	3mを超える	25.00 ~ 116.55	4.22	18.57
	それ以外	1.00	2.88 ~ 9.57	100.00	それ以外	2.47 ~ 9.57	3.00	13.20	それ以外	1.00	5.00 ~ 12.60	100.00	それ以外	5.00 ~ 25.00	3.00	13.20
7	100kN/m ² を超える	1.00	0.00 ~ 2.87	151.51	3mを超える	0.00 ~ 2.46	4.21	18.53	100kN/m ² を超える	1.00	12.60 ~ 116.97	151.51	3mを超える	25.00 ~ 116.97	4.21	18.53
	それ以外	1.00	2.87 ~ 9.56	100.00	それ以外	2.46 ~ 9.56	3.00	13.20	それ以外	1.00	5.00 ~ 12.60	100.00	それ以外	5.00 ~ 25.00	3.00	13.20
8	100kN/m ² を超える	1.00	0.00 ~ 2.92	152.35	3mを超える	0.00 ~ 2.50	4.25	18.69	100kN/m ² を超える	1.00	12.62 ~ 108.75	152.35	3mを超える	25.00 ~ 108.75	4.25	18.69
	それ以外	1.00	2.92 ~ 9.60	100.00	それ以外	2.50 ~ 9.60	3.00	13.20	それ以外	1.00	5.00 ~ 12.62	100.00	それ以外	5.00 ~ 25.00	3.00	13.20
	100kN/m ² を超える		~		3mを超える	~			100kN/m ² を超える		~		3mを超える	~		
	それ以外		~		それ以外	~			それ以外		~		それ以外	~		
	100kN/m ² を超える		~		3mを超える	~			100kN/m ² を超える		~		3mを超える	~		
	それ以外		~		それ以外	~			それ以外		~		それ以外	~		
	100kN/m ² を超える		~		3mを超える	~			100kN/m ² を超える		~		3mを超える	~		
	それ以外		~		それ以外	~			それ以外		~		それ以外	~		
	100kN/m ² を超える		~		3mを超える	~			100kN/m ² を超える		~		3mを超える	~		
	それ以外		~		それ以外	~			それ以外		~		それ以外	~		
	100kN/m ² を超える		~		3mを超える	~			100kN/m ² を超える		~		3mを超える	~		
	それ以外		~		それ以外	~			それ以外		~		それ以外	~		