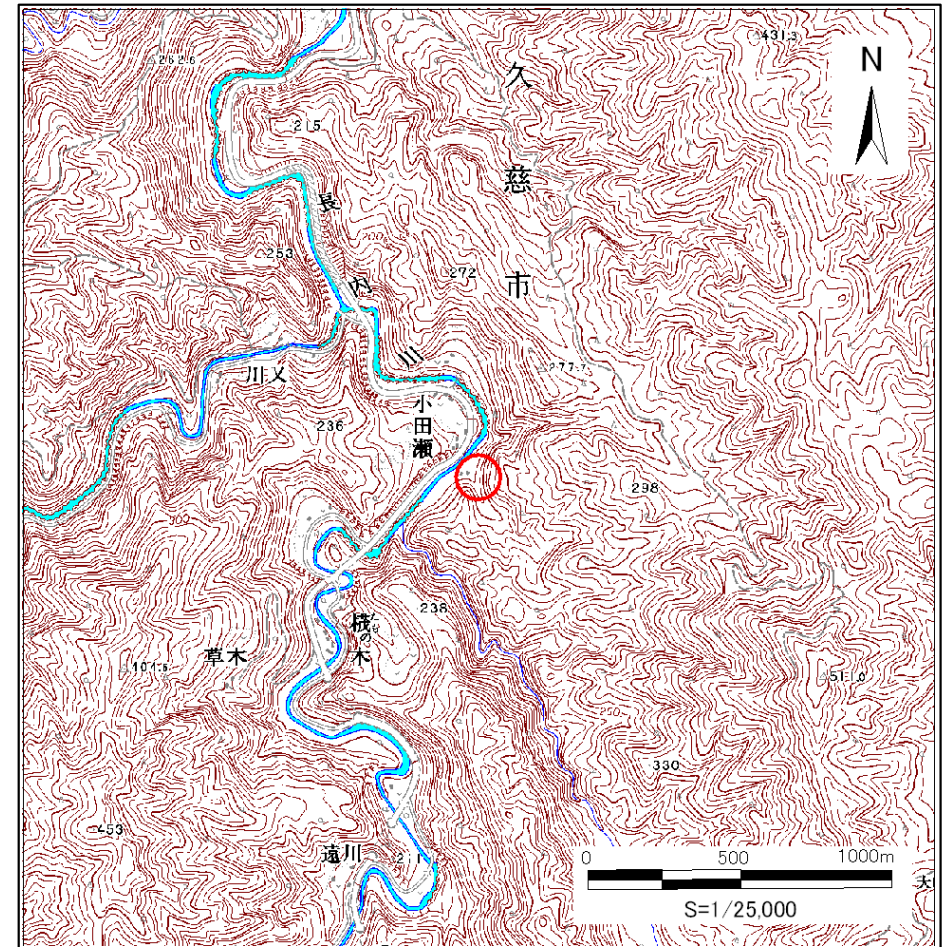


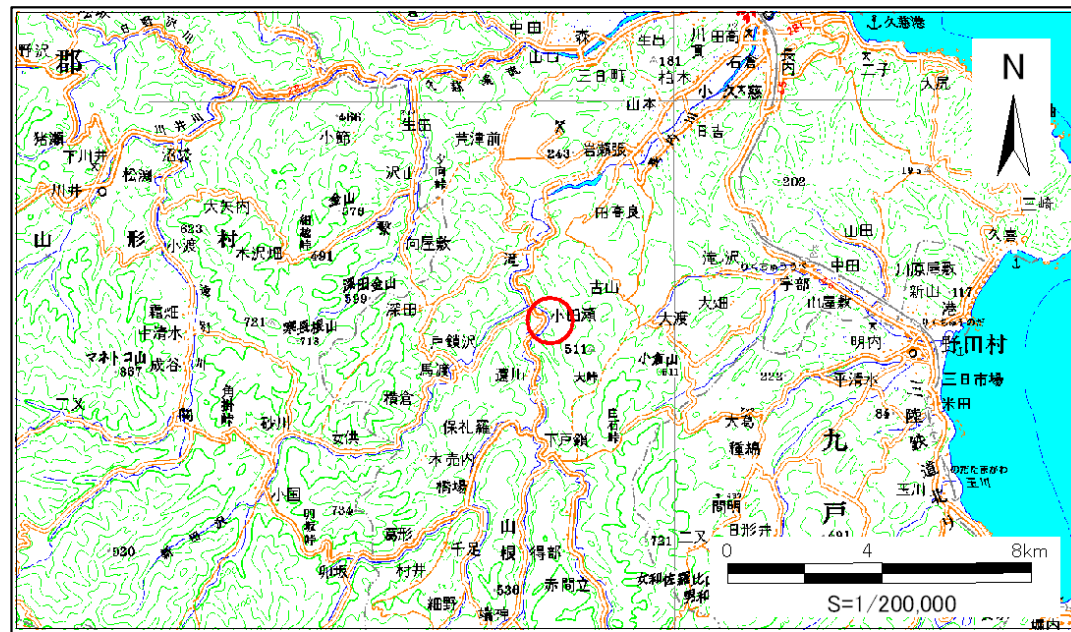
# 土砂災害防止に関する基礎調査(急傾斜地の崩壊)

表紙 概況、位置図

自然現象の種類	急傾斜地の崩壊
箇所番号	032B1041
箇所名	滝-1
所在地	久慈市大川目町滝
調査機関	岩手県北広域振興局



概況図(S=1:25,000)



位置図(S=1:200,000)

この地図は、国土地理院長の承認を得て、同院発行の数値地図20000(地図画像)及び数値地図25000(地図画像)を複製したものである。(承認番号 平24情複、第156号)

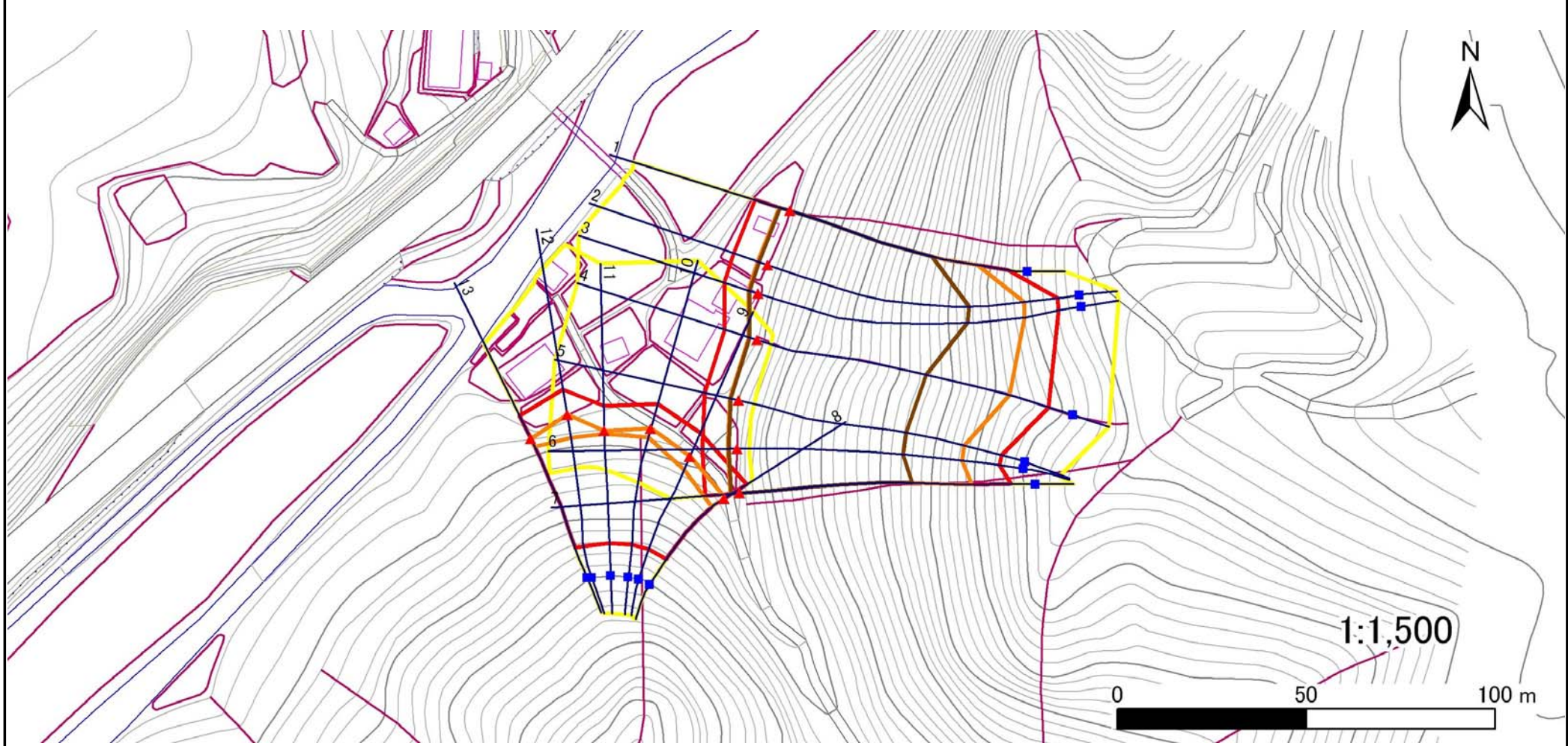


# 急傾斜地の崩壊区域調書

様式3-1 危害のおそれのある土地、著しい危害のおそれのある土地の設定図

調査年度 平成23年度

急傾斜地の位置 箇所番号 032B1041 箇所名 滝-1 所在地 久慈市大川目町滝



凡例	
■ 上端	— 横断測線
▲ 下端	■ 危害のおそれのある土地の区域
	■ 著しい危害のおそれのある土地の区域
	■ 土石等の移動による力が100kN/m <sup>2</sup> を超える範囲
	■ 土石等の堆積高が3mを超える範囲

### 急傾斜地の崩壊区域調書

様式3-2 建築物に作用すると想定される衝撃に関する事項(1/1)

調査年度 平成23年度

急傾斜地の位置		箇所番号		032B1041		箇所名		滝-1		所在地		久慈市大川目町滝				
横断 測線 番号	急傾斜地の下端に隣接する土地								急傾斜地内							
	土石等の移動の高さと力の大きさ				土石等の堆積高さとの大きさ				土石等の移動の高さと力の大きさ				土石等の堆積高さとの大きさ			
	区分	高さ (m)	下端からの距離 (m)	力の大きさ (kN/m <sup>2</sup> )	区分	下端からの水平 距離(m)	高さ (m)	力の大きさ (kN/m <sup>2</sup> )	区分	高さ (m)	上端からの比高 (m)	力の大きさ (kN/m <sup>2</sup> )	区分	上端からの比高 (m)	高さ (m)	力の大きさ (kN/m <sup>2</sup> )
1	100kN/m <sup>2</sup> を超える	1.00	0.00 ~ 2.99	153.75	3mを超える	0.00 ~ 2.72	4.46	19.61	100kN/m <sup>2</sup> を超える	1.00	13.07 ~ 63.58	153.75	3mを超える	25.00 ~ 63.58	4.46	19.61
	それ以外	1.00	2.99 ~ 9.67	100.00	それ以外	2.72 ~ 9.67	3.00	13.20	それ以外	1.00	5.00 ~ 13.07	100.00	それ以外	5.00 ~ 25.00	3.00	13.20
2	100kN/m <sup>2</sup> を超える	1.00	0.00 ~ 2.85	151.00	3mを超える	0.00 ~ 2.45	4.21	18.50	100kN/m <sup>2</sup> を超える	1.00	12.60 ~ 71.58	151.00	3mを超える	25.00 ~ 71.58	4.21	18.50
	それ以外	1.00	2.85 ~ 9.53	100.00	それ以外	2.45 ~ 9.53	3.00	13.20	それ以外	1.00	5.00 ~ 12.60	100.00	それ以外	5.00 ~ 25.00	3.00	13.20
3	100kN/m <sup>2</sup> を超える	1.00	0.00 ~ 2.75	149.17	3mを超える	0.00 ~ 2.38	4.14	18.24	100kN/m <sup>2</sup> を超える	1.00	12.63 ~ 71.40	149.17	3mを超える	25.00 ~ 71.40	4.14	18.24
	それ以外	1.00	2.75 ~ 9.44	100.00	それ以外	2.38 ~ 9.44	3.00	13.20	それ以外	1.00	5.00 ~ 12.63	100.00	それ以外	5.00 ~ 25.00	3.00	13.20
4	100kN/m <sup>2</sup> を超える	1.00	0.00 ~ 2.35	141.44	3mを超える	0.00 ~ 2.16	3.97	17.48	100kN/m <sup>2</sup> を超える	1.00	13.11 ~ 64.00	141.44	3mを超える	30.00 ~ 64.00	3.97	17.48
	それ以外	1.00	2.35 ~ 9.03	100.00	それ以外	2.16 ~ 9.03	3.00	13.20	それ以外	1.00	5.00 ~ 13.11	100.00	それ以外	5.00 ~ 30.00	3.00	13.20
5	100kN/m <sup>2</sup> を超える	1.00	0.00 ~ 2.51	144.57	3mを超える	0.00 ~ 2.25	4.04	17.78	100kN/m <sup>2</sup> を超える	1.00	12.84 ~ 60.00	144.57	3mを超える	25.00 ~ 60.00	4.04	17.78
	それ以外	1.00	2.51 ~ 9.20	100.00	それ以外	2.25 ~ 9.20	3.00	13.20	それ以外	1.00	5.00 ~ 12.84	100.00	それ以外	5.00 ~ 25.00	3.00	13.20
6	100kN/m <sup>2</sup> を超える	1.00	0.00 ~ 2.55	145.33	3mを超える	0.00 ~ 2.27	4.06	17.85	100kN/m <sup>2</sup> を超える	1.00	12.79 ~ 59.39	145.33	3mを超える	25.00 ~ 59.39	4.06	17.85
	それ以外	1.00	2.55 ~ 9.24	100.00	それ以外	2.27 ~ 9.24	3.00	13.20	それ以外	1.00	5.00 ~ 12.79	100.00	それ以外	5.00 ~ 25.00	3.00	13.20
7	100kN/m <sup>2</sup> を超える	1.00	0.00 ~ 2.46	143.62	3mを超える	0.00 ~ 2.22	4.02	17.69	100kN/m <sup>2</sup> を超える	1.00	12.91 ~ 60.00	143.62	3mを超える	25.00 ~ 60.00	4.02	17.69
	それ以外	1.00	2.46 ~ 9.15	100.00	それ以外	2.22 ~ 9.15	3.00	13.20	それ以外	1.00	5.00 ~ 12.91	100.00	それ以外	5.00 ~ 25.00	3.00	13.20
8	100kN/m <sup>2</sup> を超える	1.00	0.00 ~ 0.29	104.87	3mを超える	- ~ -	-	-	100kN/m <sup>2</sup> を超える	1.00	16.55 ~ 19.02	104.87	3mを超える	- ~ -	-	-
	それ以外	1.00	0.29 ~ 6.98	100.00	それ以外	0.00 ~ 6.98	2.17	9.54	それ以外	1.00	5.00 ~ 16.55	100.00	それ以外	5.00 ~ 19.02	2.17	9.54
9	100kN/m <sup>2</sup> を超える	1.00	0.00 ~ 0.20	103.31	3mを超える	- ~ -	-	-	100kN/m <sup>2</sup> を超える	1.00	18.74 ~ 21.02	103.31	3mを超える	- ~ -	-	-
	それ以外	1.00	0.20 ~ 6.88	100.00	それ以外	0.00 ~ 6.88	2.43	10.68	それ以外	1.00	5.00 ~ 18.74	100.00	それ以外	5.00 ~ 21.02	2.43	10.68
10	100kN/m <sup>2</sup> を超える	1.00	0.00 ~ 0.08	101.40	3mを超える	- ~ -	-	-	100kN/m <sup>2</sup> を超える	1.00	21.72 ~ 23.10	101.40	3mを超える	- ~ -	-	-
	それ以外	1.00	0.08 ~ 6.77	100.00	それ以外	0.00 ~ 6.77	2.39	10.52	それ以外	1.00	5.00 ~ 21.72	100.00	それ以外	5.00 ~ 23.10	2.39	10.52
11	100kN/m <sup>2</sup> を超える	1.00	0.00 ~ 0.03	100.46	3mを超える	- ~ -	-	-	100kN/m <sup>2</sup> を超える	1.00	21.77 ~ 22.20	100.46	3mを超える	- ~ -	-	-
	それ以外	1.00	0.03 ~ 6.71	100.00	それ以外	0.00 ~ 6.71	2.39	10.52	それ以外	1.00	5.00 ~ 21.77	100.00	それ以外	5.00 ~ 22.20	2.39	10.52
12	100kN/m <sup>2</sup> を超える	1.00	0.00 ~ 0.19	103.16	3mを超える	- ~ -	-	-	100kN/m <sup>2</sup> を超える	1.00	21.77 ~ 25.28	103.16	3mを超える	- ~ -	-	-
	それ以外	1.00	0.19 ~ 6.87	100.00	それ以外	0.00 ~ 6.87	2.69	11.85	それ以外	1.00	5.00 ~ 21.77	100.00	それ以外	5.00 ~ 25.28	2.69	11.85
13	100kN/m <sup>2</sup> を超える	1.00	0.00 ~ 0.08	101.36	3mを超える	- ~ -	-	-	100kN/m <sup>2</sup> を超える	1.00	21.67 ~ 23.00	101.36	3mを超える	- ~ -	-	-
	それ以外	1.00	0.08 ~ 6.77	100.00	それ以外	0.00 ~ 6.77	2.39	10.52	それ以外	1.00	5.00 ~ 21.67	100.00	それ以外	5.00 ~ 23.00	2.39	10.52
	100kN/m <sup>2</sup> を超える		~		3mを超える	~			100kN/m <sup>2</sup> を超える		~		3mを超える	~		
	それ以外		~		それ以外	~			それ以外		~		それ以外	~		
	100kN/m <sup>2</sup> を超える		~		3mを超える	~			100kN/m <sup>2</sup> を超える		~		3mを超える	~		
	それ以外		~		それ以外	~			それ以外		~		それ以外	~		