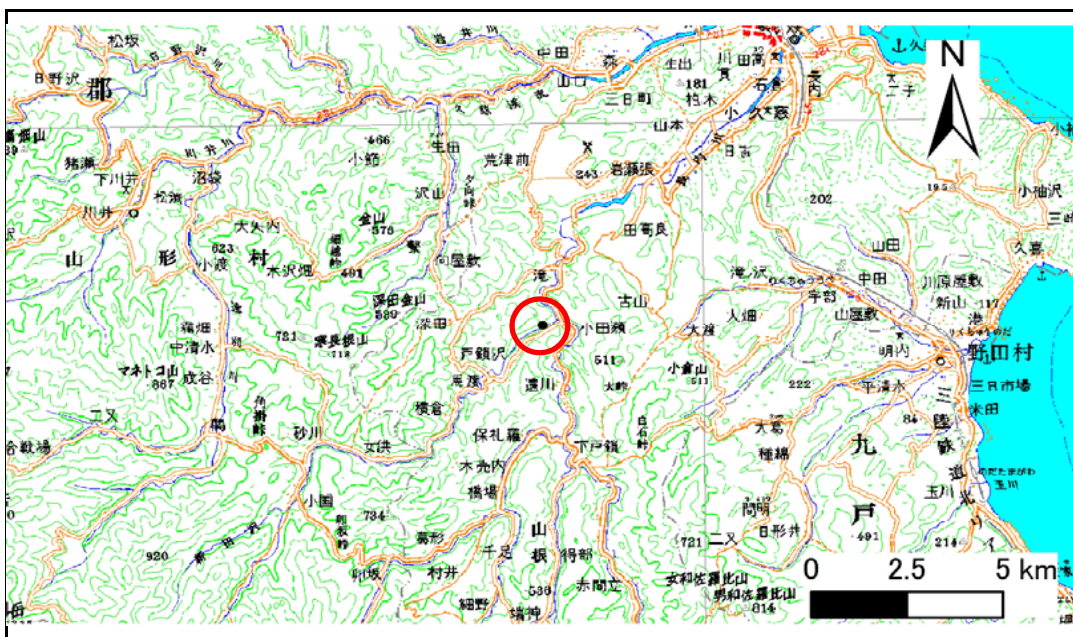


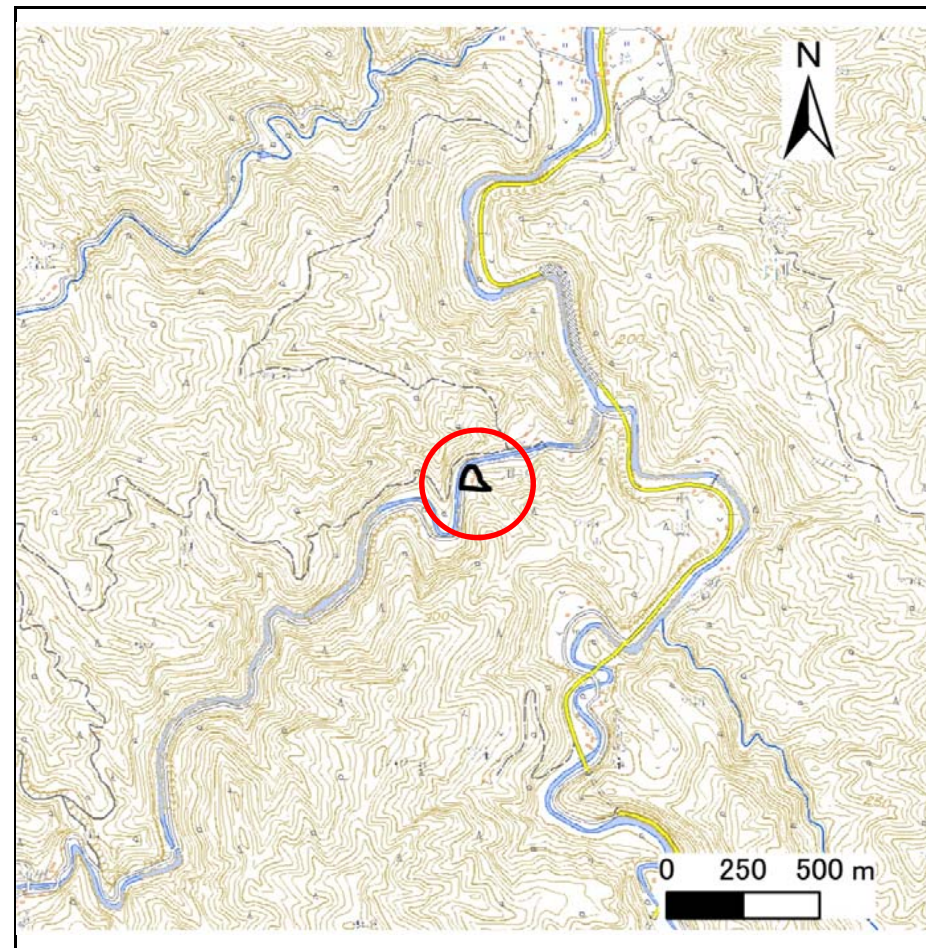
土砂災害防止に関する基礎調査(急傾斜地の崩壊)

表紙 概況、位置図

自然現象の種類	急傾斜地の崩壊
箇所番号	032B1037
箇所名	川又-1
所在地	久慈市山根町深田第11地割
調査機関	岩手県北広域振興局土木部



概況図(S=1:200,000)



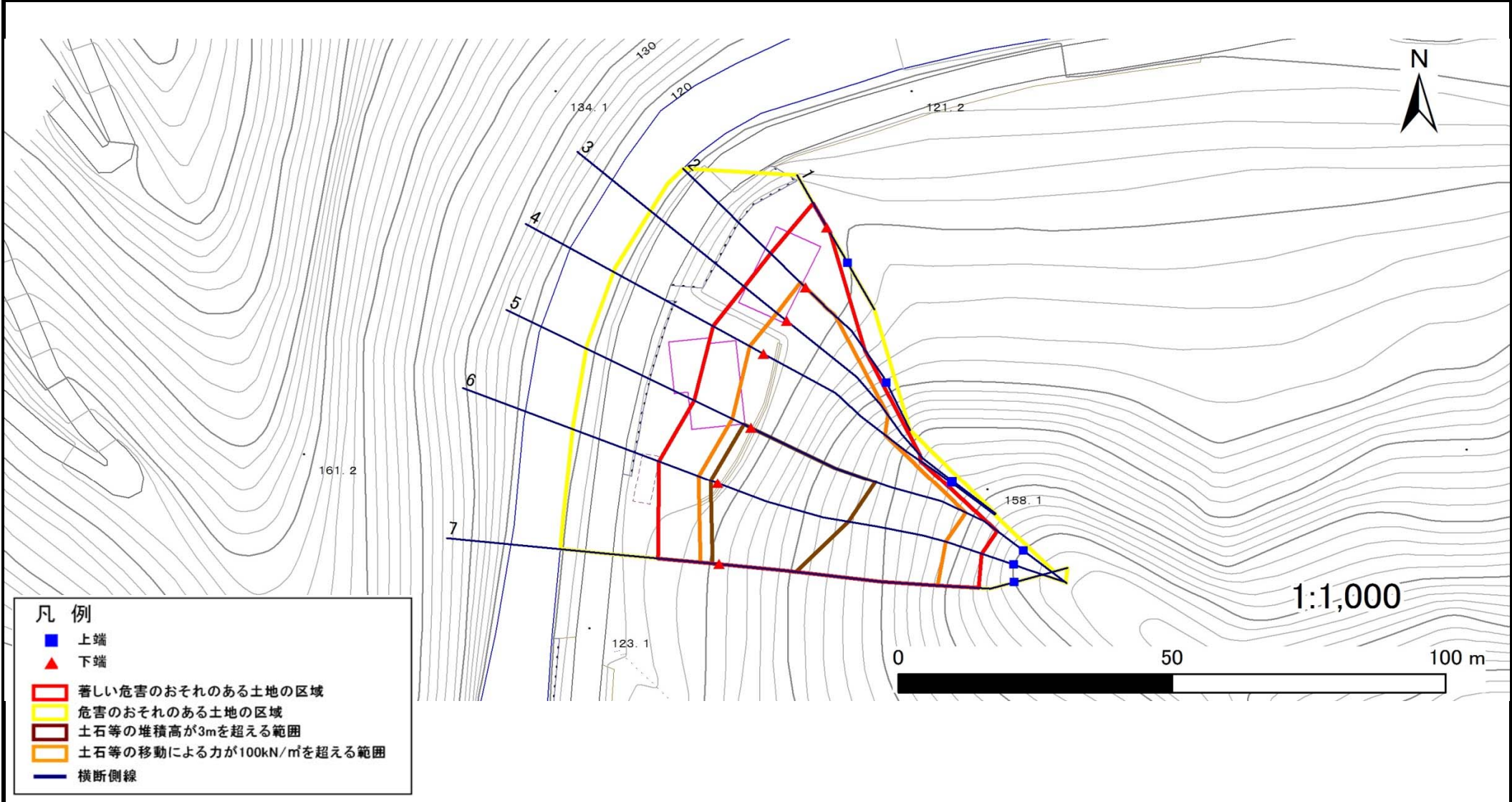
位置図(S=1:25,000)

急傾斜地の崩壊区域調査

様式3-1 危害のおそれのある土地、著しい危害のおそれのある土地の設定図

調査年度 平成29年度

急傾斜地の位置	箇所番号	032B1037	箇所名	川又-1	所在地	久慈市山根町深田第11地割
---------	------	----------	-----	------	-----	---------------



- 凡例**
- 上端
 - ▲ 下端
 - ▭ 著しい危害のおそれのある土地の区域
 - ▭ 危害のおそれのある土地の区域
 - ▭ 土石等の堆積高が3mを超える範囲
 - ▭ 土石等の移動による力が100kN/m²を超える範囲
 - 横断側線

急傾斜地の崩壊区域調査

様式3-2 建築物に作用すると想定される衝撃に関する事項(1/1)

調査年度

平成29年度

急傾斜地の位置		箇所番号		032B1037		箇所名		川又-1		所在地		久慈市山根町深田第11地割				
横断 測線 番号	急傾斜地の下端に隣接する土地								急傾斜地内							
	土石等の移動の高さと力の大きさ				土石等の堆積高さとの大きさ				土石等の移動の高さと力の大きさ				土石等の堆積高さとの大きさ			
	区分	高さ (m)	下端からの距離 (m)	力の大きさ (kN/m ²)	区分	下端からの水平 距離(m)	高さ (m)	力の大きさ (kN/m ²)	区分	高さ (m)	上端からの比高 (m)	力の大きさ (kN/m ²)	区分	上端からの比高 (m)	高さ (m)	力の大きさ (kN/m ²)
1	100kN/m ² を超える	—	— ~ —	—	3mを超える	— ~ —	—	—	100kN/m ² を超える	—	— ~ —	—	3mを超える	— ~ —	—	—
	それ以外	1.00	0.00 ~ 5.28	65.82	それ以外	0.00 ~ 5.28	1.74	9.31	それ以外	1.00	5.00 ~ 5.70	65.82	それ以外	5.00 ~ 5.70	1.74	9.31
2	100kN/m ² を超える	1.00	0.00 ~ 1.33	120.20	3mを超える	— ~ —	—	—	100kN/m ² を超える	1.00	10.88 ~ 15.90	120.20	3mを超える	— ~ —	—	—
	それ以外	1.00	1.33 ~ 9.12	100.00	それ以外	0.00 ~ 9.12	2.24	12.01	それ以外	1.00	5.00 ~ 10.88	100.00	それ以外	5.00 ~ 15.90	2.24	12.01
3	100kN/m ² を超える	1.00	0.00 ~ 2.41	137.64	3mを超える	— ~ —	—	—	100kN/m ² を超える	1.00	11.24 ~ 27.78	137.64	3mを超える	— ~ —	—	—
	それ以外	1.00	2.41 ~ 10.19	100.00	それ以外	0.00 ~ 10.19	2.82	15.09	それ以外	1.00	5.00 ~ 11.24	100.00	それ以外	5.00 ~ 27.78	2.82	15.09
4	100kN/m ² を超える	1.00	0.00 ~ 2.93	146.44	3mを超える	— ~ —	—	—	100kN/m ² を超える	1.00	10.70 ~ 29.74	146.44	3mを超える	— ~ —	—	—
	それ以外	1.00	2.93 ~ 10.71	100.00	それ以外	0.00 ~ 10.71	2.93	15.68	それ以外	1.00	5.00 ~ 10.70	100.00	それ以外	5.00 ~ 29.74	2.93	15.68
5	100kN/m ² を超える	1.00	0.00 ~ 3.83	162.35	3mを超える	0.00 ~ 1.48	3.75	20.08	100kN/m ² を超える	1.00	10.59 ~ 45.44	162.35	3mを超える	25.00 ~ 45.44	3.75	20.08
	それ以外	1.00	3.83 ~ 11.62	100.00	それ以外	1.48 ~ 11.62	3.00	16.05	それ以外	1.00	5.00 ~ 10.59	100.00	それ以外	5.00 ~ 25.00	3.00	16.05
6	100kN/m ² を超える	1.00	0.00 ~ 3.76	161.11	3mを超える	0.00 ~ 1.42	3.71	19.84	100kN/m ² を超える	1.00	10.54 ~ 44.94	161.11	3mを超える	25.00 ~ 44.94	3.71	19.84
	それ以外	1.00	3.76 ~ 11.55	100.00	それ以外	1.42 ~ 11.55	3.00	16.05	それ以外	1.00	5.00 ~ 10.54	100.00	それ以外	5.00 ~ 25.00	3.00	16.05
7	100kN/m ² を超える	1.00	0.00 ~ 3.48	156.05	3mを超える	0.00 ~ 1.26	3.60	19.26	100kN/m ² を超える	1.00	10.56 ~ 40.37	156.05	3mを超える	30.00 ~ 40.37	3.60	19.26
	それ以外	1.00	3.48 ~ 11.26	100.00	それ以外	1.26 ~ 11.26	3.00	16.05	それ以外	1.00	5.00 ~ 10.56	100.00	それ以外	5.00 ~ 30.00	3.00	16.05
	100kN/m ² を超える		~		3mを超える	~			100kN/m ² を超える		~		3mを超える	~		
	それ以外		~		それ以外	~			それ以外		~		それ以外	~		
	100kN/m ² を超える		~		3mを超える	~			100kN/m ² を超える		~		3mを超える	~		
	それ以外		~		それ以外	~			それ以外		~		それ以外	~		
	100kN/m ² を超える		~		3mを超える	~			100kN/m ² を超える		~		3mを超える	~		
	それ以外		~		それ以外	~			それ以外		~		それ以外	~		
	100kN/m ² を超える		~		3mを超える	~			100kN/m ² を超える		~		3mを超える	~		
	それ以外		~		それ以外	~			それ以外		~		それ以外	~		
	100kN/m ² を超える		~		3mを超える	~			100kN/m ² を超える		~		3mを超える	~		
	それ以外		~		それ以外	~			それ以外		~		それ以外	~		