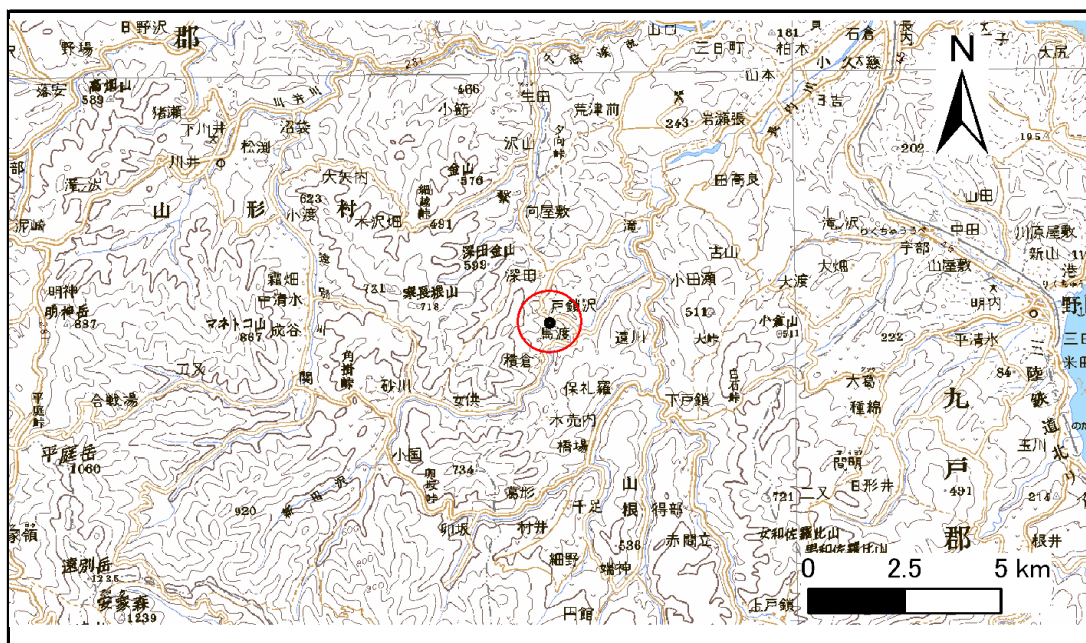


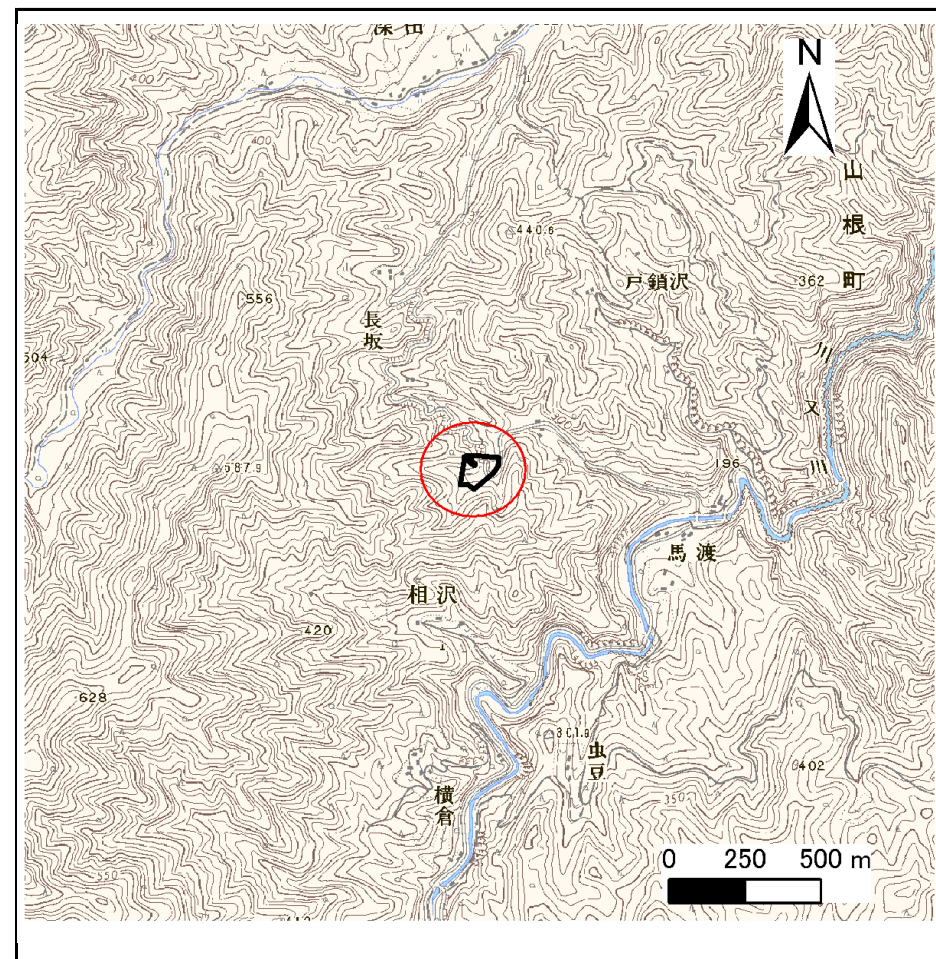
土砂災害防止に関する基礎調査(急傾斜地の崩壊)

表紙 概況、位置図

自然現象の種類	急傾斜地の崩壊
箇所番号	032B1028
箇所名	長坂-1
所在地	久慈市山根町深田第4地割
調査機関	岩手県北広域振興局



位置図(S=1:200,000)



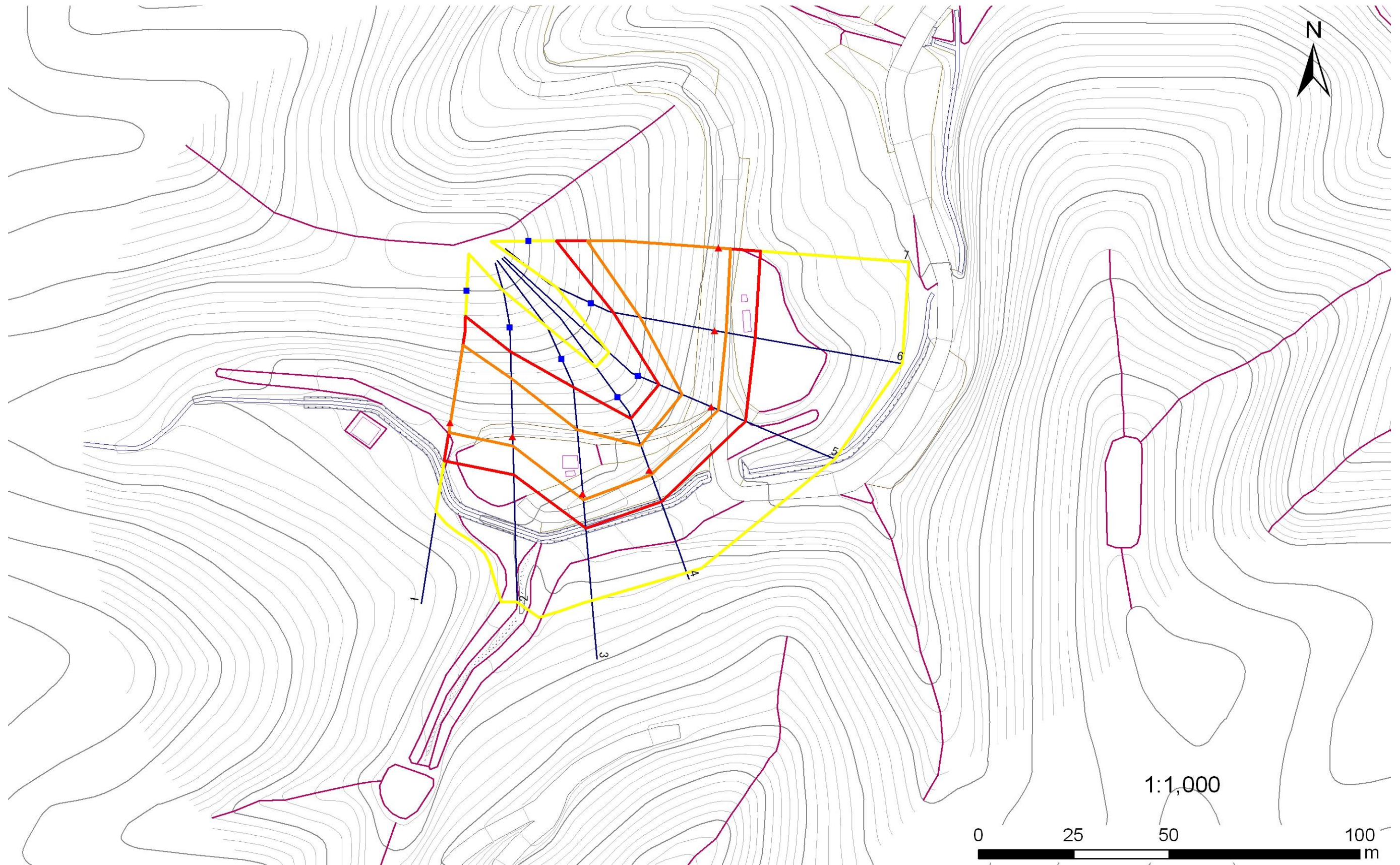
概況図(S=1:25,000)

急傾斜地の崩壊区域調書

様式3-1 危害のおそれのある土地、著しい危害のおそれのある土地の設定図

調査年度 平成22年度

急傾斜地の位置 箇所番号 032B1028 箇所名 長坂-1 所在地 久慈市山根町深田第4地割



凡例

■ 上端
▲ 下端

— 横断測線

— 危害のおそれのある土地の区域
— 著しい危害のおそれのある土地の区域

— 土石等の移動による力が100kN/m²を超える範囲
— 土石等の堆積高が3mを超える範囲

急傾斜地の崩壊区域調書

様式3-2 建築物に作用すると想定される衝撃に関する事項(1/1)

調査年度 平成22年度

急傾斜地の位置		箇所番号		032B1028		箇所名		長坂-1		所在地		久慈市山根町深田第4地割				
横断 測線 番号	急傾斜地の下端に隣接する土地								急傾斜地内							
	土石等の移動の高さと力の大きさ				土石等の堆積高さとの大きさ				土石等の移動の高さと力の大きさ				土石等の堆積高さとの大きさ			
	区分	高さ (m)	下端からの距離 (m)	力の大きさ (kN/m ²)	区分	下端からの水平 距離(m)	高さ (m)	力の大きさ (kN/m ²)	区分	高さ (m)	上端からの比高 (m)	力の大きさ (kN/m ²)	区分	上端からの比高 (m)	高さ (m)	力の大きさ (kN/m ²)
1	100kN/m ² を超える	1.00	0.00 ~ 2.77	143.67	3mを超える	- ~ -	-	-	100kN/m ² を超える	1.00	10.64 ~ 26.00	143.67	3mを超える	- ~ -	-	-
	それ以外	1.00	2.77 ~ 10.55	100.00	それ以外	0.00 ~ 10.55	2.95	14.92	それ以外	1.00	5.00 ~ 10.64	100.00	それ以外	5.00 ~ 26.00	2.95	14.92
2	100kN/m ² を超える	1.00	0.00 ~ 2.60	140.94	3mを超える	- ~ -	-	-	100kN/m ² を超える	1.00	10.54 ~ 22.60	140.94	3mを超える	- ~ -	-	-
	それ以外	1.00	2.60 ~ 10.39	100.00	それ以外	0.00 ~ 10.39	2.68	13.57	それ以外	1.00	5.00 ~ 10.54	100.00	それ以外	5.00 ~ 22.60	2.68	13.57
3	100kN/m ² を超える	1.00	0.00 ~ 1.69	125.93	3mを超える	- ~ -	-	-	100kN/m ² を超える	1.00	11.97 ~ 22.60	125.93	3mを超える	- ~ -	-	-
	それ以外	1.00	1.69 ~ 9.48	100.00	それ以外	0.00 ~ 9.48	2.44	12.31	それ以外	1.00	5.00 ~ 11.97	100.00	それ以外	5.00 ~ 22.60	2.44	12.31
4	100kN/m ² を超える	1.00	0.00 ~ 1.46	122.18	3mを超える	- ~ -	-	-	100kN/m ² を超える	1.00	10.61 ~ 15.73	122.18	3mを超える	- ~ -	-	-
	それ以外	1.00	1.46 ~ 9.24	100.00	それ以外	0.00 ~ 9.24	2.31	11.67	それ以外	1.00	5.00 ~ 10.61	100.00	それ以外	5.00 ~ 15.73	2.31	11.67
5	100kN/m ² を超える	1.00	0.00 ~ 1.96	130.25	3mを超える	- ~ -	-	-	100kN/m ² を超える	1.00	10.65 ~ 17.70	130.25	3mを超える	- ~ -	-	-
	それ以外	1.00	1.96 ~ 9.75	100.00	それ以外	0.00 ~ 9.75	2.46	12.44	それ以外	1.00	5.00 ~ 10.65	100.00	それ以外	5.00 ~ 17.70	2.46	12.44
6	100kN/m ² を超える	1.00	0.00 ~ 3.00	147.67	3mを超える	0.00 ~ 0.12	3.06	15.49	100kN/m ² を超える	1.00	10.53 ~ 26.15	147.67	3mを超える	25.00 ~ 26.15	3.06	15.49
	それ以外	1.00	3.00 ~ 10.78	100.00	それ以外	0.12 ~ 10.78	3.00	15.16	それ以外	1.00	5.00 ~ 10.53	100.00	それ以外	5.00 ~ 25.00	3.00	15.16
7	100kN/m ² を超える	1.00	0.00 ~ 3.11	149.61	3mを超える	0.00 ~ 0.06	3.03	15.30	100kN/m ² を超える	1.00	10.72 ~ 34.97	149.61	3mを超える	30.00 ~ 34.97	3.03	15.30
	それ以外	1.00	3.11 ~ 10.90	100.00	それ以外	0.06 ~ 10.90	3.00	15.16	それ以外	1.00	5.00 ~ 10.72	100.00	それ以外	5.00 ~ 30.00	3.00	15.16
	100kN/m ² を超える		~		3mを超える	~			100kN/m ² を超える		~		3mを超える	~		
	それ以外		~		それ以外	~			それ以外		~		それ以外	~		
	100kN/m ² を超える		~		3mを超える	~			100kN/m ² を超える		~		3mを超える	~		
	それ以外		~		それ以外	~			それ以外		~		それ以外	~		
	100kN/m ² を超える		~		3mを超える	~			100kN/m ² を超える		~		3mを超える	~		
	それ以外		~		それ以外	~			それ以外		~		それ以外	~		
	100kN/m ² を超える		~		3mを超える	~			100kN/m ² を超える		~		3mを超える	~		
	それ以外		~		それ以外	~			それ以外		~		それ以外	~		
	100kN/m ² を超える		~		3mを超える	~			100kN/m ² を超える		~		3mを超える	~		
	それ以外		~		それ以外	~			それ以外		~		それ以外	~		