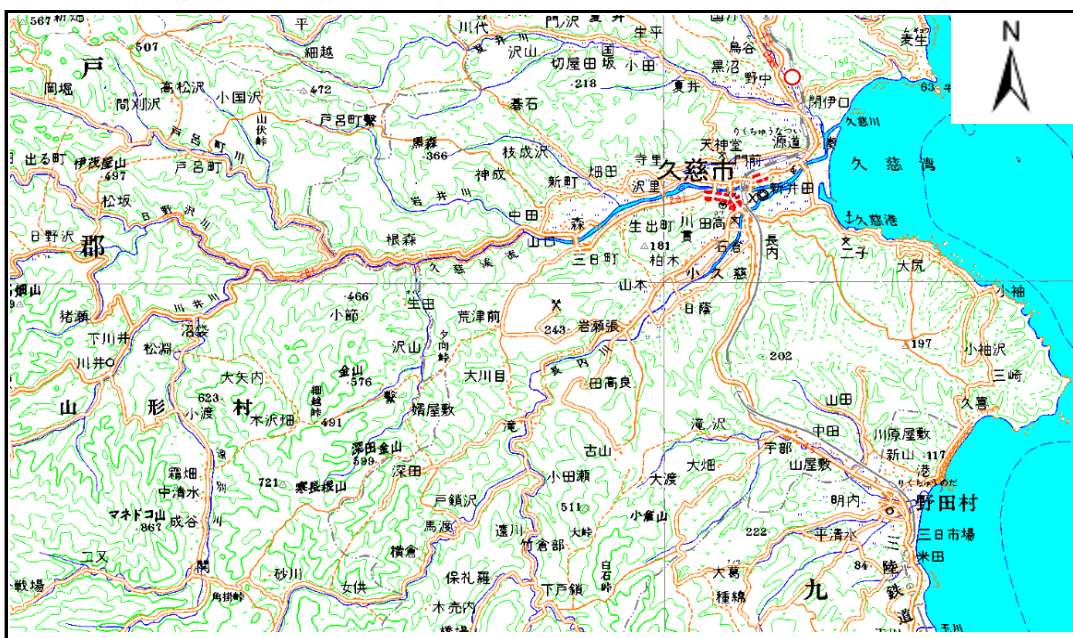


土砂災害防止に関する基礎調査(急傾斜地の崩壊)

表紙 概況、位置図

自然現象の種類	急傾斜地の崩壊
箇所番号	024e1004
箇所名	閉伊口-2
所在地	久慈市夏井町閉伊口第3地割
調査機関	岩手県久慈地方振興局 土木部



概況図 (S=1:200,000)



位置図 (S=1:10,000)

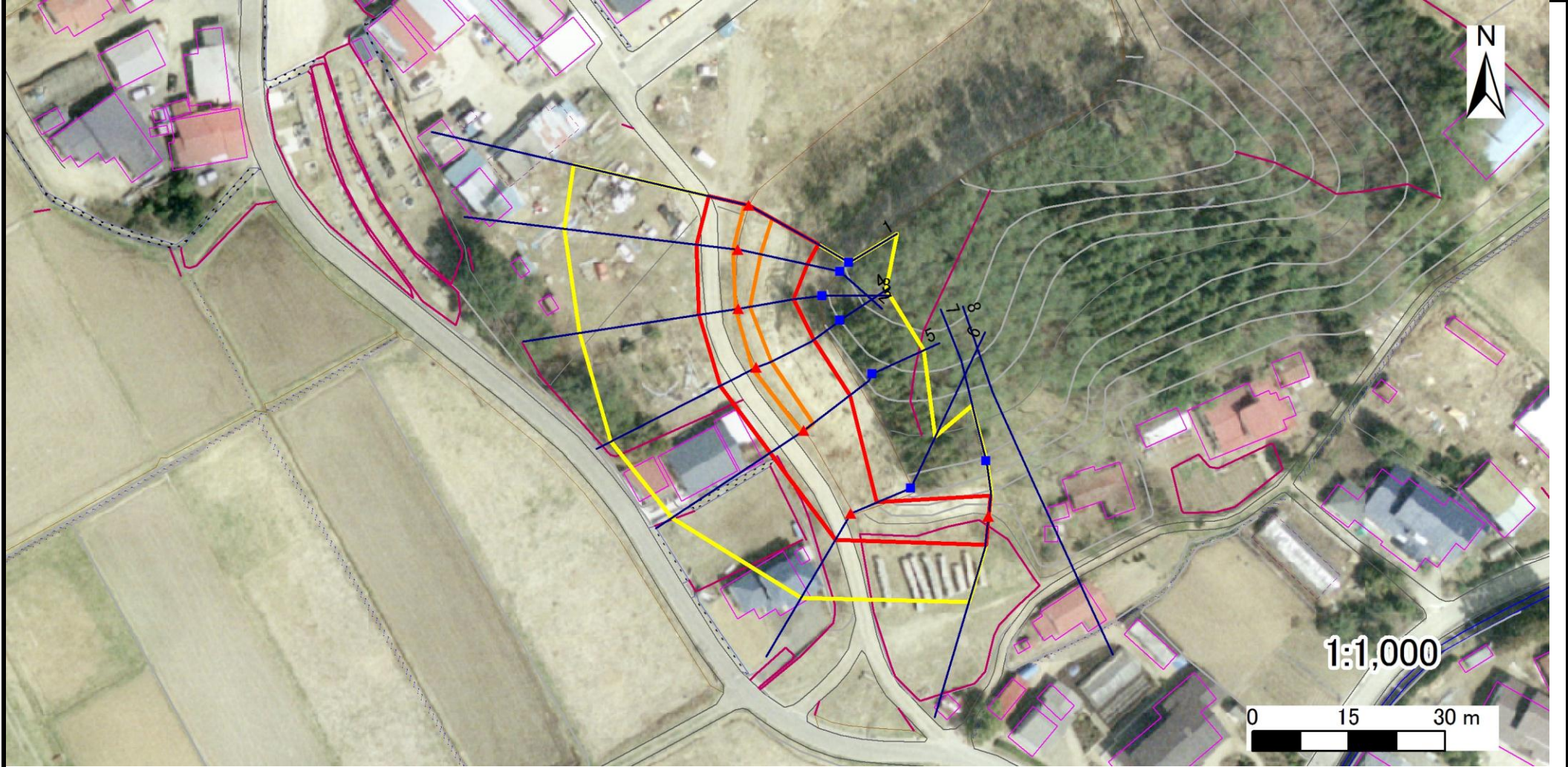
岩手県

急傾斜地の崩壊区域調査

様式3-1 危害のおそれのある土地、著しい危害のおそれのある土地の設定図

調査年度 平成15年度

急傾斜地の位置	箇所番号	024e1004	箇所名	閉伊口-2	所在地	久慈市夏井町閉伊口第3地割
---------	------	----------	-----	-------	-----	---------------



凡例	■ 上端	— 横断測線	— 危害のおそれのある土地の区	— 土石等の移動による力が100kN/m ² を超える範囲
	▲ 下端		— 著しい危害のおそれのある土地の区	— 土石等の堆積高が3mを超える範囲

急傾斜地の崩壊区域調書

様式3-2 建築物に作用すると想定される衝撃に関する事項 (1/1)

調査年度 平成15年度

急傾斜地の位置		024e1004			箇所名		閉伊口-2		所在地		久慈市夏井町閉伊口第3地割					
横断 測線 番号	急傾斜地の下端に隣接する土地								急傾斜地内							
	土石等の移動の高さと力の大きさ				土石等の堆積高さと力の大きさ				土石等の移動の高さと力の大きさ				土石等の堆積高さと力の大きさ			
	区分	高さ (m)	下端からの距離 (m)	力の大きさ (kN/m ²)	区分	下端からの水平 距離(m)	高さ (m)	力の大きさ (kN/m ²)	区分	高さ (m)	上端からの比高 (m)	力の大きさ (kN/m ²)	区分	上端からの比高 (m)	高さ (m)	力の大きさ (kN/m ²)
1	100kN/m ² を超える	1.00	0.00 ~ 0.70	111.76	3mを超える	- ~ -	-	-	100kN/m ² を超える	1.00	12.79 ~ 16.05	111.76	3mを超える	- ~ -	-	-
	それ以外	1.00	0.70 ~ 7.38	100.00	それ以外	0.00 ~ 7.38	2.39	10.50	それ以外	1.00	5.00 ~ 12.79	100.00	それ以外	5.00 ~ 16.05	2.39	10.50
2	100kN/m ² を超える	1.00	0.00 ~ 0.68	111.42	3mを超える	- ~ -	-	-	100kN/m ² を超える	1.00	12.60 ~ 15.56	111.42	3mを超える	- ~ -	-	-
	それ以外	1.00	0.68 ~ 7.36	100.00	それ以外	0.00 ~ 7.36	2.46	10.81	それ以外	1.00	5.00 ~ 12.60	100.00	それ以外	5.00 ~ 15.56	2.46	10.81
3	100kN/m ² を超える	1.00	0.00 ~ 0.35	105.82	3mを超える	- ~ -	-	-	100kN/m ² を超える	1.00	12.87 ~ 14.27	105.82	3mを超える	- ~ -	-	-
	それ以外	1.00	0.35 ~ 7.03	100.00	それ以外	0.00 ~ 7.03	2.38	10.47	それ以外	1.00	5.00 ~ 12.87	100.00	それ以外	5.00 ~ 14.27	2.38	10.47
4	100kN/m ² を超える	1.00	0.00 ~ 0.46	107.69	3mを超える	- ~ -	-	-	100kN/m ² を超える	1.00	12.60 ~ 14.50	107.69	3mを超える	- ~ -	-	-
	それ以外	1.00	0.46 ~ 7.14	100.00	それ以外	0.00 ~ 7.14	2.27	9.98	それ以外	1.00	5.00 ~ 12.60	100.00	それ以外	5.00 ~ 14.50	2.27	9.98
5	100kN/m ² を超える	1.00	0.00 ~ 0.34	105.74	3mを超える	- ~ -	-	-	100kN/m ² を超える	1.00	12.63 ~ 14.00	105.74	3mを超える	- ~ -	-	-
	それ以外	1.00	0.34 ~ 7.03	100.00	それ以外	0.00 ~ 7.03	2.31	10.16	それ以外	1.00	5.00 ~ 12.63	100.00	それ以外	5.00 ~ 14.00	2.31	10.16
6	100kN/m ² を超える	-	- ~ -	-	3mを超える	- ~ -	-	-	100kN/m ² を超える	-	- ~ -	-	3mを超える	- ~ -	-	-
	それ以外	1.00	0.00 ~ 5.35	78.78	それ以外	0.00 ~ 5.35	1.75	7.71	それ以外	1.00	5.00 ~ 8.67	78.78	それ以外	5.00 ~ 8.67	1.75	7.71
7	100kN/m ² を超える	-	- ~ -	-	3mを超える	- ~ -	-	-	100kN/m ² を超える	-	- ~ -	-	3mを超える	- ~ -	-	-
	それ以外	1.00	0.00 ~ 5.02	73.78	それ以外	0.00 ~ 5.02	1.78	7.82	それ以外	1.00	5.00 ~ 7.80	73.78	それ以外	5.00 ~ 7.80	1.78	7.82
	100kN/m ² を超える		~		3mを超える	~			100kN/m ² を超える		~		3mを超える	~		
	それ以外		~		それ以外	~			それ以外		~		それ以外	~		
	100kN/m ² を超える		~		3mを超える	~			100kN/m ² を超える		~		3mを超える	~		
	それ以外		~		それ以外	~			それ以外		~		それ以外	~		
	100kN/m ² を超える		~		3mを超える	~			100kN/m ² を超える		~		3mを超える	~		
	それ以外		~		それ以外	~			それ以外		~		それ以外	~		
	100kN/m ² を超える		~		3mを超える	~			100kN/m ² を超える		~		3mを超える	~		
	それ以外		~		それ以外	~			それ以外		~		それ以外	~		
	100kN/m ² を超える		~		3mを超える	~			100kN/m ² を超える		~		3mを超える	~		
	それ以外		~		それ以外	~			それ以外		~		それ以外	~		
	100kN/m ² を超える		~		3mを超える	~			100kN/m ² を超える		~		3mを超える	~		
	それ以外		~		それ以外	~			それ以外		~		それ以外	~		