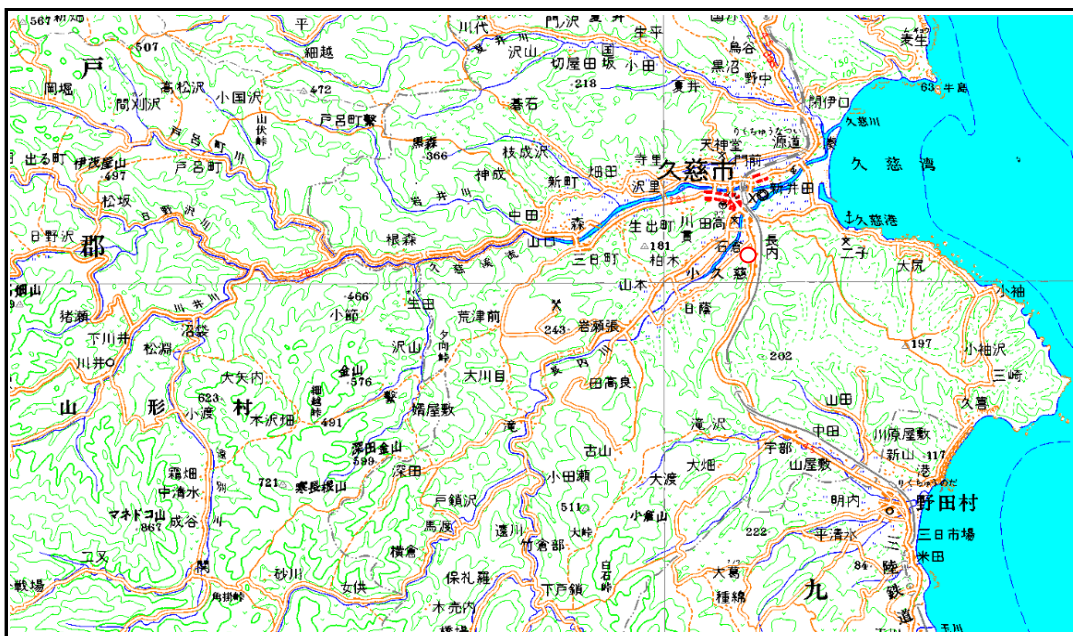


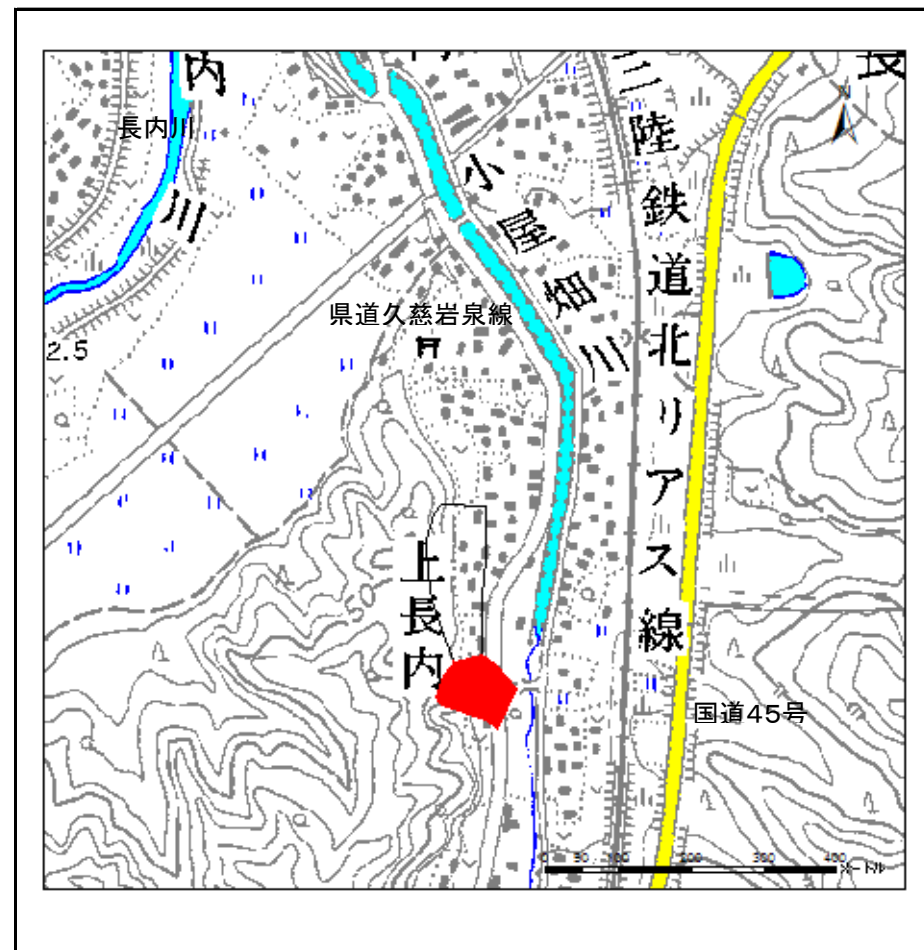
# 土砂災害防止に関する基礎調査(急傾斜地の崩壊)

表紙 概況、位置図

自然現象の種類	急傾斜地の崩壊
箇所番号	024a1013
箇所名	上長内町-1
所在地	久慈市長内町第17地割
調査機関	岩手県久慈地方振興局 土木部



概況図 (S=1:200,000)



位置図 (S=1:10,000)

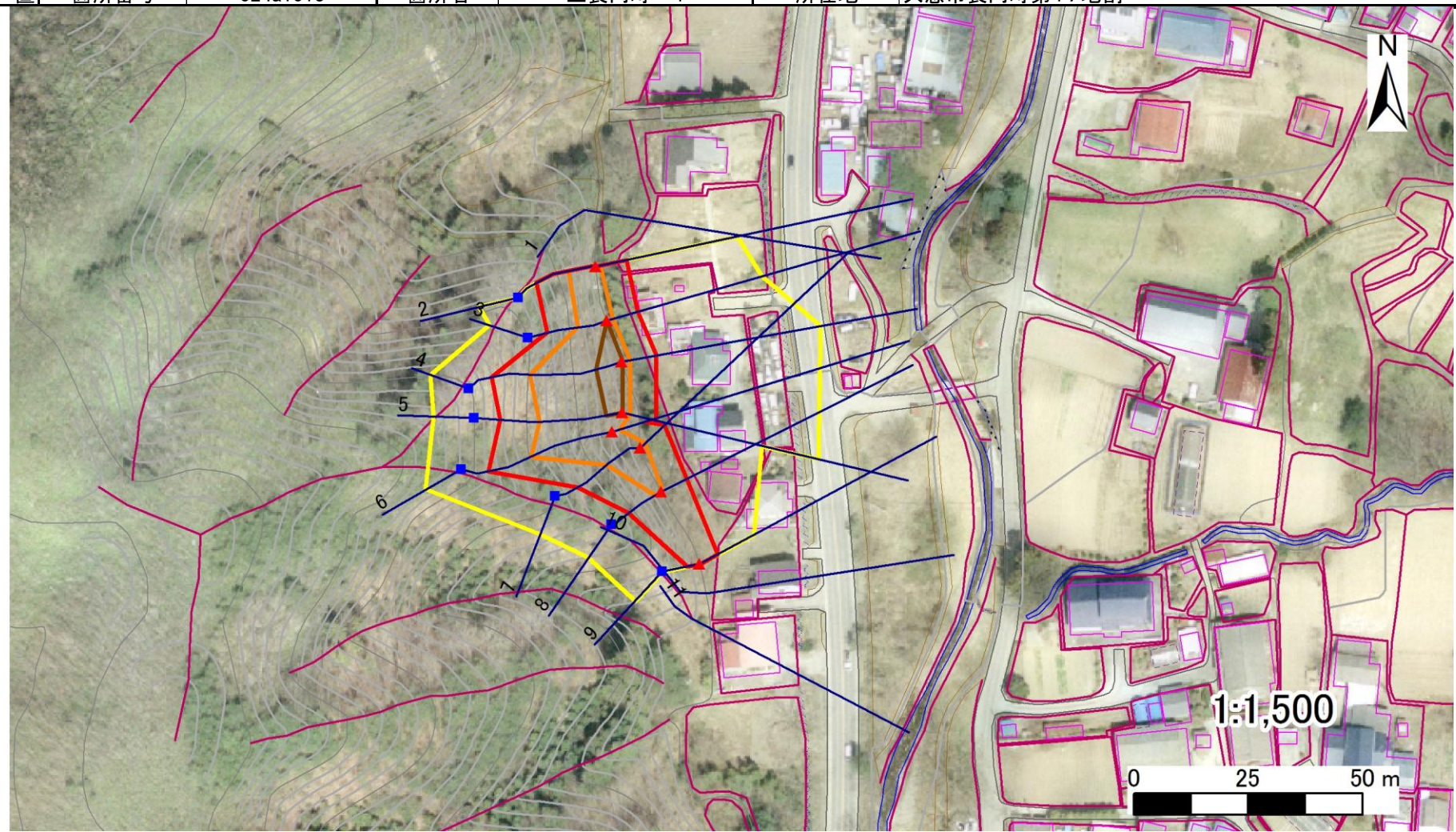
岩手県

# 急傾斜地の崩壊区域調査

様式3-1 危害のおそれのある土地、著しい危害のおそれのある土地の設定図

調査年度 平成15年度

急傾斜地の位置	箇所番号	024a1013	箇所名	上長内町-1	所在地	久慈市長内町第17地割
---------	------	----------	-----	--------	-----	-------------



凡例	■ 上端	— 横断測線	▭ 危害のおそれのある土地の区域	▭ 土石等の移動による力が100kN/m <sup>2</sup> を超える範囲
	▲ 下端		▭ 著しい危害のおそれのある土地の区	▭ 土石等の堆積高が3mを超える範囲

# 急傾斜地の崩壊区域調書

様式3-2 建築物に作用すると想定される衝撃に関する事項(1/1)

調査年度 平成15年度

急傾斜地の位置		箇所番号		024a1013		箇所名		上長内町-1		所在地		久慈市長内町第17地割				
横断 測線 番号	急傾斜地の下端に隣接する土地								急傾斜地内							
	土石等の移動の高さと力の大きさ				土石等の堆積高さとの大きさ				土石等の移動の高さと力の大きさ				土石等の堆積高さとの大きさ			
	区分	高さ (m)	下端からの距離 (m)	力の大きさ (kN/m <sup>2</sup> )	区分	下端からの水平 距離(m)	高さ (m)	力の大きさ (kN/m <sup>2</sup> )	区分	高さ (m)	上端からの比高 (m)	力の大きさ (kN/m <sup>2</sup> )	区分	上端からの比高 (m)	高さ (m)	力の大きさ (kN/m <sup>2</sup> )
2	100kN/m <sup>2</sup> を超える	1.00	0.00 ~ 1.11	119.00	3mを超える	- ~ -	-	-	100kN/m <sup>2</sup> を超える	1.00	12.60 ~ 18.00	119.00	3mを超える	- ~ -	-	-
	それ以外	1.00	1.11 ~ 7.80	100.00	それ以外	0.00 ~ 7.80	2.47	10.86	それ以外	1.00	5.00 ~ 12.60	100.00	それ以外	5.00 ~ 18.00	2.47	10.86
3	100kN/m <sup>2</sup> を超える	1.00	0.00 ~ 1.32	122.73	3mを超える	0.00 ~ 0.01	3.01	13.24	100kN/m <sup>2</sup> を超える	1.00	13.19 ~ 20.00	122.73	3mを超える	- ~ 20.00	3.01	13.24
	それ以外	1.00	1.32 ~ 8.01	100.00	それ以外	0.01 ~ 8.01	3.00	13.20	それ以外	1.00	5.00 ~ 13.19	100.00	それ以外	5.00 ~ 20.00	3.01	13.24
4	100kN/m <sup>2</sup> を超える	1.00	0.00 ~ 2.00	134.90	3mを超える	0.00 ~ 0.27	3.14	13.81	100kN/m <sup>2</sup> を超える	1.00	12.92 ~ 30.00	134.90	3mを超える	25.00 ~ 30.00	3.14	13.81
	それ以外	1.00	2.00 ~ 8.68	100.00	それ以外	0.27 ~ 8.68	3.00	13.20	それ以外	1.00	5.00 ~ 12.92	100.00	それ以外	5.00 ~ 25.00	3.00	13.20
5	100kN/m <sup>2</sup> を超える	1.00	0.00 ~ 1.88	132.76	3mを超える	0.00 ~ 0.05	3.03	13.31	100kN/m <sup>2</sup> を超える	1.00	12.95 ~ 28.00	132.76	3mを超える	25.00 ~ 28.00	3.03	13.31
	それ以外	1.00	1.88 ~ 8.56	100.00	それ以外	0.05 ~ 8.56	3.00	13.20	それ以外	1.00	5.00 ~ 12.95	100.00	それ以外	5.00 ~ 25.00	3.00	13.20
6	100kN/m <sup>2</sup> を超える	1.00	0.00 ~ 1.63	128.16	3mを超える	- ~ -	-	-	100kN/m <sup>2</sup> を超える	1.00	13.55 ~ 28.02	128.16	3mを超える	- ~ -	-	-
	それ以外	1.00	1.63 ~ 8.31	100.00	それ以外	0.00 ~ 8.31	2.94	12.95	それ以外	1.00	5.00 ~ 13.55	100.00	それ以外	5.00 ~ 28.02	2.94	12.95
7	100kN/m <sup>2</sup> を超える	1.00	0.00 ~ 1.34	122.93	3mを超える	- ~ -	-	-	100kN/m <sup>2</sup> を超える	1.00	12.68 ~ 20.00	122.93	3mを超える	- ~ -	-	-
	それ以外	1.00	1.34 ~ 8.02	100.00	それ以外	0.00 ~ 8.02	2.75	12.11	それ以外	1.00	5.00 ~ 12.68	100.00	それ以外	5.00 ~ 20.00	2.75	12.11
8	100kN/m <sup>2</sup> を超える	1.00	0.00 ~ 0.29	104.77	3mを超える	- ~ -	-	-	100kN/m <sup>2</sup> を超える	1.00	12.87 ~ 14.00	104.77	3mを超える	- ~ -	-	-
	それ以外	1.00	0.29 ~ 6.97	100.00	それ以外	0.00 ~ 6.97	2.38	10.46	それ以外	1.00	5.00 ~ 12.87	100.00	それ以外	5.00 ~ 14.00	2.38	10.46
9	100kN/m <sup>2</sup> を超える	-	- ~ -	-	3mを超える	- ~ -	-	-	100kN/m <sup>2</sup> を超える	-	- ~ -	-	3mを超える	- ~ -	-	-
	それ以外	1.00	0.00 ~ 4.93	72.34	それ以外	0.00 ~ 4.93	1.80	7.91	それ以外	1.00	5.00 ~ 7.56	72.34	それ以外	5.00 ~ 7.56	1.80	7.91
	100kN/m <sup>2</sup> を超える		~		3mを超える	~			100kN/m <sup>2</sup> を超える		~		3mを超える	~		
	それ以外		~		それ以外	~			それ以外		~		それ以外	~		
	100kN/m <sup>2</sup> を超える		~		3mを超える	~			100kN/m <sup>2</sup> を超える		~		3mを超える	~		
	それ以外		~		それ以外	~			それ以外		~		それ以外	~		
	100kN/m <sup>2</sup> を超える		~		3mを超える	~			100kN/m <sup>2</sup> を超える		~		3mを超える	~		
	それ以外		~		それ以外	~			それ以外		~		それ以外	~		
	100kN/m <sup>2</sup> を超える		~		3mを超える	~			100kN/m <sup>2</sup> を超える		~		3mを超える	~		
	それ以外		~		それ以外	~			それ以外		~		それ以外	~		
	100kN/m <sup>2</sup> を超える		~		3mを超える	~			100kN/m <sup>2</sup> を超える		~		3mを超える	~		
	それ以外		~		それ以外	~			それ以外		~		それ以外	~		