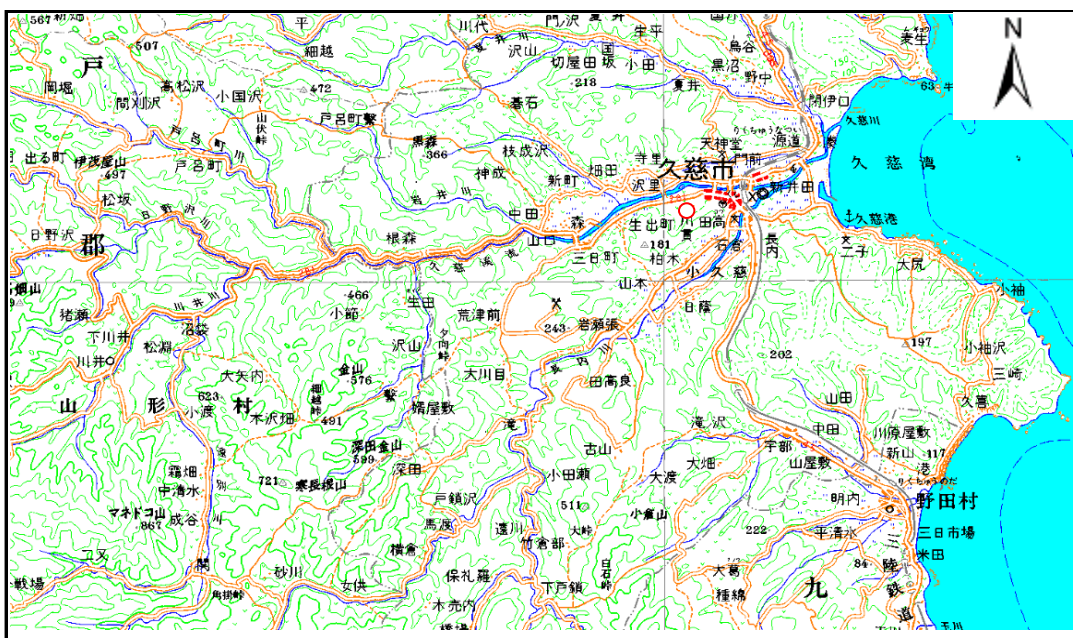


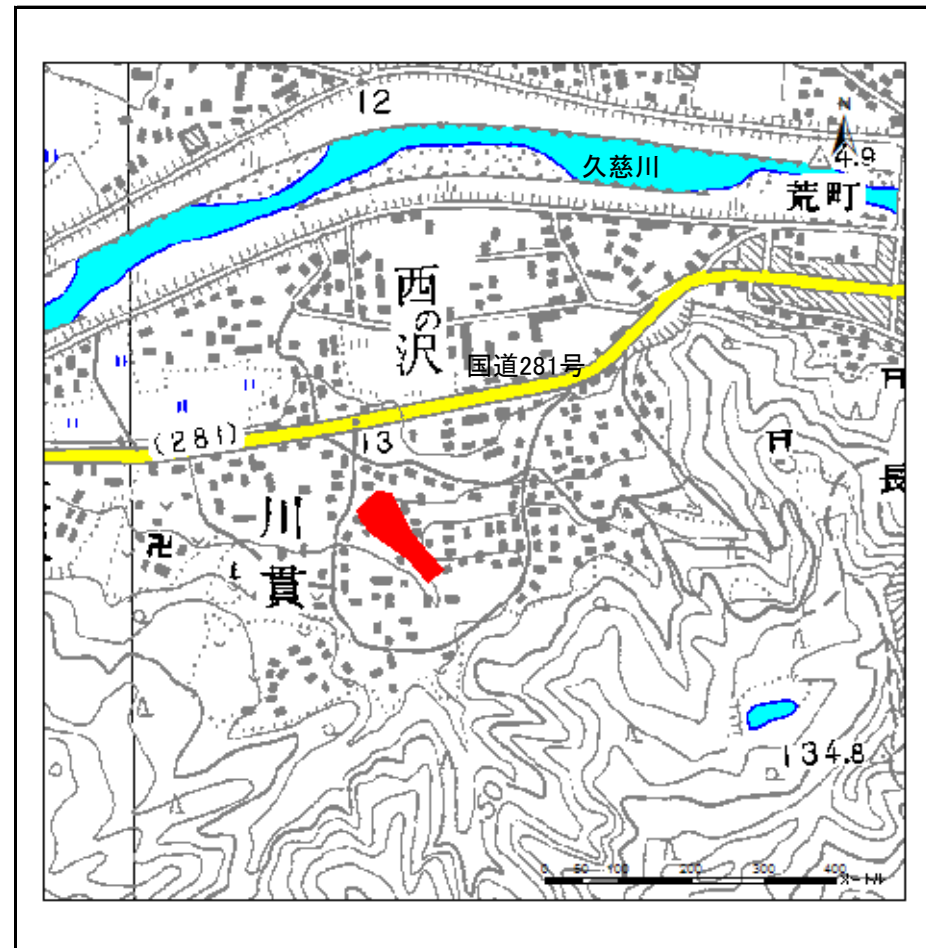
土砂災害防止に関する基礎調査(急傾斜地の崩壊)

表紙 概況、位置図

自然現象の種類	急傾斜地の崩壊
箇所番号	024a1009
箇所名	川貫-1
所在地	久慈市川貫第9地割
調査機関	岩手県久慈地方振興局 土木部



概況図 (S=1:200,000)



位置図 (S=1:10,000)

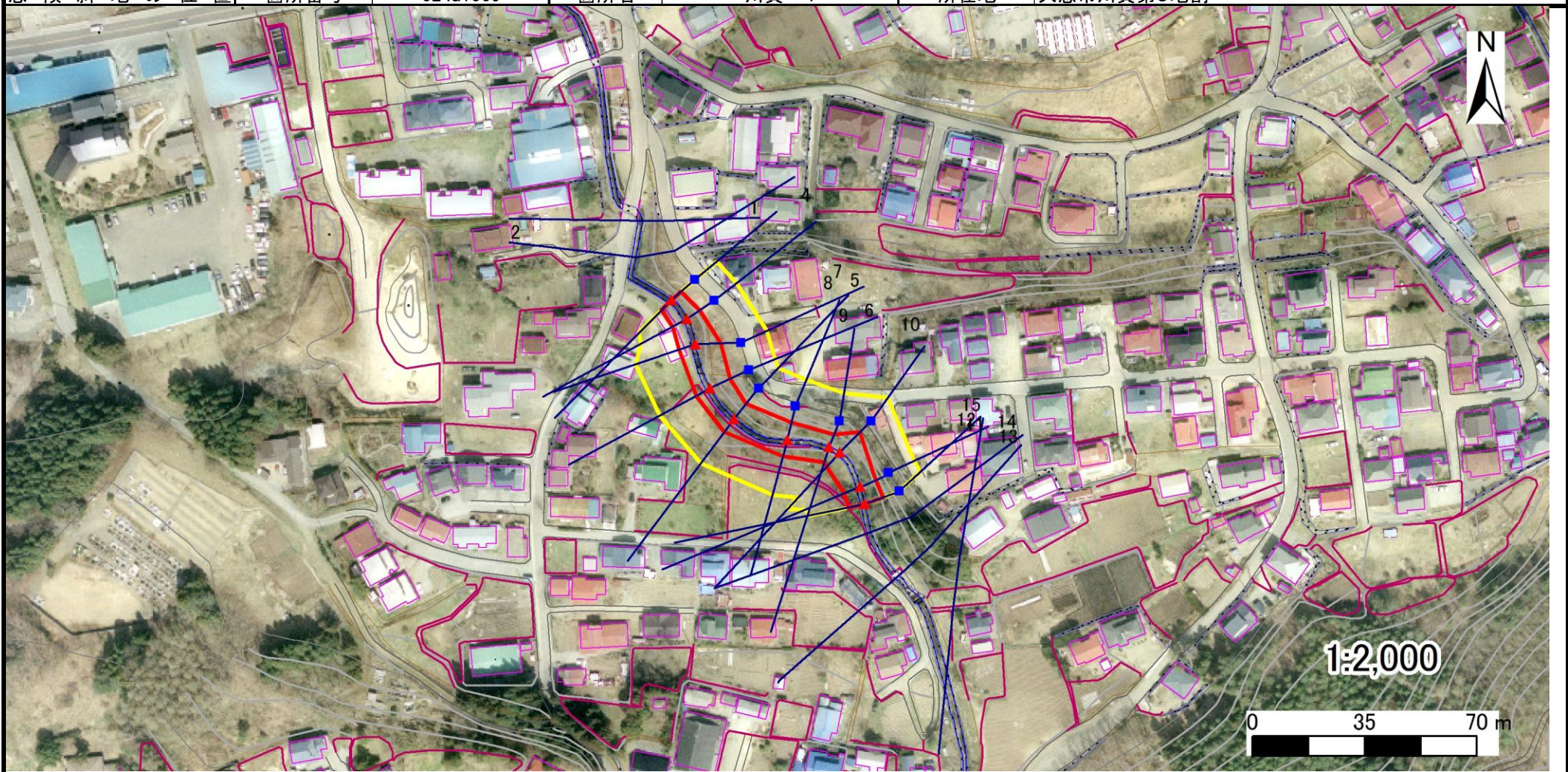
岩手県

急傾斜地の崩壊区域調査

様式3-1 危害のおそれのある土地、著しい危害のおそれのある土地の設定図

調査年度 平成15年度

急傾斜地の位置	箇所番号	024a1009	箇所名	川貫-1	所在地	久慈市川貫第9地割
---------	------	----------	-----	------	-----	-----------



- | | | | | |
|----|--|--|---|---|
| 凡例 | ■ 上端 | — 横断測線 | 危害のおそれのある土地の区域 | 土石等の移動による力が100kN/m ² を超える範囲 |
| | ▲ 下端 | | 著しい危害のおそれのある土地の区 | 土石等の堆積高が3mを超える範囲 |

急傾斜地の崩壊区域調書

様式3-2 建築物に作用すると想定される衝撃に関する事項 (1/1)

調査年度 平成15年度

急傾斜地の位置		024a1009				箇所名		川貫-1		所在地		久慈市川貫第9地割								
横断 測線 番号	急傾斜地の下端に隣接する土地								急傾斜地内											
	土石等の移動の高さと力の大きさ				土石等の堆積高さとの大きさ				土石等の移動の高さと力の大きさ				土石等の堆積高さとの大きさ							
	区分	高さ (m)	下端からの距離 (m)	力の大きさ (kN/m ²)	区分	下端からの水平 距離(m)	高さ (m)	力の大きさ (kN/m ²)	区分	高さ (m)	上端からの比高 (m)	力の大きさ (kN/m ²)	区分	上端からの比高 (m)	高さ (m)	力の大きさ (kN/m ²)				
3	100kN/m ² を超える	-	-	-	3mを超える	-	-	-	100kN/m ² を超える	-	-	-	3mを超える	-	-	-				
	それ以外	1.00	0.00	5.21	76.57	それ以外	0.00	5.21	1.76	7.72	それ以外	1.00	5.00	8.29	76.57	それ以外	5.00	8.29	1.76	7.72
4	100kN/m ² を超える	-	-	-	3mを超える	-	-	-	100kN/m ² を超える	-	-	-	3mを超える	-	-	-				
	それ以外	1.00	0.00	5.64	83.20	それ以外	0.00	5.64	1.79	7.87	それ以外	1.00	5.00	9.32	83.20	それ以外	5.00	9.32	1.79	7.87
5	100kN/m ² を超える	-	-	-	3mを超える	-	-	-	100kN/m ² を超える	-	-	-	3mを超える	-	-	-				
	それ以外	1.00	0.00	6.02	89.20	それ以外	0.00	6.02	2.08	9.16	それ以外	1.00	5.00	11.19	89.20	それ以外	5.00	11.19	2.08	9.16
6	100kN/m ² を超える	-	-	-	3mを超える	-	-	-	100kN/m ² を超える	-	-	-	3mを超える	-	-	-				
	それ以外	1.00	0.00	5.64	83.19	それ以外	0.00	5.64	2.05	9.04	それ以外	1.00	5.00	10.18	83.19	それ以外	5.00	10.18	2.05	9.04
7	100kN/m ² を超える	-	-	-	3mを超える	-	-	-	100kN/m ² を超える	-	-	-	3mを超える	-	-	-				
	それ以外	1.00	0.00	5.59	82.51	それ以外	0.00	5.59	1.69	7.44	それ以外	1.00	5.00	9.75	82.51	それ以外	5.00	9.75	1.69	7.44
8	100kN/m ² を超える	-	-	-	3mを超える	-	-	-	100kN/m ² を超える	-	-	-	3mを超える	-	-	-				
	それ以外	1.00	0.00	5.93	87.78	それ以外	0.00	5.93	2.24	9.85	それ以外	1.00	5.00	10.11	87.78	それ以外	5.00	10.11	2.24	9.85
9	100kN/m ² を超える	-	-	-	3mを超える	-	-	-	100kN/m ² を超える	-	-	-	3mを超える	-	-	-				
	それ以外	1.00	0.00	5.60	82.63	それ以外	0.00	5.60	1.95	8.60	それ以外	1.00	5.00	9.60	82.63	それ以外	5.00	9.60	1.95	8.60
10	100kN/m ² を超える	1.00	0.00	0.26	104.39	3mを超える	-	-	-	100kN/m ² を超える	1.00	12.61	13.65	104.39	3mを超える	-	-	-	-	-
	それ以外	1.00	0.26	6.95	100.00	それ以外	0.00	6.95	2.30	10.11	それ以外	1.00	5.00	12.61	100.00	それ以外	5.00	13.65	2.30	10.11
11	100kN/m ² を超える	-	-	-	3mを超える	-	-	-	100kN/m ² を超える	-	-	-	3mを超える	-	-	-				
	それ以外	1.00	0.00	6.00	88.90	それ以外	0.00	6.00	2.36	10.37	それ以外	1.00	5.00	10.50	88.90	それ以外	5.00	10.50	2.36	10.37
12	100kN/m ² を超える	-	-	-	3mを超える	-	-	-	100kN/m ² を超える	-	-	-	3mを超える	-	-	-				
	それ以外	1.00	0.00	5.94	87.93	それ以外	0.00	5.94	2.19	9.63	それ以外	1.00	5.00	10.23	87.93	それ以外	5.00	10.23	2.19	9.63
	100kN/m ² を超える				3mを超える				100kN/m ² を超える				3mを超える							
	それ以外				それ以外				それ以外				それ以外							
	100kN/m ² を超える				3mを超える				100kN/m ² を超える				3mを超える							
	それ以外				それ以外				それ以外				それ以外							
	100kN/m ² を超える				3mを超える				100kN/m ² を超える				3mを超える							
	それ以外				それ以外				それ以外				それ以外							
	100kN/m ² を超える				3mを超える				100kN/m ² を超える				3mを超える							
	それ以外				それ以外				それ以外				それ以外							