

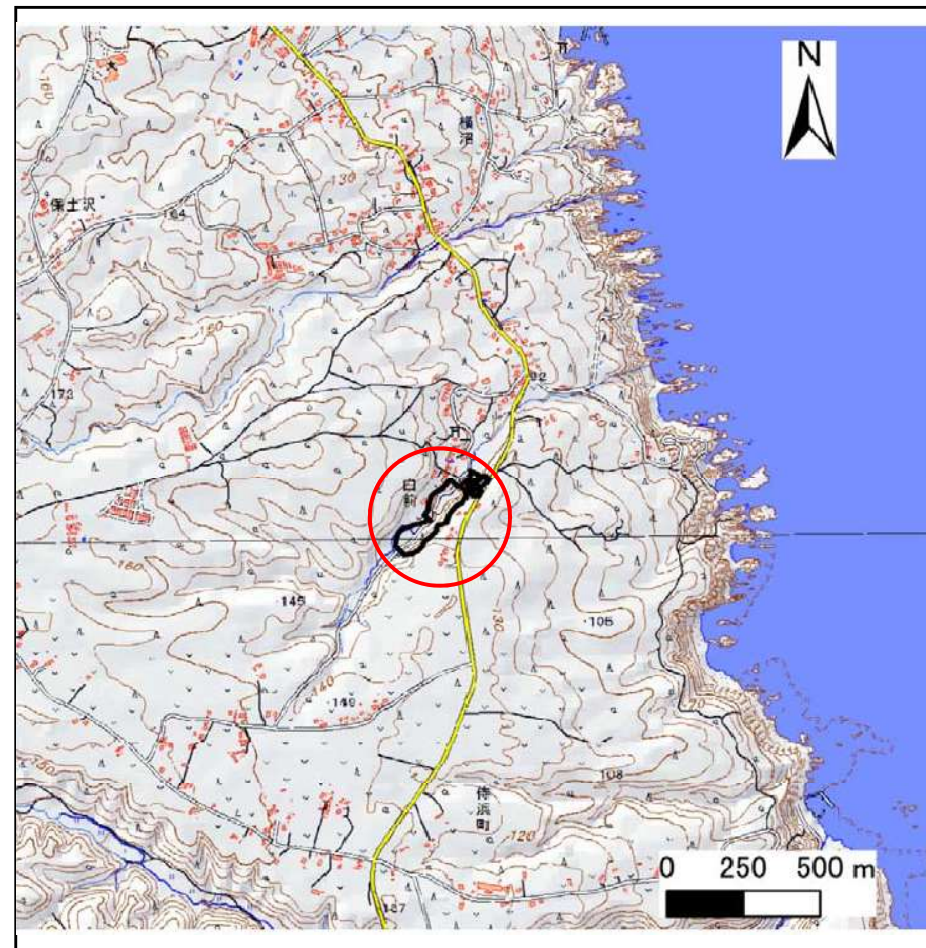
土砂災害防止に関する基礎調査(急傾斜地の崩壊)

表紙 概況、位置図

自然現象の種類	急傾斜地の崩壊
箇所番号	024E1001
箇所名	白前
所在地	久慈市侍浜町白前第3地割
調査機関	県北広域振興局土木部



概況図(S=1:200,000)



位置図(S=1:25,000)

国土地理院の電子地形図200000『八戸』及び電子地形図25000『陸中中野』『久慈』を掲載

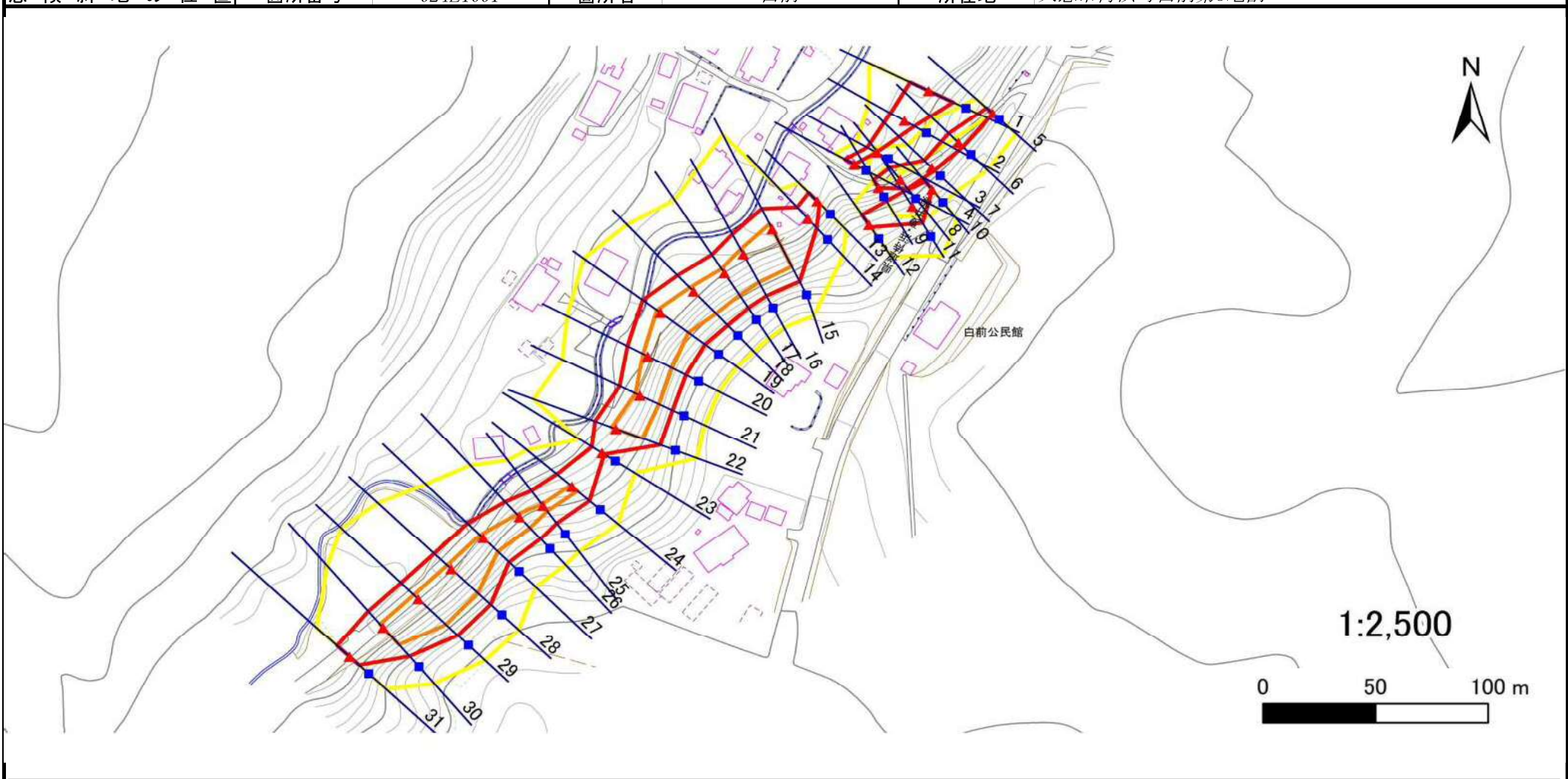
急傾斜地の崩壊区域調査

様式3-1 危害のおそれのある土地、著しい危害のおそれのある土地の設定図(1/5)

調査年度

平成30年度

急傾斜地の位置 箇所番号 024E1001 箇所名 白前 所在地 久慈市侍浜町白前第3地割



- | | | | | |
|----|------|--------|---------------------|--|
| 凡例 | ■ 上端 | — 横断測線 | ▭ 危害のおそれのある土地の区域 | ▭ 土石等の移動による力が100kN/m ² を超える範囲 |
| | ▲ 下端 | | ▭ 著しい危害のおそれのある土地の区域 | ▭ 土石等の堆積高が3mを超える範囲 |

急傾斜地の崩壊区域調査

様式3-1 危害のおそれのある土地、著しい危害のおそれのある土地の設定図(2/5)

調査年度

平成30年度

急傾斜地の位置

箇所番号

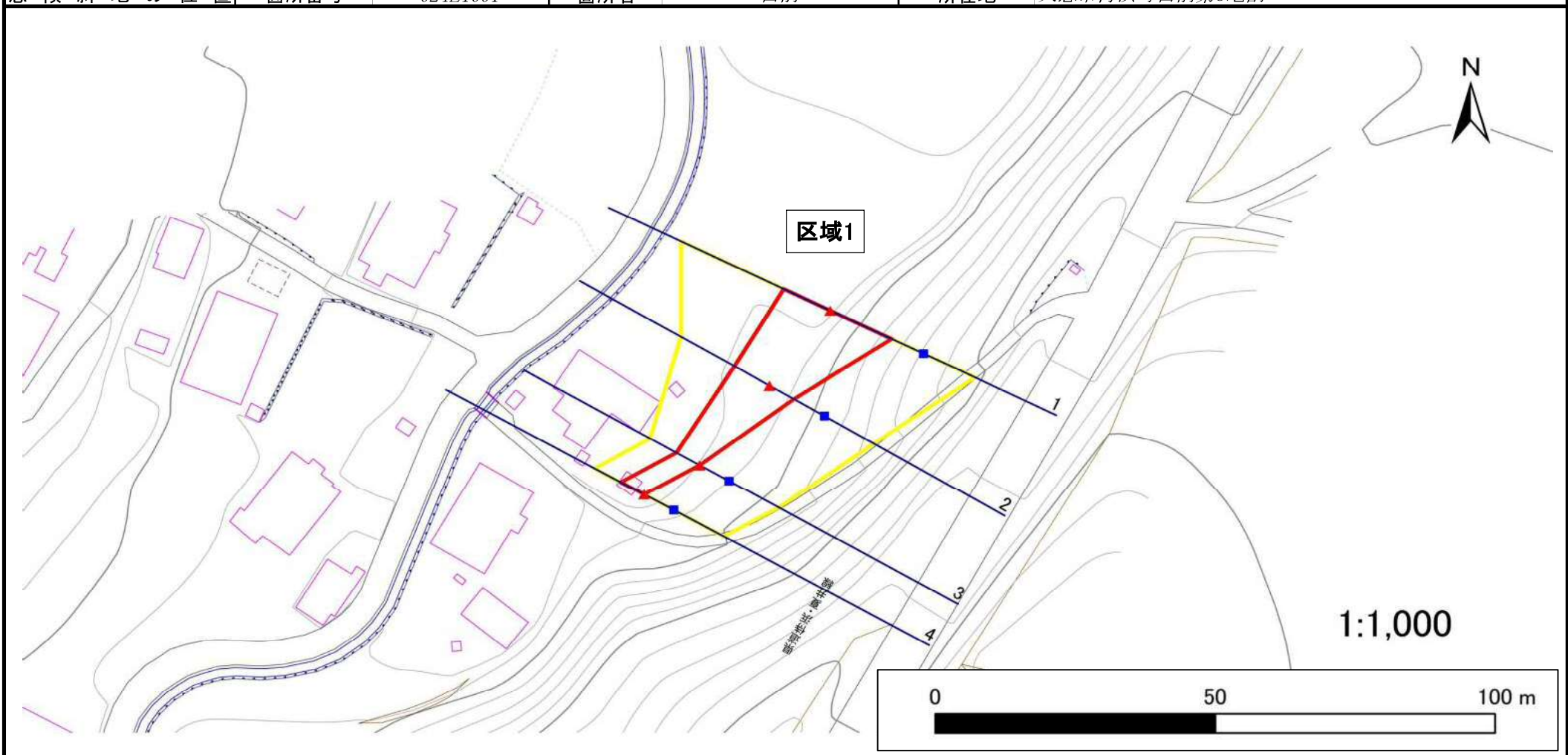
024E1001

箇所名

白前

所在地

久慈市侍浜町白前第3地割



凡例

- 上端
- ▲ 下端

— 横断測線

— 危害のおそれのある土地の区域

— 著しい危害のおそれのある土地の区域

— 土石等の移動による力が 100kN/m^2 を超える範囲

— 土石等の堆積高が 3m を超える範囲

急傾斜地の崩壊区域調査

様式3-1 危害のおそれのある土地、著しい危害のおそれのある土地の設定図(3/5)

調査年度

平成30年度

急傾斜地の位置

箇所番号

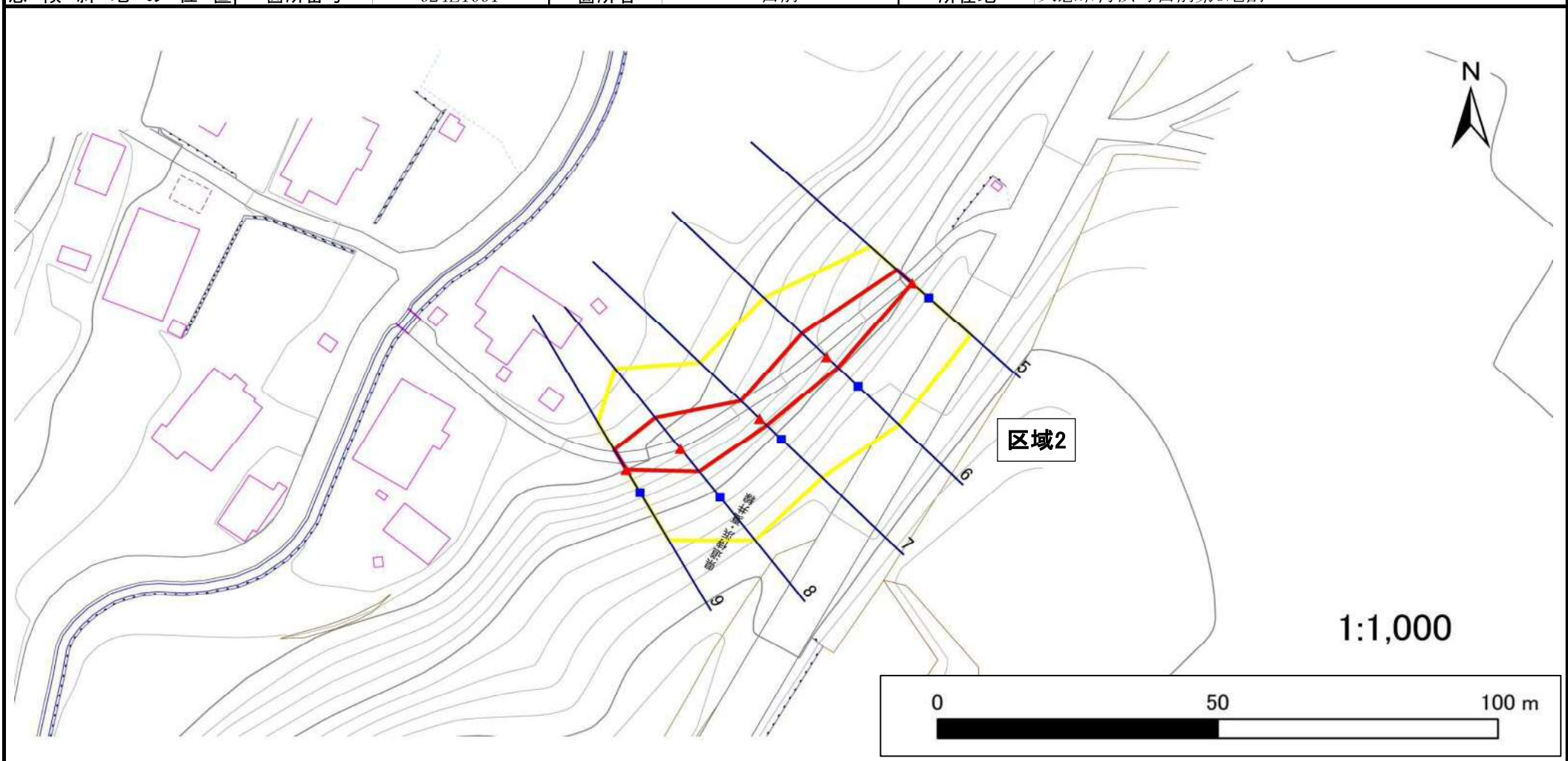
024E1001

箇所名

白前

所在地

久慈市侍浜町白前第3地割



凡例

- 上端
- ▲ 下端

— 横断測線

— 危害のおそれのある土地の区域

— 著しい危害のおそれのある土地の区域

— 土石等の移動による力が100kN/m²を超える範囲

— 土石等の堆積高が3mを超える範囲

急傾斜地の崩壊区域調査

様式3-1 危害のおそれのある土地、著しい危害のおそれのある土地の設定図(4/5)

調査年度

平成30年度

急傾斜地の位置

箇所番号

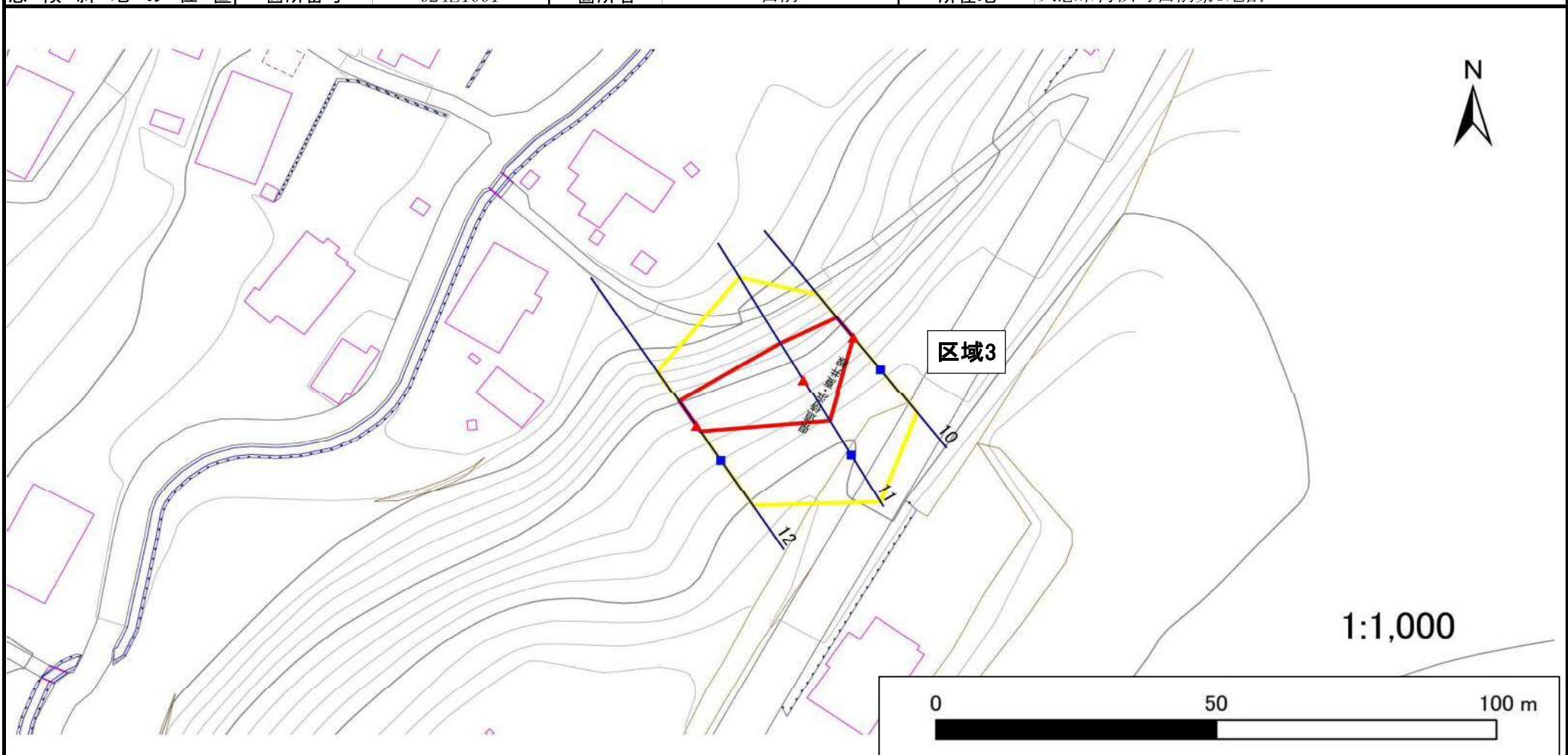
024E1001

箇所名

白前

所在地

久慈市侍浜町白前第3地割



凡例

- 上端
- ▲ 下端

— 横断測線

▭ 危害のおそれのある土地の区域

▭ 著しい危害のおそれのある土地の区域

▭ 土石等の移動による力が 100kN/m^2 を超える範囲

▭ 土石等の堆積高が 3m を超える範囲

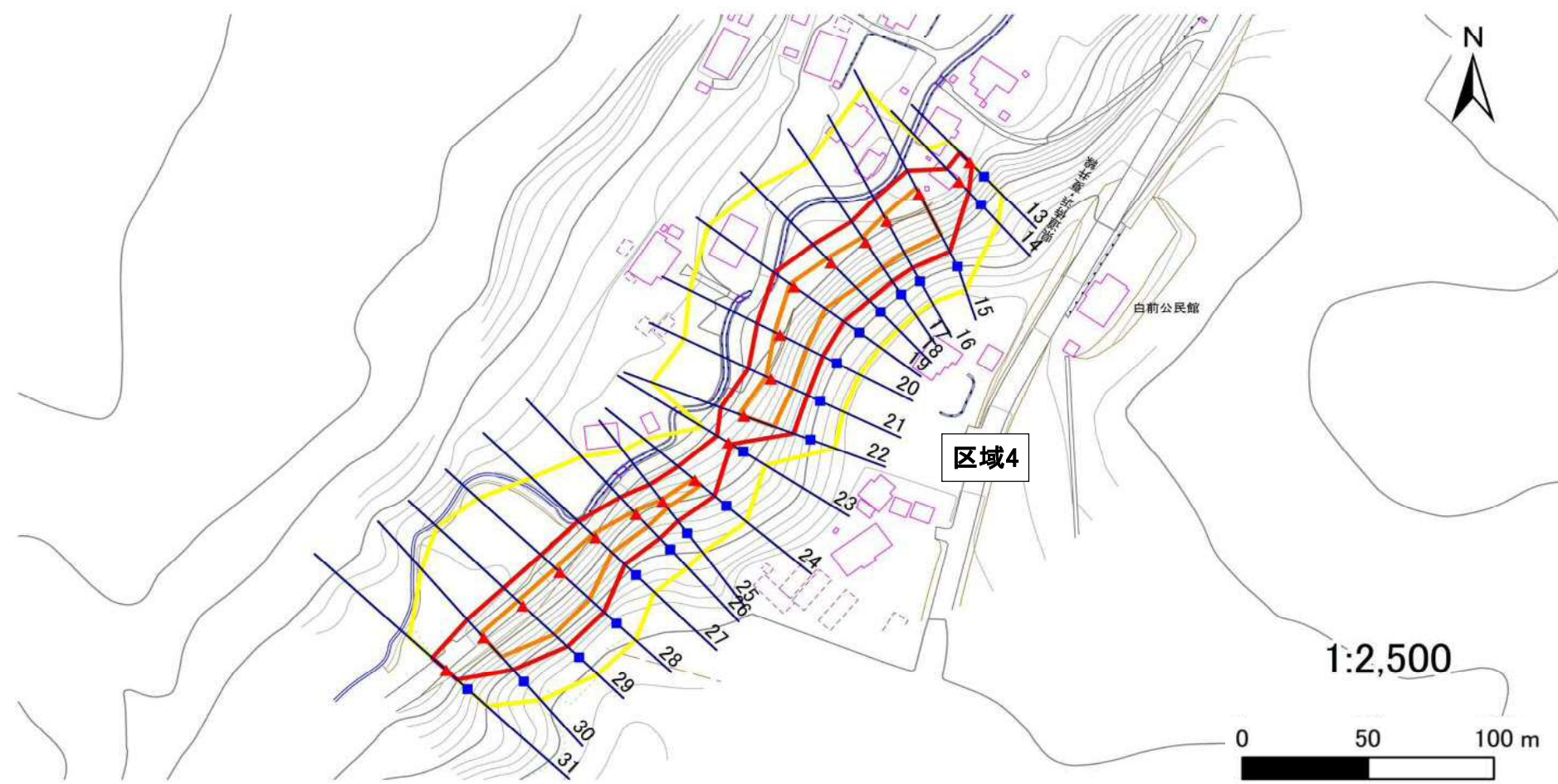
急傾斜地の崩壊区域調査

様式3-1 危害のおそれのある土地、著しい危害のおそれのある土地の設定図(5/5)

調査年度

平成30年度

急傾斜地の位置 | 箇所番号 | 024E1001 | 箇所名 | 白前 | 所在地 | 久慈市侍浜町白前第3地割



凡例

- 上端
- 横断測線
- 危害のおそれのある土地の区域
- 著しい危害のおそれのある土地の区域
- 土石等の移動による力が 100kN/m^2 を超える範囲
- 土石等の堆積高が 3m を超える範囲

急傾斜地の崩壊区域調査

様式3-2 建築物に作用すると想定される衝撃に関する事項(1/3)

調査年度	平成30年度
------	--------

急傾斜地の位置		024E1001			箇所名		白前		所在地		久慈市侍浜町白前第3地割					
横断 測線 番号	急傾斜地の下端に隣接する土地								急傾斜地内							
	土石等の移動の高さと力の大きさ				土石等の堆積高さとの大きさ				土石等の移動の高さと力の大きさ				土石等の堆積高さとの大きさ			
	区分	高さ (m)	下端からの距離 (m)	力の大きさ (kN/m ²)	区分	下端からの水平 距離(m)	高さ (m)	力の大きさ (kN/m ²)	区分	高さ (m)	上端からの比高 (m)	力の大きさ (kN/m ²)	区分	上端からの比高 (m)	高さ (m)	力の大きさ (kN/m ²)
1	100kN/m ² を超える	1.00	0.00 ~ 1.28	119.45	3mを超える	— ~ —	—	—	100kN/m ² を超える	1.00	10.54 ~ 14.60	119.45	3mを超える	— ~ —	—	—
	それ以外	1.00	1.28 ~ 9.07	100.00	それ以外	0.00 ~ 9.07	2.22	11.20	それ以外	1.00	5.00 ~ 10.54	100.00	それ以外	5.00 ~ 14.60	2.22	11.20
2	100kN/m ² を超える	—	— ~ —	—	3mを超える	— ~ —	—	—	100kN/m ² を超える	—	— ~ —	—	3mを超える	— ~ —	—	—
	それ以外	1.00	0.00 ~ 7.12	90.47	それ以外	0.00 ~ 7.12	1.80	9.10	それ以外	1.00	5.00 ~ 9.00	90.47	それ以外	5.00 ~ 9.00	1.80	9.10
3	100kN/m ² を超える	—	— ~ —	—	3mを超える	— ~ —	—	—	100kN/m ² を超える	—	— ~ —	—	3mを超える	— ~ —	—	—
	それ以外	1.00	0.00 ~ 4.69	58.47	それ以外	0.00 ~ 4.69	1.83	9.24	それ以外	1.00	5.00 ~ 5.00	58.47	それ以外	5.00 ~ 5.00	1.83	9.24
4	100kN/m ² を超える	—	— ~ —	—	3mを超える	— ~ —	—	—	100kN/m ² を超える	—	— ~ —	—	3mを超える	— ~ —	—	—
	それ以外	1.00	0.00 ~ 4.69	58.45	それ以外	0.00 ~ 4.69	1.83	9.25	それ以外	1.00	5.00 ~ 5.00	58.45	それ以外	5.00 ~ 5.00	1.83	9.25
5	100kN/m ² を超える	—	— ~ —	—	3mを超える	— ~ —	—	—	100kN/m ² を超える	—	— ~ —	—	3mを超える	— ~ —	—	—
	それ以外	1.00	0.00 ~ 3.65	46.05	それ以外	0.00 ~ 3.65	2.17	10.95	それ以外	1.00	5.00 ~ 5.00	46.05	それ以外	5.00 ~ 5.00	2.17	10.95
6	100kN/m ² を超える	—	— ~ —	—	3mを超える	— ~ —	—	—	100kN/m ² を超える	—	— ~ —	—	3mを超える	— ~ —	—	—
	それ以外	1.00	0.00 ~ 6.10	76.47	それ以外	0.00 ~ 6.10	1.97	9.94	それ以外	1.00	5.00 ~ 7.75	76.47	それ以外	5.00 ~ 7.75	1.97	9.94
7	100kN/m ² を超える	—	— ~ —	—	3mを超える	— ~ —	—	—	100kN/m ² を超える	—	— ~ —	—	3mを超える	— ~ —	—	—
	それ以外	1.00	0.00 ~ 4.64	57.81	それ以外	0.00 ~ 4.64	2.25	11.37	それ以外	1.00	5.00 ~ 7.40	57.81	それ以外	5.00 ~ 7.40	2.25	11.37
8	100kN/m ² を超える	—	— ~ —	—	3mを超える	— ~ —	—	—	100kN/m ² を超える	—	— ~ —	—	3mを超える	— ~ —	—	—
	それ以外	1.00	0.00 ~ 7.27	92.64	それ以外	0.00 ~ 7.27	1.83	9.24	それ以外	1.00	5.00 ~ 9.40	92.64	それ以外	5.00 ~ 9.40	1.83	9.24
9	100kN/m ² を超える	—	— ~ —	—	3mを超える	— ~ —	—	—	100kN/m ² を超える	—	— ~ —	—	3mを超える	— ~ —	—	—
	それ以外	1.00	0.00 ~ 4.29	53.57	それ以外	0.00 ~ 4.29	1.99	10.07	それ以外	1.00	5.00 ~ 5.00	53.57	それ以外	5.00 ~ 5.00	1.99	10.07
10	100kN/m ² を超える	—	— ~ —	—	3mを超える	— ~ —	—	—	100kN/m ² を超える	—	— ~ —	—	3mを超える	— ~ —	—	—
	それ以外	1.00	0.00 ~ 4.72	58.78	それ以外	0.00 ~ 0.00	1.65	8.32	それ以外	1.00	5.00 ~ 5.00	58.78	それ以外	5.00 ~ 5.00	1.65	8.32
11	100kN/m ² を超える	1.00	0.00 ~ 0.06	100.90	3mを超える	— ~ —	—	—	100kN/m ² を超える	1.00	10.82 ~ 11.00	100.90	3mを超える	— ~ —	—	—
	それ以外	1.00	0.06 ~ 7.85	100.00	それ以外	0.00 ~ 7.85	2.08	10.49	それ以外	1.00	5.00 ~ 10.82	100.00	それ以外	5.00 ~ 11.00	2.08	10.49
12	100kN/m ² を超える	—	— ~ —	—	3mを超える	— ~ —	—	—	100kN/m ² を超える	—	— ~ —	—	3mを超える	— ~ —	—	—
	それ以外	1.00	0.00 ~ 5.46	68.18	それ以外	0.00 ~ 0.00	1.78	8.99	それ以外	1.00	5.00 ~ 6.00	68.18	それ以外	5.00 ~ 6.00	1.78	8.99
13	100kN/m ² を超える	—	— ~ —	—	3mを超える	— ~ —	—	—	100kN/m ² を超える	—	— ~ —	—	3mを超える	— ~ —	—	—
	それ以外	1.00	0.00 ~ 5.48	68.39	それ以外	0.00 ~ 0.00	1.72	8.71	それ以外	1.00	5.00 ~ 6.00	68.39	それ以外	5.00 ~ 6.00	1.72	8.71
14	100kN/m ² を超える	—	— ~ —	—	3mを超える	— ~ —	—	—	100kN/m ² を超える	—	— ~ —	—	3mを超える	— ~ —	—	—
	それ以外	1.00	0.00 ~ 7.09	90.03	それ以外	0.00 ~ 0.00	1.70	8.58	それ以外	1.00	5.00 ~ 9.00	90.03	それ以外	5.00 ~ 9.00	1.70	8.58
15	100kN/m ² を超える	1.00	0.00 ~ 2.65	141.68	3mを超える	— ~ —	—	—	100kN/m ² を超える	1.00	10.63 ~ 24.33	141.68	3mを超える	— ~ —	—	—
	それ以外	1.00	2.65 ~ 10.43	100.00	それ以外	0.00 ~ 10.43	2.63	13.28	それ以外	1.00	5.00 ~ 10.63	100.00	それ以外	5.00 ~ 24.33	2.63	13.28

急傾斜地の崩壊区域調査

様式3-2 建築物に作用すると想定される衝撃に関する事項(2/3)

調査年度	平成30年度
------	--------

急傾斜地の位置		024E1001				箇所名		白前		所在地		久慈市侍浜町白前第3地割				
横断 測線 番号	急傾斜地の下端に隣接する土地								急傾斜地内							
	土石等の移動の高さと力の大きさ				土石等の堆積高さとの大きさ				土石等の移動の高さと力の大きさ				土石等の堆積高さとの大きさ			
	区分	高さ (m)	下端からの距離 (m)	力の大きさ (kN/m ²)	区分	下端からの水平 距離(m)	高さ (m)	力の大きさ (kN/m ²)	区分	高さ (m)	上端からの比高 (m)	力の大きさ (kN/m ²)	区分	上端からの比高 (m)	高さ (m)	力の大きさ (kN/m ²)
16	100kN/m ² を超える	1.00	0.00 ~ 2.59	140.69	3mを超える	— ~ —	—	—	100kN/m ² を超える	1.00	10.53 ~ 22.00	140.69	3mを超える	— ~ —	—	—
	それ以外	1.00	2.59 ~ 10.37	100.00	それ以外	0.00 ~ 10.37	2.72	13.76	それ以外	1.00	5.00 ~ 10.53	100.00	それ以外	5.00 ~ 22.00	2.72	13.76
17	100kN/m ² を超える	1.00	0.00 ~ 2.31	136.03	3mを超える	— ~ —	—	—	100kN/m ² を超える	1.00	10.53 ~ 20.00	136.03	3mを超える	— ~ —	—	—
	それ以外	1.00	2.31 ~ 10.10	100.00	それ以外	0.00 ~ 10.10	2.71	13.69	それ以外	1.00	5.00 ~ 10.53	100.00	それ以外	5.00 ~ 20.00	2.71	13.69
18	100kN/m ² を超える	1.00	0.00 ~ 2.43	138.06	3mを超える	— ~ —	—	—	100kN/m ² を超える	1.00	10.54 ~ 21.25	138.06	3mを超える	— ~ —	—	—
	それ以外	1.00	2.43 ~ 10.22	100.00	それ以外	0.00 ~ 10.22	2.68	13.52	それ以外	1.00	5.00 ~ 10.54	100.00	それ以外	5.00 ~ 21.25	2.68	13.52
19	100kN/m ² を超える	1.00	0.00 ~ 2.01	131.07	3mを超える	— ~ —	—	—	100kN/m ² を超える	1.00	11.05 ~ 21.08	131.07	3mを超える	— ~ —	—	—
	それ以外	1.00	2.01 ~ 9.80	100.00	それ以外	0.00 ~ 9.80	2.53	12.79	それ以外	1.00	5.00 ~ 11.05	100.00	それ以外	5.00 ~ 21.08	2.53	12.79
20	100kN/m ² を超える	1.00	0.00 ~ 2.34	136.55	3mを超える	— ~ —	—	—	100kN/m ² を超える	1.00	10.54 ~ 20.04	136.55	3mを超える	— ~ —	—	—
	それ以外	1.00	2.34 ~ 10.13	100.00	それ以外	0.00 ~ 10.13	2.74	13.84	それ以外	1.00	5.00 ~ 10.54	100.00	それ以外	5.00 ~ 20.04	2.74	13.84
21	100kN/m ² を超える	1.00	0.00 ~ 2.15	133.43	3mを超える	— ~ —	—	—	100kN/m ² を超える	1.00	10.79 ~ 18.92	133.43	3mを超える	— ~ —	—	—
	それ以外	1.00	2.15 ~ 9.94	100.00	それ以外	0.00 ~ 9.94	2.50	12.66	それ以外	1.00	5.00 ~ 10.79	100.00	それ以外	5.00 ~ 18.92	2.50	12.66
22	100kN/m ² を超える	1.00	0.00 ~ 1.98	130.59	3mを超える	— ~ —	—	—	100kN/m ² を超える	1.00	10.77 ~ 19.42	130.59	3mを超える	— ~ —	—	—
	それ以外	1.00	1.98 ~ 9.77	100.00	それ以外	0.00 ~ 9.77	2.26	11.45	それ以外	1.00	5.00 ~ 10.77	100.00	それ以外	5.00 ~ 19.42	2.26	11.45
23	100kN/m ² を超える	—	— ~ —	—	3mを超える	— ~ —	—	—	100kN/m ² を超える	—	— ~ —	—	3mを超える	— ~ —	—	—
	それ以外	1.00	0.00 ~ 5.36	66.90	それ以外	0.00 ~ 5.36	1.85	9.36	それ以外	1.00	5.00 ~ 6.00	66.90	それ以外	5.00 ~ 6.00	1.85	9.36
24	100kN/m ² を超える	1.00	0.00 ~ 0.84	112.61	3mを超える	— ~ —	—	—	100kN/m ² を超える	1.00	10.54 ~ 13.00	112.61	3mを超える	— ~ —	—	—
	それ以外	1.00	0.84 ~ 8.63	100.00	それ以外	0.00 ~ 8.63	2.21	11.17	それ以外	1.00	5.00 ~ 10.54	100.00	それ以外	5.00 ~ 13.00	2.21	11.17
25	100kN/m ² を超える	1.00	0.00 ~ 0.84	112.61	3mを超える	— ~ —	—	—	100kN/m ² を超える	1.00	10.54 ~ 13.00	112.61	3mを超える	— ~ —	—	—
	それ以外	1.00	0.84 ~ 8.63	100.00	それ以外	0.00 ~ 8.63	2.21	11.17	それ以外	1.00	5.00 ~ 10.54	100.00	それ以外	5.00 ~ 13.00	2.21	11.17
26	100kN/m ² を超える	1.00	0.00 ~ 1.62	124.72	3mを超える	— ~ —	—	—	100kN/m ² を超える	1.00	10.55 ~ 16.00	124.72	3mを超える	— ~ —	—	—
	それ以外	1.00	1.62 ~ 9.40	100.00	それ以外	0.00 ~ 9.40	2.41	12.21	それ以外	1.00	5.00 ~ 10.55	100.00	それ以外	5.00 ~ 16.00	2.41	12.21
27	100kN/m ² を超える	1.00	0.00 ~ 1.96	130.24	3mを超える	— ~ —	—	—	100kN/m ² を超える	1.00	10.54 ~ 17.70	130.24	3mを超える	— ~ —	—	—
	それ以外	1.00	1.96 ~ 9.74	100.00	それ以外	0.00 ~ 9.74	2.41	12.16	それ以外	1.00	5.00 ~ 10.54	100.00	それ以外	5.00 ~ 17.70	2.41	12.16
28	100kN/m ² を超える	1.00	0.00 ~ 2.46	138.44	3mを超える	— ~ —	—	—	100kN/m ² を超える	1.00	10.61 ~ 22.20	138.44	3mを超える	— ~ —	—	—
	それ以外	1.00	2.46 ~ 10.24	100.00	それ以外	0.00 ~ 10.24	2.63	13.31	それ以外	1.00	5.00 ~ 10.61	100.00	それ以外	5.00 ~ 22.20	2.63	13.31
29	100kN/m ² を超える	1.00	0.00 ~ 2.71	142.81	3mを超える	— ~ —	—	—	100kN/m ² を超える	1.00	10.53 ~ 23.50	142.81	3mを超える	— ~ —	—	—
	それ以外	1.00	2.71 ~ 10.50	100.00	それ以外	0.00 ~ 10.50	2.69	13.61	それ以外	1.00	5.00 ~ 10.53	100.00	それ以外	5.00 ~ 23.50	2.69	13.61
30	100kN/m ² を超える	1.00	0.00 ~ 2.11	132.76	3mを超える	— ~ —	—	—	100kN/m ² を超える	1.00	10.53 ~ 18.70	132.76	3mを超える	— ~ —	—	—
	それ以外	1.00	2.11 ~ 9.90	100.00	それ以外	0.00 ~ 9.90	2.38	12.02	それ以外	1.00	5.00 ~ 10.53	100.00	それ以外	5.00 ~ 18.70	2.38	12.02

急傾斜地の崩壊区域調査

様式3-2 建築物に作用すると想定される衝撃に関する事項(3/3)

調査年度	平成30年度
------	--------

急傾斜地の位置	箇所番号	024E1001				箇所名	白前				所在地	久慈市侍浜町白前第3地割							
横断 測線 番号	急傾斜地の下端に隣接する土地								急傾斜地内										
	土石等の移動の高さと力の大きさ				土石等の堆積高さと力の大きさ				土石等の移動の高さと力の大きさ				土石等の堆積高さと力の大きさ						
	区分	高さ (m)	下端からの距離 (m)	力の大きさ (kN/m ²)	区分	下端からの水平 距離(m)	高さ (m)	力の大きさ (kN/m ²)	区分	高さ (m)	上端からの比高 (m)	力の大きさ (kN/m ²)	区分	上端からの比高 (m)	高さ (m)	力の大きさ (kN/m ²)			
31	100kN/m ² を超える	—	—	—	3mを超える	—	—	—	100kN/m ² を超える	—	—	—	3mを超える	—	—	—			
	それ以外	1.00	0.00	7.46	95.32	それ以外	0.00	7.46	1.85	9.34	それ以外	1.00	5.00	9.90	95.32	それ以外	5.00	9.90	1.85
	100kN/m ² を超える		~		3mを超える	~			100kN/m ² を超える		~		3mを超える	~					
	それ以外		~		それ以外	~			それ以外		~		それ以外	~					
	100kN/m ² を超える		~		3mを超える	~			100kN/m ² を超える		~		3mを超える	~					
	それ以外		~		それ以外	~			それ以外		~		それ以外	~					
	100kN/m ² を超える		~		3mを超える	~			100kN/m ² を超える		~		3mを超える	~					
	それ以外		~		それ以外	~			それ以外		~		それ以外	~					
	100kN/m ² を超える		~		3mを超える	~			100kN/m ² を超える		~		3mを超える	~					
	それ以外		~		それ以外	~			それ以外		~		それ以外	~					
	100kN/m ² を超える		~		3mを超える	~			100kN/m ² を超える		~		3mを超える	~					
	それ以外		~		それ以外	~			それ以外		~		それ以外	~					
	100kN/m ² を超える		~		3mを超える	~			100kN/m ² を超える		~		3mを超える	~					
	それ以外		~		それ以外	~			それ以外		~		それ以外	~					
	100kN/m ² を超える		~		3mを超える	~			100kN/m ² を超える		~		3mを超える	~					
	それ以外		~		それ以外	~			それ以外		~		それ以外	~					
	100kN/m ² を超える		~		3mを超える	~			100kN/m ² を超える		~		3mを超える	~					
	それ以外		~		それ以外	~			それ以外		~		それ以外	~					
	100kN/m ² を超える		~		3mを超える	~			100kN/m ² を超える		~		3mを超える	~					
	それ以外		~		それ以外	~			それ以外		~		それ以外	~					