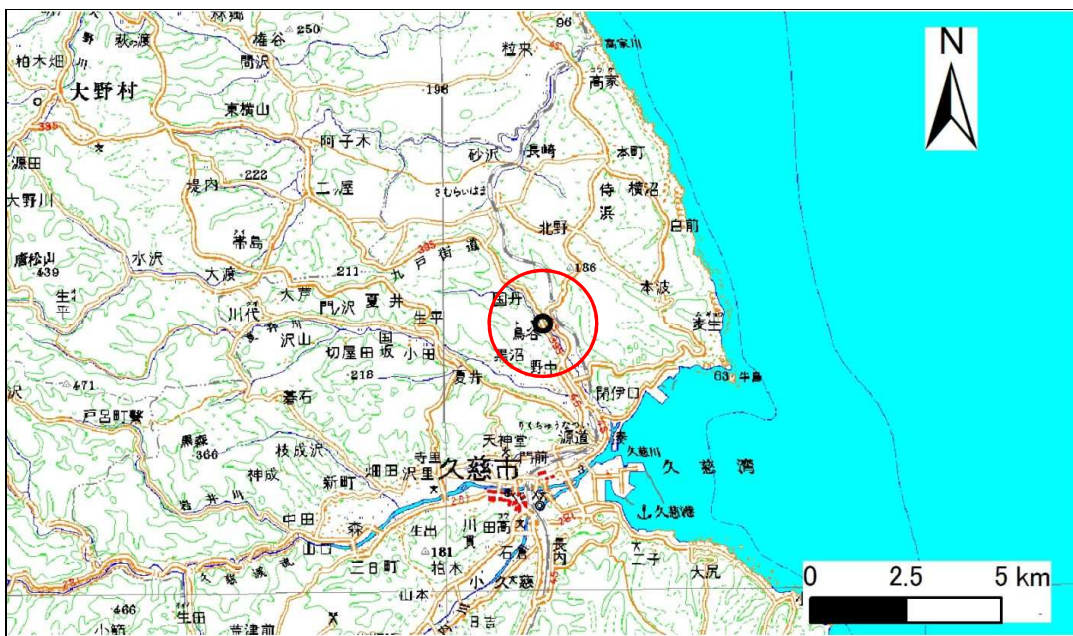


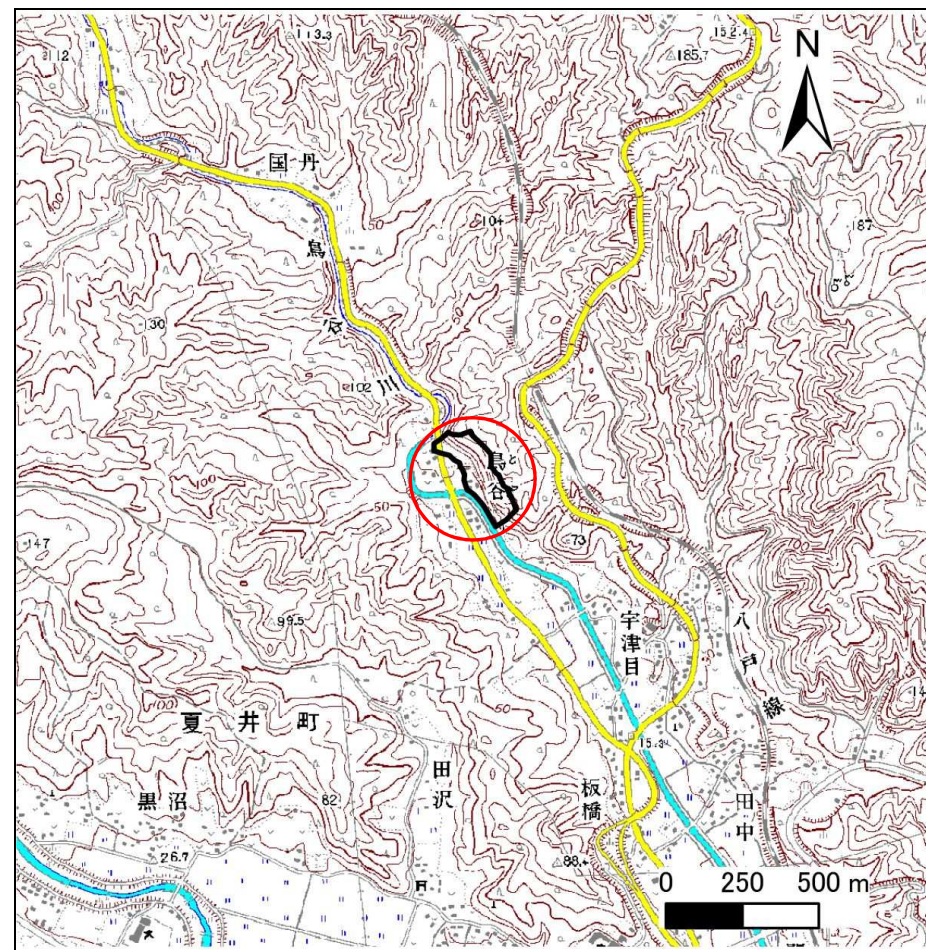
土砂災害防止に関する基礎調査(急傾斜地の崩壊)

表紙 概況、位置図

自然現象の種類	急傾斜地の崩壊
箇所番号	024B1001・024C1001・024C1002
箇所名	鳥谷-1・鳥谷・鳥谷-2
所在地	久慈市夏井町鳥谷第5地割
調査機関	県北広域振興局 土木部



位置図(S=1:200,000)



概況図(S=1:25,000)

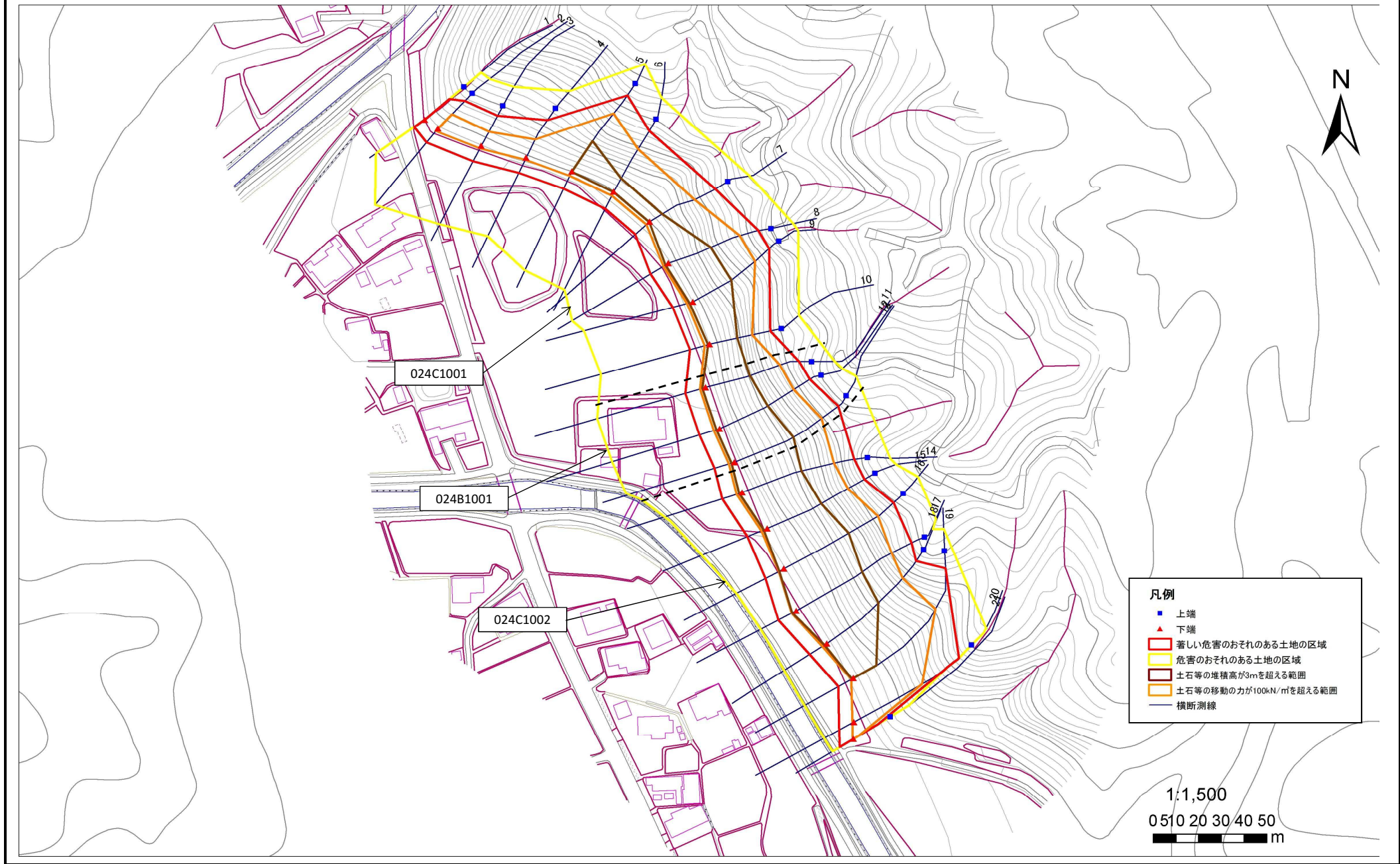
急傾斜地の崩壊区域調書

様式3-1 危害のおそれのある土地、著しい危害のおそれのある土地の設定図

調査年度

平成25年度

急傾斜地の位置	箇所番号	024B1001・024C1001・024C1002	箇所名	鳥谷-1・鳥谷・鳥谷-2	所在地	久慈市夏井町鳥谷第5地割
---------	------	----------------------------	-----	--------------	-----	--------------



急傾斜地の崩壊区域調査

様式3-2 建築物に作用すると想定される衝撃に関する事項(1/2)

調査年度 平成25年度

急傾斜地の位置		箇所番号 024B1001・024C1001・024C1002			箇所名 鳥谷-1・鳥谷・鳥谷-2				所在地 久慈市夏井町鳥谷第5地割		調査年度 平成25年度					
横断 測線 番号	急傾斜地の下端に隣接する土地								急傾斜地内							
	土石等の移動の高さと力の大きさ				土石等の堆積高さとの大きさ				土石等の移動の高さと力の大きさ				土石等の堆積高さとの大きさ			
	区分	高さ (m)	下端からの距離 (m)	力の大きさ (kN/m ²)	区分	下端からの水平 距離(m)	高さ (m)	力の大きさ (kN/m ²)	区分	高さ (m)	上端からの比高 (m)	力の大きさ (kN/m ²)	区分	上端からの比高 (m)	高さ (m)	力の大きさ (kN/m ²)
1	100kN/m ² を超える	—	— ~ —	—	3mを超える	— ~ —	—	—	100kN/m ² を超える	—	— ~ —	—	3mを超える	— ~ —	—	—
	それ以外	1.00	0.00 ~ 5.81	85.82	それ以外	0.00 ~ 5.81	1.94	9.01	それ以外	1.00	5.00 ~ 13.32	85.82	それ以外	5.00 ~ 13.32	1.94	9.01
2	100kN/m ² を超える	1.00	0.00 ~ 1.60	127.66	3mを超える	0.00 ~ 0.06	3.04	14.11	100kN/m ² を超える	1.00	13.37 ~ 22.46	127.66	3mを超える	20.00 ~ 22.46	3.04	14.11
	それ以外	1.00	1.60 ~ 8.28	100.00	それ以外	0.06 ~ 8.28	3.00	13.93	それ以外	1.00	5.00 ~ 13.37	100.00	それ以外	5.00 ~ 20.00	3.00	13.93
3	100kN/m ² を超える	1.00	0.00 ~ 1.38	123.76	3mを超える	— ~ —	—	—	100kN/m ² を超える	1.00	13.08 ~ 20.25	123.76	3mを超える	— ~ —	—	—
	それ以外	1.00	1.38 ~ 8.07	100.00	それ以外	0.00 ~ 8.07	2.99	13.89	それ以外	1.00	5.00 ~ 13.08	100.00	それ以外	5.00 ~ 20.25	2.99	13.89
4	100kN/m ² を超える	1.00	0.00 ~ 1.23	121.12	3mを超える	— ~ —	—	—	100kN/m ² を超える	1.00	12.91 ~ 20.00	121.12	3mを超える	— ~ —	—	—
	それ以外	1.00	1.23 ~ 7.92	100.00	それ以外	0.00 ~ 7.92	2.69	12.51	それ以外	1.00	5.00 ~ 12.91	100.00	それ以外	5.00 ~ 20.00	2.69	12.51
5	100kN/m ² を超える	1.00	0.00 ~ 2.27	140.08	3mを超える	0.00 ~ 0.29	3.15	14.62	100kN/m ² を超える	1.00	12.88 ~ 37.76	140.08	3mを超える	25.00 ~ 37.76	3.15	14.62
	それ以外	1.00	2.27 ~ 8.96	100.00	それ以外	0.29 ~ 8.96	3.00	13.93	それ以外	1.00	5.00 ~ 12.88	100.00	それ以外	5.00 ~ 25.00	3.00	13.93
6	100kN/m ² を超える	1.00	0.00 ~ 2.13	137.43	3mを超える	0.00 ~ 0.36	3.19	14.82	100kN/m ² を超える	1.00	12.73 ~ 30.39	137.43	3mを超える	25.00 ~ 30.39	3.19	14.82
	それ以外	1.00	2.13 ~ 8.82	100.00	それ以外	0.36 ~ 8.82	3.00	13.93	それ以外	1.00	5.00 ~ 12.73	100.00	それ以外	5.00 ~ 25.00	3.00	13.93
7	100kN/m ² を超える	1.00	0.00 ~ 2.00	135.04	3mを超える	0.00 ~ 0.27	3.14	14.60	100kN/m ² を超える	1.00	12.91 ~ 30.01	135.04	3mを超える	25.00 ~ 30.01	3.14	14.60
	それ以外	1.00	2.00 ~ 8.69	100.00	それ以外	0.27 ~ 8.69	3.00	13.93	それ以外	1.00	5.00 ~ 12.91	100.00	それ以外	5.00 ~ 25.00	3.00	13.93
8	100kN/m ² を超える	1.00	0.00 ~ 2.73	148.75	3mを超える	0.00 ~ 1.64	3.88	18.00	100kN/m ² を超える	1.00	12.65 ~ 42.63	148.75	3mを超える	25.00 ~ 42.63	3.88	18.00
	それ以外	1.00	2.73 ~ 9.41	100.00	それ以外	1.64 ~ 9.41	3.00	13.93	それ以外	1.00	5.00 ~ 12.65	100.00	それ以外	5.00 ~ 25.00	3.00	13.93
9	100kN/m ² を超える	1.00	0.00 ~ 2.75	149.17	3mを超える	0.00 ~ 1.68	3.91	18.16	100kN/m ² を超える	1.00	12.70 ~ 42.63	149.17	3mを超える	25.00 ~ 42.63	3.91	18.16
	それ以外	1.00	2.75 ~ 9.44	100.00	それ以外	1.68 ~ 9.44	3.00	13.93	それ以外	1.00	5.00 ~ 12.70	100.00	それ以外	5.00 ~ 25.00	3.00	13.93
10	100kN/m ² を超える	1.00	0.00 ~ 2.40	142.44	3mを超える	0.00 ~ 0.83	3.52	16.34	100kN/m ² を超える	1.00	13.23 ~ 32.29	142.44	3mを超える	20.00 ~ 32.29	3.52	16.34
	それ以外	1.00	2.40 ~ 9.08	100.00	それ以外	0.83 ~ 9.08	3.00	13.93	それ以外	1.00	5.00 ~ 13.23	100.00	それ以外	5.00 ~ 20.00	3.00	13.93
11	100kN/m ² を超える	1.00	0.00 ~ 2.72	148.60	3mを超える	0.00 ~ 1.63	3.86	17.94	100kN/m ² を超える	1.00	12.63 ~ 42.76	148.60	3mを超える	25.00 ~ 42.76	3.86	17.94
	それ以外	1.00	2.72 ~ 9.41	100.00	それ以外	1.63 ~ 9.41	3.00	13.93	それ以外	1.00	5.00 ~ 12.63	100.00	それ以外	5.00 ~ 25.00	3.00	13.93
12	100kN/m ² を超える	1.00	0.00 ~ 2.81	150.31	3mを超える	0.00 ~ 1.68	3.91	18.15	100kN/m ² を超える	1.00	12.70 ~ 46.20	150.31	3mを超える	25.00 ~ 46.20	3.91	18.15
	それ以外	1.00	2.81 ~ 9.50	100.00	それ以外	1.68 ~ 9.50	3.00	13.93	それ以外	1.00	5.00 ~ 12.70	100.00	それ以外	5.00 ~ 25.00	3.00	13.93
13	100kN/m ² を超える	1.00	0.00 ~ 2.65	147.15	3mを超える	0.00 ~ 1.48	3.75	17.42	100kN/m ² を超える	1.00	12.63 ~ 48.25	147.15	3mを超える	25.00 ~ 48.25	3.75	17.42
	それ以外	1.00	2.65 ~ 9.33	100.00	それ以外	1.48 ~ 9.33	3.00	13.93	それ以外	1.00	5.00 ~ 12.63	100.00	それ以外	5.00 ~ 25.00	3.00	13.93
14	100kN/m ² を超える	1.00	0.00 ~ 2.70	148.21	3mを超える	0.00 ~ 1.52	3.78	17.57	100kN/m ² を超える	1.00	12.61 ~ 48.29	148.21	3mを超える	25.00 ~ 48.29	3.78	17.57
	それ以外	1.00	2.70 ~ 9.39	100.00	それ以外	1.52 ~ 9.39	3.00	13.93	それ以外	1.00	5.00 ~ 12.61	100.00	それ以外	5.00 ~ 25.00	3.00	13.93
15	100kN/m ² を超える	1.00	0.00 ~ 2.85	150.97	3mを超える	0.00 ~ 1.68	3.91	18.15	100kN/m ² を超える	1.00	12.70 ~ 48.82	150.97	3mを超える	25.00 ~ 48.82	3.91	18.15
	それ以外	1.00	2.85 ~ 9.53	100.00	それ以外	1.68 ~ 9.53	3.00	13.93	それ以外	1.00	5.00 ~ 12.70	100.00	それ以外	5.00 ~ 25.00	3.00	13.93

急傾斜地の崩壊区域調書

様式3-2 建築物に作用すると想定される衝撃に関する事項(2/2)

調査年度	平成25年度
------	--------

急傾斜地の位置		箇所番号			箇所名		所在地		久慈市夏井町鳥谷第5地割							
横断 測線 番号	急傾斜地の下端に隣接する土地								急傾斜地内							
	土石等の移動の高さと力の大きさ				土石等の堆積高さとの大きさ				土石等の移動の高さと力の大きさ				土石等の堆積高さとの大きさ			
	区分	高さ (m)	下端からの距離 (m)	力の大きさ (kN/m ²)	区分	下端からの水平 距離(m)	高さ (m)	力の大きさ (kN/m ²)	区分	高さ (m)	上端からの比高 (m)	力の大きさ (kN/m ²)	区分	上端からの比高 (m)	高さ (m)	力の大きさ (kN/m ²)
16	100kN/m ² を超える	1.00	0.00 ~ 2.69	147.99	3mを超える	0.00 ~ 2.38	4.15	19.27	100kN/m ² を超える	1.00	12.63 ~ 51.96	147.99	3mを超える	25.00 ~ 51.96	4.15	19.27
	それ以外	1.00	2.69 ~ 9.38	100.00	それ以外	2.38 ~ 9.38	3.00	13.93	それ以外	1.00	5.00 ~ 12.63	100.00	それ以外	5.00 ~ 25.00	3.00	13.93
17	100kN/m ² を超える	1.00	0.00 ~ 2.51	144.48	3mを超える	0.00 ~ 2.27	4.05	18.83	100kN/m ² を超える	1.00	12.80 ~ 51.39	144.48	3mを超える	25.00 ~ 51.39	4.05	18.83
	それ以外	1.00	2.51 ~ 9.19	100.00	それ以外	2.27 ~ 9.19	3.00	13.93	それ以外	1.00	5.00 ~ 12.80	100.00	それ以外	5.00 ~ 25.00	3.00	13.93
18	100kN/m ² を超える	1.00	0.00 ~ 2.52	144.80	3mを超える	0.00 ~ 1.40	3.69	17.14	100kN/m ² を超える	1.00	12.75 ~ 48.18	144.80	3mを超える	25.00 ~ 48.18	3.69	17.14
	それ以外	1.00	2.52 ~ 9.21	100.00	それ以外	1.40 ~ 9.21	3.00	13.93	それ以外	1.00	5.00 ~ 12.75	100.00	それ以外	5.00 ~ 25.00	3.00	13.93
19	100kN/m ² を超える	1.00	0.00 ~ 1.10	118.70	3mを超える	0.00 ~ 0.77	3.32	15.43	100kN/m ² を超える	1.00	17.12 ~ 47.18	118.70	3mを超える	40.00 ~ 47.18	3.32	15.43
	それ以外	1.00	1.10 ~ 7.78	100.00	それ以外	0.77 ~ 7.78	3.00	13.93	それ以外	1.00	5.00 ~ 17.12	100.00	それ以外	5.00 ~ 40.00	3.00	13.93
20	100kN/m ² を超える	1.00	0.00 ~ 0.98	116.70	3mを超える	— ~ —	—	—	100kN/m ² を超える	1.00	17.39 ~ 38.58	116.70	3mを超える	— ~ —	—	—
	それ以外	1.00	0.98 ~ 7.67	100.00	それ以外	0.00 ~ 7.67	2.86	13.28	それ以外	1.00	5.00 ~ 17.39	100.00	それ以外	5.00 ~ 38.58	2.86	13.28
21	100kN/m ² を超える	1.00	0.00 ~ 0.50	108.46	3mを超える	— ~ —	—	—	100kN/m ² を超える	1.00	12.76 ~ 15.00	108.46	3mを超える	— ~ —	—	—
	それ以外	1.00	0.50 ~ 7.19	100.00	それ以外	0.00 ~ 7.19	2.39	11.10	それ以外	1.00	5.00 ~ 12.76	100.00	それ以外	5.00 ~ 15.00	2.39	11.10
	100kN/m ² を超える		~		3mを超える	~			100kN/m ² を超える		~		3mを超える	~		
	それ以外		~		それ以外	~			それ以外		~		それ以外	~		
	100kN/m ² を超える		~		3mを超える	~			100kN/m ² を超える		~		3mを超える	~		
	それ以外		~		それ以外	~			それ以外		~		それ以外	~		
	100kN/m ² を超える		~		3mを超える	~			100kN/m ² を超える		~		3mを超える	~		
	それ以外		~		それ以外	~			それ以外		~		それ以外	~		
	100kN/m ² を超える		~		3mを超える	~			100kN/m ² を超える		~		3mを超える	~		
	それ以外		~		それ以外	~			それ以外		~		それ以外	~		
	100kN/m ² を超える		~		3mを超える	~			100kN/m ² を超える		~		3mを超える	~		
	それ以外		~		それ以外	~			それ以外		~		それ以外	~		
	100kN/m ² を超える		~		3mを超える	~			100kN/m ² を超える		~		3mを超える	~		
	それ以外		~		それ以外	~			それ以外		~		それ以外	~		