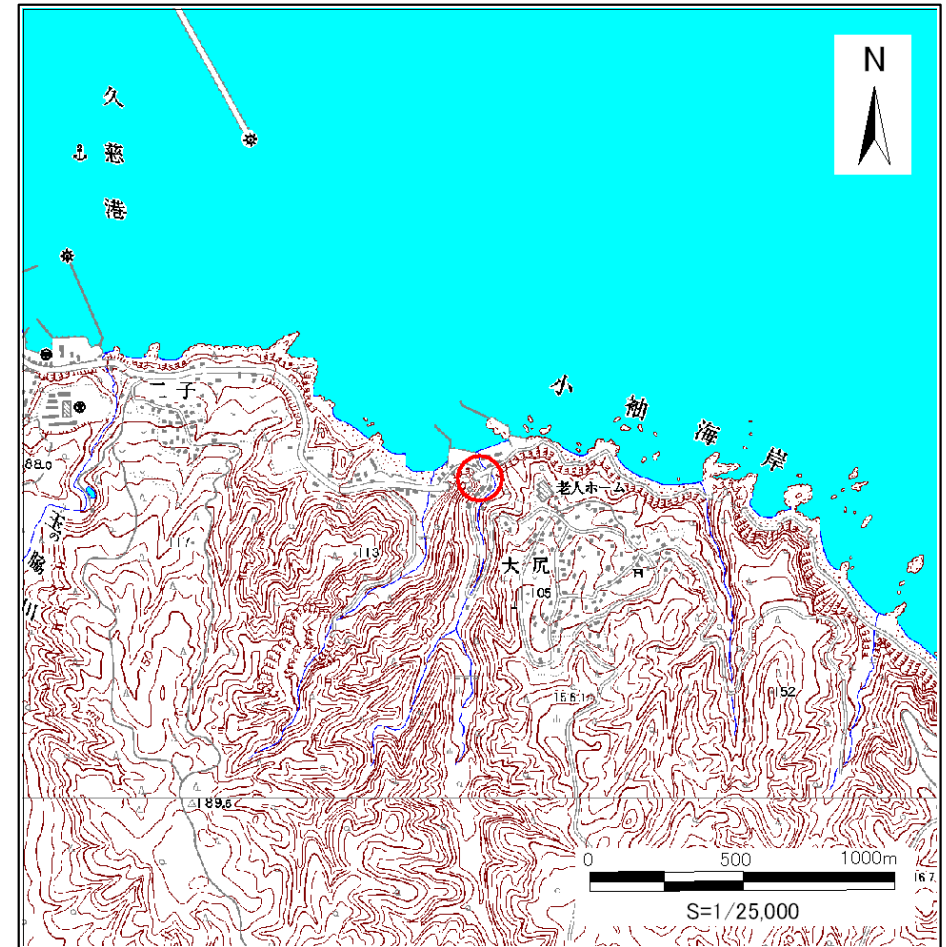


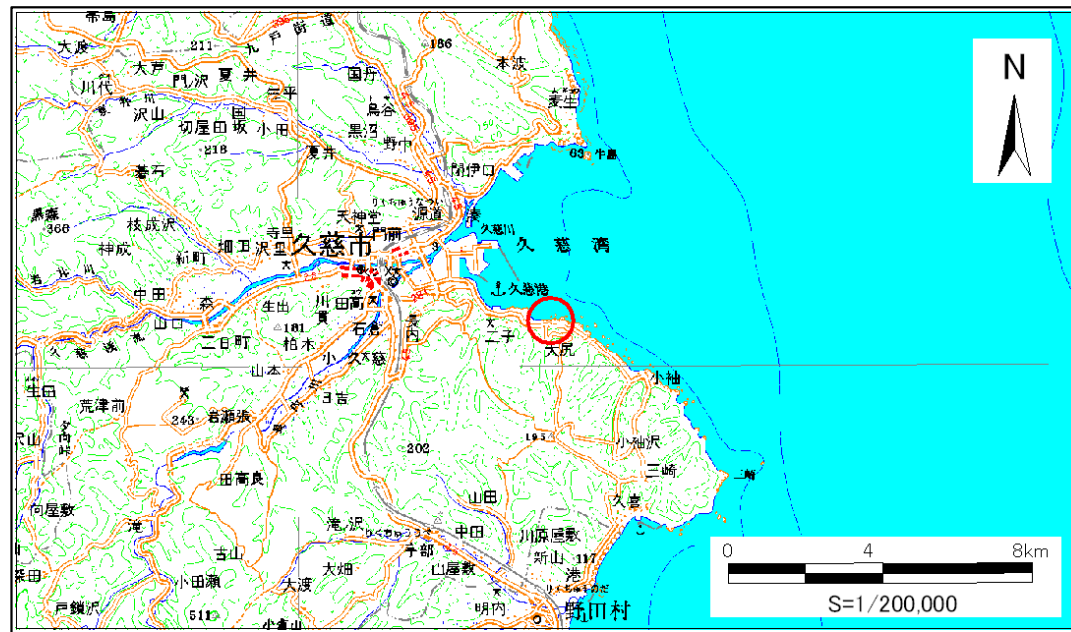
土砂災害防止に関する基礎調査(急傾斜地の崩壊)

表紙 概況、位置図

自然現象の種類	急傾斜地の崩壊
箇所番号	024A1021
箇所名	舟渡-2
所在地	久慈市長内町第45地割
調査機関	岩手県北広域振興局



概況図(S=1:25,000)



位置図(S=1:200,000)

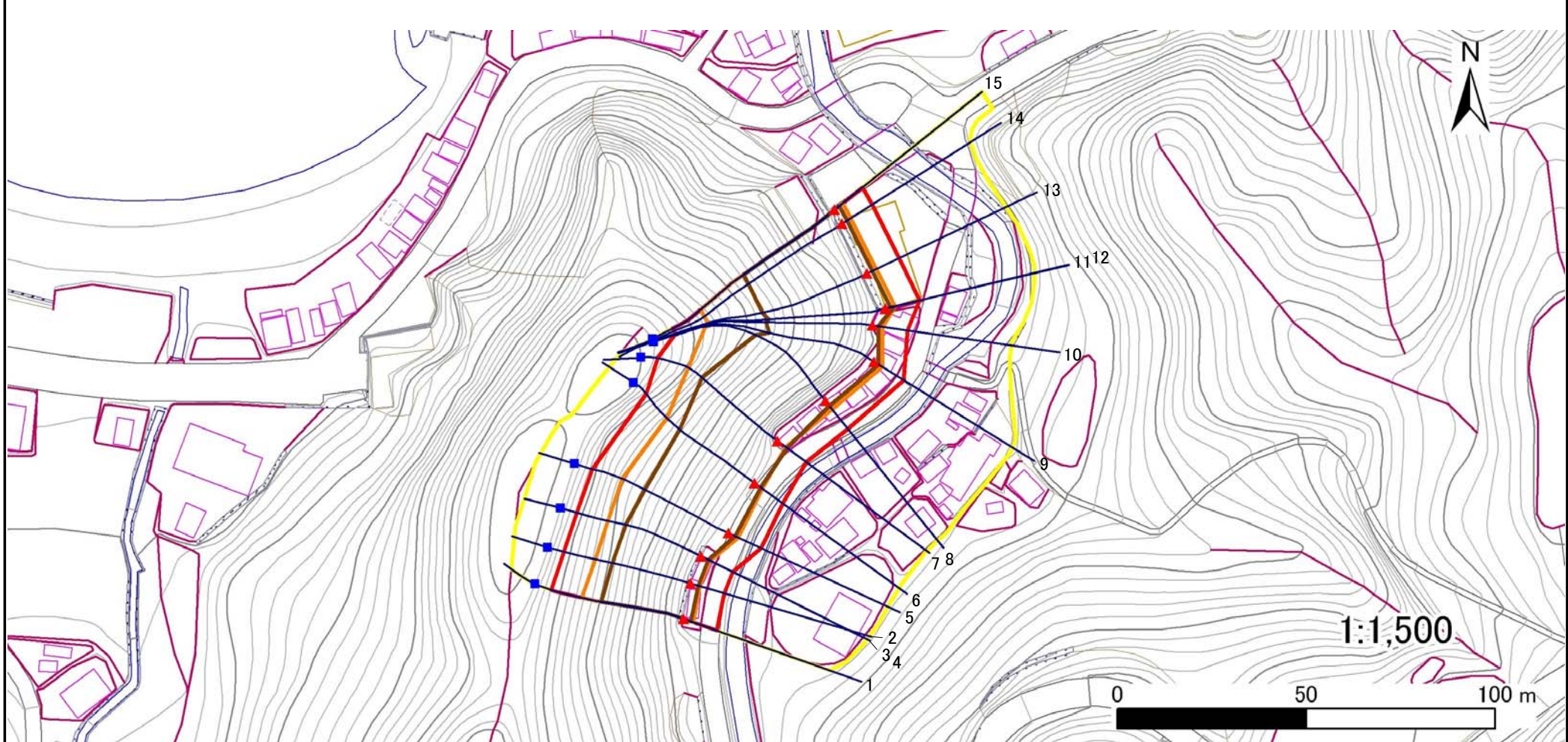
この地図は、国土地理院長の承認を得て、同院発行の数値地図20000(地図画像)及び数値地図25000(地図画像)を複製したものである。(承認番号 平24情複、第156号)

急傾斜地の崩壊区域調査

様式3-1 危害のおそれのある土地、著しい危害のおそれのある土地の設定図

調査年度	平成23年度
------	--------

急傾斜地の位置	箇所番号	024A1021	箇所名	舟渡-2	所在地	久慈市長内町第45地割
---------	------	----------	-----	------	-----	-------------



凡例	■ 上端	— 横断測線	■ 危害のおそれのある土地の区域	■ 土石等の移動による力が100kN/m ² を超える範囲
	▲ 下端		■ 著しい危害のおそれのある土地の区域	■ 土石等の堆積高が3mを超える範囲

急傾斜地の崩壊区域調書

様式3-2 建築物に作用すると想定される衝撃に関する事項(1/1)

調査年度 平成23年度

急傾斜地の位置		箇所番号		024A1021		箇所名		舟渡-2		所在地		久慈市長内町第45地割				
横断 測線 番号	急傾斜地の下端に隣接する土地								急傾斜地内							
	土石等の移動の高さと力の大きさ				土石等の堆積高さとの大きさ				土石等の移動の高さと力の大きさ				土石等の堆積高さとの大きさ			
	区分	高さ (m)	下端からの距離 (m)	力の大きさ (kN/m ²)	区分	下端からの水平 距離(m)	高さ (m)	力の大きさ (kN/m ²)	区分	高さ (m)	上端からの比高 (m)	力の大きさ (kN/m ²)	区分	上端からの比高 (m)	高さ (m)	力の大きさ (kN/m ²)
1	100kN/m ² を超える	1.00	0.00 ~ 2.65	147.19	3mを超える	0.00 ~ 2.03	4.24	18.65	100kN/m ² を超える	1.00	14.17 ~ 44.47	147.19	3mを超える	20.00 ~ 44.47	4.24	18.65
	それ以外	1.00	2.65 ~ 9.33	100.00	それ以外	2.03 ~ 9.33	3.00	13.20	それ以外	1.00	5.00 ~ 14.17	100.00	それ以外	5.00 ~ 20.00	3.00	13.20
2	100kN/m ² を超える	1.00	0.00 ~ 2.55	145.22	3mを超える	0.00 ~ 2.09	4.31	18.96	100kN/m ² を超える	1.00	14.73 ~ 44.57	145.22	3mを超える	20.00 ~ 44.57	4.31	18.96
	それ以外	1.00	2.55 ~ 9.23	100.00	それ以外	2.09 ~ 9.23	3.00	13.20	それ以外	1.00	5.00 ~ 14.73	100.00	それ以外	5.00 ~ 20.00	3.00	13.20
3	100kN/m ² を超える	1.00	0.00 ~ 2.59	146.03	3mを超える	0.00 ~ 2.07	4.28	18.84	100kN/m ² を超える	1.00	14.50 ~ 44.47	146.03	3mを超える	20.00 ~ 44.47	4.28	18.84
	それ以外	1.00	2.59 ~ 9.27	100.00	それ以外	2.07 ~ 9.27	3.00	13.20	それ以外	1.00	5.00 ~ 14.50	100.00	それ以外	5.00 ~ 20.00	3.00	13.20
4	100kN/m ² を超える	1.00	0.00 ~ 2.59	146.03	3mを超える	0.00 ~ 2.07	4.28	18.84	100kN/m ² を超える	1.00	14.50 ~ 44.47	146.03	3mを超える	20.00 ~ 44.47	4.28	18.84
	それ以外	1.00	2.59 ~ 9.27	100.00	それ以外	2.07 ~ 9.27	3.00	13.20	それ以外	1.00	5.00 ~ 14.50	100.00	それ以外	5.00 ~ 20.00	3.00	13.20
5	100kN/m ² を超える	1.00	0.00 ~ 2.80	150.11	3mを超える	0.00 ~ 1.89	4.09	18.01	100kN/m ² を超える	1.00	13.31 ~ 45.31	150.11	3mを超える	20.00 ~ 45.31	4.09	18.01
	それ以外	1.00	2.80 ~ 9.49	100.00	それ以外	1.89 ~ 9.49	3.00	13.20	それ以外	1.00	5.00 ~ 13.31	100.00	それ以外	5.00 ~ 20.00	3.00	13.20
6	100kN/m ² を超える	1.00	0.00 ~ 2.60	146.22	3mを超える	0.00 ~ 2.10	4.32	19.00	100kN/m ² を超える	1.00	14.80 ~ 48.00	146.22	3mを超える	20.00 ~ 48.00	4.32	19.00
	それ以外	1.00	2.60 ~ 9.28	100.00	それ以外	2.10 ~ 9.28	3.00	13.20	それ以外	1.00	5.00 ~ 14.80	100.00	それ以外	5.00 ~ 20.00	3.00	13.20
7	100kN/m ² を超える	1.00	0.00 ~ 2.63	146.88	3mを超える	0.00 ~ 2.98	4.77	20.98	100kN/m ² を超える	1.00	14.79 ~ 50.14	146.88	3mを超える	20.00 ~ 50.14	4.77	20.98
	それ以外	1.00	2.63 ~ 9.32	100.00	それ以外	2.98 ~ 9.32	3.00	13.20	それ以外	1.00	5.00 ~ 14.79	100.00	それ以外	5.00 ~ 20.00	3.00	13.20
8	100kN/m ² を超える	1.00	0.00 ~ 2.82	150.57	3mを超える	0.00 ~ 1.66	3.89	17.12	100kN/m ² を超える	1.00	12.67 ~ 48.14	150.57	3mを超える	25.00 ~ 48.14	3.89	17.12
	それ以外	1.00	2.82 ~ 9.51	100.00	それ以外	1.66 ~ 9.51	3.00	13.20	それ以外	1.00	5.00 ~ 12.67	100.00	それ以外	5.00 ~ 25.00	3.00	13.20
9	100kN/m ² を超える	1.00	0.00 ~ 2.55	145.30	3mを超える	0.00 ~ 1.41	3.70	16.29	100kN/m ² を超える	1.00	12.72 ~ 48.14	145.30	3mを超える	25.00 ~ 48.14	3.70	16.29
	それ以外	1.00	2.55 ~ 9.23	100.00	それ以外	1.41 ~ 9.23	3.00	13.20	それ以外	1.00	5.00 ~ 12.72	100.00	それ以外	5.00 ~ 25.00	3.00	13.20
10	100kN/m ² を超える	1.00	0.00 ~ 2.64	147.07	3mを超える	0.00 ~ 1.48	3.75	16.49	100kN/m ² を超える	1.00	12.64 ~ 48.14	147.07	3mを超える	25.00 ~ 48.14	3.75	16.49
	それ以外	1.00	2.64 ~ 9.33	100.00	それ以外	1.48 ~ 9.33	3.00	13.20	それ以外	1.00	5.00 ~ 12.64	100.00	それ以外	5.00 ~ 25.00	3.00	13.20
11	100kN/m ² を超える	1.00	0.00 ~ 2.60	146.16	3mを超える	0.00 ~ 2.33	4.10	18.05	100kN/m ² を超える	1.00	12.69 ~ 50.00	146.16	3mを超える	25.00 ~ 50.00	4.10	18.05
	それ以外	1.00	2.60 ~ 9.28	100.00	それ以外	2.33 ~ 9.28	3.00	13.20	それ以外	1.00	5.00 ~ 12.69	100.00	それ以外	5.00 ~ 25.00	3.00	13.20
12	100kN/m ² を超える	1.00	0.00 ~ 2.60	146.16	3mを超える	0.00 ~ 1.43	3.72	16.35	100kN/m ² を超える	1.00	12.69 ~ 50.00	146.16	3mを超える	25.00 ~ 50.00	3.72	16.35
	それ以外	1.00	2.60 ~ 9.28	100.00	それ以外	1.43 ~ 9.28	3.00	13.20	それ以外	1.00	5.00 ~ 12.69	100.00	それ以外	5.00 ~ 25.00	3.00	13.20
13	100kN/m ² を超える	1.00	0.00 ~ 2.73	148.75	3mを超える	0.00 ~ 1.53	3.79	16.68	100kN/m ² を超える	1.00	12.60 ~ 50.00	148.75	3mを超える	25.00 ~ 50.00	3.79	16.68
	それ以外	1.00	2.73 ~ 9.41	100.00	それ以外	1.53 ~ 9.41	3.00	13.20	それ以外	1.00	5.00 ~ 12.60	100.00	それ以外	5.00 ~ 25.00	3.00	13.20
14	100kN/m ² を超える	1.00	0.00 ~ 2.75	149.18	3mを超える	0.00 ~ 1.55	3.81	16.74	100kN/m ² を超える	1.00	12.60 ~ 50.00	149.18	3mを超える	25.00 ~ 50.00	3.81	16.74
	それ以外	1.00	2.75 ~ 9.44	100.00	それ以外	1.55 ~ 9.44	3.00	13.20	それ以外	1.00	5.00 ~ 12.60	100.00	それ以外	5.00 ~ 25.00	3.00	13.20
15	100kN/m ² を超える	1.00	0.00 ~ 2.74	148.89	3mを超える	0.00 ~ 1.54	3.80	16.70	100kN/m ² を超える	1.00	12.60 ~ 50.00	148.89	3mを超える	25.00 ~ 50.00	3.80	16.70
	それ以外	1.00	2.74 ~ 9.42	100.00	それ以外	1.54 ~ 9.42	3.00	13.20	それ以外	1.00	5.00 ~ 12.60	100.00	それ以外	5.00 ~ 25.00	3.00	13.20