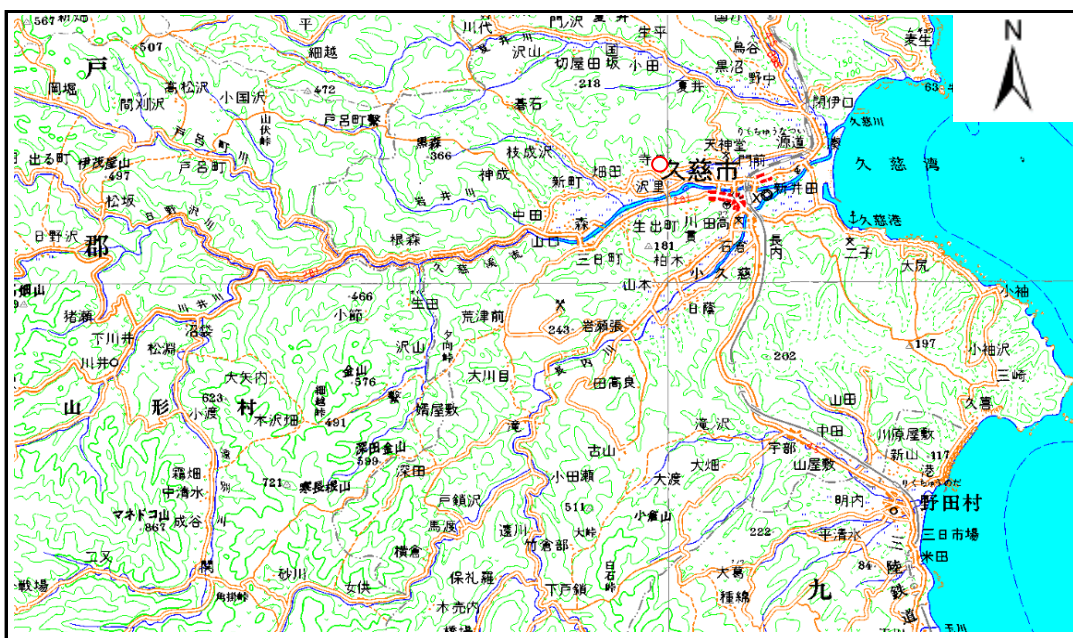


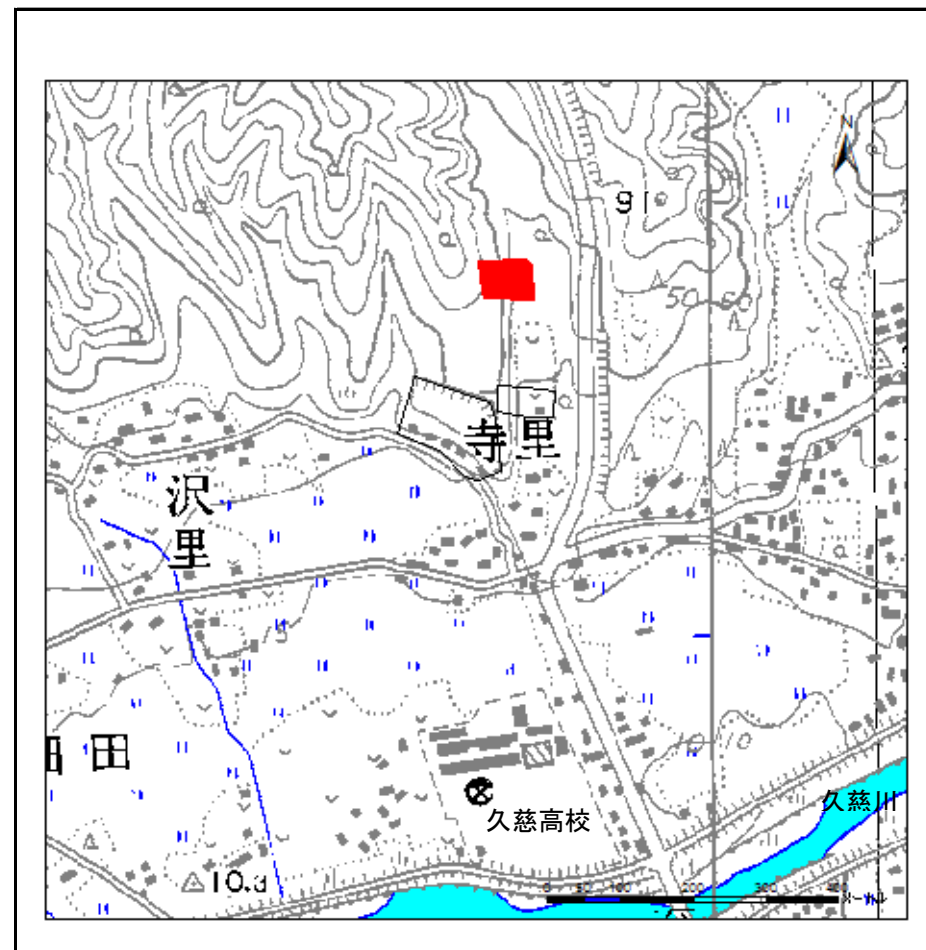
土砂災害防止に関する基礎調査(急傾斜地の崩壊)

表紙 概況、位置図

自然現象の種類	急傾斜地の崩壊
箇所番号	023a1003
箇所名	寺里-1
所在地	久慈市寺里第28地割
調査機関	岩手県久慈地方振興局 土木部



概況図 (S=1:200,000)



位置図 (S=1:10,000)

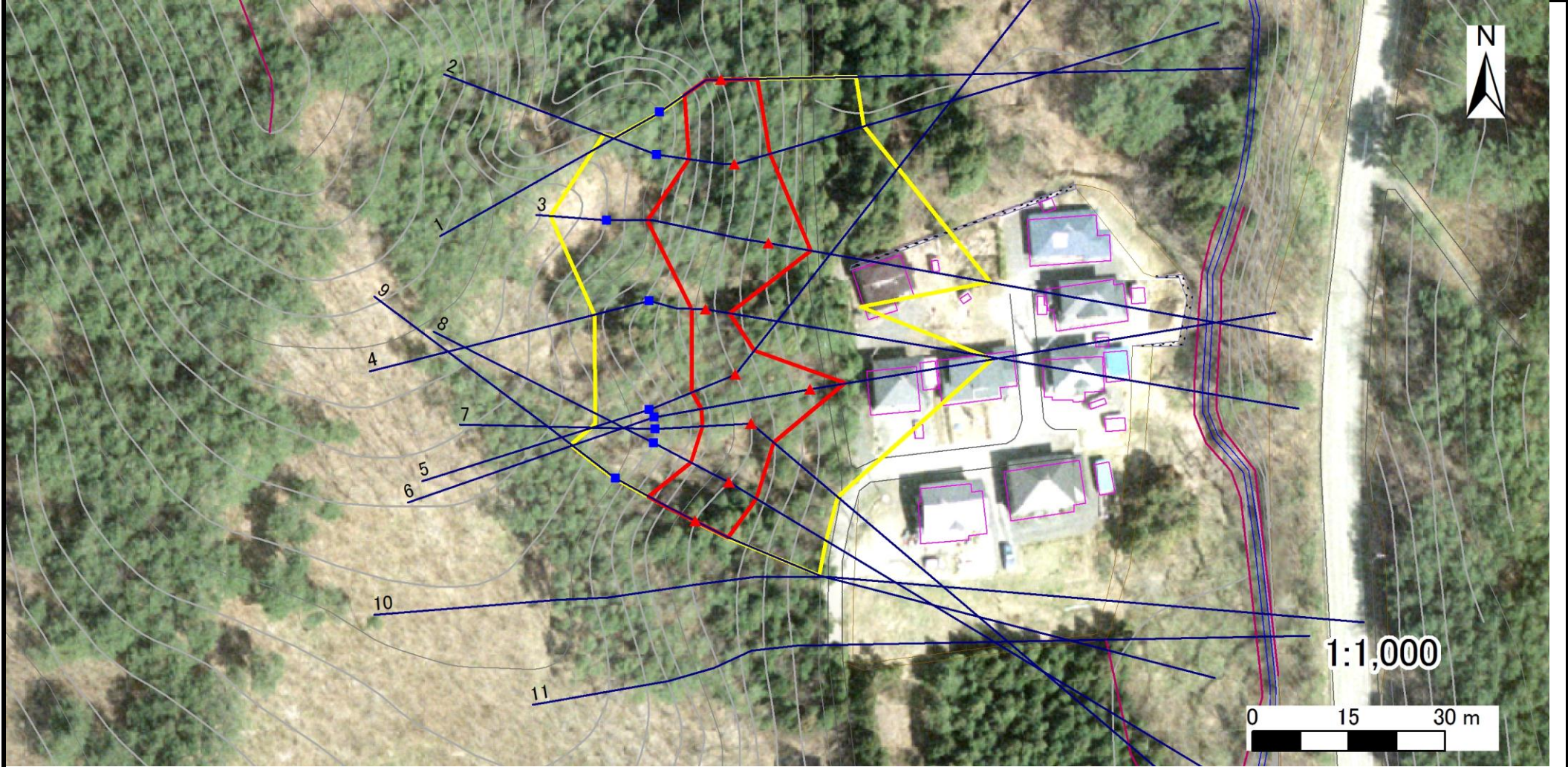
岩手県

急傾斜地の崩壊区域調査

様式3-1 危害のおそれのある土地、著しい危害のおそれのある土地の設定図

調査年度 平成15年度

急傾斜地の位置	箇所番号	023a1003	箇所名	寺里-1	所在地	久慈市寺里第28地割
---------	------	----------	-----	------	-----	------------



凡例	■ 上端	— 横断測線	▭ 危害のおそれのある土地の区	▭ 土石等の移動による力が100kN/m ² を超える範囲
	▲ 下端		▭ 著しい危害のおそれのある土地の区	▭ 土石等の堆積高が3mを超える範囲

急傾斜地の崩壊区域調書

様式3-2 建築物に作用すると想定される衝撃に関する事項 (1/1)

調査年度

平成15年度

急傾斜地の位置		箇所番号			箇所名			所在地											
		023a1003			寺里-1			久慈市寺里第28地割											
横断 測線 番号	急傾斜地の下端に隣接する土地								急傾斜地内										
	土石等の移動の高さと力の大きさ				土石等の堆積高さと力の大きさ				土石等の移動の高さと力の大きさ				土石等の堆積高さと力の大きさ						
	区分	高さ (m)	下端からの距離 (m)	力の大きさ (kN/m ²)	区分	下端からの水平 距離(m)	高さ (m)	力の大きさ (kN/m ²)	区分	高さ (m)	上端からの比高 (m)	力の大きさ (kN/m ²)	区分	上端からの比高 (m)	高さ (m)	力の大きさ (kN/m ²)			
1	100kN/m ² を超える	-	-	-	3mを超える	-	-	-	100kN/m ² を超える	-	-	-	3mを超える	-	-	-			
	それ以外	1.00	0.00	6.44	96.06	それ以外	0.00	6.44	2.38	10.46	それ以外	1.00	5.00	12.00	96.06	それ以外	5.00	12.00	2.38
2	100kN/m ² を超える	-	-	-	3mを超える	-	-	-	100kN/m ² を超える	-	-	-	3mを超える	-	-	-			
	それ以外	1.00	0.00	6.52	97.25	それ以外	0.00	6.52	2.29	10.07	それ以外	1.00	5.00	12.00	97.25	それ以外	5.00	12.00	2.29
3	100kN/m ² を超える	1.00	0.00	0.84	114.15	3mを超える	-	-	-	100kN/m ² を超える	1.00	14.21	19.97	114.15	3mを超える	-	-	-	-
	それ以外	1.00	0.84	7.52	100.00	それ以外	0.00	7.52	2.25	9.90	それ以外	1.00	5.00	14.21	100.00	それ以外	5.00	19.97	2.25
4	100kN/m ² を超える	-	-	-	3mを超える	-	-	-	100kN/m ² を超える	-	-	-	3mを超える	-	-	-			
	それ以外	1.00	0.00	4.18	61.27	それ以外	0.00	4.18	1.63	7.19	それ以外	1.00	5.00	6.56	61.27	それ以外	5.00	6.56	1.63
5	100kN/m ² を超える	-	-	-	3mを超える	-	-	-	100kN/m ² を超える	-	-	-	3mを超える	-	-	-			
	それ以外	1.00	0.00	5.22	76.67	それ以外	0.00	5.22	1.97	8.65	それ以外	1.00	5.00	10.02	76.67	それ以外	5.00	10.02	1.97
6	100kN/m ² を超える	-	-	-	3mを超える	-	-	-	100kN/m ² を超える	-	-	-	3mを超える	-	-	-			
	それ以外	1.00	0.00	6.23	92.58	それ以外	0.00	6.23	2.10	9.25	それ以外	1.00	5.00	16.40	92.58	それ以外	5.00	16.40	2.10
7	100kN/m ² を超える	-	-	-	3mを超える	-	-	-	100kN/m ² を超える	-	-	-	3mを超える	-	-	-			
	それ以外	1.00	0.00	5.09	74.76	それ以外	0.00	5.09	1.94	8.54	それ以外	1.00	5.00	10.05	74.76	それ以外	5.00	10.05	1.94
8	100kN/m ² を超える	-	-	-	3mを超える	-	-	-	100kN/m ² を超える	-	-	-	3mを超える	-	-	-			
	それ以外	1.00	0.00	5.54	81.70	それ以外	0.00	5.54	2.04	8.99	それ以外	1.00	5.00	10.00	81.70	それ以外	5.00	10.00	2.04
9	100kN/m ² を超える	-	-	-	3mを超える	-	-	-	100kN/m ² を超える	-	-	-	3mを超える	-	-	-			
	それ以外	1.00	0.00	6.41	95.50	それ以外	0.00	6.41	2.15	9.47	それ以外	1.00	5.00	12.00	95.50	それ以外	5.00	12.00	2.15
	100kN/m ² を超える				3mを超える				100kN/m ² を超える				3mを超える						
	それ以外				それ以外				それ以外				それ以外						
	100kN/m ² を超える				3mを超える				100kN/m ² を超える				3mを超える						
	それ以外				それ以外				それ以外				それ以外						
	100kN/m ² を超える				3mを超える				100kN/m ² を超える				3mを超える						
	それ以外				それ以外				それ以外				それ以外						
	100kN/m ² を超える				3mを超える				100kN/m ² を超える				3mを超える						
	それ以外				それ以外				それ以外				それ以外						
	100kN/m ² を超える				3mを超える				100kN/m ² を超える				3mを超える						
	それ以外				それ以外				それ以外				それ以外						