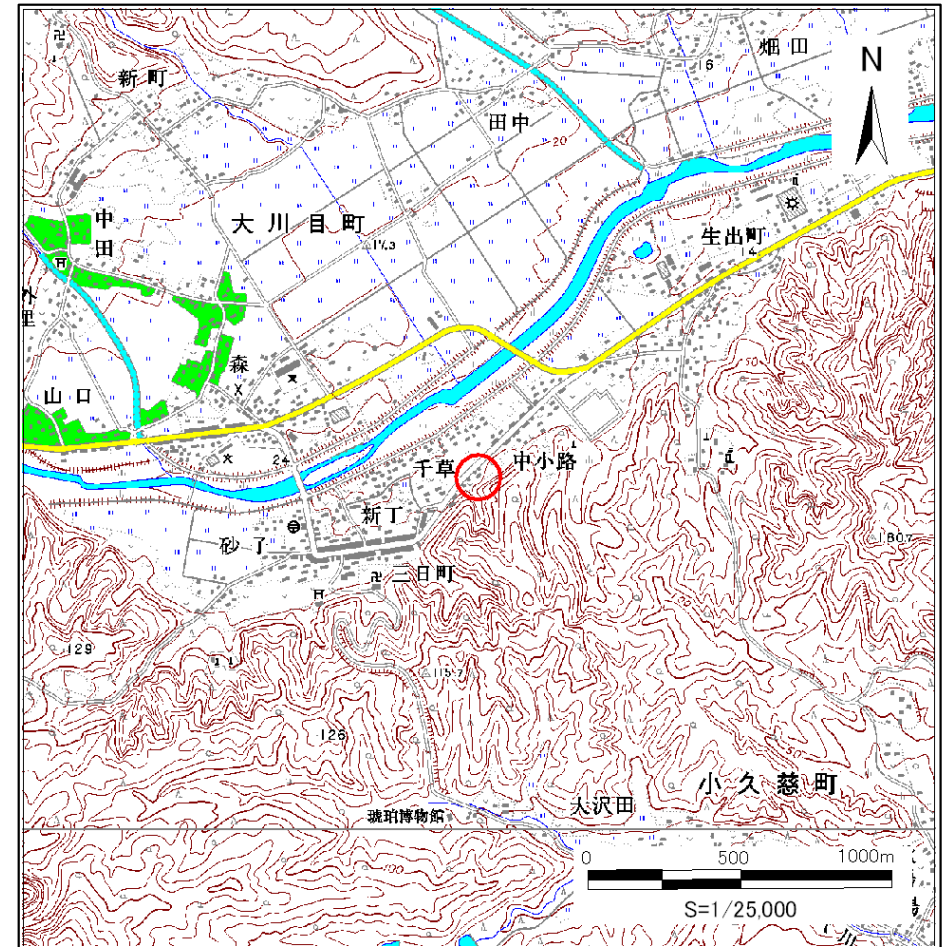


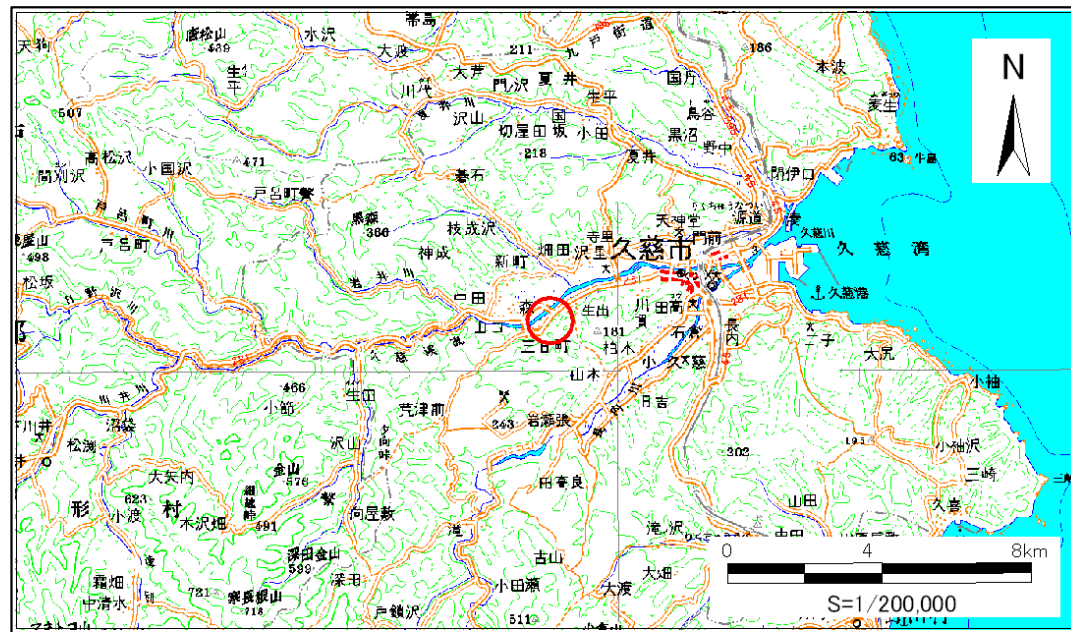
# 土砂災害防止に関する基礎調査(急傾斜地の崩壊)

表紙 概況、位置図

自然現象の種類	急傾斜地の崩壊
箇所番号	023B1009
箇所名	中小路
所在地	久慈市大川目町第5地割
調査機関	岩手県北広域振興局



概況図(S=1:25,000)



位置図(S=1:200,000)

この地図は、国土地理院長の承認を得て、同院発行の数値地図20000(地図画像)及び数値地図25000(地図画像)を複製したものである。(承認番号 平24情複、第156号)

# 急傾斜地の崩壊区域調書

様式3-1 危害のおそれのある土地、著しい危害のおそれのある土地の設定図

調査年度	平成23年度
------	--------

急傾斜地の位置	箇所番号	023B1009	箇所名	中小路	所在地	久慈市大川目町第5地割
---------	------	----------	-----	-----	-----	-------------



凡例	■ 上端	— 横断測線	■ 危害のおそれのある土地の区域	■ 土石等の移動による力が100kN/m <sup>2</sup> を超える範囲
	▲ 下端		■ 著しい危害のおそれのある土地の区域	■ 土石等の堆積高が3mを超える範囲

### 急傾斜地の崩壊区域調書

様式3-2 建築物に作用すると想定される衝撃に関する事項(1/1)

調査年度 平成23年度

急傾斜地の位置		箇所番号		023B1009		箇所名		中小路		所在地		久慈市大川目町第5地割				
横断線 番号	急傾斜地の下端に隣接する土地								急傾斜地内							
	土石等の移動の高さと力の大きさ				土石等の堆積高さとの大きさ				土石等の移動の高さと力の大きさ				土石等の堆積高さとの大きさ			
	区分	高さ (m)	下端からの距離 (m)	力の大きさ (kN/m <sup>2</sup> )	区分	下端からの水平 距離(m)	高さ (m)	力の大きさ (kN/m <sup>2</sup> )	区分	高さ (m)	上端からの比高 (m)	力の大きさ (kN/m <sup>2</sup> )	区分	上端からの比高 (m)	高さ (m)	力の大きさ (kN/m <sup>2</sup> )
1	100kN/m <sup>2</sup> を超える	1.00	0.00 ~ 0.29	104.77	3mを超える	- ~ -	-	-	100kN/m <sup>2</sup> を超える	1.00	12.79 ~ 14.00	104.77	3mを超える	- ~ -	-	-
	それ以外	1.00	0.29 ~ 6.97	100.00	それ以外	0.00 ~ 6.97	2.20	9.66	それ以外	1.00	5.00 ~ 12.79	100.00	それ以外	5.00 ~ 14.00	2.20	9.66
2	100kN/m <sup>2</sup> を超える	1.00	0.00 ~ 0.54	109.00	3mを超える	- ~ -	-	-	100kN/m <sup>2</sup> を超える	1.00	12.78 ~ 15.18	109.00	3mを超える	- ~ -	-	-
	それ以外	1.00	0.54 ~ 7.22	100.00	それ以外	0.00 ~ 7.22	2.39	10.51	それ以外	1.00	5.00 ~ 12.78	100.00	それ以外	5.00 ~ 15.18	2.39	10.51
3	100kN/m <sup>2</sup> を超える	1.00	0.00 ~ 1.33	122.89	3mを超える	- ~ -	-	-	100kN/m <sup>2</sup> を超える	1.00	13.08 ~ 21.51	122.89	3mを超える	- ~ -	-	-
	それ以外	1.00	1.33 ~ 8.02	100.00	それ以外	0.00 ~ 8.02	2.67	11.73	それ以外	1.00	5.00 ~ 13.08	100.00	それ以外	5.00 ~ 21.51	2.67	11.73
4	100kN/m <sup>2</sup> を超える	1.00	0.00 ~ 0.47	107.96	3mを超える	- ~ -	-	-	100kN/m <sup>2</sup> を超える	1.00	12.67 ~ 14.61	107.96	3mを超える	- ~ -	-	-
	それ以外	1.00	0.47 ~ 7.16	100.00	それ以外	0.00 ~ 7.16	2.33	10.24	それ以外	1.00	5.00 ~ 12.67	100.00	それ以外	5.00 ~ 14.61	2.33	10.24
5	100kN/m <sup>2</sup> を超える	-	- ~ -	-	3mを超える	- ~ -	-	-	100kN/m <sup>2</sup> を超える	-	- ~ -	-	3mを超える	- ~ -	-	-
	それ以外	1.00	0.00 ~ 3.87	56.85	それ以外	0.00 ~ 0.00	1.74	7.67	それ以外	1.00	5.00 ~ 5.50	56.85	それ以外	5.00 ~ 5.50	1.74	7.67
	100kN/m <sup>2</sup> を超える		~		3mを超える	~			100kN/m <sup>2</sup> を超える		~		3mを超える	~		
	それ以外		~		それ以外	~			それ以外		~		それ以外	~		
	100kN/m <sup>2</sup> を超える		~		3mを超える	~			100kN/m <sup>2</sup> を超える		~		3mを超える	~		
	それ以外		~		それ以外	~			それ以外		~		それ以外	~		
	100kN/m <sup>2</sup> を超える		~		3mを超える	~			100kN/m <sup>2</sup> を超える		~		3mを超える	~		
	それ以外		~		それ以外	~			それ以外		~		それ以外	~		
	100kN/m <sup>2</sup> を超える		~		3mを超える	~			100kN/m <sup>2</sup> を超える		~		3mを超える	~		
	それ以外		~		それ以外	~			それ以外		~		それ以外	~		
	100kN/m <sup>2</sup> を超える		~		3mを超える	~			100kN/m <sup>2</sup> を超える		~		3mを超える	~		
	それ以外		~		それ以外	~			それ以外		~		それ以外	~		
	100kN/m <sup>2</sup> を超える		~		3mを超える	~			100kN/m <sup>2</sup> を超える		~		3mを超える	~		
	それ以外		~		それ以外	~			それ以外		~		それ以外	~		