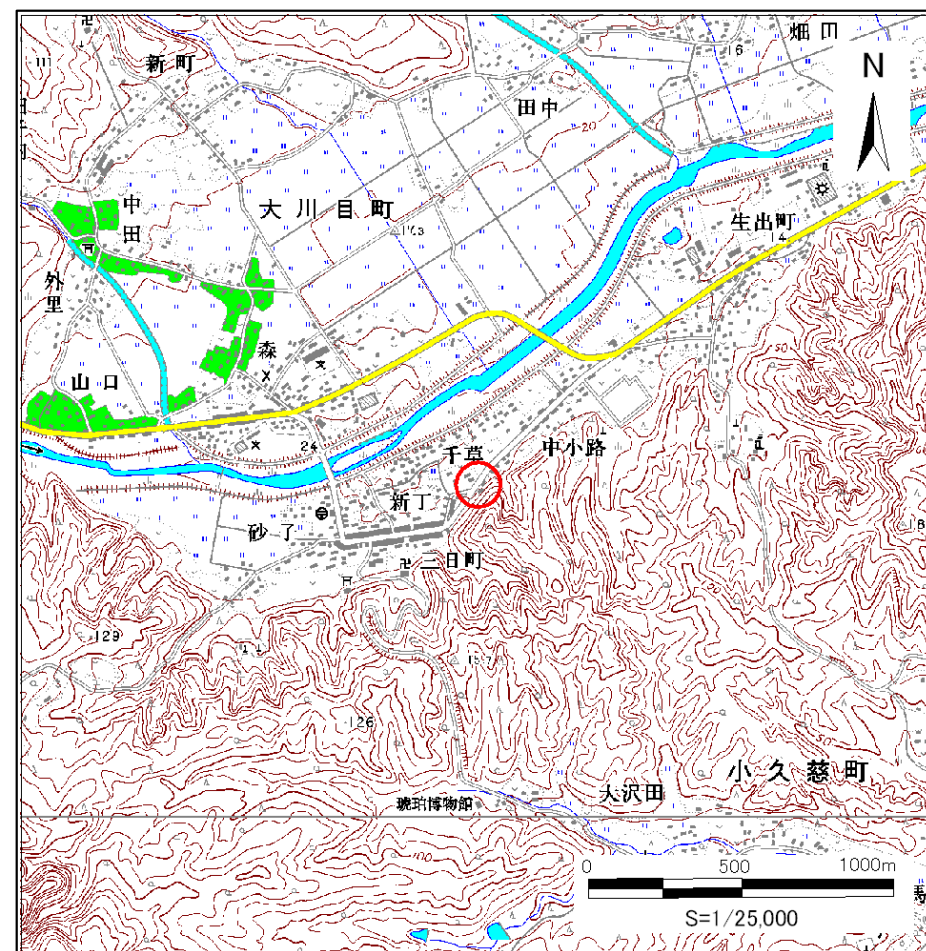


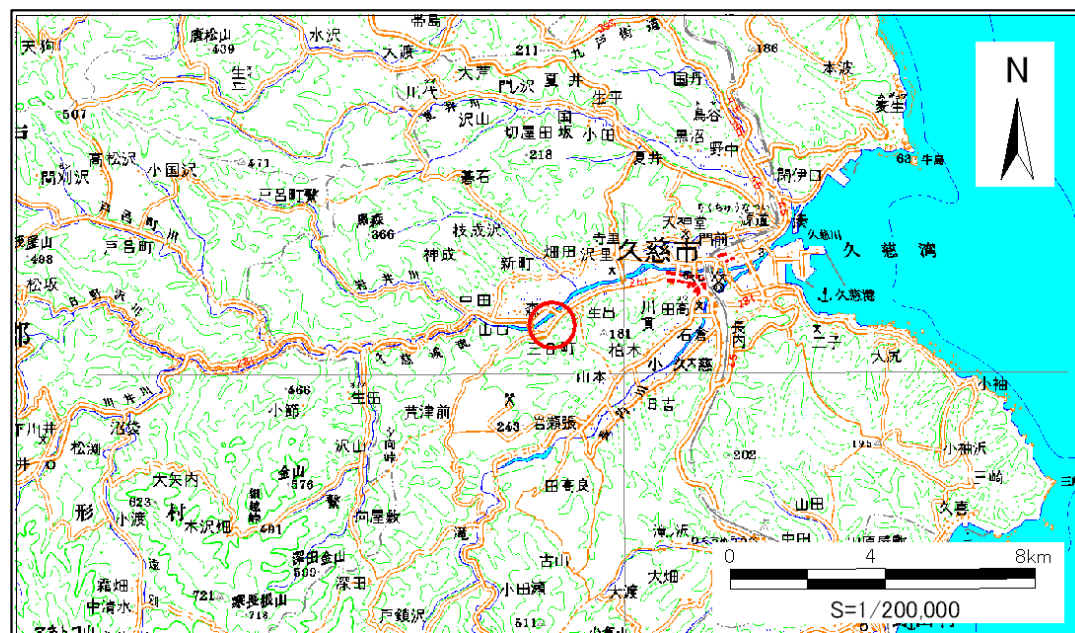
# 土砂災害防止に関する基礎調査(急傾斜地の崩壊)

表紙 概況、位置図

自然現象の種類	急傾斜地の崩壊
箇所番号	023B1008
箇所名	新丁
所在地	久慈市大川目町第5地割
調査機関	岩手県北広域振興局



概況図(S=1:25,000)



位置図(S=1:200,000)

この地図は、国土地理院長の承認を得て、同院発行の数値地図20000(地図画像)及び数値地図25000(地図画像)を複製したものである。(承認番号 平24情複、第156号)

# 急傾斜地の崩壊区域調書

様式3-1 危害のおそれのある土地、著しい危害のおそれのある土地の設定図

調査年度 平成23年度

急傾斜地の位置	箇所番号	023B1008	箇所名	新丁	所在地	久慈市大川目町第5地割
---------	------	----------	-----	----	-----	-------------



凡例	■ 上端	— 横断測線	■ 危害のおそれのある土地の区域	■ 土石等の移動による力が100kN/m <sup>2</sup> を超える範囲
	▲ 下端		■ 著しい危害のおそれのある土地の区域	■ 土石等の堆積高が3mを超える範囲

### 急傾斜地の崩壊区域調書

様式3-2 建築物に作用すると想定される衝撃に関する事項(1/1)

調査年度 平成23年度

急傾斜地の位置		箇所番号		023B1008		箇所名		新丁		所在地		久慈市大川目町第5地割				
横断線 番号	急傾斜地の下端に隣接する土地								急傾斜地内							
	土石等の移動の高さと力の大きさ				土石等の堆積高さとの大きさ				土石等の移動の高さと力の大きさ				土石等の堆積高さとの大きさ			
	区分	高さ (m)	下端からの距離 (m)	力の大きさ (kN/m <sup>2</sup> )	区分	下端からの水平 距離(m)	高さ (m)	力の大きさ (kN/m <sup>2</sup> )	区分	高さ (m)	上端からの比高 (m)	力の大きさ (kN/m <sup>2</sup> )	区分	上端からの比高 (m)	高さ (m)	力の大きさ (kN/m <sup>2</sup> )
1	100kN/m <sup>2</sup> を超える	-	- ~ -	-	3mを超える	- ~ -	-	-	100kN/m <sup>2</sup> を超える	-	- ~ -	-	3mを超える	- ~ -	-	-
	それ以外	1.00	0.00 ~ 3.61	53.29	それ以外	0.00 ~ 0.00	1.87	8.24	それ以外	1.00	5.00 ~ 5.10	53.29	それ以外	5.00 ~ 5.10	1.87	8.24
2	100kN/m <sup>2</sup> を超える	-	- ~ -	-	3mを超える	- ~ -	-	-	100kN/m <sup>2</sup> を超える	-	- ~ -	-	3mを超える	- ~ -	-	-
	それ以外	1.00	0.00 ~ 5.88	87.06	それ以外	0.00 ~ 5.88	2.22	9.76	それ以外	1.00	5.00 ~ 10.00	87.06	それ以外	5.00 ~ 10.00	2.22	9.76
3	100kN/m <sup>2</sup> を超える	-	- ~ -	-	3mを超える	- ~ -	-	-	100kN/m <sup>2</sup> を超える	-	- ~ -	-	3mを超える	- ~ -	-	-
	それ以外	1.00	0.00 ~ 6.43	95.87	それ以外	0.00 ~ 6.43	2.29	10.08	それ以外	1.00	5.00 ~ 11.71	95.87	それ以外	5.00 ~ 11.71	2.29	10.08
4	100kN/m <sup>2</sup> を超える	1.00	0.00 ~ 1.81	131.50	3mを超える	- ~ -	-	-	100kN/m <sup>2</sup> を超える	1.00	12.60 ~ 23.68	131.50	3mを超える	- ~ -	-	-
	それ以外	1.00	1.81 ~ 8.50	100.00	それ以外	0.00 ~ 8.50	2.82	12.40	それ以外	1.00	5.00 ~ 12.60	100.00	それ以外	5.00 ~ 23.68	2.82	12.40
5	100kN/m <sup>2</sup> を超える	1.00	0.00 ~ 1.96	134.30	3mを超える	0.00 ~ 0.66	3.43	15.07	100kN/m <sup>2</sup> を超える	1.00	13.40 ~ 26.17	134.30	3mを超える	20.00 ~ 26.17	3.43	15.07
	それ以外	1.00	1.96 ~ 8.65	100.00	それ以外	0.66 ~ 8.65	3.00	13.20	それ以外	1.00	5.00 ~ 13.40	100.00	それ以外	5.00 ~ 20.00	3.00	13.20
6	100kN/m <sup>2</sup> を超える	-	- ~ -	-	3mを超える	- ~ -	-	-	100kN/m <sup>2</sup> を超える	-	- ~ -	-	3mを超える	- ~ -	-	-
	それ以外	1.00	0.00 ~ 5.12	75.21	それ以外	0.00 ~ 0.00	1.84	8.08	それ以外	1.00	5.00 ~ 8.00	75.21	それ以外	5.00 ~ 8.00	1.84	8.08
7	100kN/m <sup>2</sup> を超える	-	- ~ -	-	3mを超える	- ~ -	-	-	100kN/m <sup>2</sup> を超える	-	- ~ -	-	3mを超える	- ~ -	-	-
	それ以外	1.00	0.00 ~ 3.54	52.28	それ以外	0.00 ~ 0.00	1.88	8.29	それ以外	1.00	5.00 ~ 5.00	52.28	それ以外	5.00 ~ 5.00	1.88	8.29
	100kN/m <sup>2</sup> を超える		~		3mを超える	~			100kN/m <sup>2</sup> を超える		~		3mを超える	~		
	それ以外		~		それ以外	~			それ以外		~		それ以外	~		
	100kN/m <sup>2</sup> を超える		~		3mを超える	~			100kN/m <sup>2</sup> を超える		~		3mを超える	~		
	それ以外		~		それ以外	~			それ以外		~		それ以外	~		
	100kN/m <sup>2</sup> を超える		~		3mを超える	~			100kN/m <sup>2</sup> を超える		~		3mを超える	~		
	それ以外		~		それ以外	~			それ以外		~		それ以外	~		
	100kN/m <sup>2</sup> を超える		~		3mを超える	~			100kN/m <sup>2</sup> を超える		~		3mを超える	~		
	それ以外		~		それ以外	~			それ以外		~		それ以外	~		
	100kN/m <sup>2</sup> を超える		~		3mを超える	~			100kN/m <sup>2</sup> を超える		~		3mを超える	~		
	それ以外		~		それ以外	~			それ以外		~		それ以外	~		