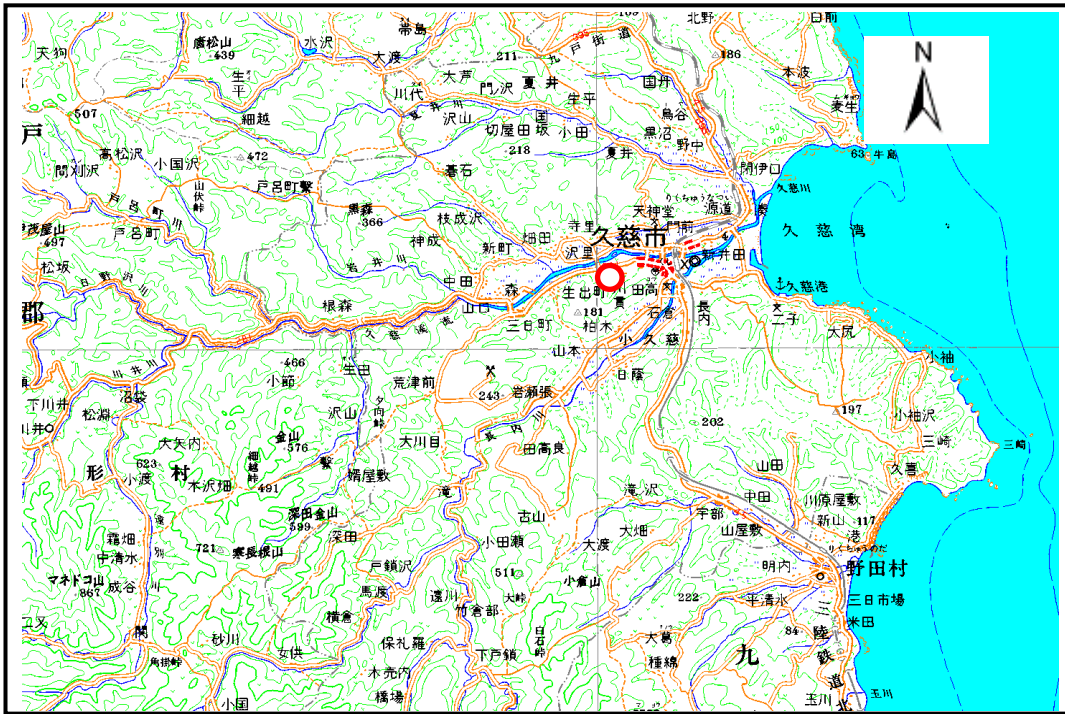


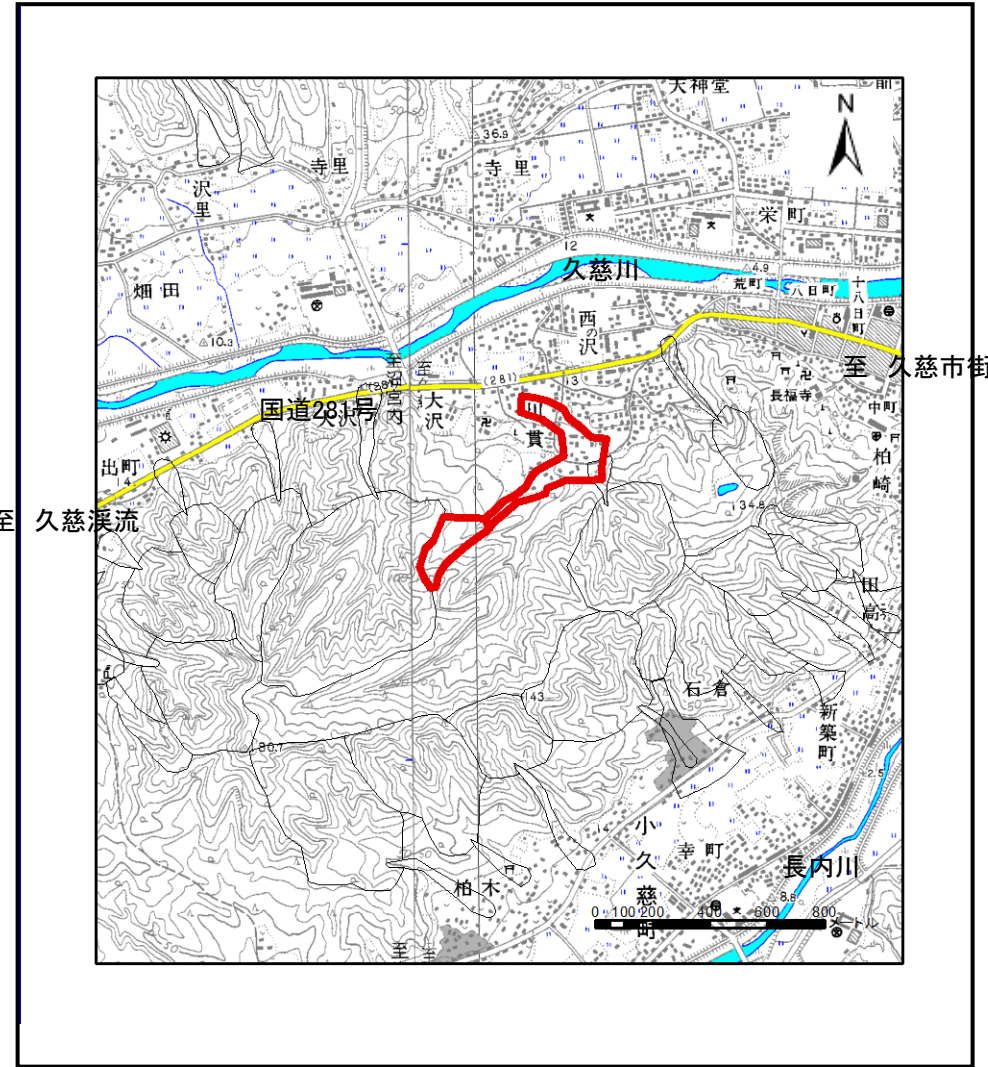
土砂災害防止に関する基礎調査(土石流)

表紙 位置,位置図

自然現象の種類	土石流
溪流番号	b024108
水系名	久慈川
河川名	久慈川
溪流名	川貫の沢
所在地	久慈市川貫
調査機関	岩手県久慈地方振興局



位置図(S=1:200,000)



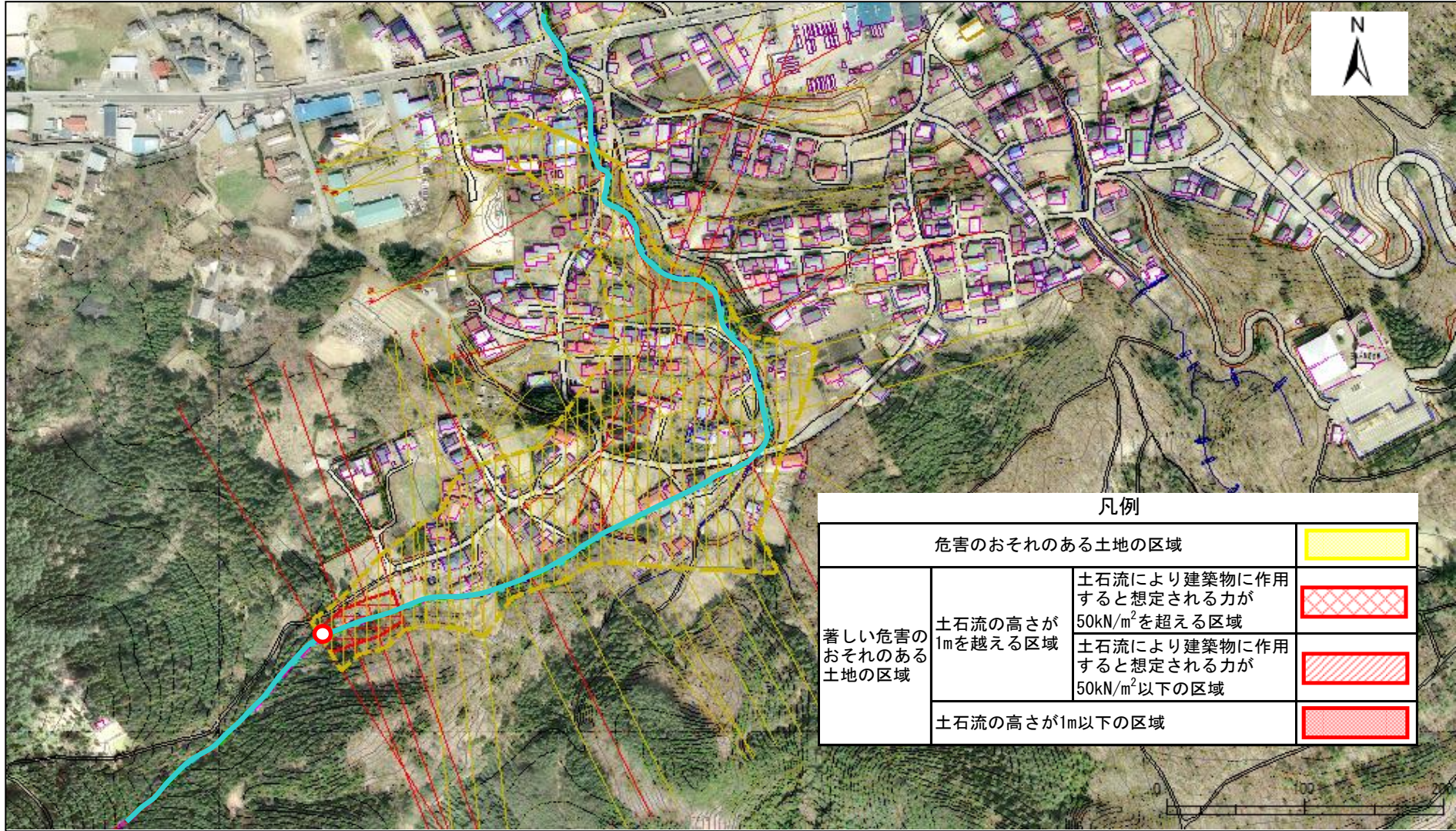
位置図(S=1:25,000)

土石流区域調査

様式3-1 危害のおそれのある土地、著しい危害のおそれのある土地の設定図

調査年度	平成15年度
調査年度	久慈市川貫

溪流の位置	溪流番号	溪流名	所在地
	b024108	川貫の沢	久慈市川貫



凡例		
危害のおそれのある土地の区域		
著しい危害のおそれのある土地の区域	土石流の高さが1mを超える区域	
	土石流の高さが1m以下の区域	
	土石流の高さが1m以下の区域	

土石流区域調査

様式3-2 建築物に作用すると想定される衝撃に関する事項

調査年度 平成15年度

渓流の位置
溪流番号 b024108
溪流名 川貫の沢
所在地 久慈市川貫

横断測線番号	土石流の高さh(m)	土石流の流体力Fd(kN/m ²)	建築物の耐力P2(kN/m ²)	横断測線番号	土石流の高さh(m)	土石流の流体力Fd(kN/m ²)	建築物の耐力P2(kN/m ²)
No. 0	1.031964413	17.60191899	7.48825294	No. 27	0.952474407	4.387257325	7.974429085
No. 1	0.814779033	12.21566575	9.053841014	No. 28	0.934471101	4.557933531	8.096698104
No. 2	0.742505432	9.885196604	9.787296534	No. 29	0.943574154	4.470413182	8.034261772
No. 3	0.739595249	9.96314283	9.819924667	No. 30	1.179747158	6.306482758	6.769220383
No. 4	0.743075232	9.754814468	9.780938835	No. 31	1.375239744	7.619612316	6.075670622
No. 5	0.745318364	9.337117445	9.756007567	No. 32	1.017371626	3.728776118	7.571474156
No. 6	0.754789743	8.240492925	9.652417258	No. 33	1.019283291	3.709936347	7.560427734
No. 7	0.756330153	8.109650638	9.635821743	No. 34	1.009273777	3.78388814	7.618760517
No. 8	1.222387075	14.79743765	6.596728316	No. 35	1.004891381	3.816963659	7.64468865
No. 9	0.783938075	7.816307982	9.349769083	No. 36	0.981879362	3.997974362	7.784868842
No. 10	0.803515834	6.813059511	9.159193849	No. 37	0.9814777	4.001247311	7.78737743
No. 11	0.82525161	6.040717023	8.958552311				
No. 12	0.829007123	5.929035656	8.924988706				
No. 13	0.852504054	5.328174428	8.721951151				
No. 14	0.86078853	5.148085088	8.653108436				
No. 15	0.888667333	4.62846046	8.431245176				
No. 16	0.848186889	5.080797434	8.758380303				
No. 17	1.463765651	13.10155826	5.830395514				
No. 18	0.827564892	5.94084423	8.937840809				
No. 19	0.848102604	5.656600253	8.759095352				
No. 20	0.863612825	5.455243179	8.629952902				
No. 21	0.864989442	5.437893141	8.618723482				
No. 22	1.182303296	9.082299701	6.758493631				
No. 23	0.841855365	5.740864731	8.812509175				
No. 24	1.231960899	9.86935109	6.559810051				
No. 25	1.177327481	9.449246947	6.779421577				
No. 26	1.227372783	9.313412561	6.577422856				