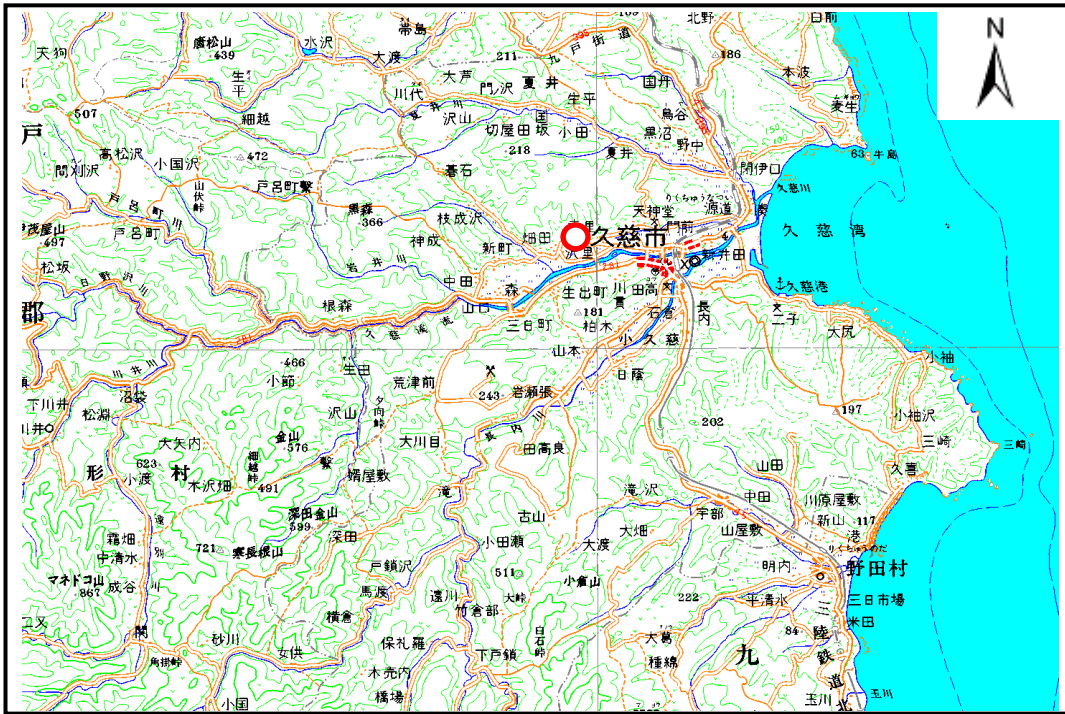


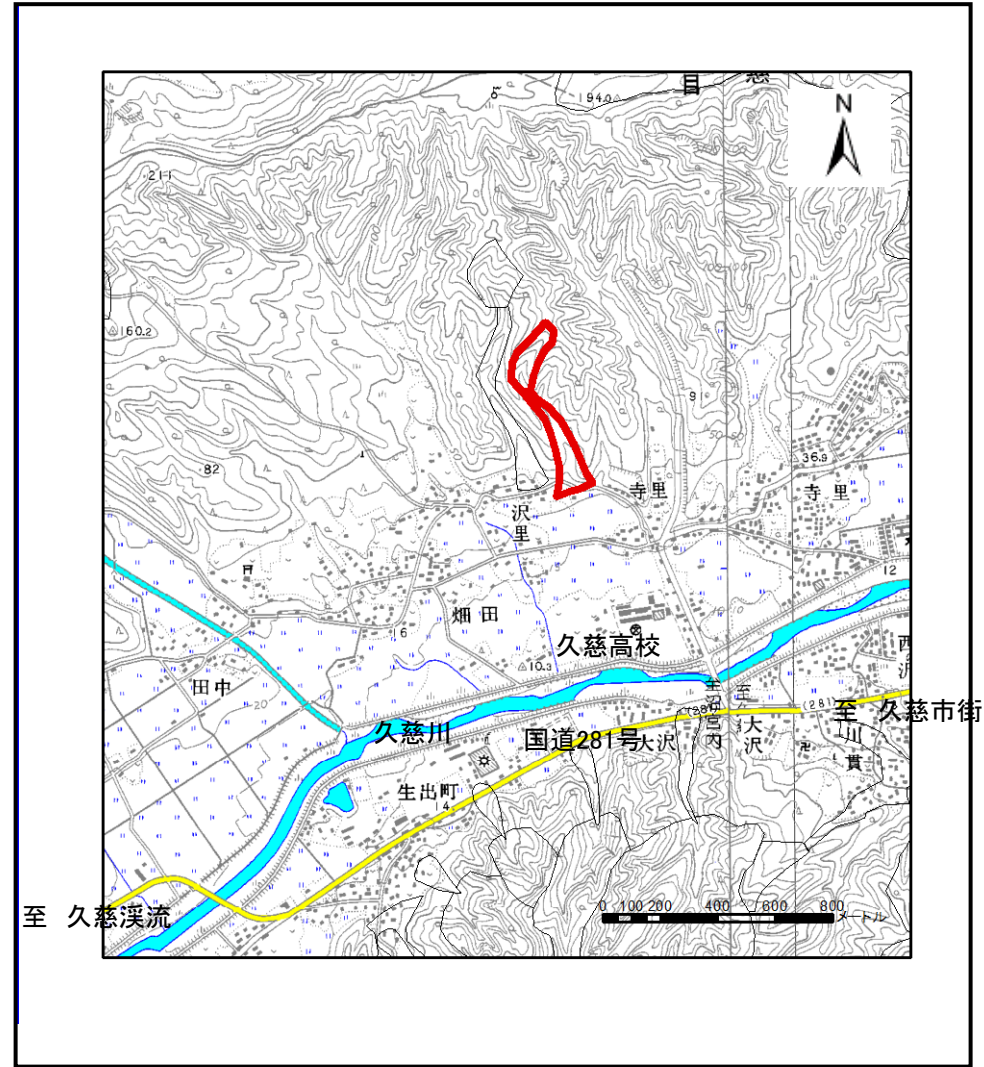
土砂災害防止に関する基礎調査(土石流)

表紙 位置,位置図

自然現象の種類	土石流
溪流番号	b023113
水系名	久慈川
河川名	久慈川
溪流名	沢里の沢(2)
所在地	久慈市沢里
調査機関	岩手県久慈地方振興局



位置図(S=1:200,000)



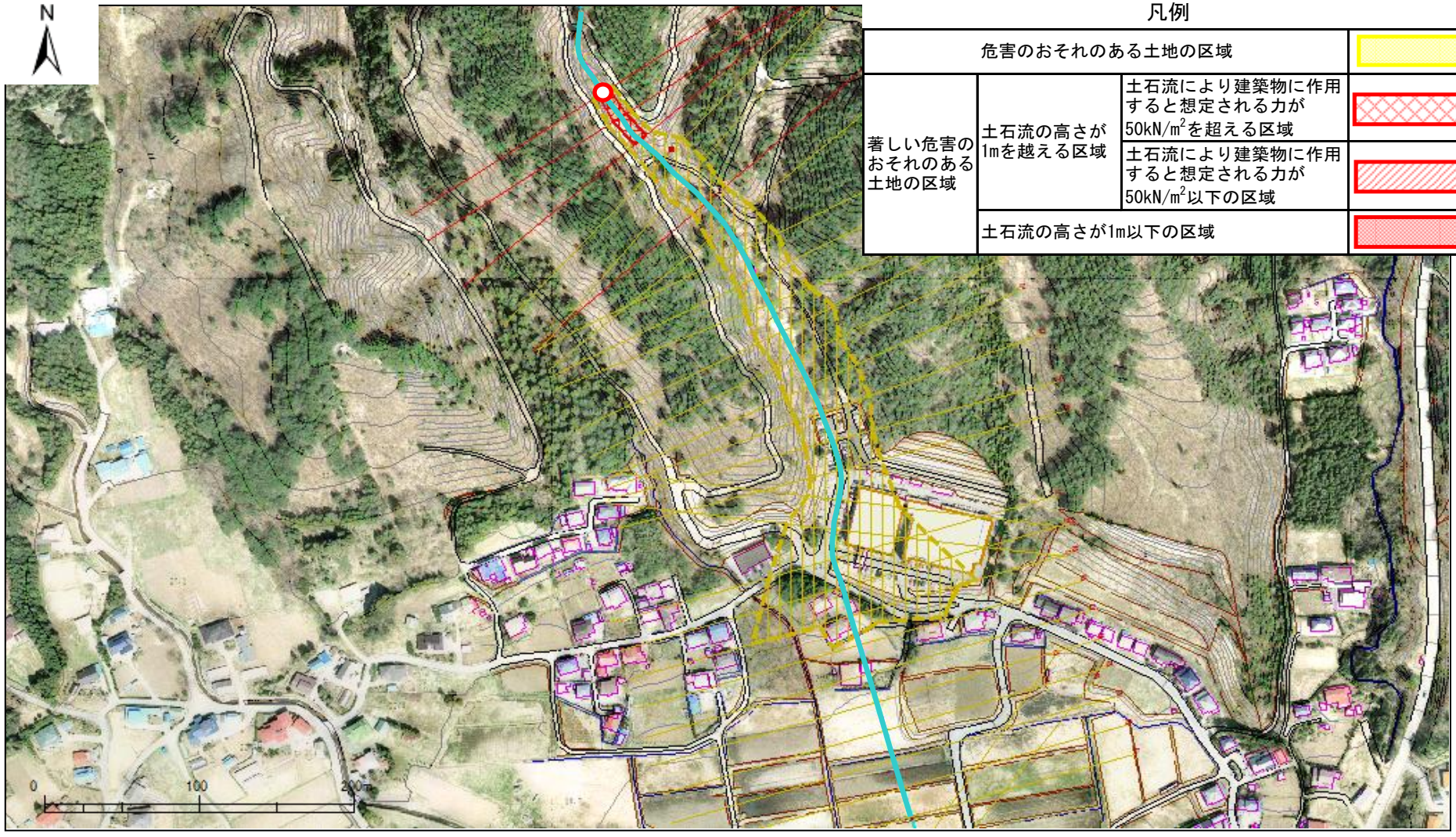
位置図(S=1:25,000)

土石流区域調査

様式3-1 危害のおそれのある土地、著しい危害のおそれのある土地の設定図

調査年度	平成15年度
所在地	久慈市沢里

溪流の位置	溪流番号	b023113	溪流名	沢里の沢(2)	所在地	久慈市沢里
-------	------	---------	-----	---------	-----	-------



凡例		
危害のおそれのある土地の区域		
著しい危害のおそれのある土地の区域	土石流の高さが1mを超える区域 土石流により建築物に作用すると想定される力が50kN/m ² を超える区域	
	土石流の高さが1m以下の区域 土石流により建築物に作用すると想定される力が50kN/m ² 以下の区域	
	土石流の高さが1m以下の区域	

土石流区域調書

様式3-2 建築物に作用すると想定される衝撃に関する事項

調査年度 平成15年度

渓流の位置	渓流番号	b023113	溪流名	沢里の沢(2)	所在地	久慈市沢里
-------	------	---------	-----	---------	-----	-------

横断測線番号	土石流の高さh(m)	土石流の流体力Fd(kN/m ²)	建築物の耐力P2(kN/m ²)	横断測線番号	土石流の高さh(m)	土石流の流体力Fd(kN/m ²)	建築物の耐力P2(kN/m ²)
No. 0	1.034678149	32.40313879	7.473052402	No. 27	0.572966706	4.496675179	12.25557119
No. 1	0.829028687	20.27163425	8.92479689	No. 28	0.581877896	4.171671479	12.08931297
No. 2	0.831428622	20.46026394	8.903514016	No. 29	0.588552265	3.966145601	11.9681346
No. 3	0.525365928	10.30047287	13.24061234				
No. 4	0.516145224	9.055812755	13.45270615				
No. 5	0.823320891	15.12598127	8.975930956				
No. 6	0.612157919	8.207135636	11.56108351				
No. 7	0.532766135	7.342608454	13.07576616				
No. 8	0.547249268	6.371963563	12.76619995				
No. 9	0.551188423	5.846810553	12.68485347				
No. 10	0.557153805	5.332741904	12.56388295				
No. 11	0.555271049	5.368966644	12.60177838				
No. 12	0.561253427	5.06655118	12.48225884				
No. 13	0.555627242	5.169676689	12.59458909				
No. 14	0.545861225	5.356313089	12.79514752				
No. 15	0.550523778	5.265968805	12.69849617				
No. 16	0.546853234	5.336897662	12.77444404				
No. 17	0.545737675	5.358738592	12.79773137				
No. 18	0.546877737	5.336419432	12.77393362				
No. 19	0.550659251	5.263378066	12.69571271				
No. 20	0.538968421	5.494191671	12.94113413				
No. 21	0.545181956	5.369668787	12.80936806				
No. 22	0.545065962	5.371954434	12.81179999				
No. 23	0.539959686	5.474037561	12.91990714				
No. 24	0.561259657	5.066182052	12.48213571				
No. 25	0.563187848	4.956195614	12.44416256				
No. 26	0.563660677	4.930434644	12.43489105				