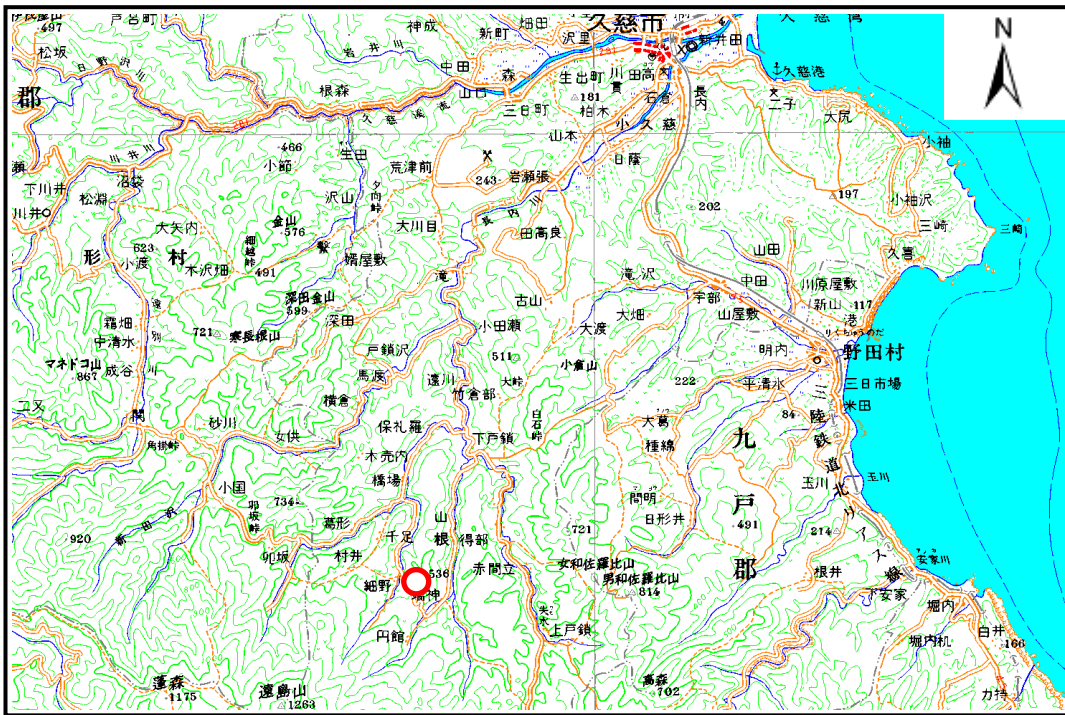


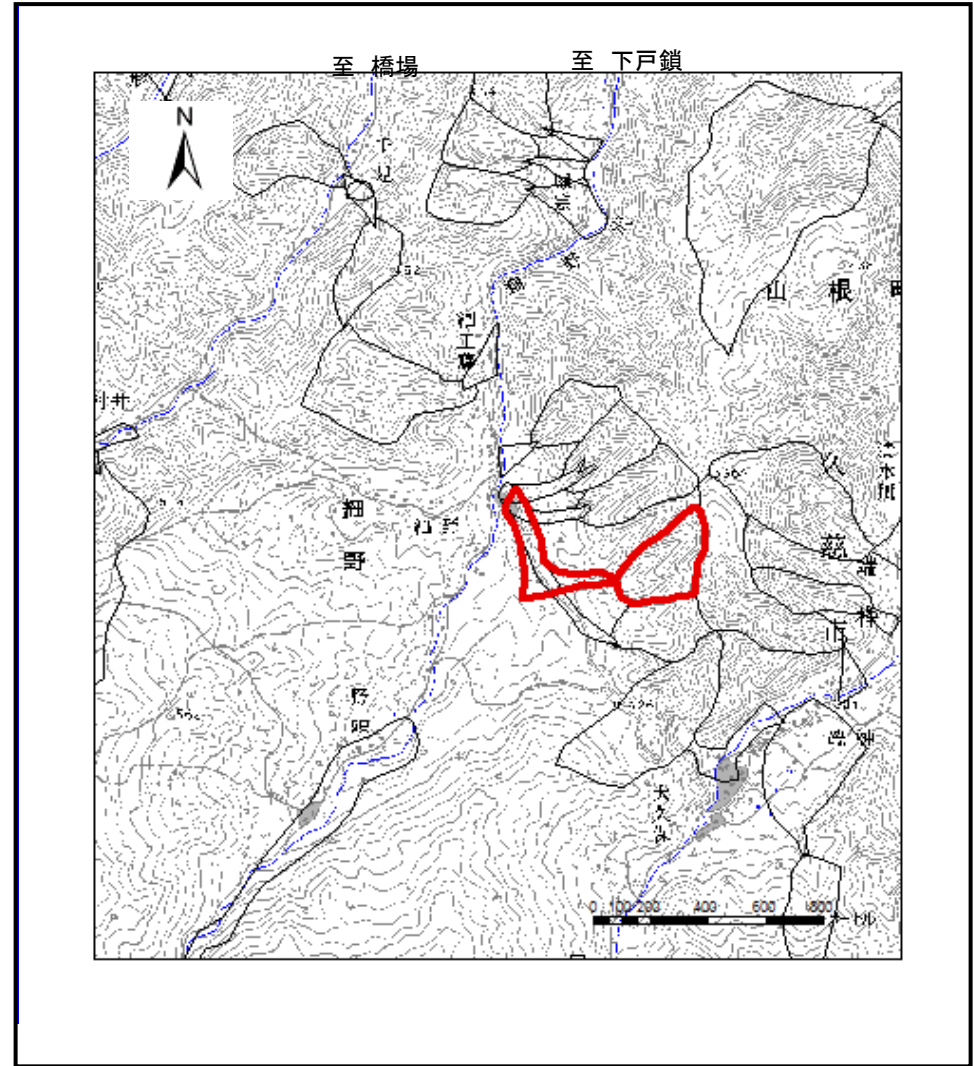
# 土砂災害防止に関する基礎調査(土石流)

表紙 位置,位置図

自然現象の種類	土石流
溪流番号	a041105
水系名	久慈川
河川名	長内川
溪流名	細野の沢(4)
所在地	久慈市山根町細野
調査機関	岩手県久慈地方振興局



位置図(S=1:200,000)



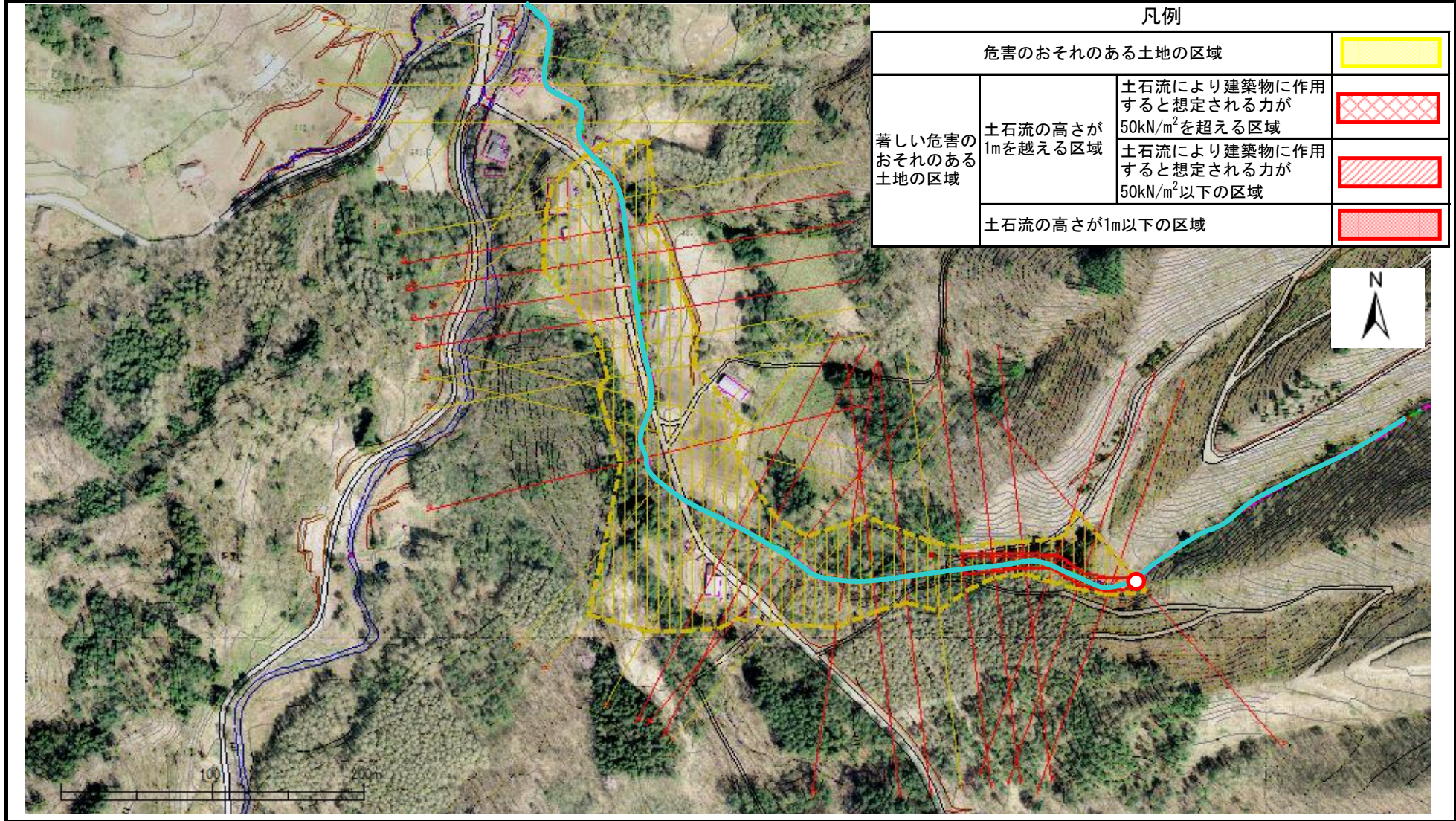
位置図(S=1:25,000)

# 土石流区域調査

様式3-1 危害のおそれのある土地、著しい危害のおそれのある土地の設定図

調査年度	平成15年度
調査位置	久慈市山根町細野

溪流番号	a041105	溪流名	細野の沢(4)	所在地	久慈市山根町細野
------	---------	-----	---------	-----	----------



凡例		
危害のおそれのある土地の区域		
	[Yellow hatched box]	
著しい危害のおそれのある土地の区域	土石流の高さが1mを超える区域 土石流により建築物に作用すると想定される力が50kN/m <sup>2</sup> を超える区域	[Red cross-hatched box]
	土石流の高さが1m以下の区域 土石流により建築物に作用すると想定される力が50kN/m <sup>2</sup> 以下の区域	[Red diagonal hatched box]
	土石流の高さが1m以下の区域	[Red dotted box]

# 土石流区域調査書

様式3-2 建築物に作用すると想定される衝撃に関する事項

調査年度 平成15年度

渓流の位置
渓流番号 a041105
渓流名 細野の沢(4)
所在地 久慈市山根町細野

横断測線番号	土石流の高さh(m)	土石流の流体力Fd(kN/m <sup>2</sup> )	建築物の耐力P2(kN/m <sup>2</sup> )	横断測線番号	土石流の高さh(m)	土石流の流体力Fd(kN/m <sup>2</sup> )	建築物の耐力P2(kN/m <sup>2</sup> )
No. 0	1.262	29.60	6.45	No. 27	0.746	5.15	9.75
No. 1	1.239	27.23	6.53	No. 28	0.768	4.61	9.52
No. 2	1.218	22.62	6.61	No. 29	0.770	4.57	9.49
No. 3	1.163	19.98	6.84	No. 30	0.683	5.81	10.52
No. 4	1.156	20.55	6.87	No. 31	0.913	7.18	8.25
No. 5	1.040	16.45	7.44	No. 32	0.712	5.46	10.15
No. 6	0.921	12.06	8.19	No. 33	0.719	5.35	10.06
No. 7	0.671	7.46	10.67	No. 34	0.725	5.26	9.98
No. 8	0.789	10.23	9.30	No. 35	0.890	7.92	8.42
No. 9	0.842	9.63	8.81	No. 36	0.887	7.61	8.45
No. 10	0.935	9.79	8.09	No. 37	0.934	7.36	8.10
No. 11	0.837	8.48	8.86	No. 38	0.981	7.94	7.79
No. 12	1.006	12.32	7.64	No. 39	0.971	8.50	7.85
No. 13	0.963	11.00	7.90	No. 40	0.938	6.43	8.07
No. 14	0.918	9.53	8.22	No. 41	1.055	7.15	7.36
No. 15	0.746	6.40	9.75	No. 42	0.830	3.83	8.91
No. 16	0.724	5.65	10.00	No. 43	0.894	3.10	8.39
No. 17	0.799	8.24	9.20	No. 44	1.083	6.20	7.22
No. 18	0.919	9.94	8.21	No. 45	1.074	4.80	7.26
No. 19	0.677	6.45	10.58	No. 46	1.067	4.93	7.30
No. 20	0.726	5.56	9.97	No. 47	0.875	3.31	8.54
No. 21	0.705	5.90	10.23	No. 48	0.818	3.80	9.03
No. 22	0.740	5.12	9.81	No. 49	1.088	4.92	7.19
No. 23	1.036	9.12	7.46	No. 50	0.948	4.19	8.00
No. 24	1.046	8.71	7.41	No. 51	0.987	4.30	7.75
No. 25	1.212	11.26	6.64	No. 52	0.952	5.45	7.98
No. 26	1.225	12.08	6.59	No. 53	0.933	5.40	8.11

# 土石流区域調書

様式3-2 建築物に作用すると想定される衝撃に関する事項

調査年度	平成15年度
所在地	久慈市山根町細野

渓流の位置	溪流番号	a041105	溪流名	細野の沢(4)	所在地	久慈市山根町細野
-------	------	---------	-----	---------	-----	----------

横断測線番号	土石流の高さh(m)	土石流の流体力Fd(kN/m <sup>2</sup> )	建築物の耐力P2(kN/m <sup>2</sup> )	横断測線番号	土石流の高さh(m)	土石流の流体力Fd(kN/m <sup>2</sup> )	建築物の耐力P2(kN/m <sup>2</sup> )
No. 54	0.876	3.31	8.53				
No. 55	0.923	2.94	8.18				
No. 56	0.867	3.32	8.60				
No. 57	0.819	3.72	9.01				
No. 58	1.234	5.20	6.55				
No. 59	0.884	3.22	8.47				
No. 60	0.899	3.11	8.36				
No. 61	0.911	3.03	8.26				
No. 62	0.925	2.93	8.16				
No. 63	0.933	2.87	8.11				