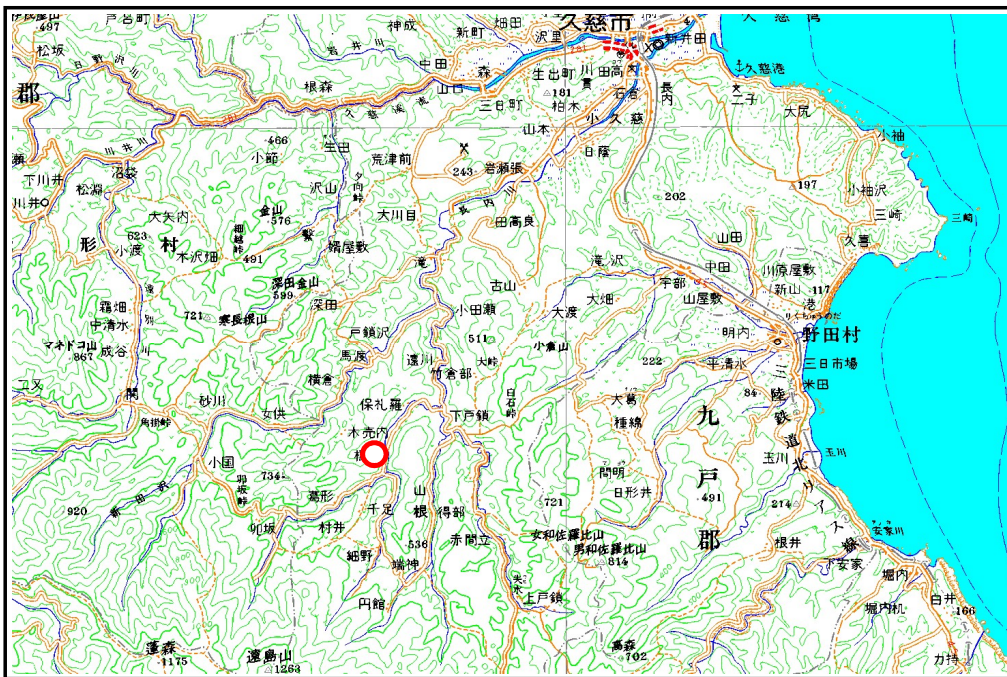


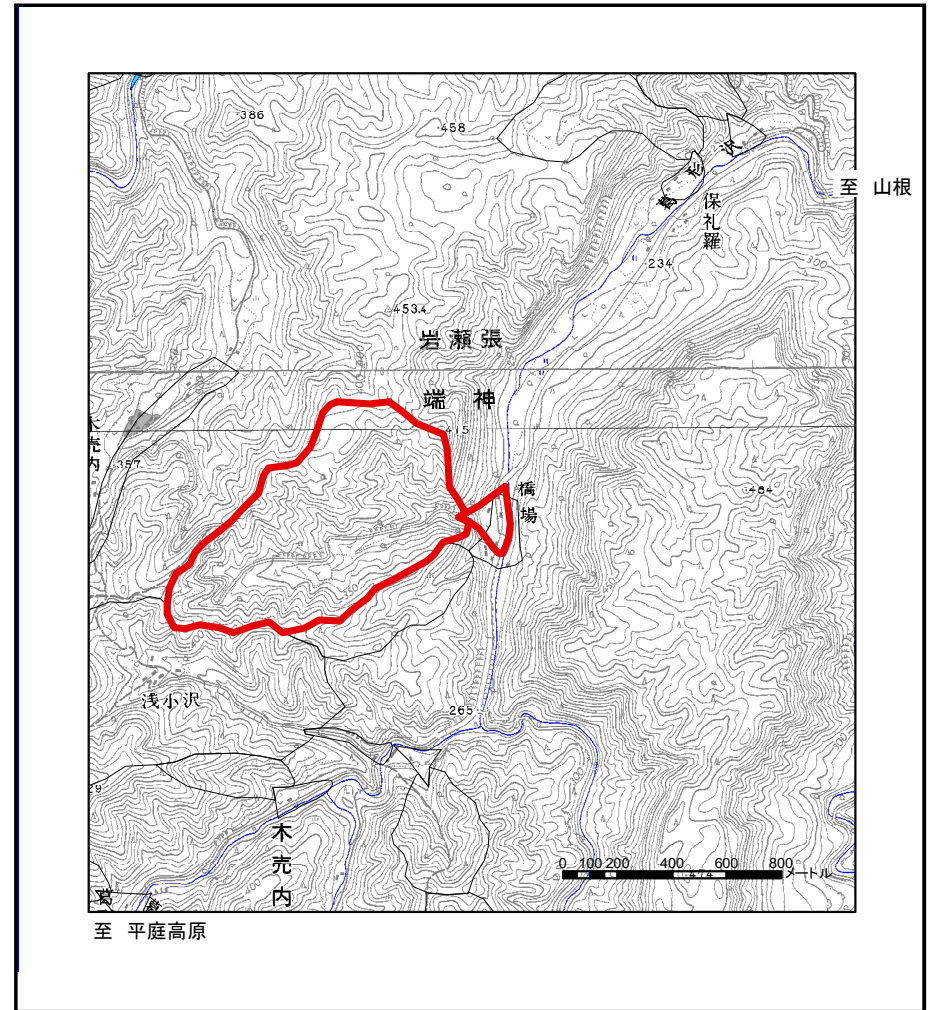
土砂災害防止に関する基礎調査(土石流)

表紙 位置,位置図

自然現象の種類	土石流
溪流番号	a041103
水系名	久慈川
河川名	長内川
溪流名	橋場の沢(2)
所在地	久慈市山根町木売内第9地割
調査機関	岩手県久慈地方振興局



位置図(S=1:200,000)



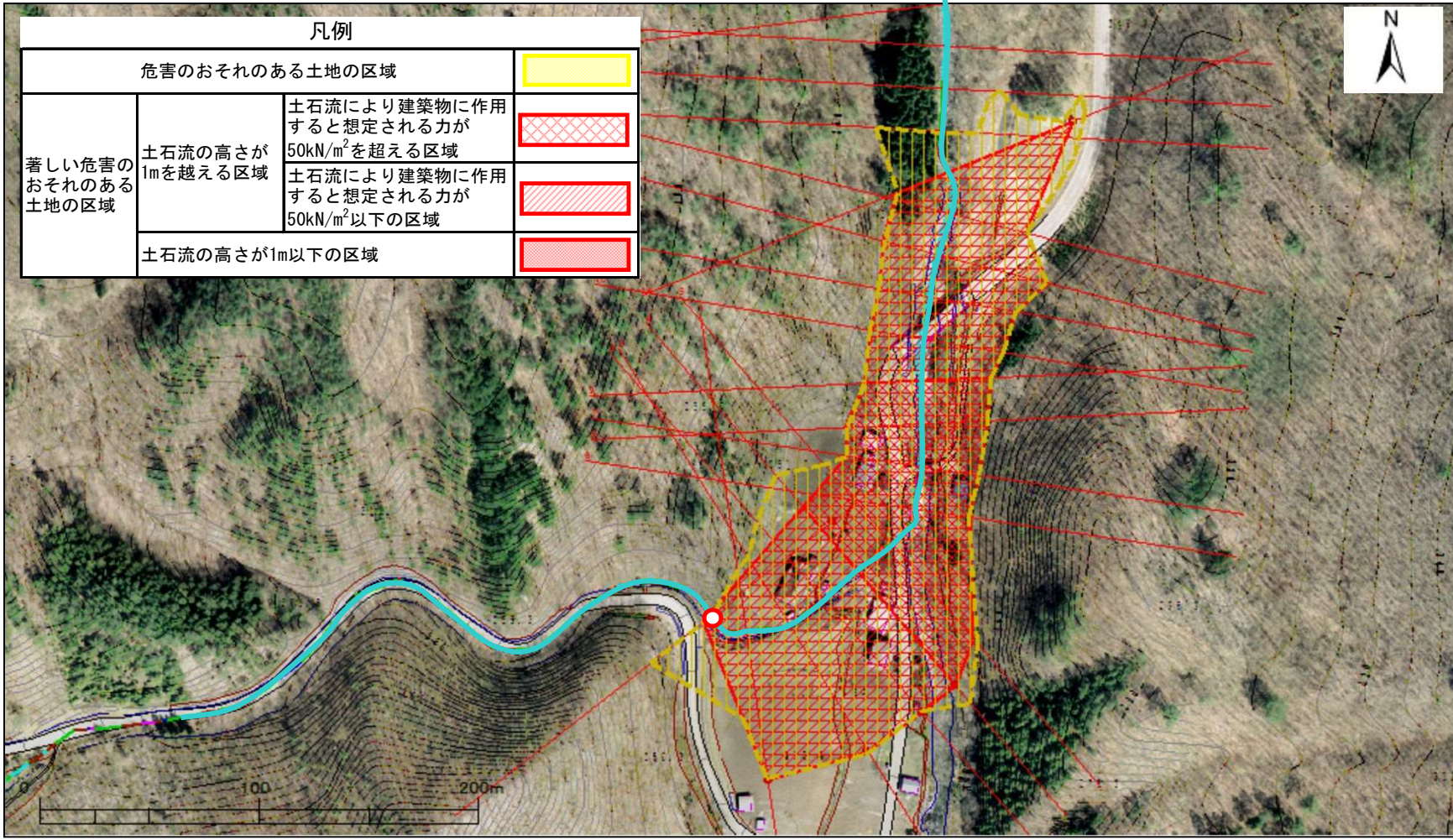
位置図(S=1:25,000)

土石流区域調査

様式3-1 危害のおそれのある土地、著しい危害のおそれのある土地の設定図

調査年度 平成15年度

溪流の位置 溪流番号 a041103
溪流名 橋場の沢(2)
所在地 久慈市山根町木売内第9地割



土石流区域調査

様式3-2 建築物に作用すると想定される衝撃に関する事項

調査年度	平成15年度
所在地	久慈市山根町木売内第9地割

溪流の位置	溪流番号	a041103	溪流名	橋場の沢(2)	所在地		
横断測線番号	土石流の高さh(m)	土石流の流体力Fd(kN/m ²)	建築物の耐力P2(kN/m ²)	横断測線番号	土石流の高さh(m)	土石流の流体力Fd(kN/m ²)	建築物の耐力P2(kN/m ²)
No. 0	1. 779898757	34. 81821661	5. 191639555				
No. 1	1. 740346578	36. 41880027	5. 255216989				
No. 2	1. 725684719	37. 04027609	5. 279809978				
No. 3	1. 750682934	35. 99002315	5. 238217439				
No. 4	1. 780136047	34. 60025029	5. 191269977				
No. 5	2. 388646067	54. 88401889	4. 601874054				
No. 6	3. 041932501	80. 9608203	4. 50255102				
No. 7	2. 86217072	70. 66756301	4. 50255102				
No. 8	2. 840027622	60. 87070146	4. 50255102				
No. 9	3. 034042087	59. 00962607	4. 50255102				
No. 10	3. 039933293	47. 57174583	4. 50255102				
No. 11	3. 097090739	36. 4736445	4. 50255102				
No. 12	2. 834860327	26. 86907356	4. 50255102				
No. 13	3. 350490036	29. 80544675	4. 50255102				
No. 14	2. 318353505	14. 26549913	4. 63984263				
No. 15	0	0	0				
No. 16	0	0	0				
No. 17	0	0	0				
No. 18	0	0	0				
No. 19	0	0	0				
No. 20	0	0	0				
No. 21	0	0	0				
No. 22	0	0	0				