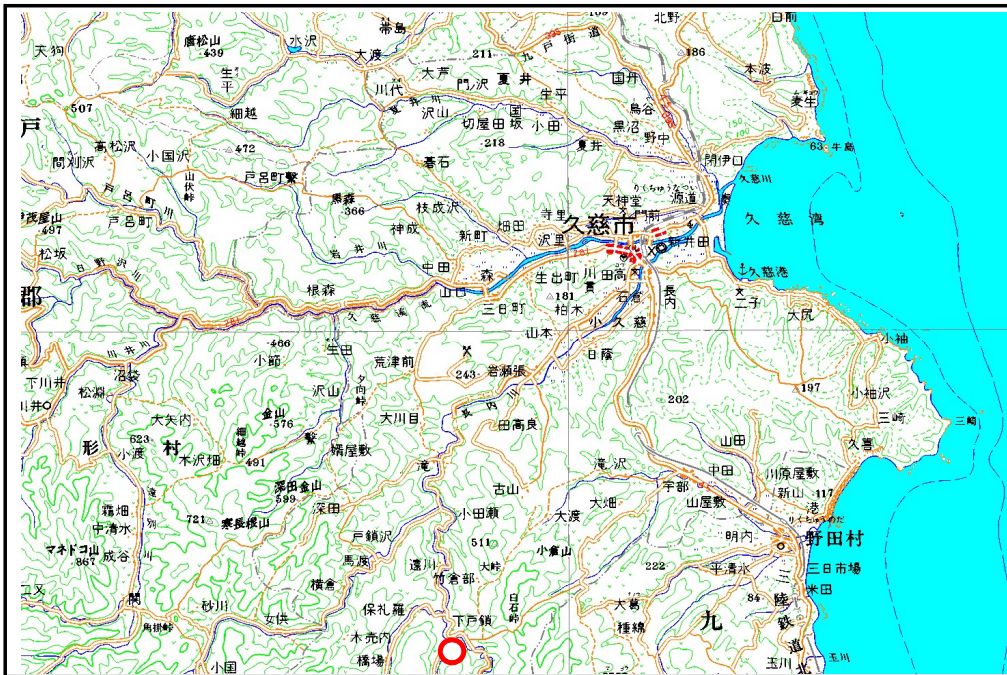


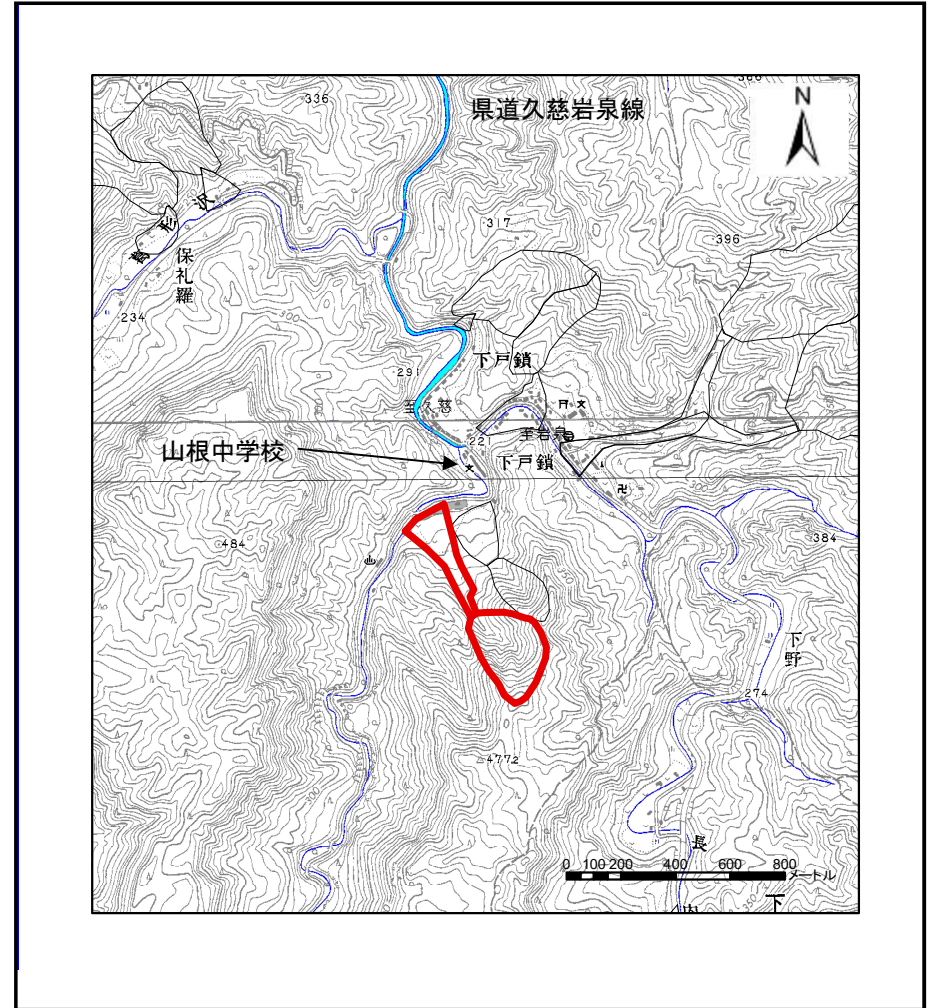
# 土砂災害防止に関する基礎調査(土石流)

表紙 位置,位置図

自然現象の種類	土石流
溪流番号	a041102
水系名	久慈川
河川名	長内川
溪流名	下戸鎖の沢(5)
所在地	久慈市山根町下戸鎖
調査機関	岩手県久慈地方振興局



位置図(S=1:200,000)



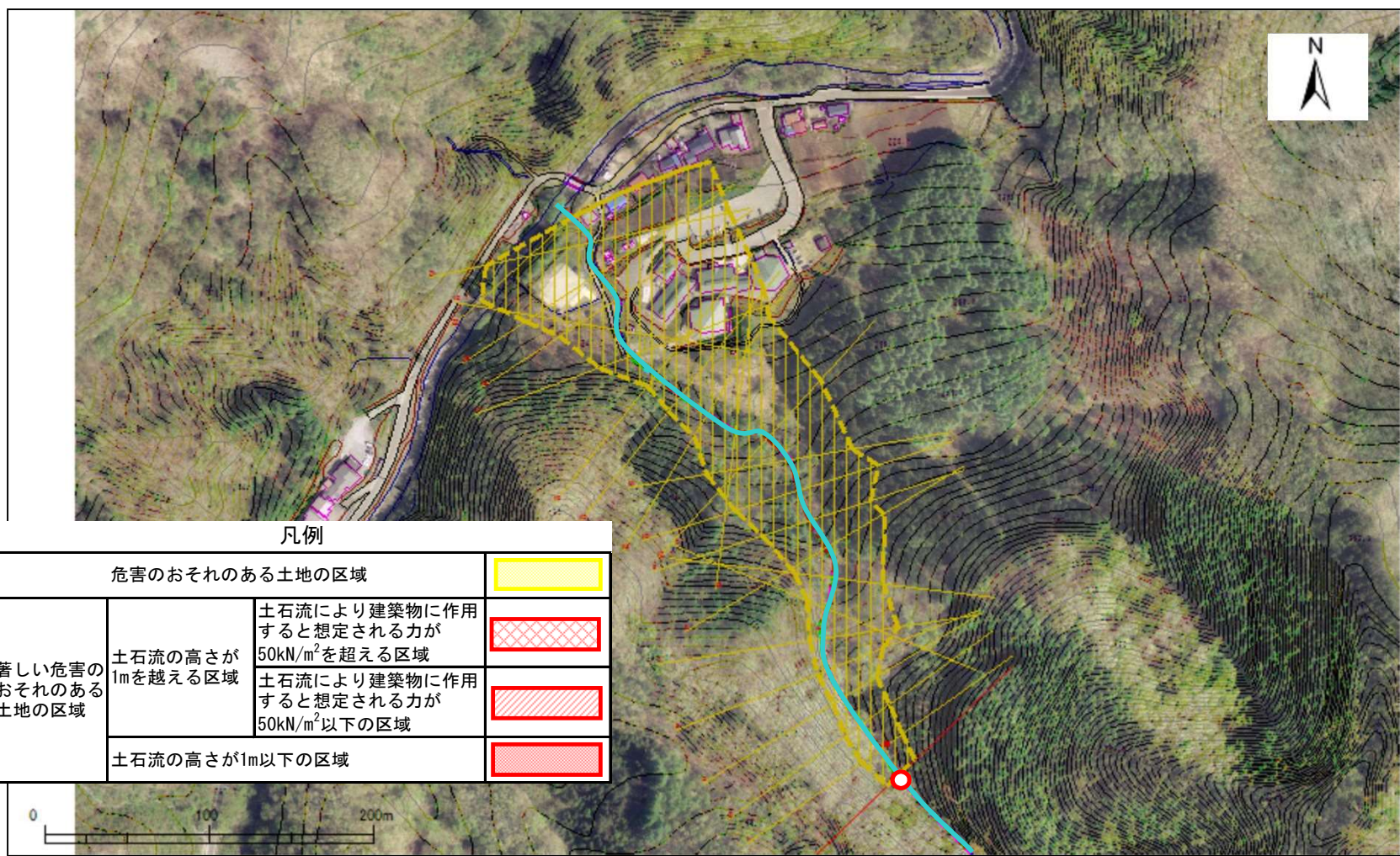
位置図(S=1:25,000)

# 土石流区域調査

様式3-1 危害のおそれのある土地、著しい危害のおそれのある土地の設定図

調査年度 平成15年度

溪流の位置 溪流番号 a041102 溪流名 下戸鎖の沢(5) 所在地 久慈市山根町下戸鎖



凡例

危害のおそれのある土地の区域		
著しい危害のおそれのある土地の区域	土石流の高さが1mを超える区域	
	土石流により建築物に作用すると想定される力が50kN/m <sup>2</sup> を超える区域	
	土石流の高さが1m以下の区域	

## 土 石 流 区 域 調 査

様式3-2 建築物に作用すると想定される衝撃に関する事項

調査年度 平成15年度

渓流の位置	渓流番号 <i>a041102</i>	渓流名 下戸鎖の沢(5)	所在地 久慈市山根町下戸鎖
-------	------------------------	-----------------	------------------

横断測線番号	土石流の高さh(m)	土石流の流体力Fd(kN/m <sup>2</sup> )	建築物の耐力P2(kN/m <sup>2</sup> )	横断測線番号	土石流の高さh(m)	土石流の流体力Fd(kN/m <sup>2</sup> )	建築物の耐力P2(kN/m <sup>2</sup> )
No. 0	0.470583592	19.5374317	14.62412763				
No. 1	0.269445176	7.563829587	24.57717031				
No. 2	0.206191764	4.17526201	31.74007071				
No. 3	0.266960608	4.654503903	24.79435022				
No. 4	0.356432501	6.093790878	18.88732898				
No. 5	0.234866296	3.064138168	28.01389246				
No. 6	0.23372209	2.890011871	28.14503437				
No. 7	0.233252898	2.802354743	28.19918308				
No. 8	0.232971417	2.740871064	28.23177317				
No. 9	0.23273315	2.679656116	28.25942166				
No. 10	0.232426599	2.572942515	28.29507739				
No. 11	0.229166541	2.646667097	28.68017586				
No. 12	0.226895209	2.699921179	28.9550333				
No. 13	0.226697231	2.704639005	28.97925241				
No. 14	0.274387639	3.639344211	24.15686717				
No. 15	0.227668277	2.911689319	28.86086633				
No. 16	0.34467112	5.157033552	19.48811843				
No. 17	0.321025157	4.455837745	20.82984537				
No. 18	0.235834509	2.713534608	27.9039177				
No. 19	0.238178039	2.628811804	27.64143593				
No. 20	0.238154217	2.614585748	27.64407807				
No. 21	0.238357587	2.316547829	27.6215394				
No. 22	0.361636627	4.088408109	18.634025				