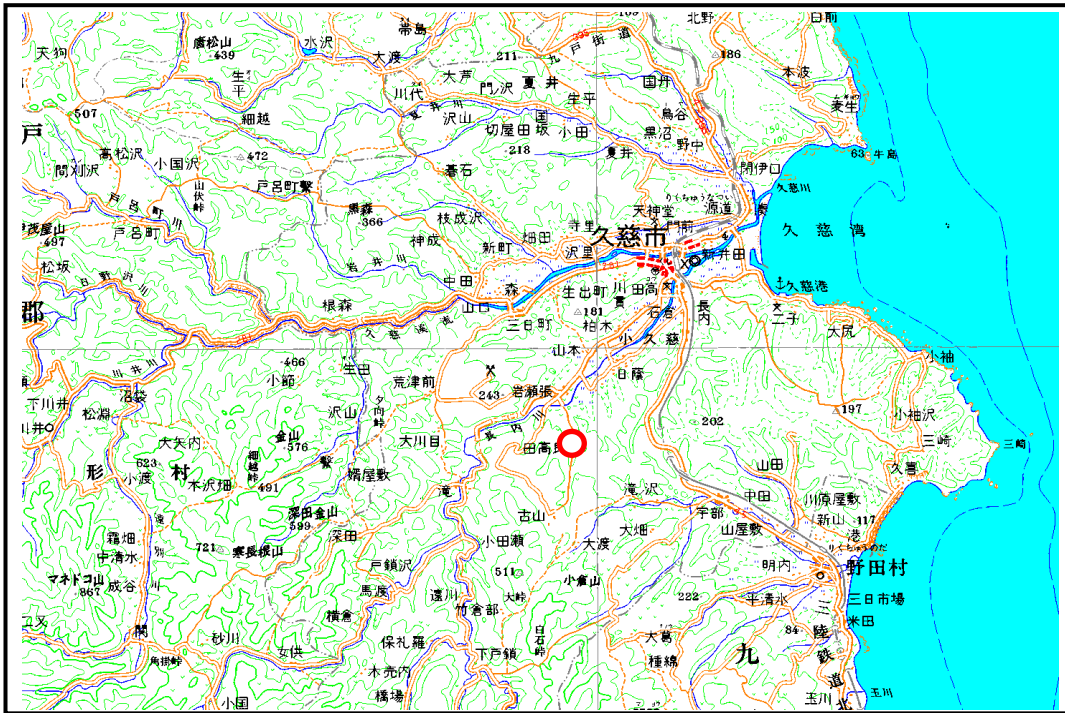


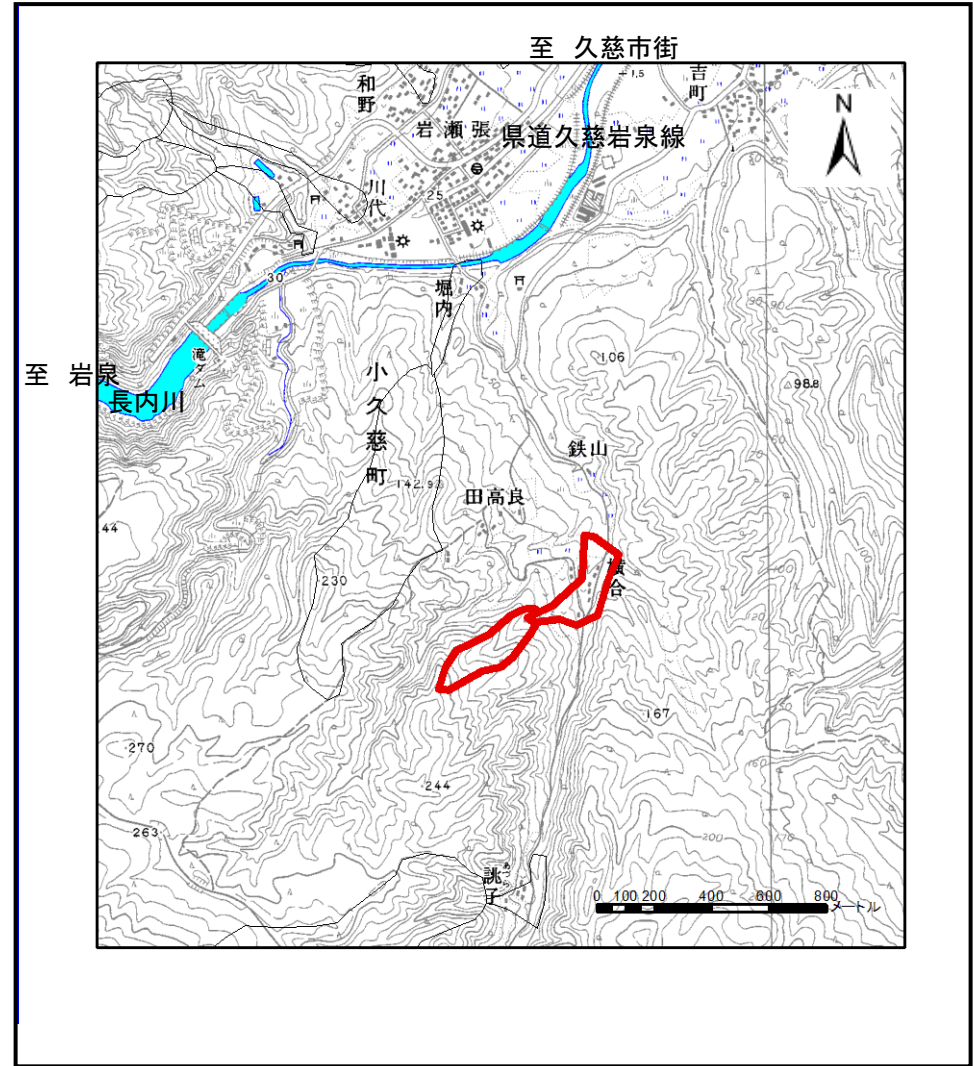
# 土砂災害防止に関する基礎調査(土石流)

表紙 位置,位置図

自然現象の種類	土石流
溪流番号	a032101
水系名	久慈川
河川名	長内川
溪流名	横合の沢
所在地	久慈市小久慈町
調査機関	岩手県久慈地方振興局



位置図(S=1:200,000)



位置図(S=1:25,000)







# 土石流区域調査

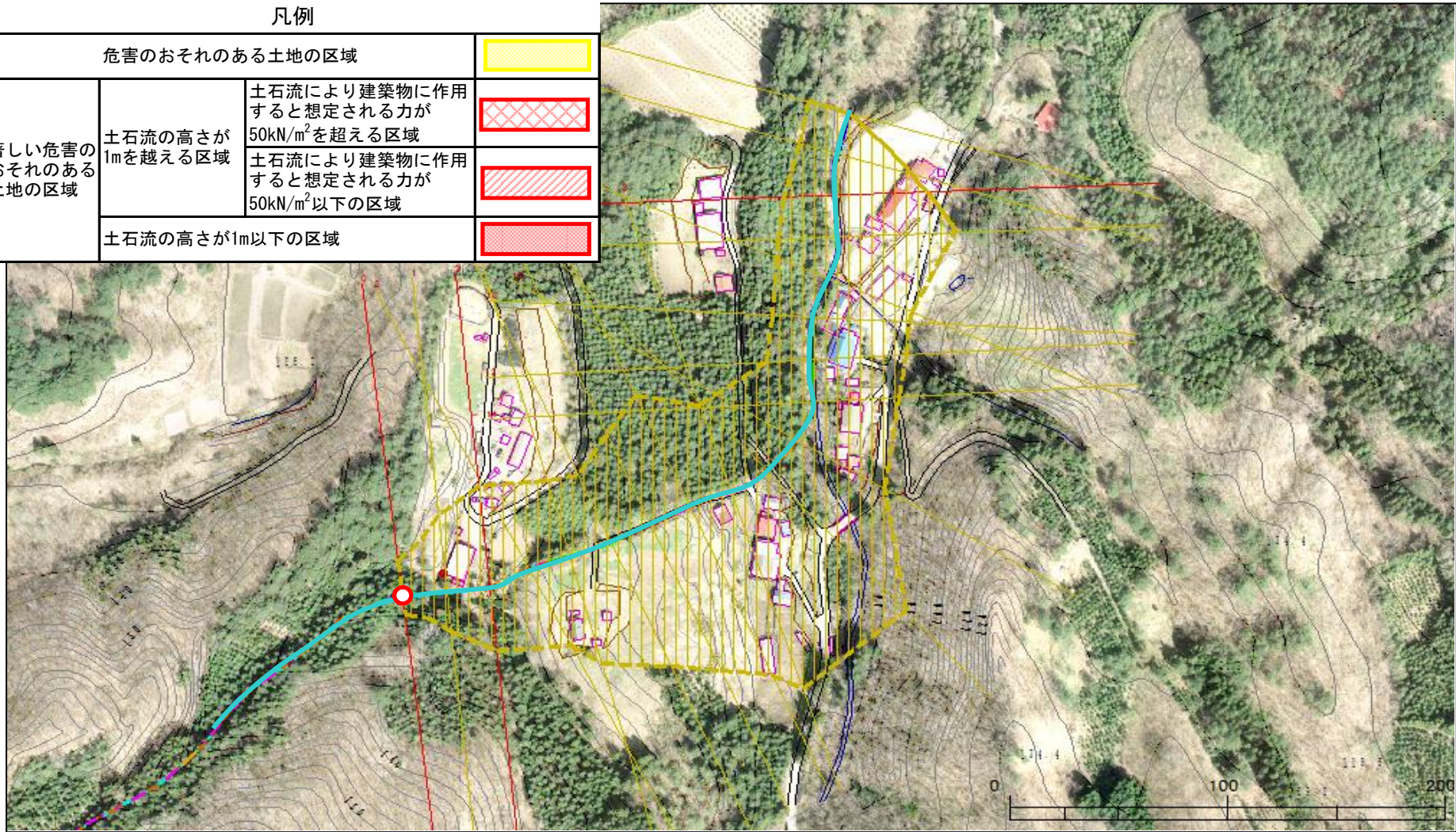
様式3-1 危害のおそれのある土地、著しい危害のおそれのある土地の設定図

調査年度	平成15年度
所在地	久慈市小久慈町

溪流の位置	溪流番号	a032101	溪流名	横合の沢	所在地	久慈市小久慈町
-------	------	---------	-----	------	-----	---------

### 凡例

危害のおそれのある土地の区域		
著しい危害のおそれのある土地の区域	土石流の高さが1mを超える区域	土石流により建築物に作用すると想定される力が50kN/m <sup>2</sup> を超える区域 
	土石流の高さが1m以下の区域	土石流により建築物に作用すると想定される力が50kN/m <sup>2</sup> 以下の区域 
	土石流の高さが1m以下の区域	



### 土石流区域調査書

様式3-2 建築物に作用すると想定される衝撃に関する事項

	調査年度	平成15年度
溪 流 の 位 置	渓流番号	a032101
	渓流名	横合の沢
	所在地	久慈市小久慈町

横断測線番号	土石流の高さh(m)	土石流の流体力Fd(kN/m <sup>2</sup> )	建築物の耐力P2(kN/m <sup>2</sup> )	横断測線番号	土石流の高さh(m)	土石流の流体力Fd(kN/m <sup>2</sup> )	建築物の耐力P2(kN/m <sup>2</sup> )
No. 0	0.66502199	22.77150745	10.75606646				
No. 1	0.436476684	11.45057537	15.66273189				
No. 2	0.531455241	14.80760344	13.10462885				
No. 3	0.435427032	11.39178181	15.69729789				
No. 4	0.412027047	9.610837702	16.51396183				
No. 5	0.396959476	8.419387432	17.09115149				
No. 6	0.385475518	7.421596446	17.56156414				
No. 7	0.439833493	8.903206146	15.55330513				
No. 8	0.416186786	8.594455844	16.36202582				
No. 9	0.415859418	8.607992421	16.3738721				
No. 10	0.402335297	9.19641772	16.88022808				
No. 11	0.398810614	9.359691704	17.01787503				
No. 12	0.403840341	9.127998481	16.8221894				
No. 13	0.415171724	8.636532749	16.39881856				
No. 14	0.504299768	10.32260267	13.73668898				
No. 15	0.532236326	10.42834255	13.08741395				
No. 16	0.695393637	13.91114077	10.34998774				
No. 17	0.603316289	10.05356624	11.70975463				
No. 18	0.44225878	4.902587684	15.47528635				