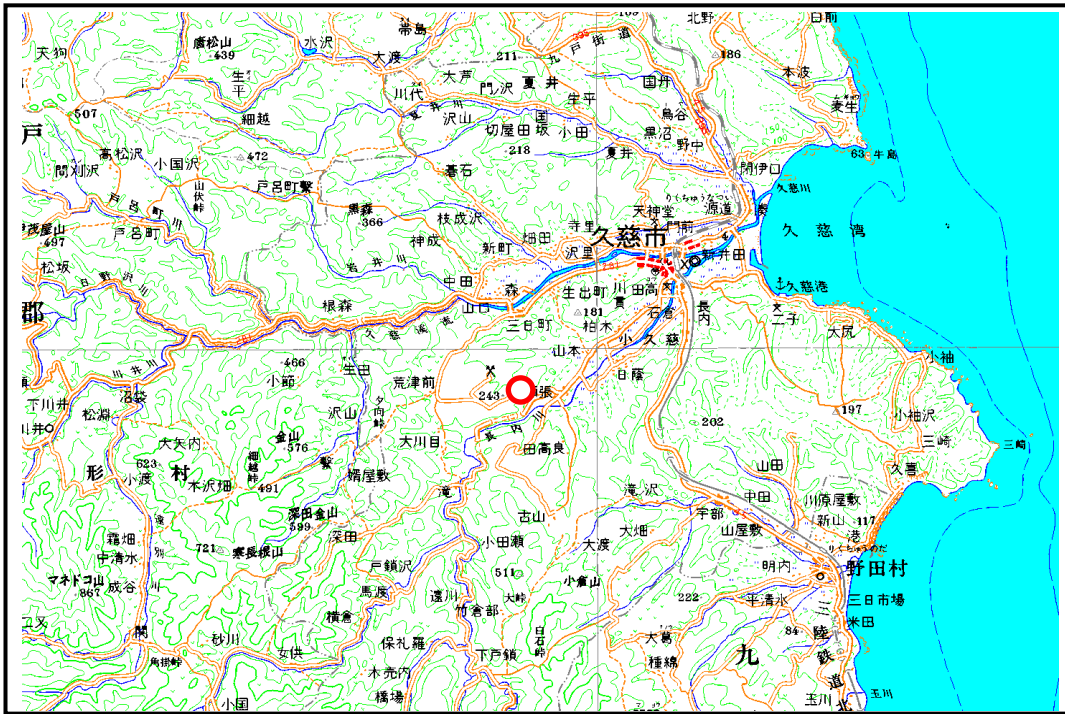


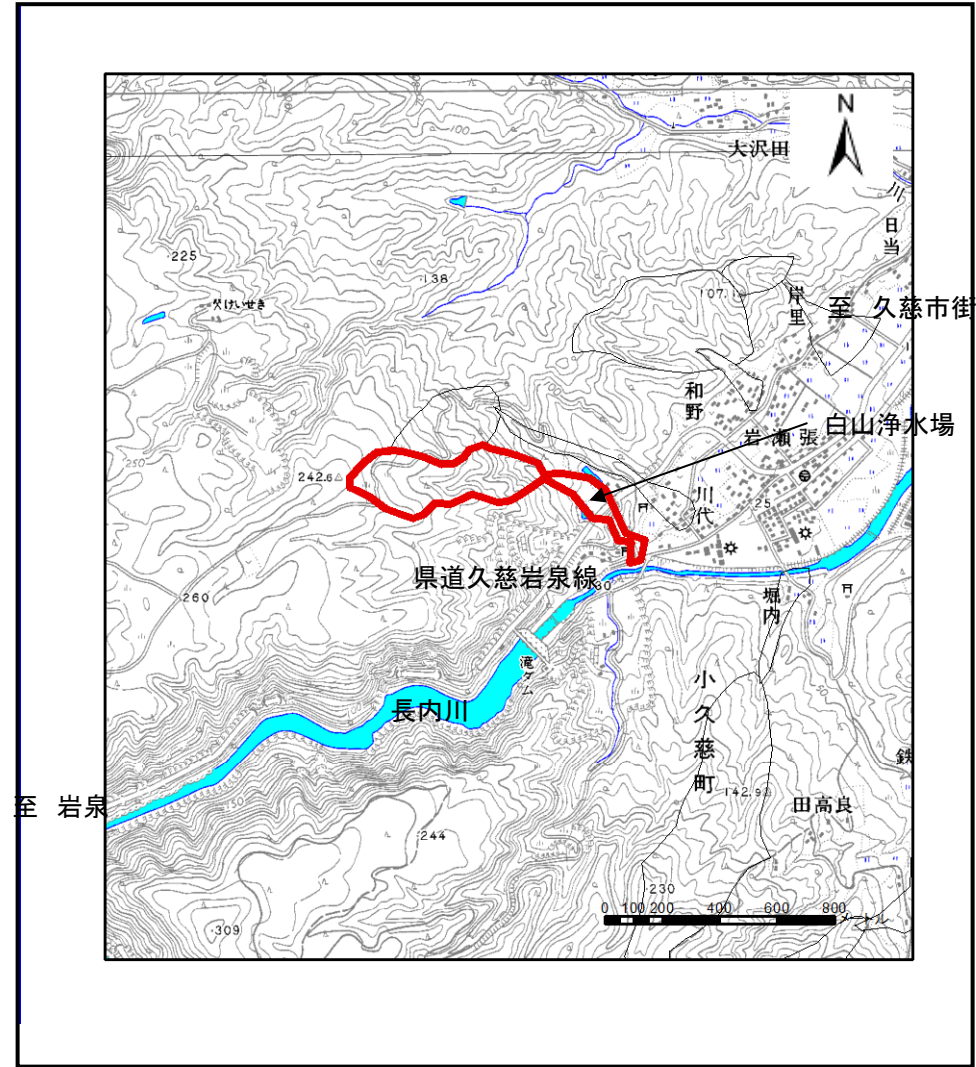
土砂災害防止に関する基礎調査(土石流)

表紙 位置,位置図

自然現象の種類	土石流
溪流番号	a032007
水系名	久慈川
河川名	長内川
溪流名	川代の沢
所在地	久慈市小久慈町
調査機関	岩手県久慈地方振興局



位置図(S=1:200,000)



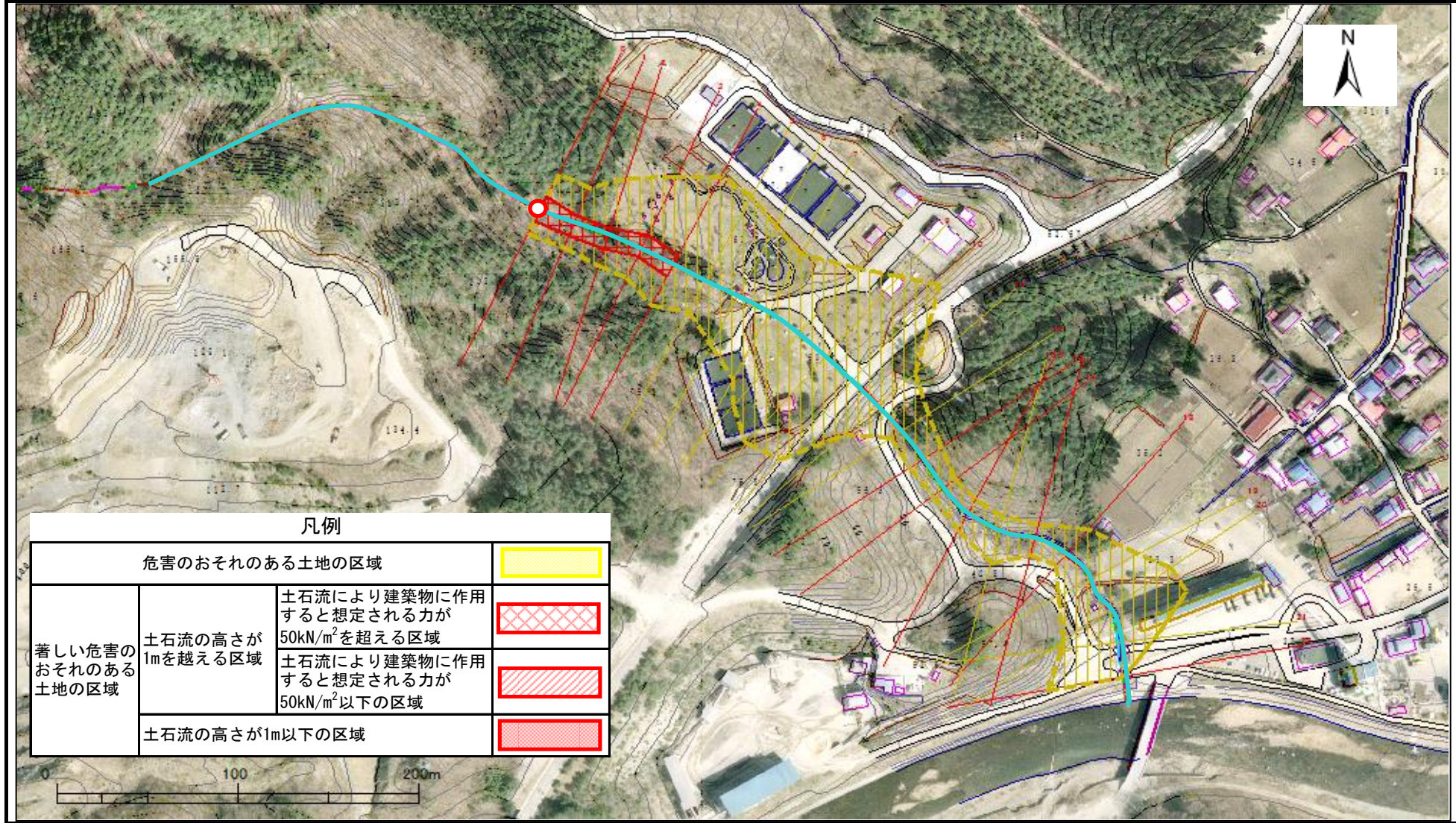
位置図(S=1:25,000)

土石流区域調査

様式3-1 危害のおそれのある土地、著しい危害のおそれのある土地の設定図

調査年度	平成15年度
所在地	久慈市小久慈町

溪流の位置	溪流番号	a032007	溪流名	川代の沢	所在地	久慈市小久慈町
-------	------	---------	-----	------	-----	---------



凡例

危害のおそれのある土地の区域		
著しい危害のおそれのある土地の区域	土石流の高さが1mを超える区域	土石流により建築物に作用すると想定される力が50kN/m ² を超える区域
	土石流の高さが1m以下の区域	土石流により建築物に作用すると想定される力が50kN/m ² 以下の区域
	土石流の高さが1m以下の区域	

土石流区域調書

様式3-2 建築物に作用すると想定される衝撃に関する事項

調査年度 平成15年度

渓流の位置	渓流番号	a032007	渓流名	川代の沢	所在地	久慈市小久慈町
-------	------	---------	-----	------	-----	---------

横断測線番号	土石流の高さh(m)	土石流の流体力Fd(kN/m ²)	建築物の耐力P2(kN/m ²)	横断測線番号	土石流の高さh(m)	土石流の流体力Fd(kN/m ²)	建築物の耐力P2(kN/m ²)
No. 0	0.723178585	25.98755338	10.00903702				
No. 1	0.69988495	20.72362647	10.29299528				
No. 2	0.639537009	15.45766551	11.12722347				
No. 3	0.587422306	12.0927037	11.98845326				
No. 4	0.603592159	12.58717176	11.70504897				
No. 5	0.589475692	11.5030133	11.95158848				
No. 6	0.486107676	8.024358989	14.20007529				
No. 7	0.481167948	6.594240988	14.33201106				
No. 8	0.482359327	5.703284162	14.29994067				
No. 9	0.48724726	4.966186697	14.17002153				
No. 10	0.498650347	4.166710359	13.87693289				
No. 11	0.461092342	4.873149616	14.89758878				
No. 12	0.573676304	9.153456001	12.24213995				
No. 13	0.663117827	10.88685128	10.7827923				
No. 14	0.822398008	13.60822308	8.984267798				
No. 15	0.719636389	10.83713085	10.05100315				
No. 16	0.459227442	6.301499373	14.95266085				
No. 17	0.787551617	14.05462525	9.313857594				
No. 18	0.732002673	13.59476426	9.906305284				
No. 19	0.444425776	6.728233939	15.40630254				
No. 20	0.437132599	6.954616267	15.64121692				
No. 21	0.47045229	6.004383042	14.62783474				
No. 22	0.936358742	8.900158476	8.083646252				