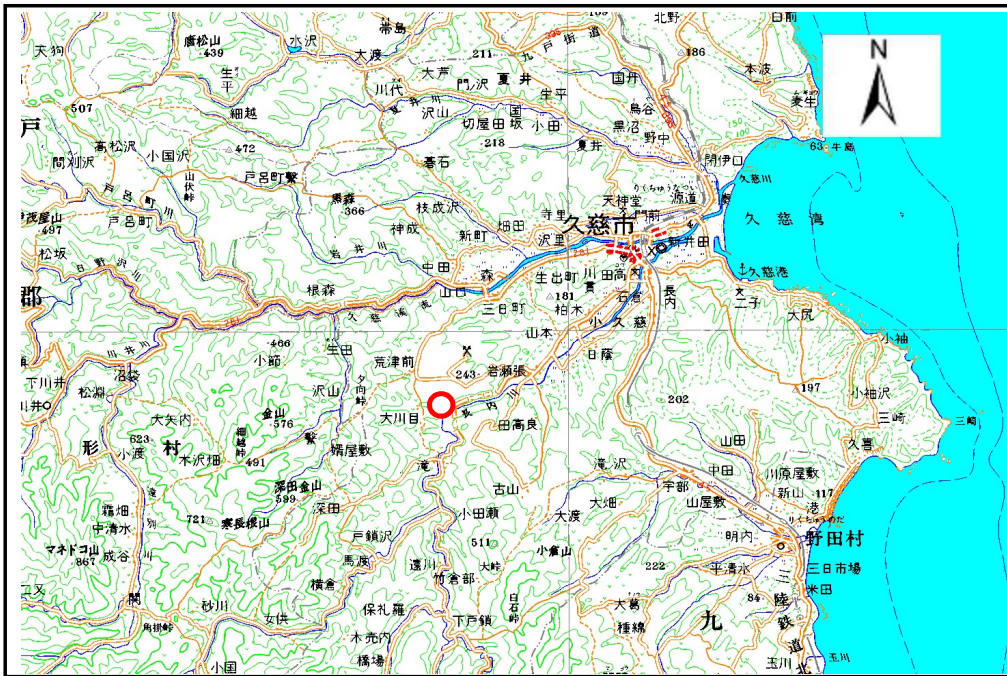


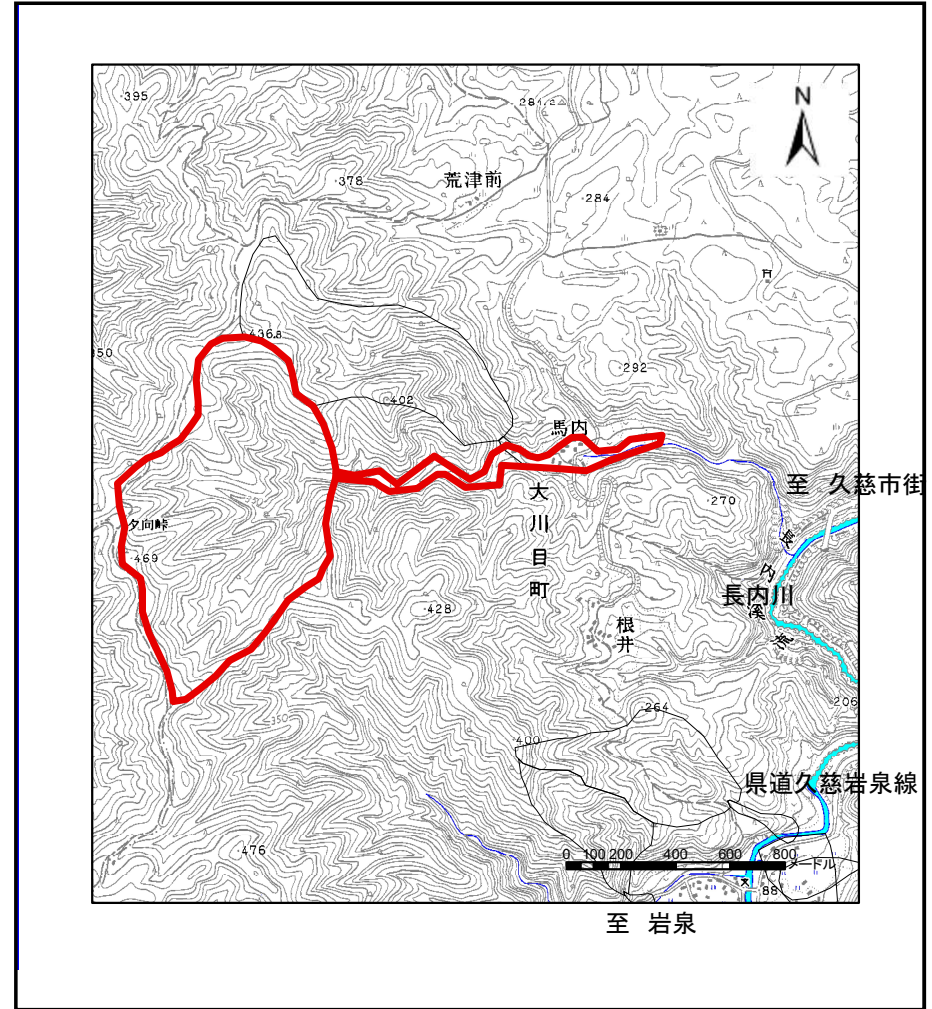
土砂災害防止に関する基礎調査(土石流)

表紙 位置,位置図

自然現象の種類	土石流
溪流番号	a032005
水系名	久慈川
河川名	長内川
溪流名	馬内の沢
所在地	久慈市大川目町
調査機関	岩手県久慈地方振興局



位置図(S=1:200,000)



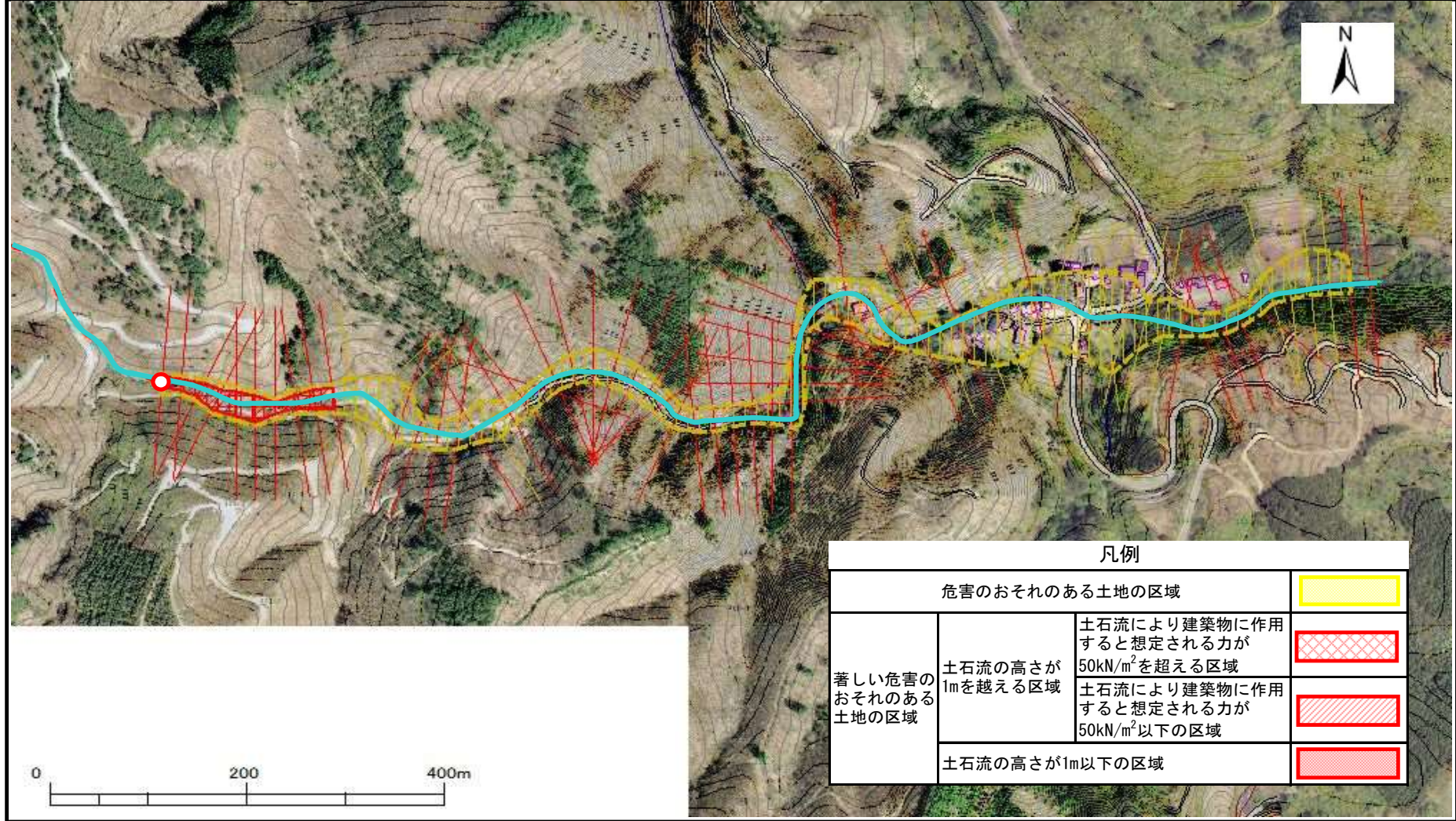
位置図(S=1:25,000)

土石流区域調査

様式3-1 危害のおそれのある土地、著しい危害のおそれのある土地の設定図

調査年度 平成15年度

溪流の位置 溪流番号 a032005 溪流名 馬内の沢 所在地 久慈市大川目町



凡例		
危害のおそれのある土地の区域		
著しい危害のおそれのある土地の区域	土石流の高さが1mを超える区域	土石流により建築物に作用すると想定される力が50kN/m ² を超える区域
		土石流により建築物に作用すると想定される力が50kN/m ² 以下の区域
	土石流の高さが1m以下の区域	

土石流区域調査

様式3-2 建築物に作用すると想定される衝撃に関する事項

調査年度 平成15年度

溪流の位置	溪流番号	a032005	溪流名	馬内の沢	所在地	久慈市大川目町	
横断測線番号	土石流の高さh(m)	土石流の流体力Fd(kN/m ²)	建築物の耐力P2(kN/m ²)	横断測線番号	土石流の高さh(m)	土石流の流体力Fd(kN/m ²)	建築物の耐力P2(kN/m ²)
No. 0	1. 57174846	40. 09339477	5. 575387795	No. 27	1. 134678567	16. 0164619	6. 967053206
No. 1	1. 507904338	38. 90270107	5. 720778554	No. 28	1. 104176472	16. 8068763	7. 110939123
No. 2	1. 369674224	34. 22277119	6. 092332659	No. 29	1. 200980145	13. 2053699	6. 681638199
No. 3	1. 072172285	15. 28555525	7. 271436824	No. 30	1. 287246343	13. 07285287	6. 358554332
No. 4	0. 986433903	13. 67836022	7. 756574498	No. 31	1. 252115039	12. 32976308	6. 484140682
No. 5	0. 967293689	13. 25810979	7. 877376119	No. 32	1. 369279448	17. 63163225	6. 093520486
No. 6	1. 568345972	22. 25490076	5. 582767941	No. 33	1. 301393782	17. 01039785	6. 310130128
No. 7	1. 39478664	21. 32304139	6. 018370099	No. 34	1. 165754316	15. 78827211	6. 828855474
No. 8	1. 122338348	15. 95919011	7. 024244656	No. 35	0. 758974881	9. 720396675	9. 607490568
No. 9	1. 020552646	14. 05916937	7. 553117166	No. 36	1. 222299661	17. 79639691	6. 597068355
No. 10	1. 034627567	7. 308225569	7. 47333495	No. 37	1. 414358657	22. 18193911	5. 962839782
No. 11	0. 958311027	6. 097135155	7. 935826854	No. 38	1. 444988666	23. 0868348	5. 879468285
No. 12	0. 894606758	6. 996396989	8. 385840668	No. 39	1. 456071654	23. 33725806	5. 850321334
No. 13	1. 109425597	14. 76815528	7. 085567293	No. 40	1. 505237346	23. 44548104	5. 727182029
No. 14	1. 12149242	15. 20586273	7. 028215174	No. 41	1. 083090875	14. 06786753	7. 215533632
No. 15	0. 99598405	11. 98130998	7. 698134634	No. 42	1. 200736293	12. 43999416	6. 682624703
No. 16	1. 124932969	9. 179517954	7. 012106694	No. 43	1. 131838221	11. 12495432	6. 980097043
No. 17	1. 121041897	7. 515299622	7. 030332437	No. 44	0. 90773643	6. 795466291	8. 28767174
No. 18	0. 958311027	6. 097135155	7. 935826854	No. 45	1. 110204668	8. 71649705	7. 081823724
No. 19	1. 245197553	16. 05631006	6. 509805134	No. 46	1. 244245355	10. 62573949	6. 513362792
No. 20	1. 156600693	17. 14325515	6. 8687216	No. 47	0. 91077433	6. 750209166	8. 265379337
No. 21	1. 069860766	16. 51228652	7. 283429044	No. 48	1. 359541864	9. 946844738	6. 123071631
No. 22	1. 150270391	16. 8156132	6. 896696951	No. 49	0. 917203474	6. 655909548	8. 218711334
No. 23	1. 110330836	11. 64474685	7. 081217997	No. 50	1. 315303809	10. 56845665	6. 263666038
No. 24	1. 161560196	13. 32332905	6. 847036611	No. 51	0. 912146017	6. 729922469	8. 25536469
No. 25	1. 122589085	13. 77403818	7. 023069018	No. 52	0. 849159671	7. 7653328	8. 750138171
No. 26	1. 073410207	13. 9506874	7. 265037244	No. 53	0. 848478853	7. 777799585	8. 755904506

土石流区域調査

様式3-2 建築物に作用すると想定される衝撃に関する事項

調査年度 平成15年度

渓流の位置	渓流番号	a032005	渓流名	馬内の沢	所在地	久慈市大川目町	
横断測線番号	土石流の高さh(m)	土石流の流体力Fd(kN/m ²)	建築物の耐力P2(kN/m ²)	横断測線番号	土石流の高さh(m)	土石流の流体力Fd(kN/m ²)	建築物の耐力P2(kN/m ²)
No. 54	0.828703789	8.1534262	8.927687948				
No. 55	0.860645062	7.559457506	8.654288902				
No. 56	0.861771685	7.539704963	8.645029927				
No. 57	0.955221564	6.136638734	7.956198047				
No. 58	0.873940434	7.331201008	8.54660596				
No. 59	0.954745098	6.14276525	7.959352114				
No. 60	0.873605261	7.336827552	8.549278687				
No. 61	0.852895107	7.697461893	8.718670291				
No. 62	1.215040821	10.46006669	6.625494256				
No. 63	1.278671406	10.82965041	6.388493549				
No. 64	1.422151035	10.48986892	5.941228397				
No. 65	1.533734296	11.14940071	5.660161497				
No. 66	1.473707471	10.81541501	5.805015806				
No. 67	0.890483892	7.029421483	8.41729118				
No. 68	0.968966289	5.890006924	7.866618609				
No. 69	0.924586417	6.46901448	8.165958383				
No. 70	1.024886004	4.922144159	7.528305306				
No. 71	1.424311105	6.657684149	5.935286813				
No. 72	1.533479626	6.582327365	5.660746968				