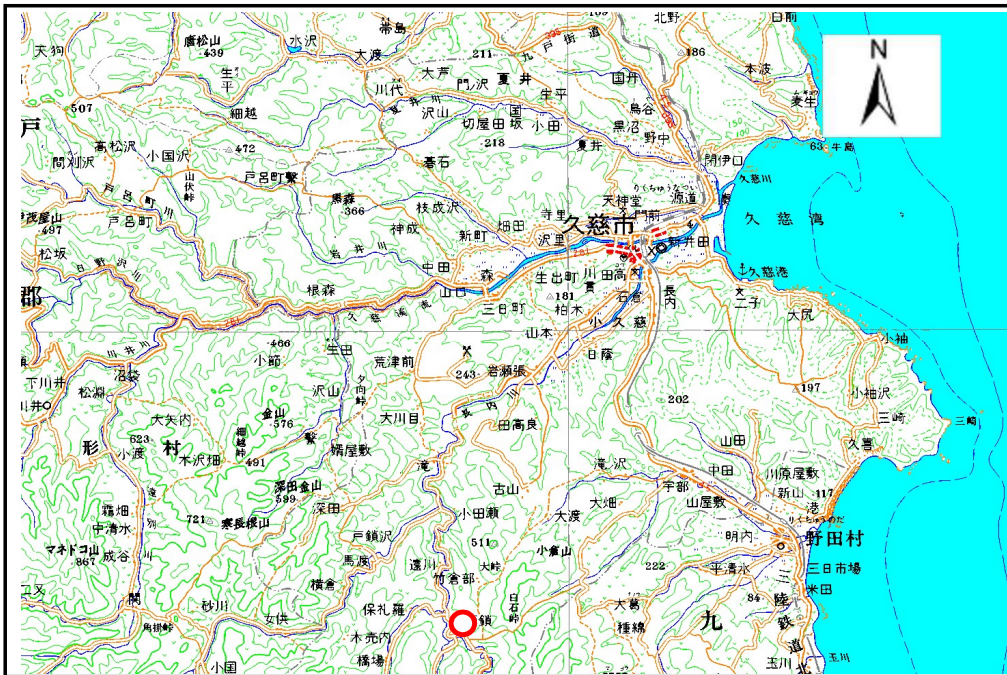


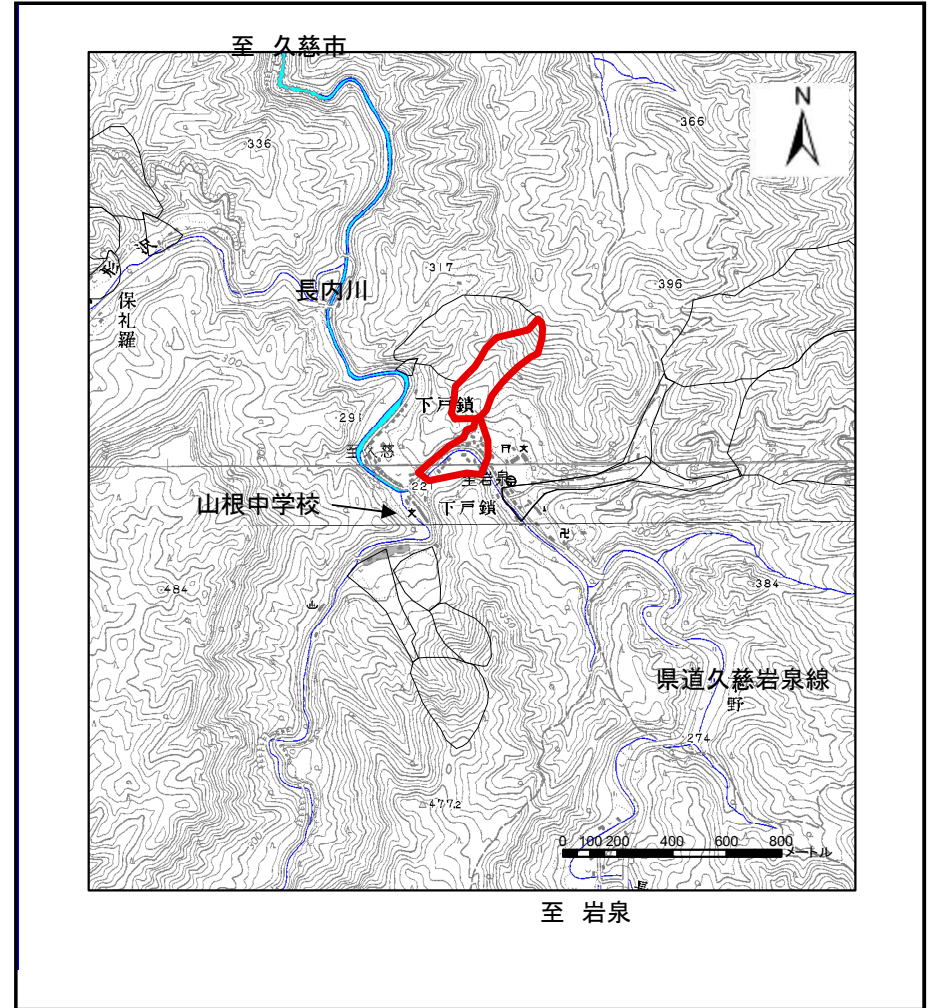
# 土砂災害防止に関する基礎調査(土石流)

表紙 位置,位置図

自然現象の種類	土石流
溪流番号	a032002
水系名	久慈川
河川名	長内川
溪流名	下戸鎖の沢(2)
所在地	久慈市山根町下戸鎖
調査機関	岩手県久慈地方振興局



位置図(S=1:200,000程度)



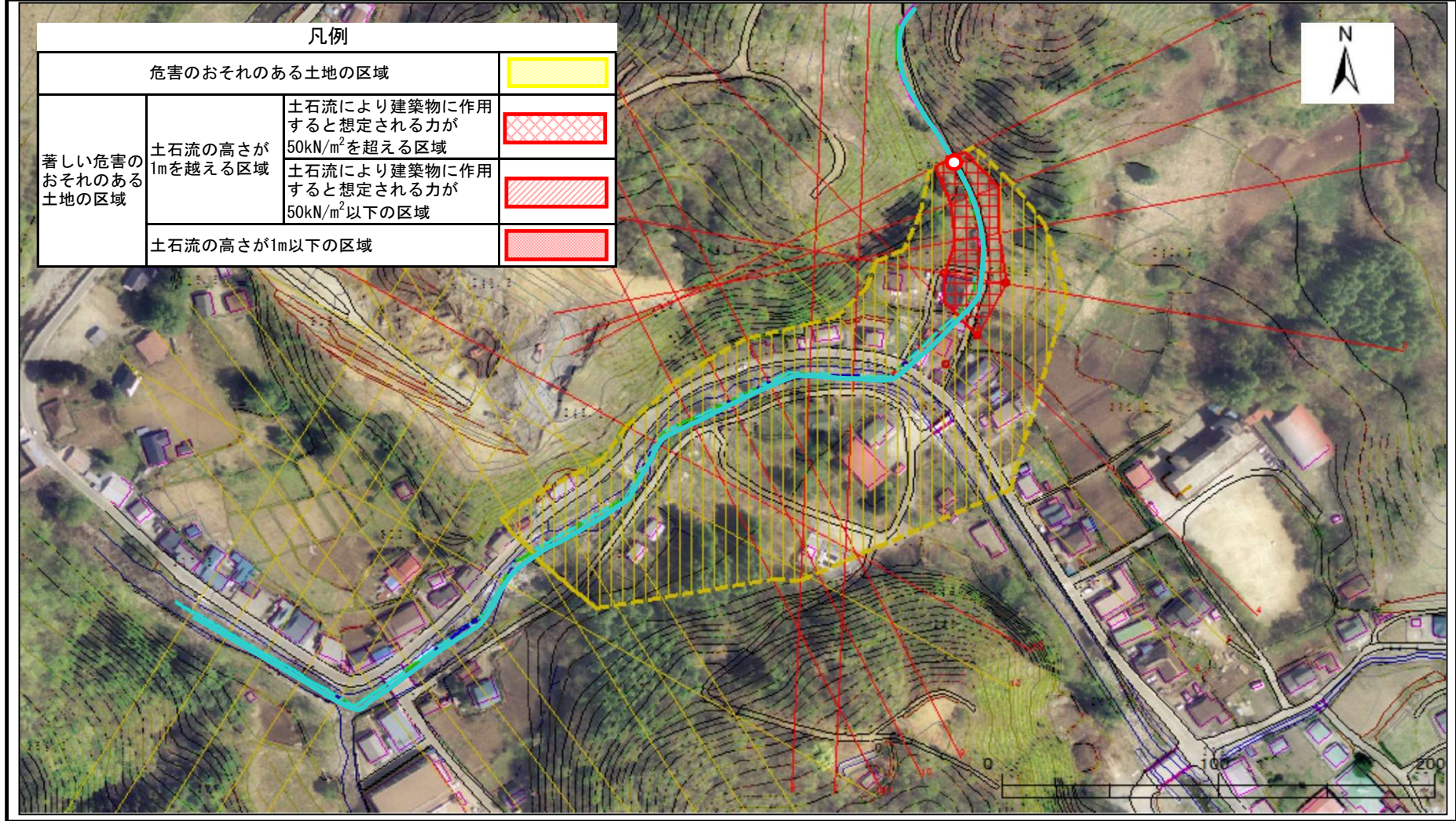
位置図(S=1:25,000)

# 土石流区域調査

様式3-1 危害のおそれのある土地、著しい危害のおそれのある土地の設定図

調査年度 平成15年度

溪流の位置 溪流番号 a032002 溪流名 下戸鎖の沢(2) 所在地 久慈市山根町下戸鎖



# 土石流区域調査

様式3-2 建築物に作用すると想定される衝撃に関する事項

調査年度	平成15年度
所在地	久慈市山根町下戸鎖

溪流の位置	溪流番号	a032002	溪流名	下戸鎖の沢(2)	所在地	久慈市山根町下戸鎖
-------	------	---------	-----	----------	-----	-----------

横断測線番号	土石流の高さh(m)	土石流の流体力Fd(kN/m <sup>2</sup> )	建築物の耐力P2(kN/m <sup>2</sup> )	横断測線番号	土石流の高さh(m)	土石流の流体力Fd(kN/m <sup>2</sup> )	建築物の耐力P2(kN/m <sup>2</sup> )
No. 0	0.92764337	24.88508862	8.144373394				
No. 1	0.708942726	16.75869866	10.18030538				
No. 2	0.751172525	17.47568478	9.691662431				
No. 3	0.618695154	13.12012802	11.45393912				
No. 4	0.613122922	12.41949016	11.54512101				
No. 5	0.606097481	11.41634459	11.66251367				
No. 6	0.603280819	10.94825107	11.71035998				
No. 7	1.039025411	21.2124571	7.448878385				
No. 8	0.95208641	17.03505315	7.977012891				
No. 9	0.880544707	12.86749517	8.494374773				
No. 10	0.865074152	10.73929013	8.618033691				
No. 11	0.951349843	10.33516403	7.981924046				
No. 12	1.020514149	9.576492939	7.553338599				
No. 13	0.946869366	6.754022511	8.011971467				
No. 14	0.862315801	4.988942831	8.640567215				
No. 15	0.839277691	3.577390062	8.834788884				
No. 16	0.904932029	2.905411179	8.308389759				
No. 17	0.91470877	2.825101149	8.236738366				
No. 18	1.090401529	3.546761509	7.178775615				
No. 19	1.152717221	4.059836448	6.885843995				
No. 20	1.280815502	4.432328728	6.380965174				
No. 21	1.315126448	5.019700747	6.264251467				
No. 22	0.909046444	2.929092257	8.278039609				
No. 23	0.916477565	2.881784617	8.223946233				
No. 24	0.933799011	2.757649438	8.101358566				
No. 25	0.950362038	2.637457216	7.988522943				
No. 26	1.184200636	3.209801998	6.750564371				