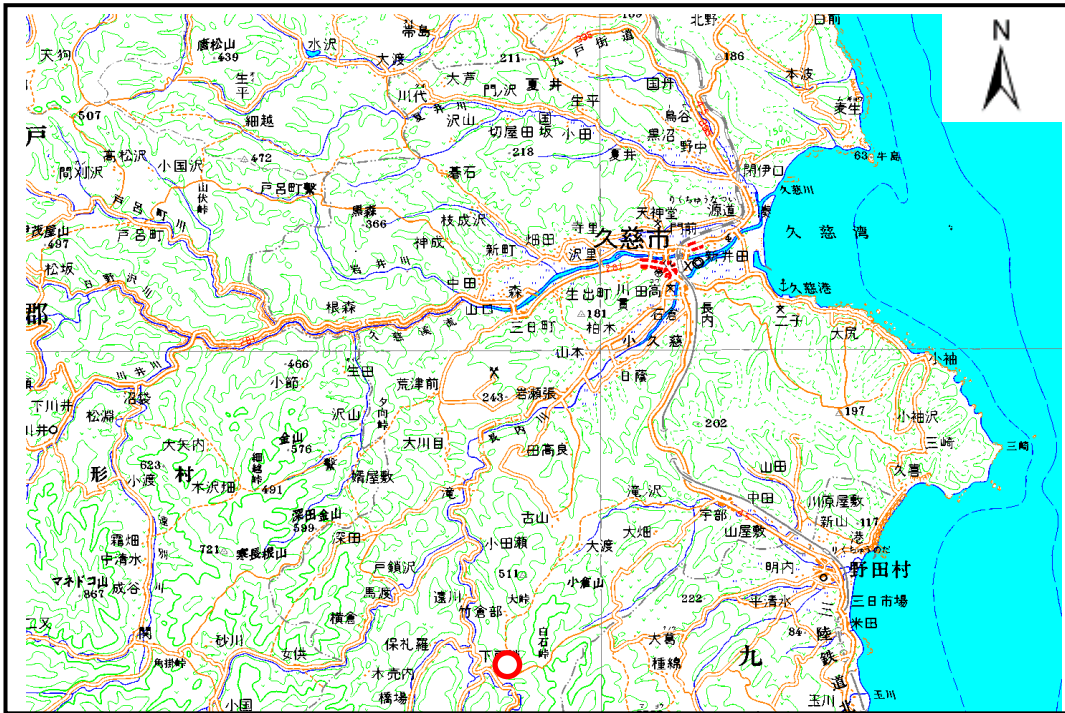
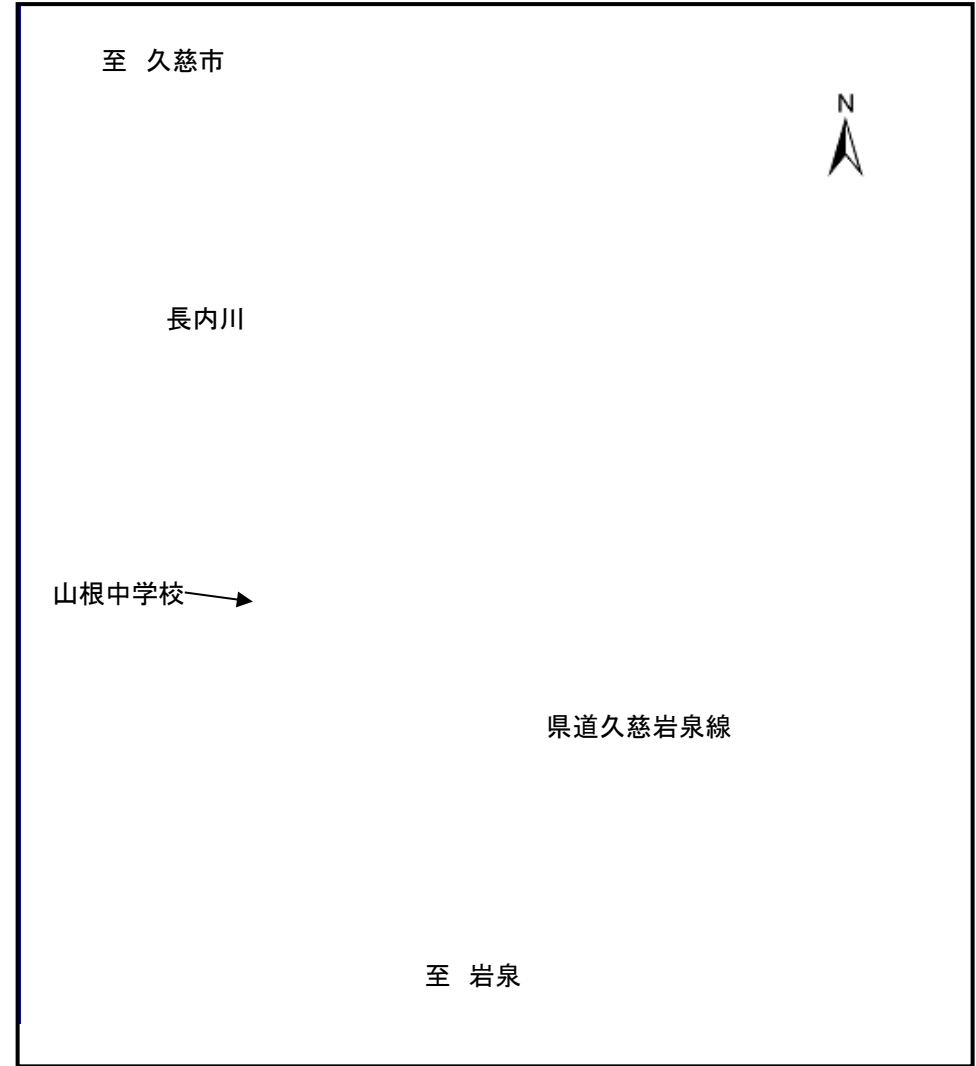


# 土砂災害防止に関する基礎調査(土石流)

表紙 位置,位置図

自然現象の種類	土石流
溪流番号	a032001
水系名	久慈川
河川名	長内川
溪流名	下戸鎖の沢
所在地	久慈市山根町下戸鎖
調査機関	岩手県久慈地方振興局



位置図(S=1:200,000)

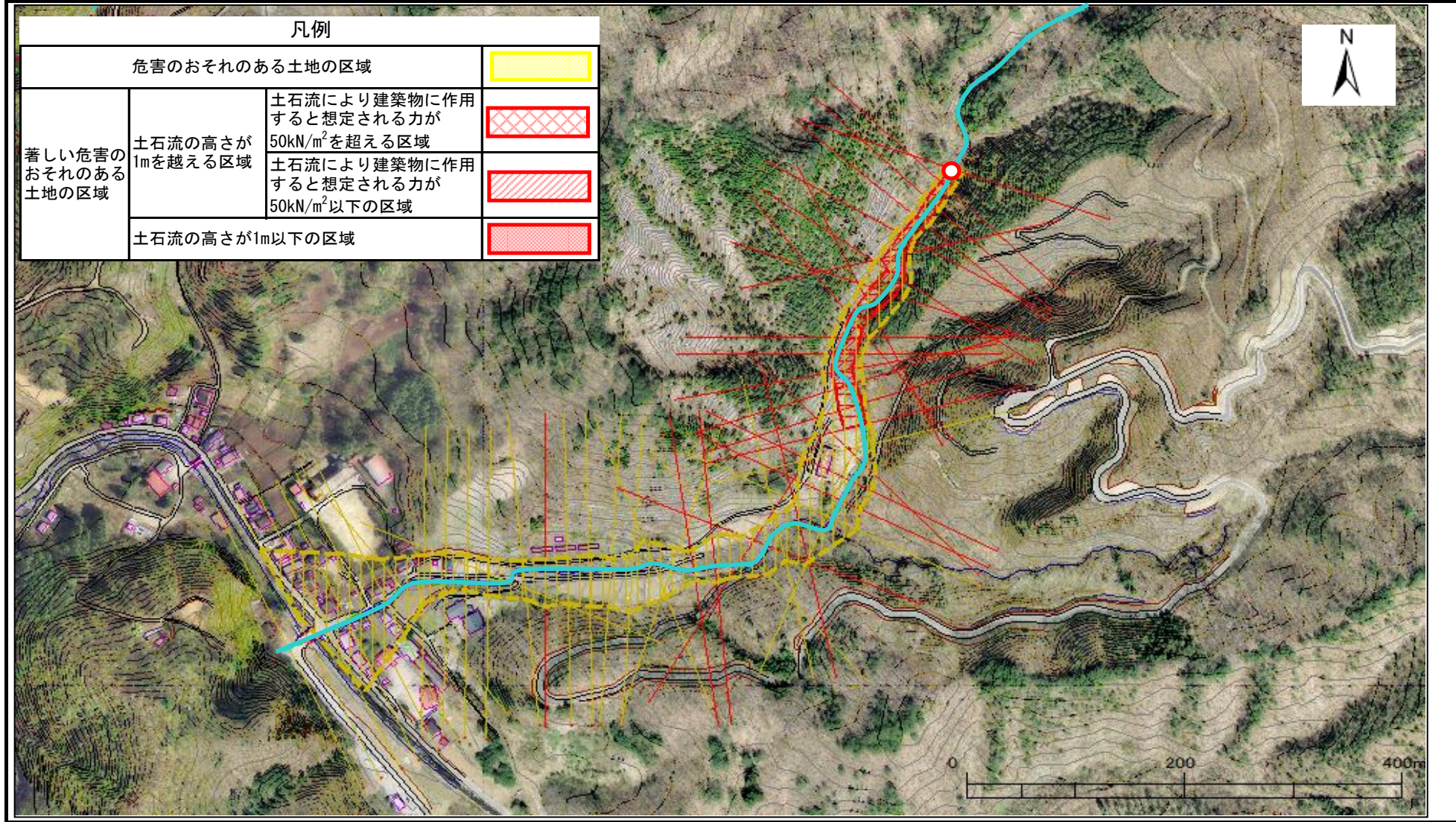
位置図(S=1:25,000)

# 土石流区域調査

様式3-1 危害のおそれのある土地、著しい危害のおそれのある土地の設定図

調査年度	平成15年度
所在地	久慈市山根町下戸鎖

溪流の位置	溪流番号	a032001	溪流名	下戸鎖の沢	所在地	久慈市山根町下戸鎖
-------	------	---------	-----	-------	-----	-----------



## 土石流区域調査書

様式3-2 建築物に作用すると想定される衝撃に関する事項

調査年度 平成15年度

溪流の位置	溪流番号	a032001	溪流名	下戸鎖の沢	所在地	久慈市山根町下戸鎖	
横断測線番号	土石流の高さh(m)	土石流の流体力 $F_d$ (kN/m <sup>2</sup> )	建築物の耐力 $P_2$ (kN/m <sup>2</sup> )	横断測線番号	土石流の高さh(m)	土石流の流体力 $F_d$ (kN/m <sup>2</sup> )	建築物の耐力 $P_2$ (kN/m <sup>2</sup> )
No. 0	1.853	67.18	5.08	No. 27	1.098	9.81	7.14
No. 1	1.680	54.25	5.36	No. 28	1.134	10.93	6.97
No. 2	1.559	42.29	5.60	No. 29	0.911	7.13	8.27
No. 3	1.609	47.21	5.50	No. 30	0.929	6.71	8.13
No. 4	1.639	38.43	5.44	No. 31	0.830	8.41	8.92
No. 5	1.106	22.32	7.10	No. 32	0.849	8.04	8.75
No. 6	1.185	22.20	6.75	No. 33	0.915	6.92	8.24
No. 7	1.053	19.26	7.37	No. 34	0.903	7.10	8.32
No. 8	1.226	22.95	6.58	No. 35	1.240	11.46	6.53
No. 9	1.260	19.29	6.45	No. 36	0.906	7.12	8.30
No. 10	1.318	19.73	6.26	No. 37	0.901	7.19	8.34
No. 11	1.197	16.20	6.70	No. 38	0.888	7.41	8.44
No. 12	1.214	15.92	6.63	No. 39	0.870	7.71	8.58
No. 13	1.223	15.95	6.59	No. 40	0.890	7.37	8.42
No. 14	0.848	9.22	8.76	No. 41	0.914	6.99	8.24
No. 15	0.853	8.88	8.72	No. 42	0.918	6.92	8.21
No. 16	0.862	8.32	8.64	No. 43	0.935	6.62	8.09
No. 17	1.386	16.21	6.04	No. 44	0.955	6.13	7.96
No. 18	1.365	14.49	6.11	No. 45	0.972	5.77	7.85
No. 19	1.159	12.03	6.86	No. 46	0.992	5.38	7.72
No. 20	0.872	8.21	8.56	No. 47	0.922	6.23	8.18
No. 21	0.910	6.89	8.27	No. 48	1.083	4.16	7.22
No. 22	1.422	13.98	5.94				
No. 23	0.865	7.90	8.62				
No. 24	0.997	9.29	7.69				
No. 25	0.871	7.79	8.57				
No. 26	1.070	10.70	7.28				