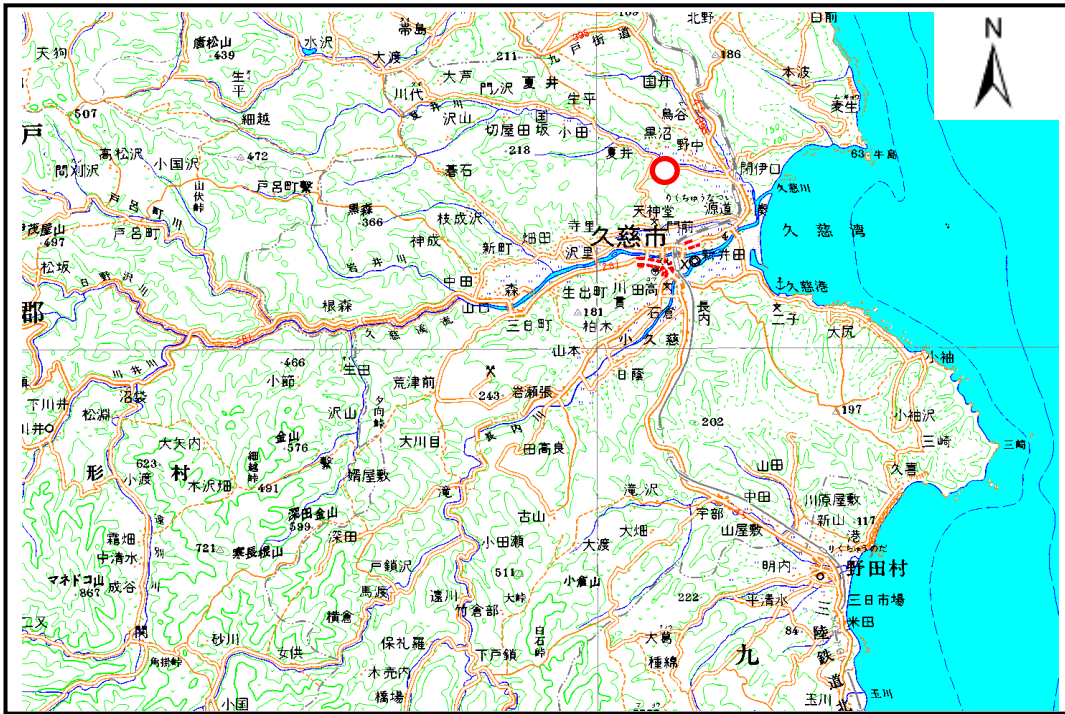


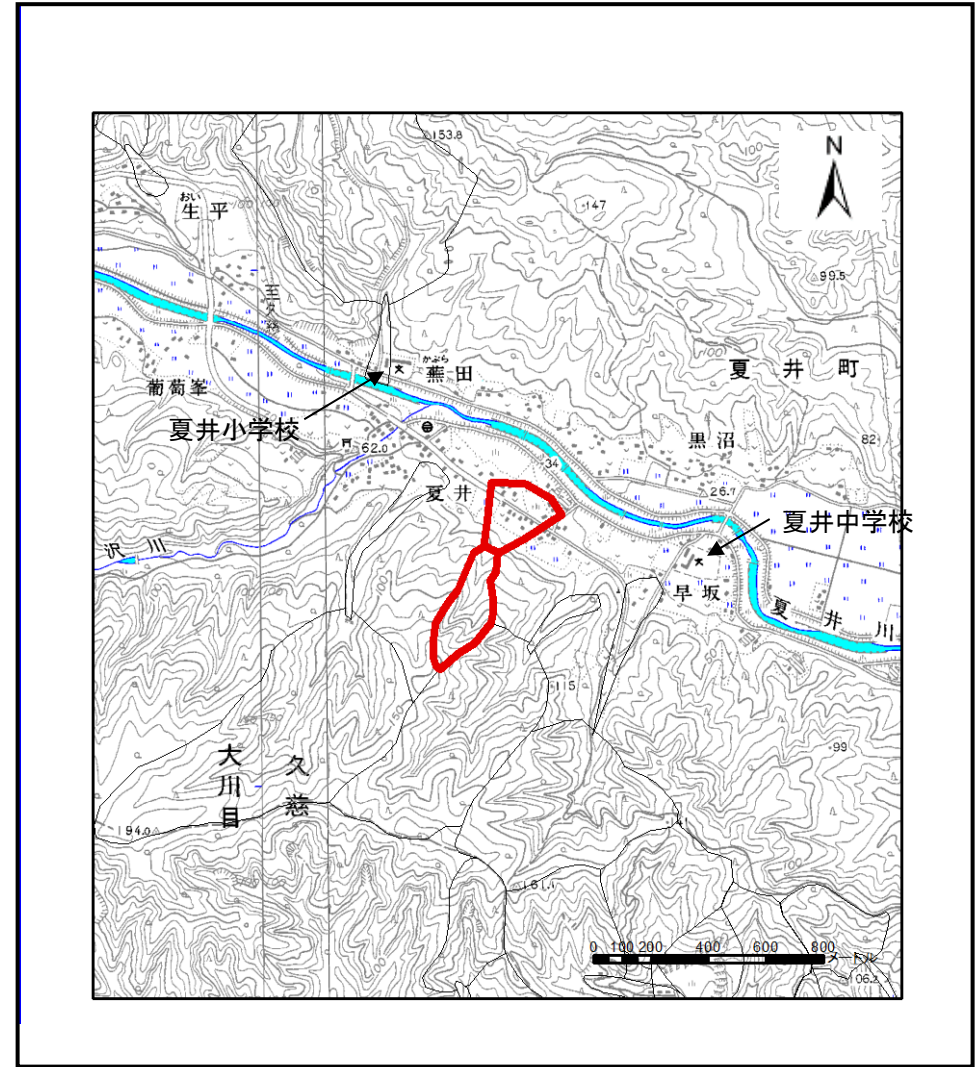
# 土砂災害防止に関する基礎調査(土石流)

表紙 位置,位置図

自然現象の種類	土石流
溪流番号	a024102
水系名	久慈川
河川名	夏井川
溪流名	夏井の沢(2)
所在地	久慈市夏井
調査機関	岩手県久慈地方振興局



位置図(S=1:200,000)



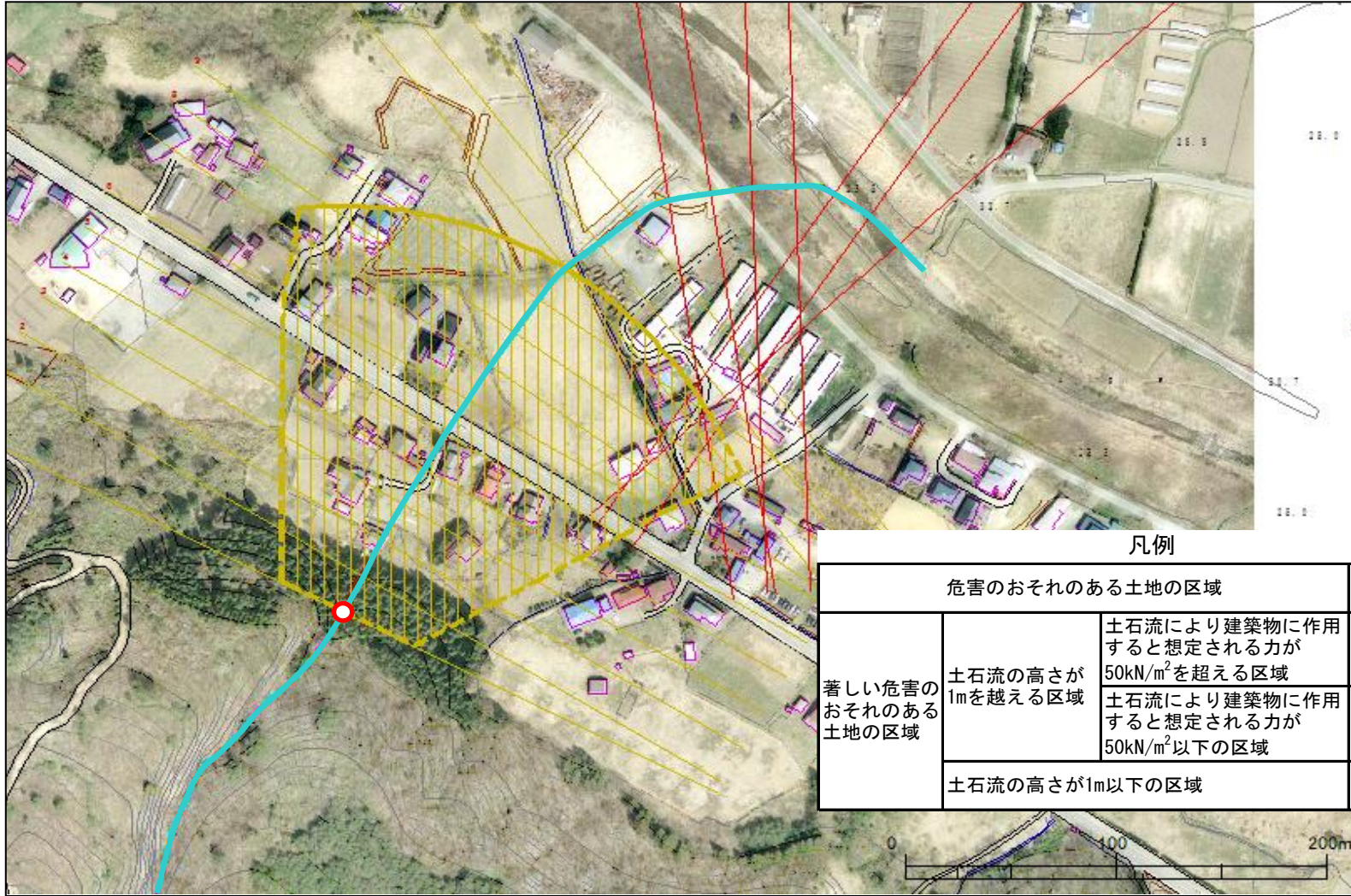
位置図(S=1:25,000)

# 土石流区域調査

様式3-1 危害のおそれのある土地、著しい危害のおそれのある土地の設定図

調査年度	平成15年度
所在地	久慈市夏井

溪流の位置	溪流番号	a024102	溪流名	夏井の沢(2)	所在地	久慈市夏井
-------	------	---------	-----	---------	-----	-------



凡例

危害のおそれのある土地の区域		
著しい危害のおそれのある土地の区域	土石流の高さが1mを超える区域	
	土石流により建築物に作用すると想定される力が50kN/m <sup>2</sup> を超える区域	
	土石流により建築物に作用すると想定される力が50kN/m <sup>2</sup> 以下の区域	
土石流の高さが1m以下の区域		

## 土石流区域調書

様式3-2 建築物に作用すると想定される衝撃に関する事項

調査年度 平成15年度

渓流の位置	渓流番号	a024102	渓流名	夏井の沢(2)	所在地	久慈市夏井
-------	------	---------	-----	---------	-----	-------

横断測線番号	土石流の高さh(m)	土石流の流体力Fd(kN/m <sup>2</sup> )	建築物の耐力P2(kN/m <sup>2</sup> )	横断測線番号	土石流の高さh(m)	土石流の流体力Fd(kN/m <sup>2</sup> )	建築物の耐力P2(kN/m <sup>2</sup> )
No. 0	0.611845782	10.8017676	11.56625766				
No. 1	0.608111825	9.894129461	11.62857261				
No. 2	0.607313593	9.615699052	11.64199518				
No. 3	0.606711664	8.114930009	11.6521406				
No. 4	0.61042864	7.208991856	11.58981665				
No. 5	0.615971808	6.542789284	11.49829321				
No. 6	0.624806206	5.87106116	11.35584272				
No. 7	0.658222684	4.5012925	10.85222248				
No. 8	0.679209001	3.983397546	10.56176142				
No. 9	0.726558531	3.188874023	9.969384457				
No. 10	0.827813375	2.231021439	8.935623203				
No. 11	0.994320709	1.447227099	7.708227562				
No. 12	1.194412271	0.980925534	6.708363618				
No. 13	0	0	0				
No. 14	0	0	0				
No. 15	0	0	0				
No. 16	0	0	0				
No. 17	0	0	0				
No. 18	0	0	0				
No. 19	0	0	0				