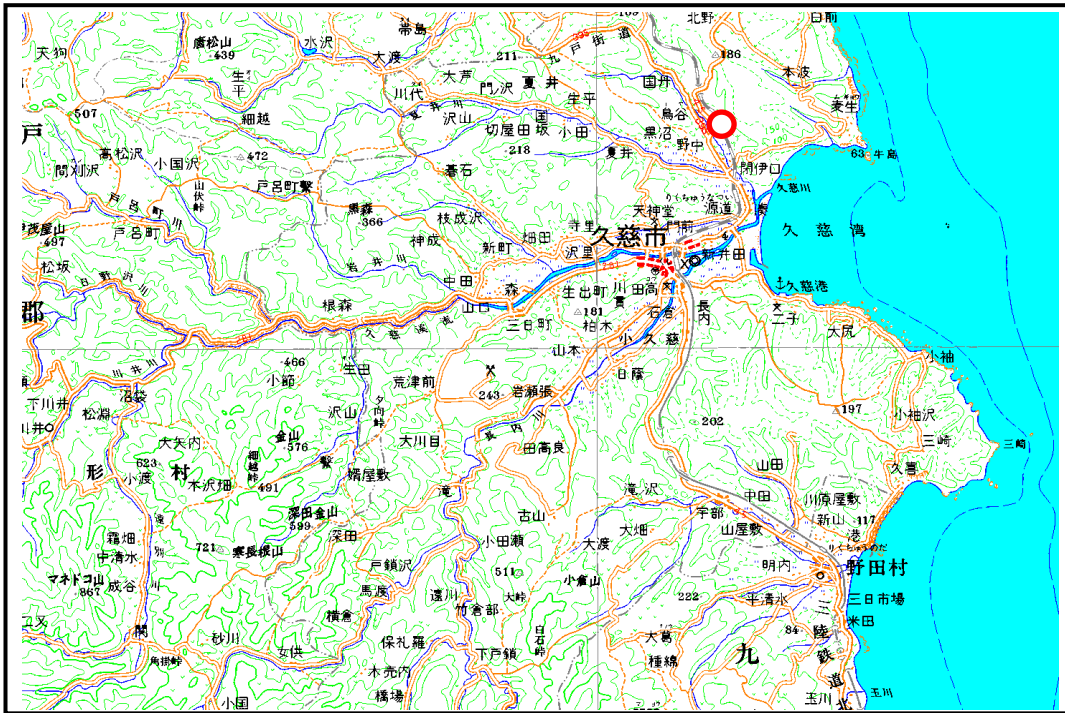


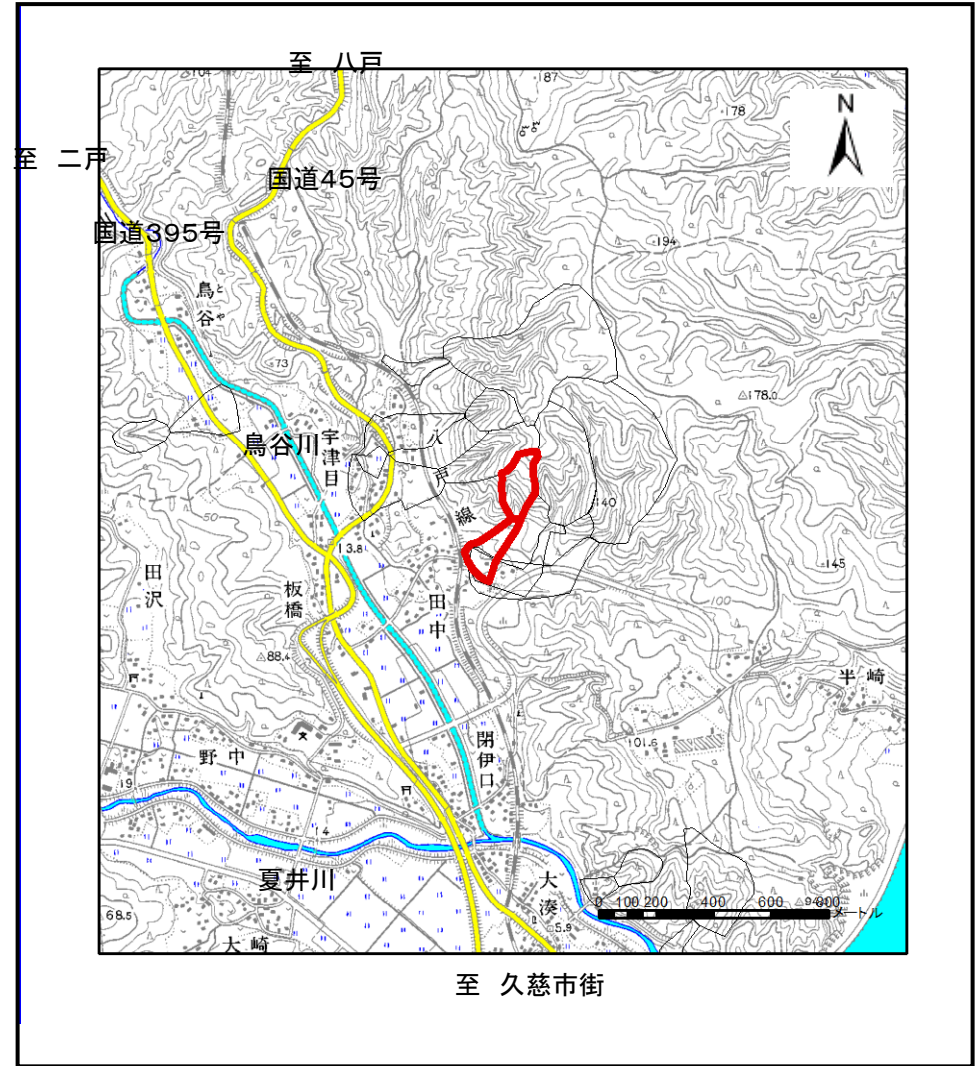
土砂災害防止に関する基礎調査(土石流)

表紙 位置,位置図

自然現象の種類	土石流
溪流番号	a024027
水系名	久慈川
河川名	鳥谷川
溪流名	田中の沢
所在地	久慈市夏井町閉伊口第3地割
調査機関	岩手県久慈地方振興局



位置図(S=1:200,000)



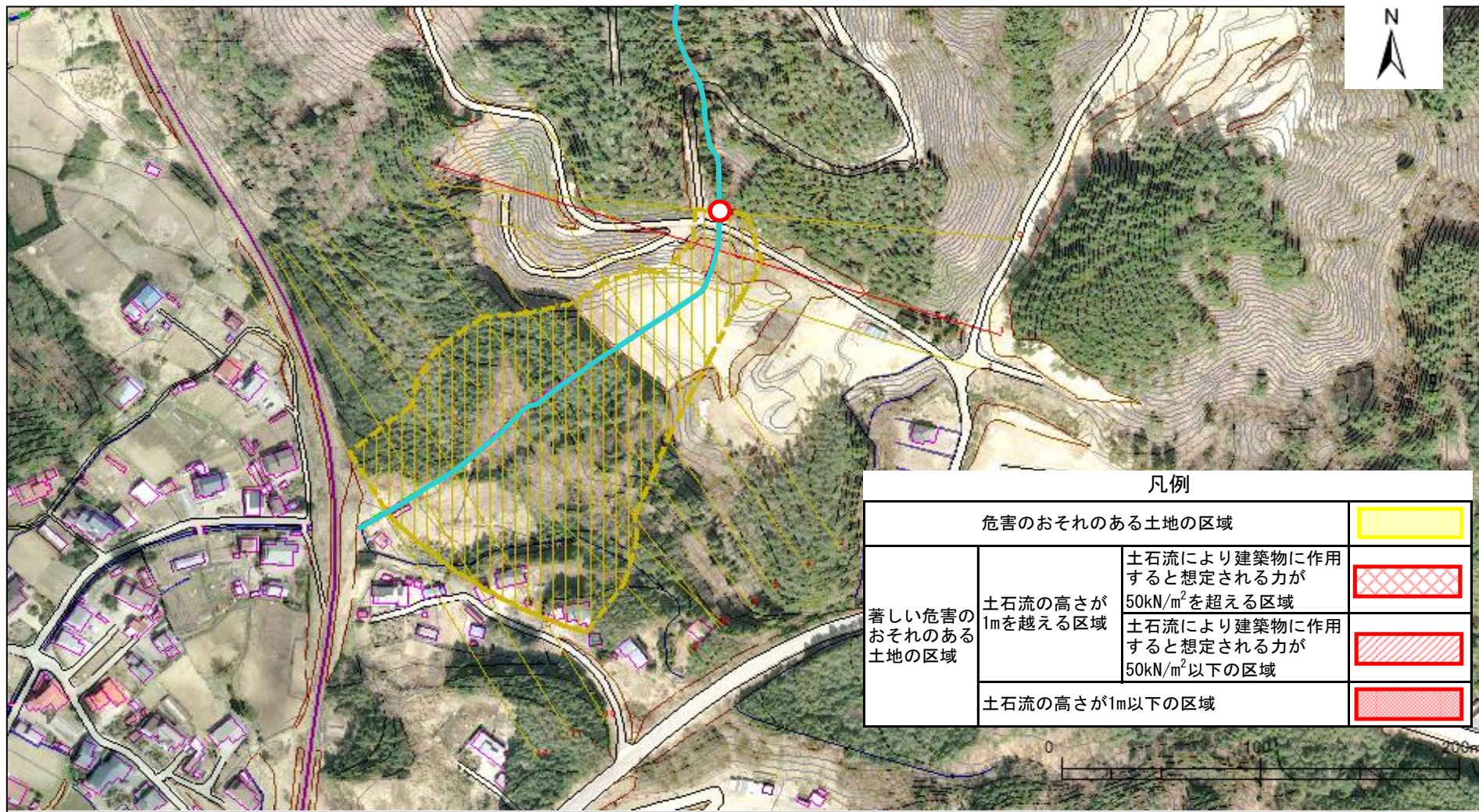
位置図(S=1:25,000)

土石流区域調査

様式3-1 危害のおそれのある土地、著しい危害のおそれのある土地の設定図

調査年度	平成15年
所在地	久慈市夏井町開伊口第3地割

溪流の位置	溪流番号	a024027	溪流名	田中の沢	所在地	久慈市夏井町開伊口第3地割
-------	------	---------	-----	------	-----	---------------



凡例		
危害のおそれのある土地の区域		
著しい危害のおそれのある土地の区域	土石流の高さが1mを超える区域	土石流により建築物に作用すると想定される力が50kN/m ² を超える区域
		土石流により建築物に作用すると想定される力が50kN/m ² 以下の区域
	土石流の高さが1m以下の区域	

