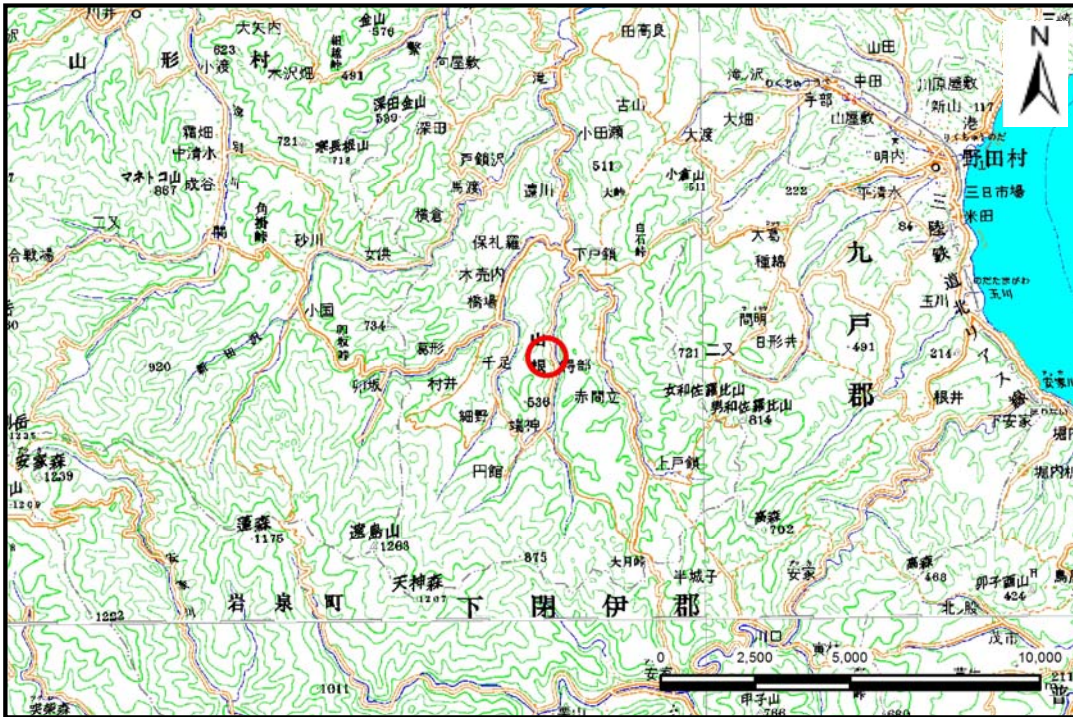


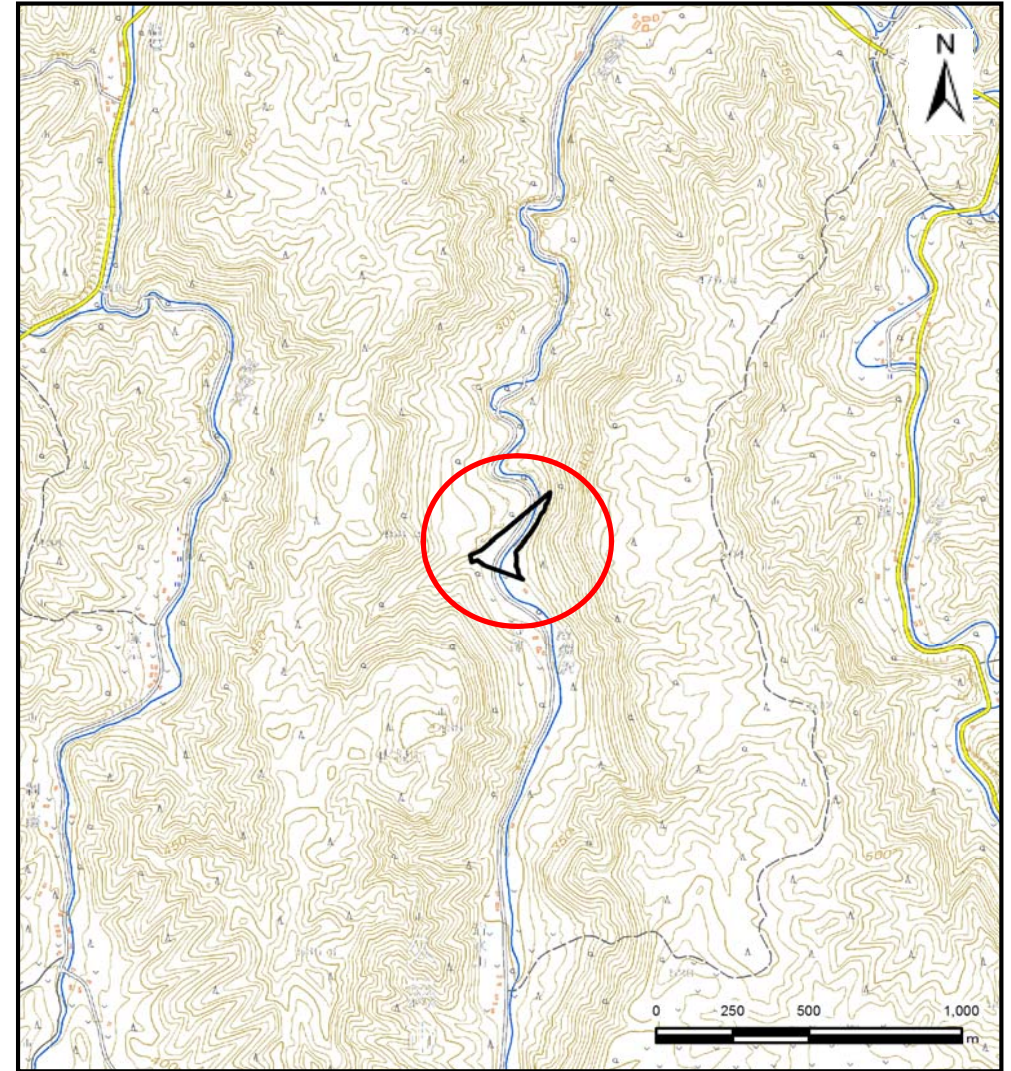
土砂災害防止に関する基礎調査(土石流)

表紙 位置,位置図

自然現象の種類	土石流
溪流番号	J041102
水系名	久慈川
河川名	長内川
溪流名	得部の沢
所在地	久慈市山根町端神第5地割
調査機関	岩手県北広域振興局土木部



概況図(S=1:200,000)

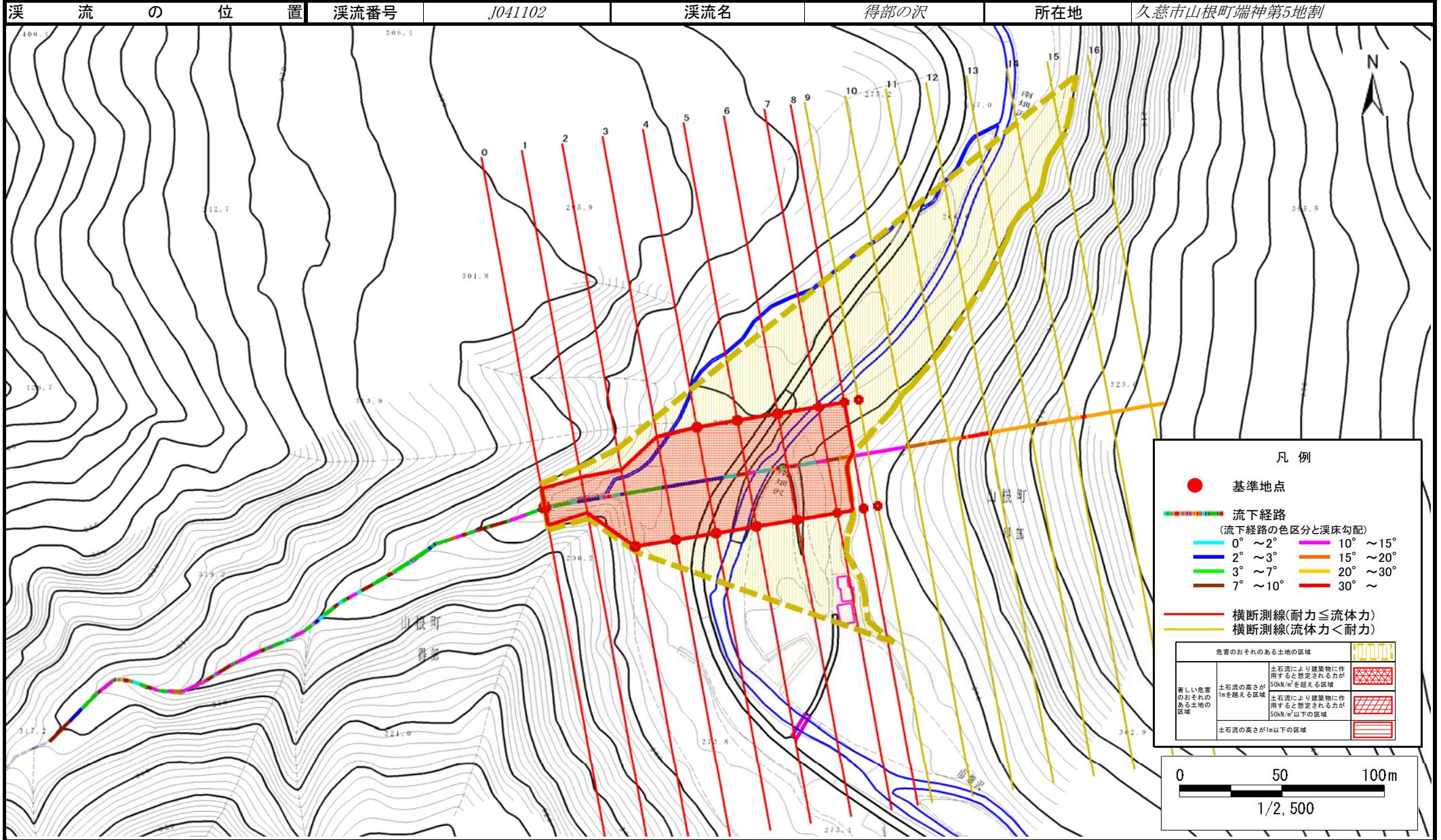


位置図(S=1:25,000)

土石流区域調査

様式3-1 危害のおそれのある土地、著しい危害のおそれのある土地の設定図

調査年度	平成29年度
所在地	久慈市山根町端神第5地割



土石流区域調書

様式3-2 建築物に作用すると想定される衝撃に関する事項

調査年度	平成29年度
------	--------

渓流の位置	溪流番号 J041102	溪流名 得部の沢	所在地 久慈市山根町端神第5地割
-------	-----------------	-------------	---------------------

横断測線番号	土石流の高さh(m)	土石流の流体力Fd(kN/m ²)	建築物の耐力P2(kN/m ²)	横断測線番号	土石流の高さh(m)	土石流の流体力Fd(kN/m ²)	建築物の耐力P2(kN/m ²)
No.0	1.96	44.79	4.94				
No.1	1.99	39.76	4.91				
No.2	1.03	15.13	7.46				
No.3	1.03	14.57	7.44				
No.4	1.04	13.60	7.40				
No.5	1.05	12.79	7.36				
No.6	1.07	11.35	7.27				
No.7	1.10	9.63	7.09				
No.8	1.21	6.89	6.63				
No.9	1.38	4.77	6.05				
No.10	0.00	0.00	0.00				
No.11	0.00	0.00	0.00				
No.12	0.00	0.00	0.00				
No.13	0.00	0.00	0.00				
No.14	0.00	0.00	0.00				
No.15	0.00	0.00	0.00				
No.16	0.00	0.00	0.00				