

土砂災害防止に関する基礎調査(土石流)

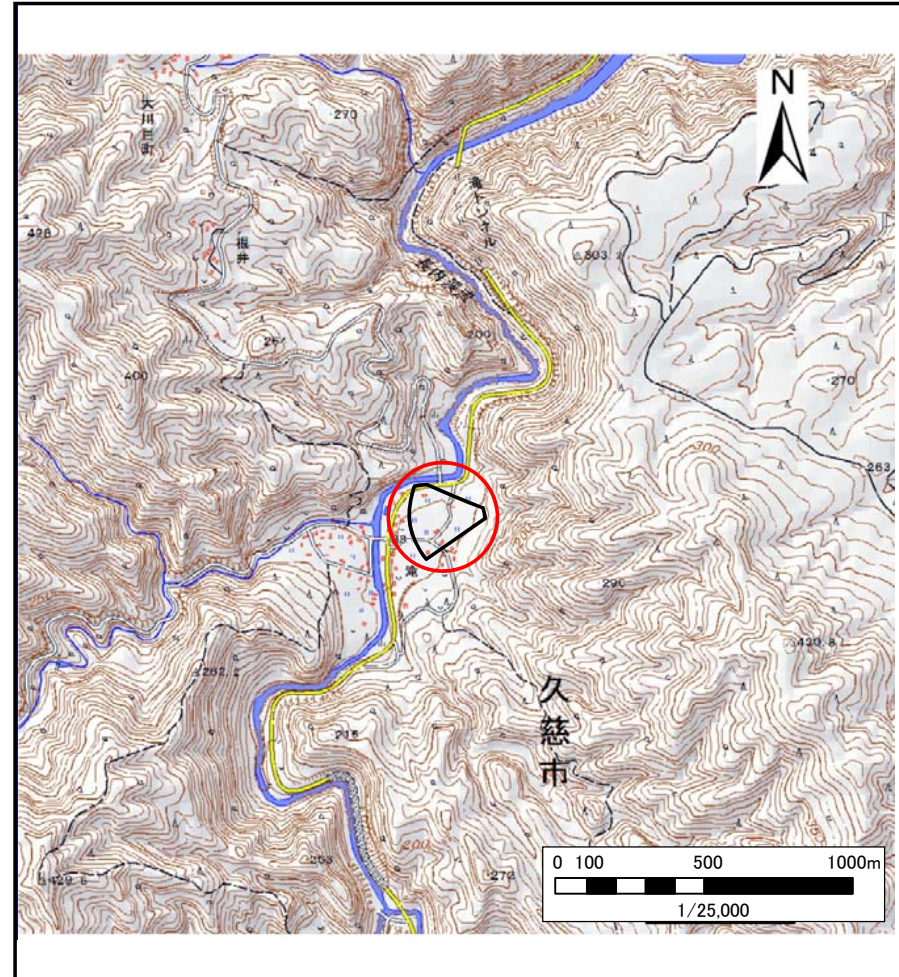
表紙 位置,位置図

自然現象の種類	土石流
溪流番号	J032101
水系名	久慈川
河川名	長内川
溪流名	滝の沢(3)
所在地	久慈市大川目町第38地割
調査機関	県北広域振興局土木部



概況図(S=1:200,000)

国土地理院の電子地形図200000『八戸』及び電子地形図25000『岩瀬張』を掲載

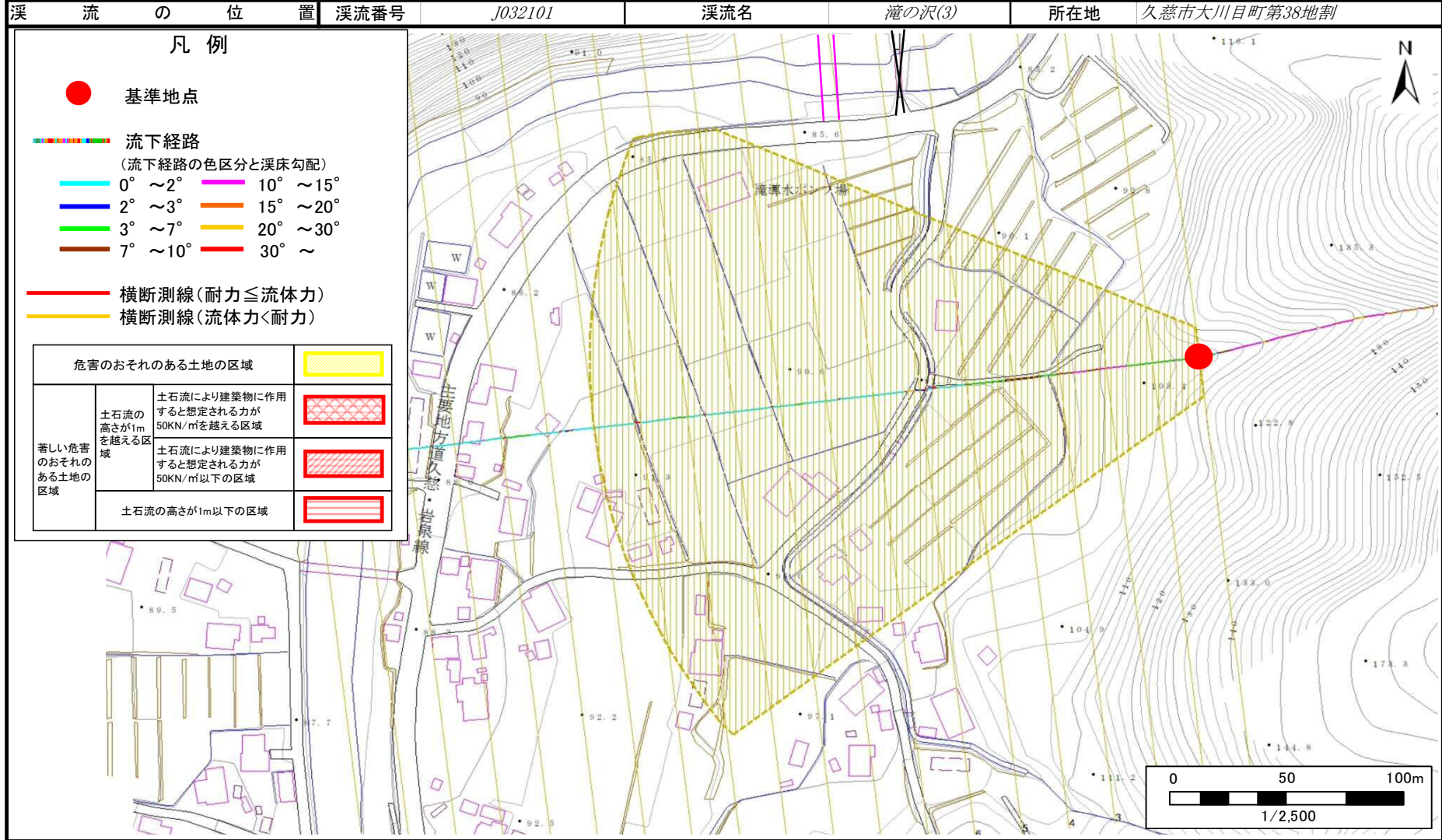


位置図(S=1:25,000)

土石流区域調査

様式3-1 危害のおそれのある土地、著しい危害のおそれのある土地の設定図

調査年度 平成30年度



土石流区域調書

様式3-2 建築物に作用すると想定される衝撃に関する事項

調査年度 平成30年度

溪流の位置		溪流番号	溪流名		所在地
		<i>J032101</i>			<i>滝の沢(3)</i>
久慈市大川目町第38地割					

横断測線番号	土石流の高さh(m)	土石流の流体力Fd(kN/m ²)	建築物の耐力P2(kN/m ²)	横断測線番号	土石流の高さh(m)	土石流の流体力Fd(kN/m ²)	建築物の耐力P2(kN/m ²)
<i>No.0</i>	<i>0.39</i>	<i>15.74</i>	<i>17.06</i>				
<i>No.1</i>	<i>0.29</i>	<i>9.19</i>	<i>22.75</i>				
<i>No.2</i>	<i>0.22</i>	<i>5.64</i>	<i>29.37</i>				
<i>No.3</i>	<i>0.20</i>	<i>4.49</i>	<i>32.50</i>				
<i>No.4</i>	<i>0.18</i>	<i>3.58</i>	<i>35.44</i>				
<i>No.5</i>	<i>0.17</i>	<i>2.88</i>	<i>37.94</i>				
<i>No.6</i>	<i>0.16</i>	<i>2.18</i>	<i>40.43</i>				
<i>No.7</i>	<i>0.15</i>	<i>1.67</i>	<i>41.74</i>				
<i>No.8</i>	<i>0.15</i>	<i>1.24</i>	<i>41.89</i>				
<i>No.9</i>	<i>0.15</i>	<i>0.97</i>	<i>40.97</i>				
<i>No.10</i>	<i>0.16</i>	<i>0.80</i>	<i>39.61</i>				
<i>No.11</i>	<i>0.16</i>	<i>0.69</i>	<i>38.42</i>				
<i>No.12</i>	<i>0.17</i>	<i>0.59</i>	<i>36.89</i>				
<i>No.13</i>	<i>0.19</i>	<i>0.43</i>	<i>33.35</i>				
<i>No.14</i>	<i>0.20</i>	<i>0.40</i>	<i>32.56</i>				
<i>No.15</i>	<i>0.20</i>	<i>0.39</i>	<i>32.14</i>				
<i>No.16</i>	<i>0.22</i>	<i>0.30</i>	<i>29.30</i>				
<i>No.17</i>	<i>0.20</i>	<i>0.37</i>	<i>32.31</i>				
<i>No.18</i>	<i>0.17</i>	<i>0.48</i>	<i>36.37</i>				
<i>No.19</i>	<i>0.18</i>	<i>0.45</i>	<i>35.22</i>				