

土砂災害防止に関する基礎調査(土石流)

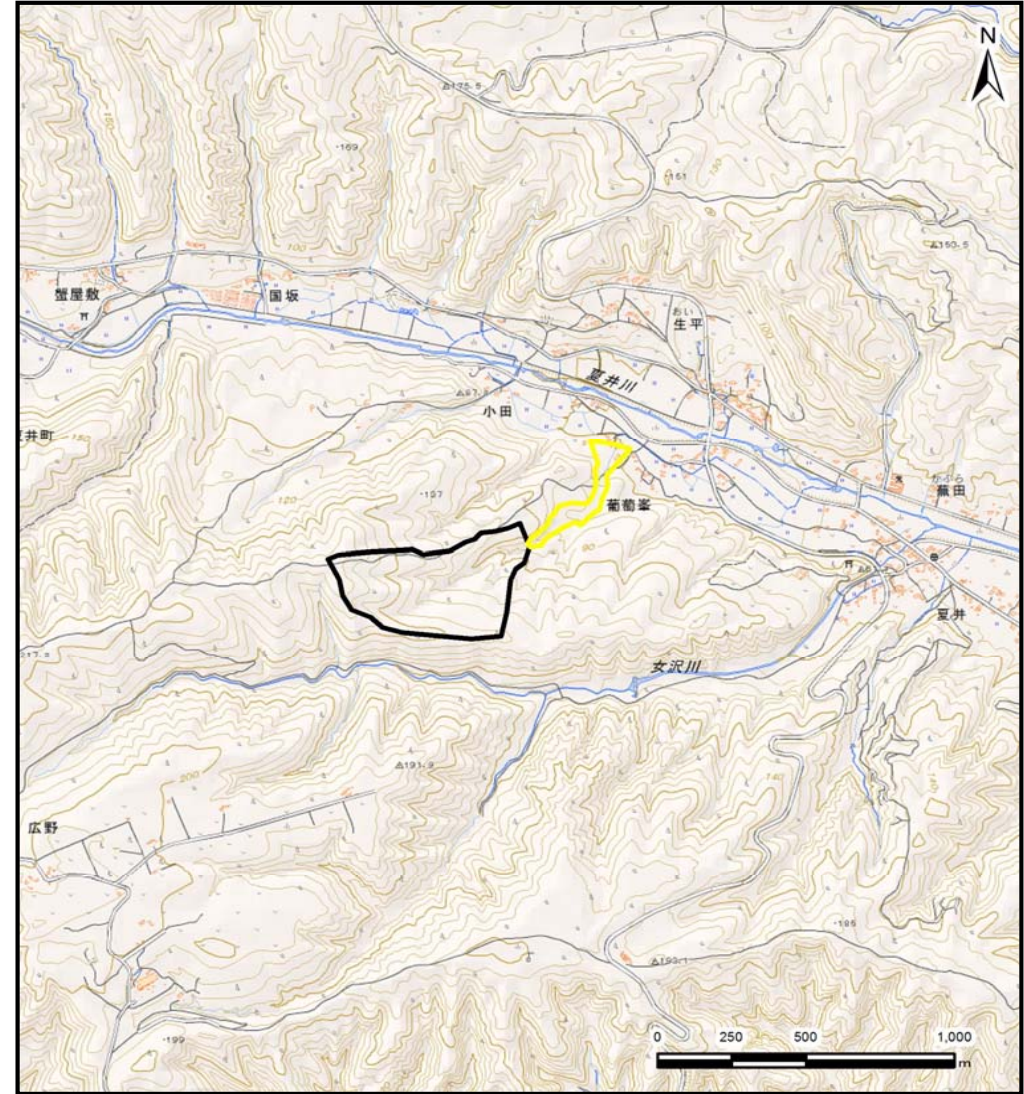
表紙 位置,位置図

自然現象の種類	土石流
溪流番号	J023103
水系名	久慈川
河川名	夏井川
溪流名	葡萄峯の沢
所在地	久慈市夏井町夏井第6地割
調査機関	県北広域振興局土木部



位置図(S=1:200,000)

国土地理院の電子地形図200000『八戸』及び電子地形図25000『大川目』を掲載

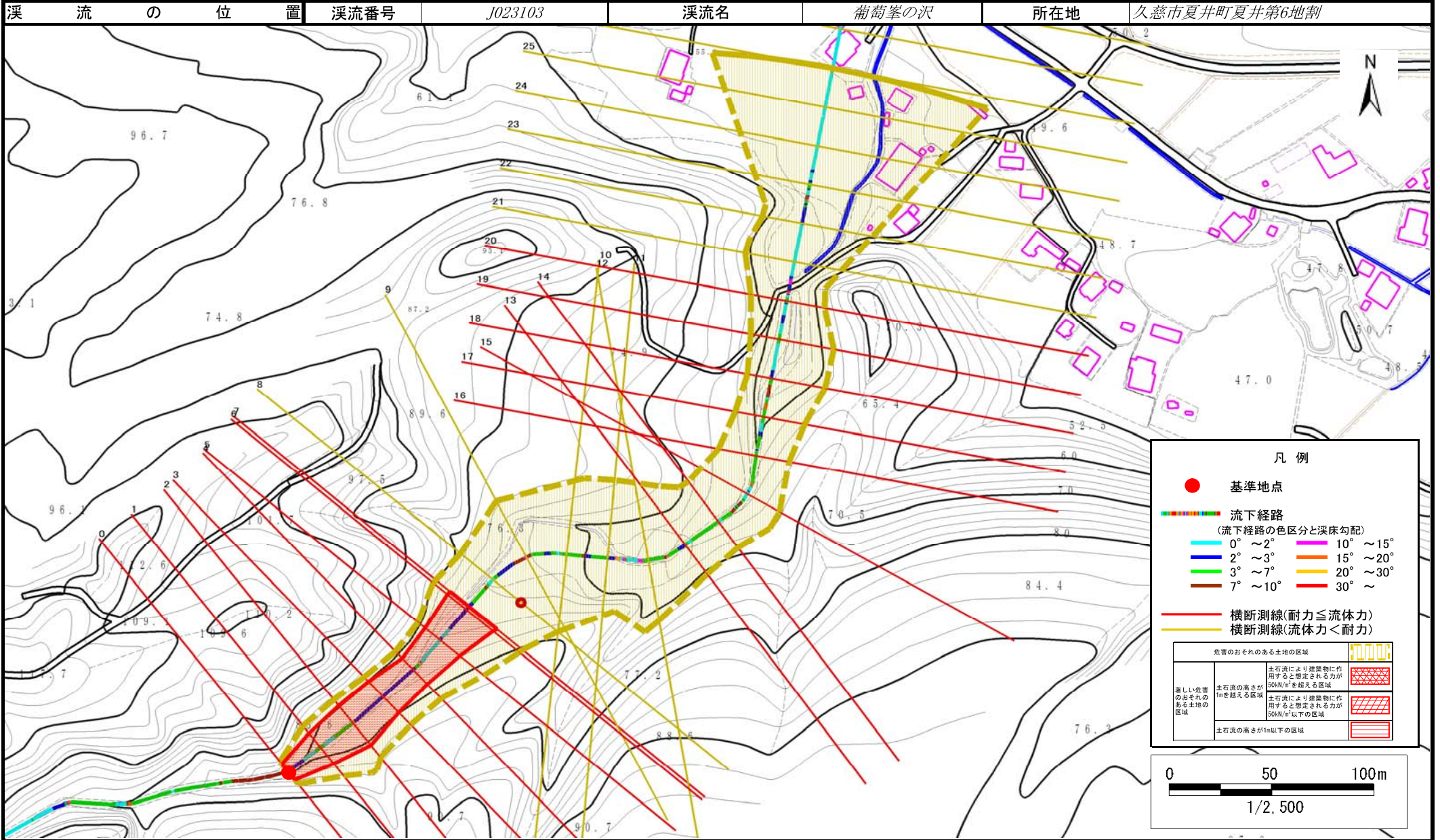


概況図(S=1:25,000)

土石流区域調査

様式3-1 危害のおそれのある土地、著しい危害のおそれのある土地の設定図

調査年度 平成28年度



土石流区域調査

様式3-2 建築物に作用すると想定される衝撃に関する事項

調査年度 平成28年度

溪流の位置	溪流番号	J023103	溪流名	葡萄峯の沢	所在地	久慈市夏井町夏井第6地割	
横断測線番号	土石流の高さh(m)	土石流の流体力Fd(kN/m ²)	建築物の耐力P2(kN/m ²)	横断測線番号	土石流の高さh(m)	土石流の流体力Fd(kN/m ²)	建築物の耐力P2(kN/m ²)
No.0	1.86	30.01	5.06	No.27	1.17	3.82	6.80
No.1	1.26	16.57	6.42	No.28	1.04	4.77	7.40
No.2	1.10	11.89	7.11	No.29	1.03	4.90	7.47
No.3	1.22	13.38	6.59	No.30	1.08	4.42	7.18
No.4	1.35	15.66	6.13				
No.5	1.21	12.73	6.62				
No.6	1.03	9.95	7.46				
No.7	1.01	9.38	7.56				
No.8	0.91	7.98	8.21				
No.9	0.91	7.91	8.19				
No.10	0.93	7.41	8.10				
No.11	0.95	6.67	7.93				
No.12	0.91	7.23	8.19				
No.13	1.24	10.91	6.49				
No.14	1.17	10.58	6.77				
No.15	1.11	10.18	7.03				
No.16	1.45	16.63	5.85				
No.17	1.37	15.93	6.08				
No.18	1.14	13.10	6.91				
No.19	1.29	13.79	6.32				
No.20	1.52	16.05	5.67				
No.21	0.92	7.37	8.13				
No.22	0.98	6.44	7.78				
No.23	0.98	6.34	7.76				
No.24	1.01	5.76	7.59				
No.25	1.06	4.96	7.31				
No.26	1.11	4.39	7.07				