

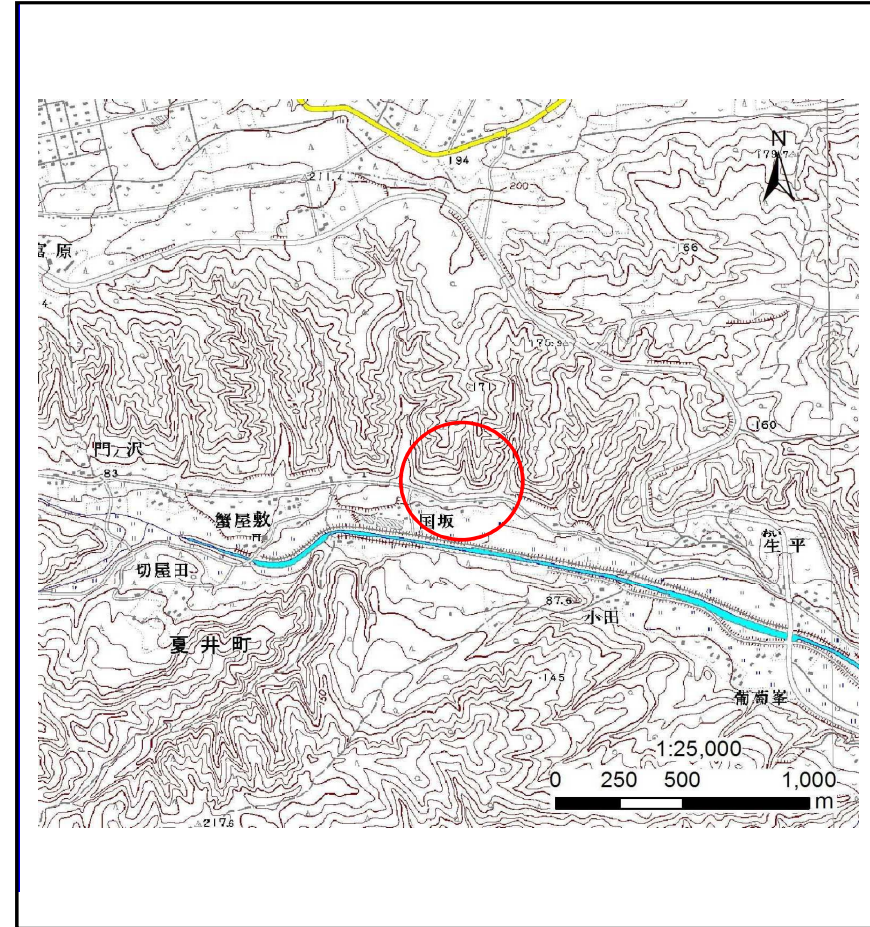
土砂災害防止に関する基礎調査(土石流)

表紙 位置,位置図

自然現象の種類	土石流
溪流番号	J023102
水系名	久慈川
河川名	夏井川
溪流名	国坂の沢
所在地	久慈市夏井町夏井第8地割
調査機関	県北広域振興局土木部



位置図(S=1:200000)

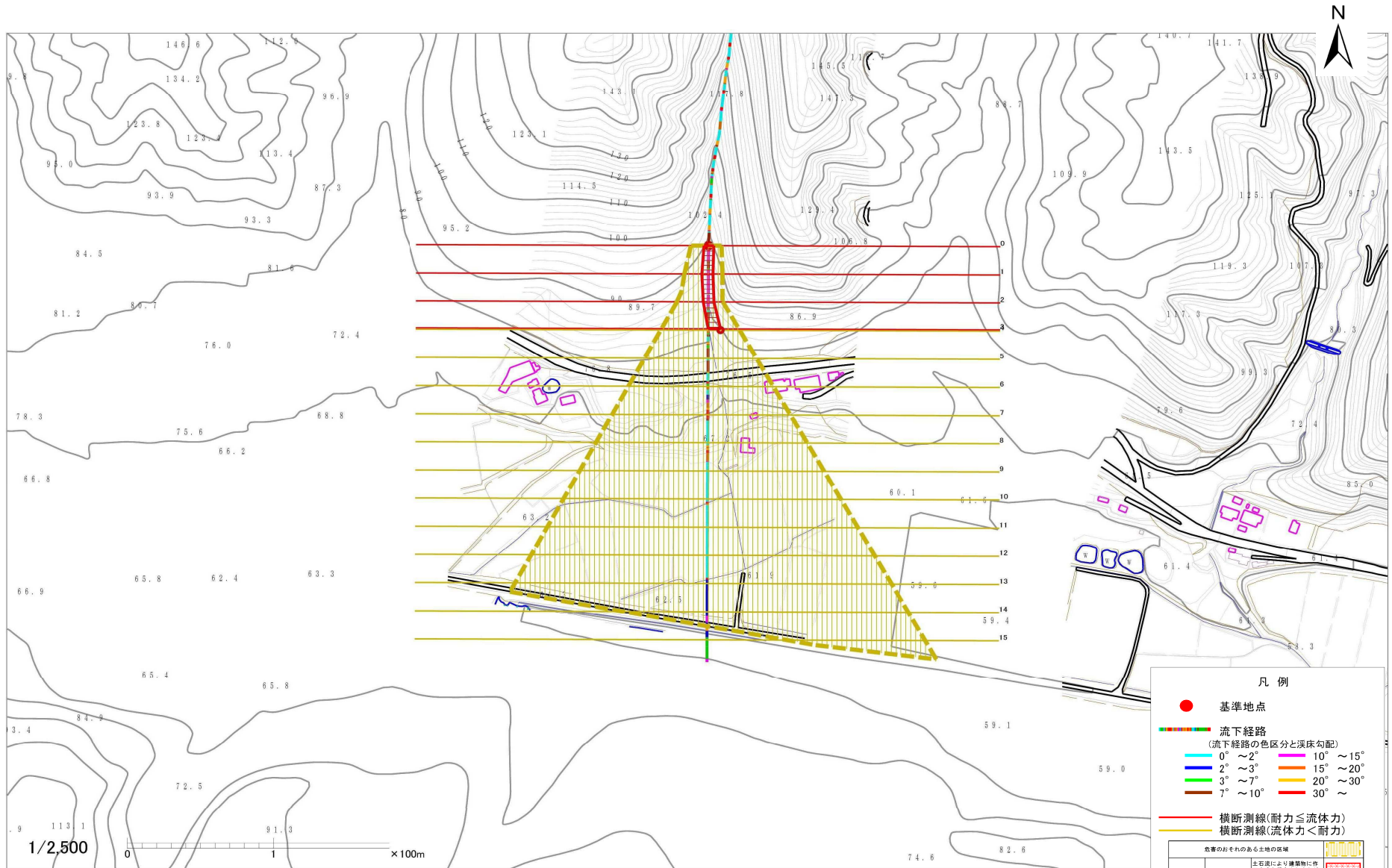


概況図(S=1:25000)

土石流区域調査書

様式3-1 危害のおそれのある土地、著しい危害のおそれのある土地の設定図

調査年度	平成25年度					
溪流の位置	溪流番号	J023102	溪流名	国坂の沢	所在地	久慈市夏井町夏井第8地割



凡例

- 基準地点
- 流下経路 (流下経路の色区分と床勾配)
 - 0° ~ 2°
 - 2° ~ 3°
 - 3° ~ 7°
 - 7° ~ 10°
 - 10° ~ 15°
 - 15° ~ 20°
 - 20° ~ 30°
 - 30°
- 横断測線(耐力 ≤ 流体力)
- 横断測線(流体力 < 耐力)

危害のおそれのある土地の区域	
著しい危害のおそれのある土地の区域	土石流により建築物に作用する土砂堆積力があるが100kN/m ² を超える区域
土石流の著しいおそれのある土地の区域	土石流により建築物に作用する土砂堆積力があるが100kN/m ² 以下の区域
土石流の著しいおそれのある土地の区域	土石流の著しいおそれのある土地の区域

