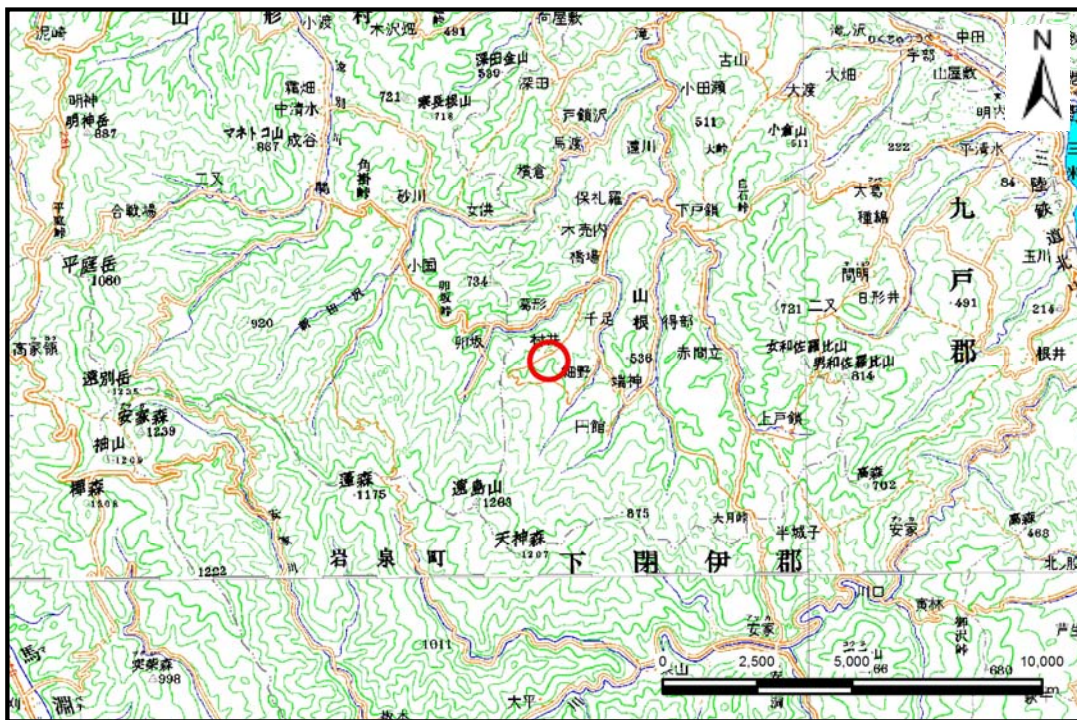


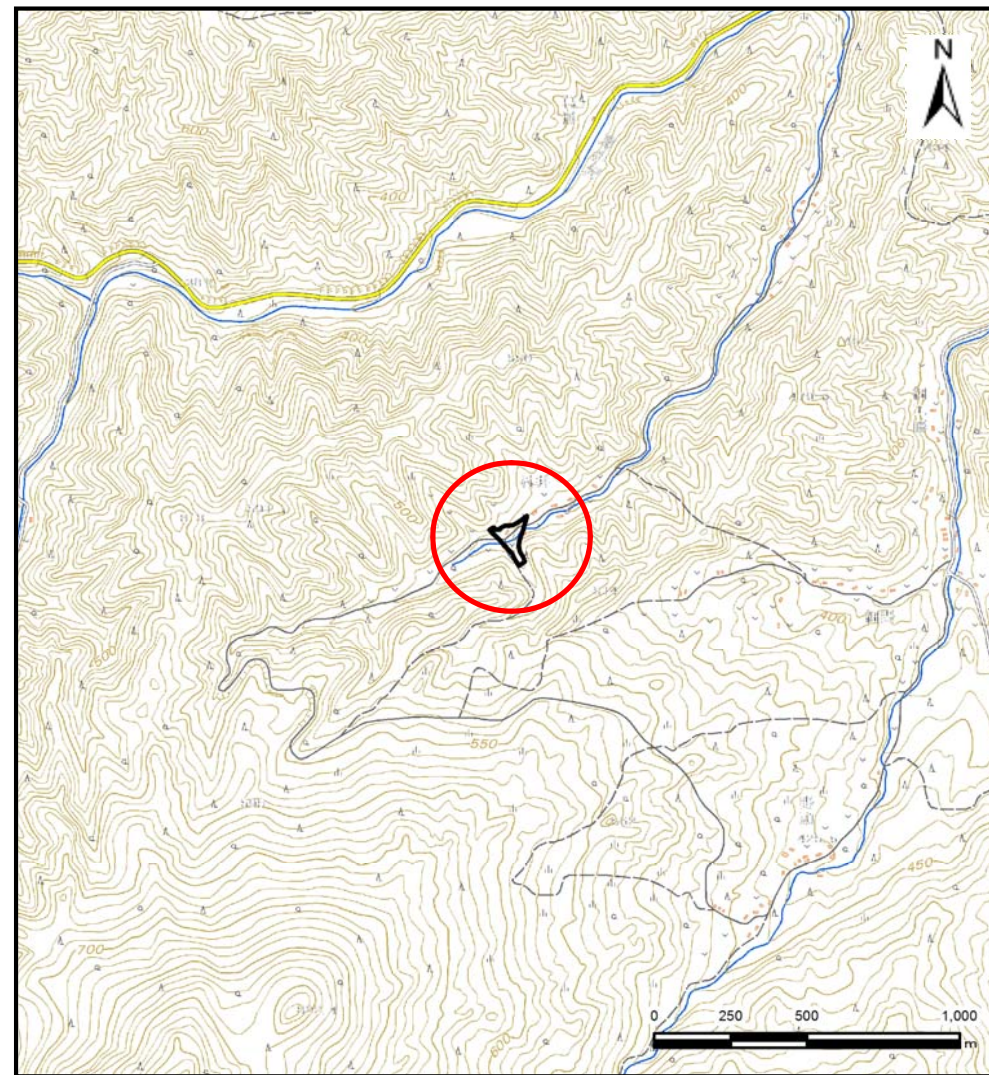
土砂災害防止に関する基礎調査(土石流)

表紙 位置,位置図

自然現象の種類	土石流
溪流番号	B041127
水系名	久慈川
河川名	長内川
溪流名	村井の沢(2)
所在地	久慈市山根町木売内第1地割
調査機関	岩手県北広域振興局土木部



概況図(S=1:200,000)



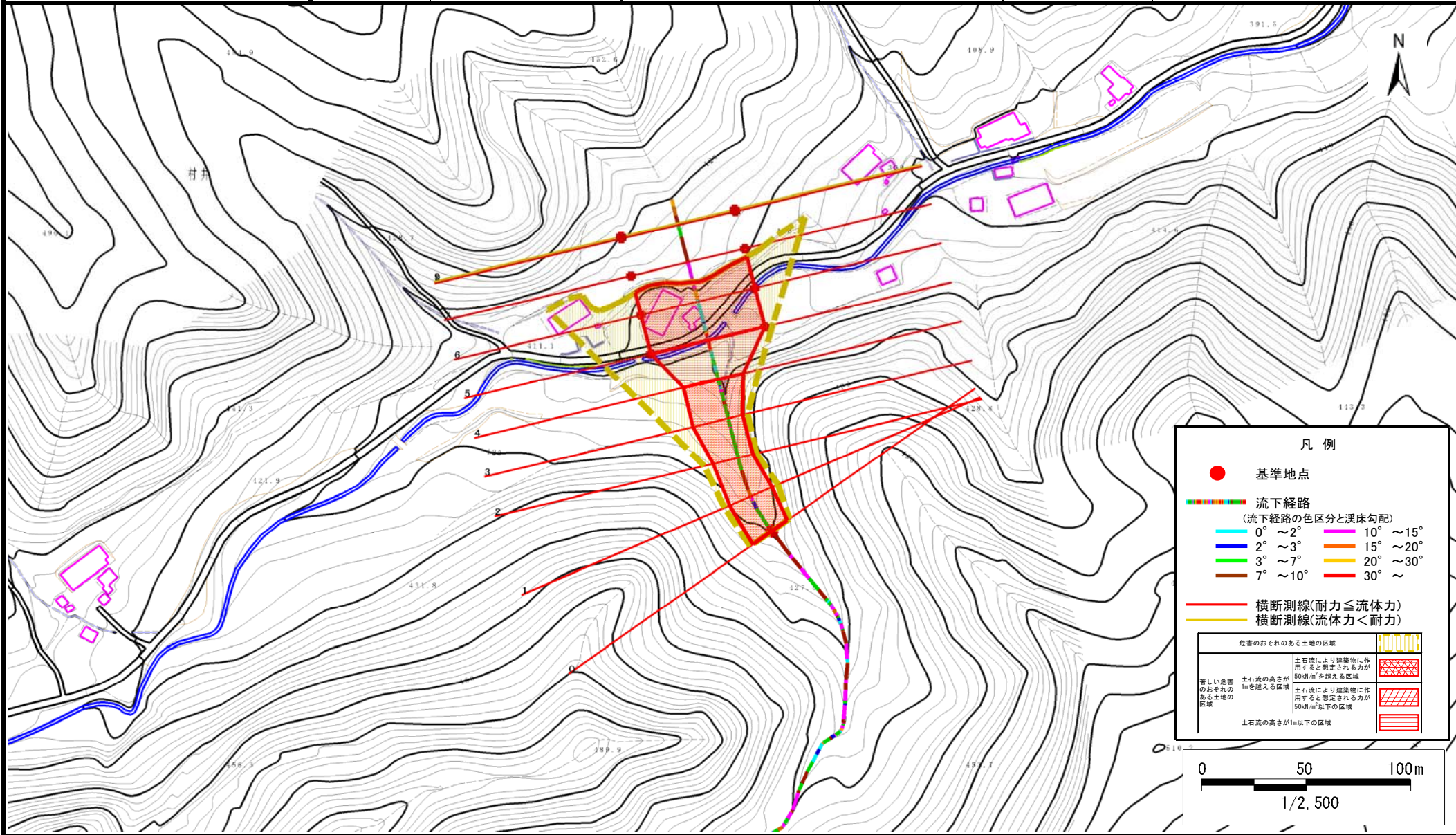
位置図(S=1:25,000)

土石流区域調査書

様式3-1 危害のおそれのある土地、著しい危害のおそれのある土地の設定図

調査年度	平成29年度
所在地	久慈市山根町木売内第1地割

溪流の位置	溪流番号	B041127	溪流名	村井の沢(2)	所在地	久慈市山根町木売内第1地割
-------	------	---------	-----	---------	-----	---------------



土石流区域調書

様式3-2 建築物に作用すると想定される衝撃に関する事項

調査年度 平成29年度

溪 流 の 位 置 溪流番号 B041127 溪流名 村井の沢(2) 所在地 久慈市山根町木売内第1地割

横断測線番号	土石流の高さh(m)	土石流の流体力Fd(kN/m ²)	建築物の耐力P2(kN/m ²)	横断測線番号	土石流の高さh(m)	土石流の流体力Fd(kN/m ²)	建築物の耐力P2(kN/m ²)
No.0	1.86	38.96	5.07				
No.1	1.74	37.12	5.24				
No.2	1.83	42.77	5.10				
No.3	1.64	34.84	5.43				
No.4	1.45	30.48	5.85				
No.5	0.96	18.99	7.87				
No.6	1.01	16.56	7.59				
No.7	1.07	10.07	7.27				
No.8	1.18	6.87	6.76				
No.9	1.19	6.69	6.71				