

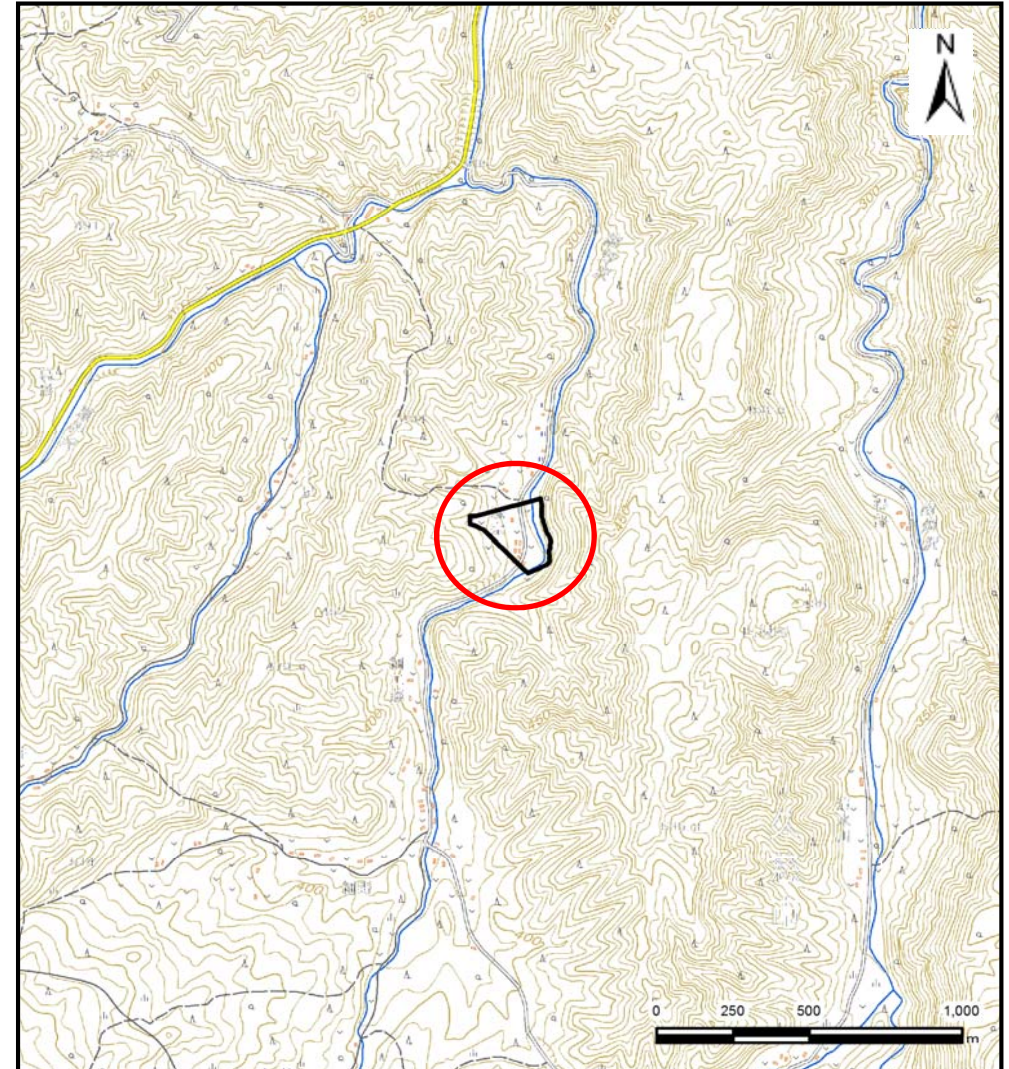
土砂災害防止に関する基礎調査(土石流)

表紙 位置,位置図

自然現象の種類	土石流
溪流番号	B041111
水系名	久慈川
河川名	長内川
溪流名	塚宗の沢
所在地	久慈市山根町細野第4地割
調査機関	岩手県北広域振興局土木部



概況図(S=1:200,000)



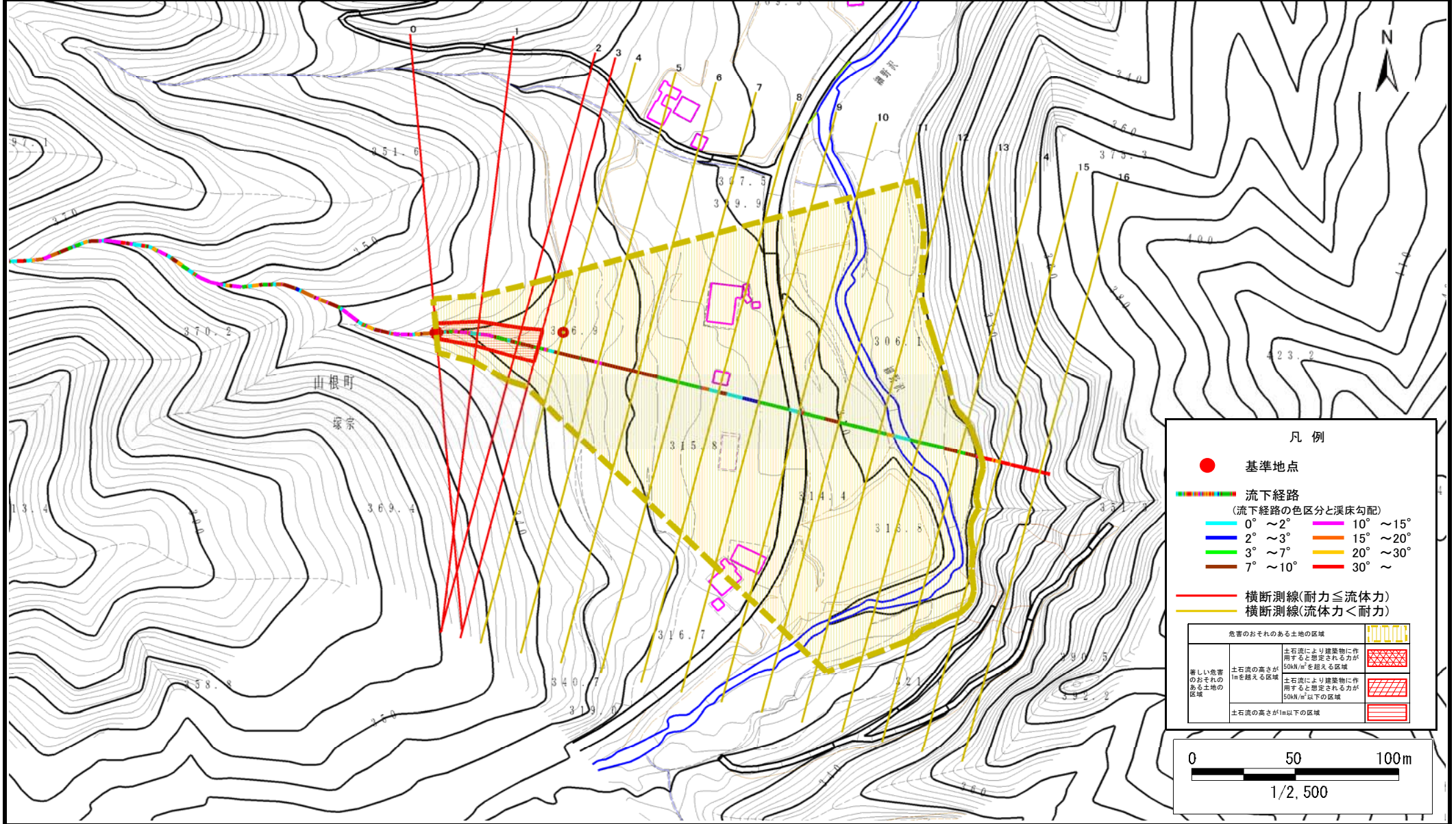
位置図(S=1:25,000)

土石流区域調査書

様式3-1 危害のおそれのある土地、著しい危害のおそれのある土地の設定図

調査年度 平成29年度

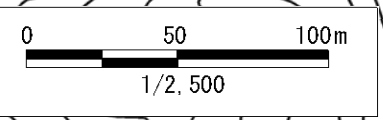
溪流の位置 溪流番号 B041111 溪流名 塚宗の沢 所在地 久慈市山根町細野第4地割



凡例

- 基準地点
- 流下経路 (流下経路の色区分と渓床勾配)
 - 0° ~ 2°
 - 2° ~ 3°
 - 3° ~ 7°
 - 7° ~ 10°
 - 10° ~ 15°
 - 15° ~ 20°
 - 20° ~ 30°
 - 30° ~
- 横断測線(耐力 ≤ 流体力)
- 横断測線(流体力 < 耐力)

危害のおそれのある土地の区域		
著しい危害のおそれのある土地の区域	土石流の高さが1mを超える区域	
	土石流により建築物に作用すると想定される力が50kN/m ² を超える区域	
	土石流により建築物に作用すると想定される力が50kN/m ² 以下の区域	
土石流の高さが1m以下の区域		



土 石 流 区 域 調 書

様式3-2 建築物に作用すると想定される衝撃に関する事項

調査年度	平成29年度
------	--------

溪 流 の 位 置	溪流番号	B041111	溪流名	塚宗の沢	所在地	久慈市山根町細野第4地割
-----------	------	---------	-----	------	-----	--------------

横断測線番号	土石流の高さh(m)	土石流の流体力Fd(kN/m ²)	建築物の耐力P2(kN/m ²)	横断測線番号	土石流の高さh(m)	土石流の流体力Fd(kN/m ²)	建築物の耐力P2(kN/m ²)
No.0	0.99	23.75	7.71				
No.1	0.74	16.10	9.74				
No.2	0.65	13.09	10.86				
No.3	0.61	11.78	11.48				
No.4	0.53	9.04	13.13				
No.5	0.52	9.23	13.25				
No.6	0.52	9.07	13.15				
No.7	0.52	8.85	13.15				
No.8	0.52	8.43	13.20				
No.9	0.52	7.35	13.26				
No.10	0.52	6.70	13.25				
No.11	0.52	6.71	13.26				
No.12	0.52	6.49	13.23				
No.13	0.52	6.14	13.20				
No.14	0.53	4.96	12.95				
No.15	0.82	1.29	8.91				
No.16	0.00	0.00	0.00				