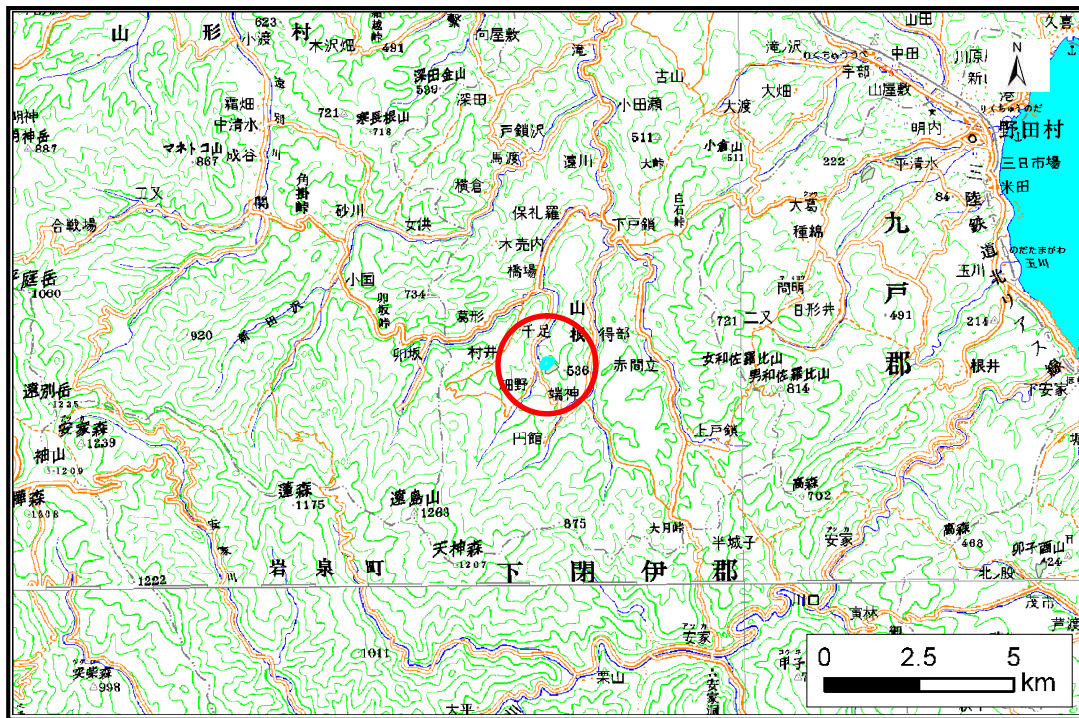


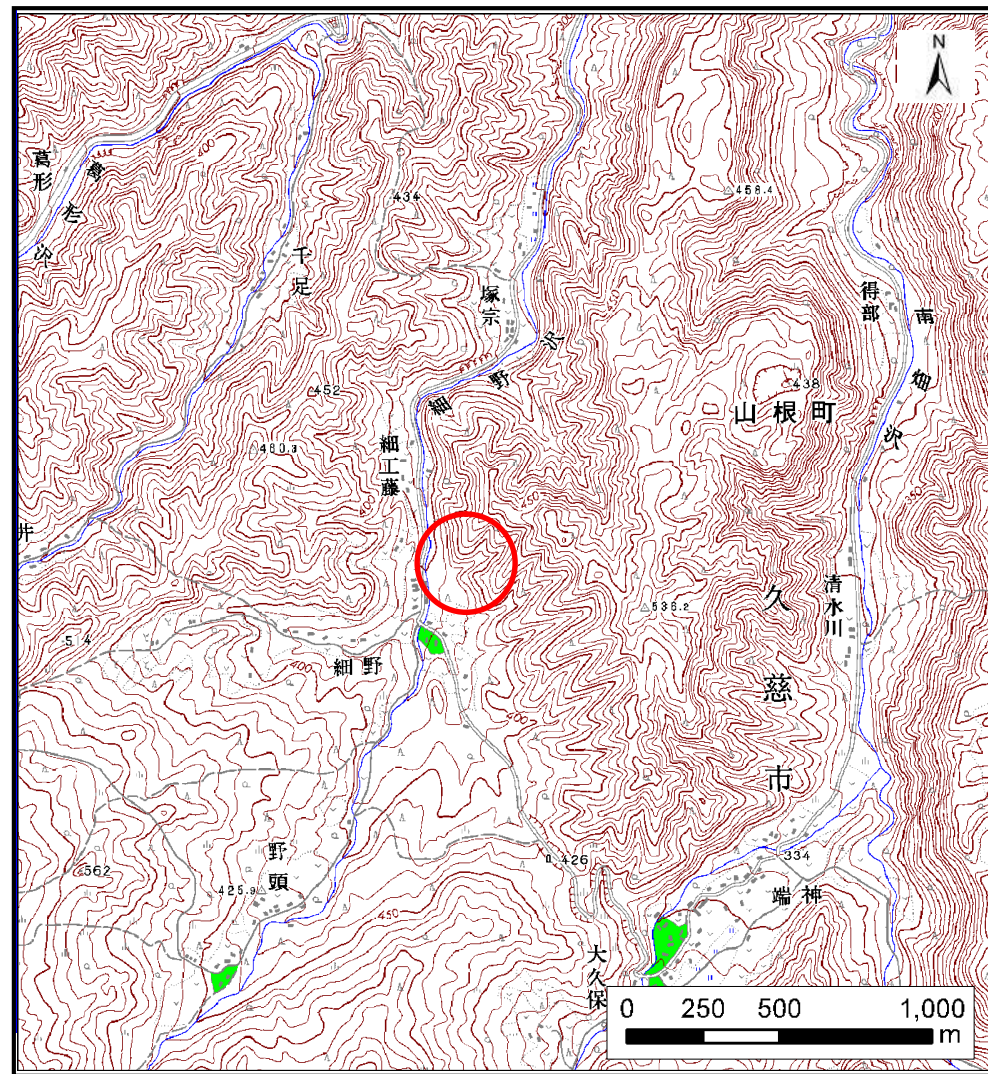
土砂災害防止に関する基礎調査(土石流)

表紙 位置,位置図

自然現象の種類	土石流
溪流番号	B041107
水系名	久慈川
河川名	長内川
溪流名	細野の沢(6)
所在地	久慈市山根町細野第2・3地割
調査機関	岩手県久慈地方振興局土木部



位置図(S=1:200,000)



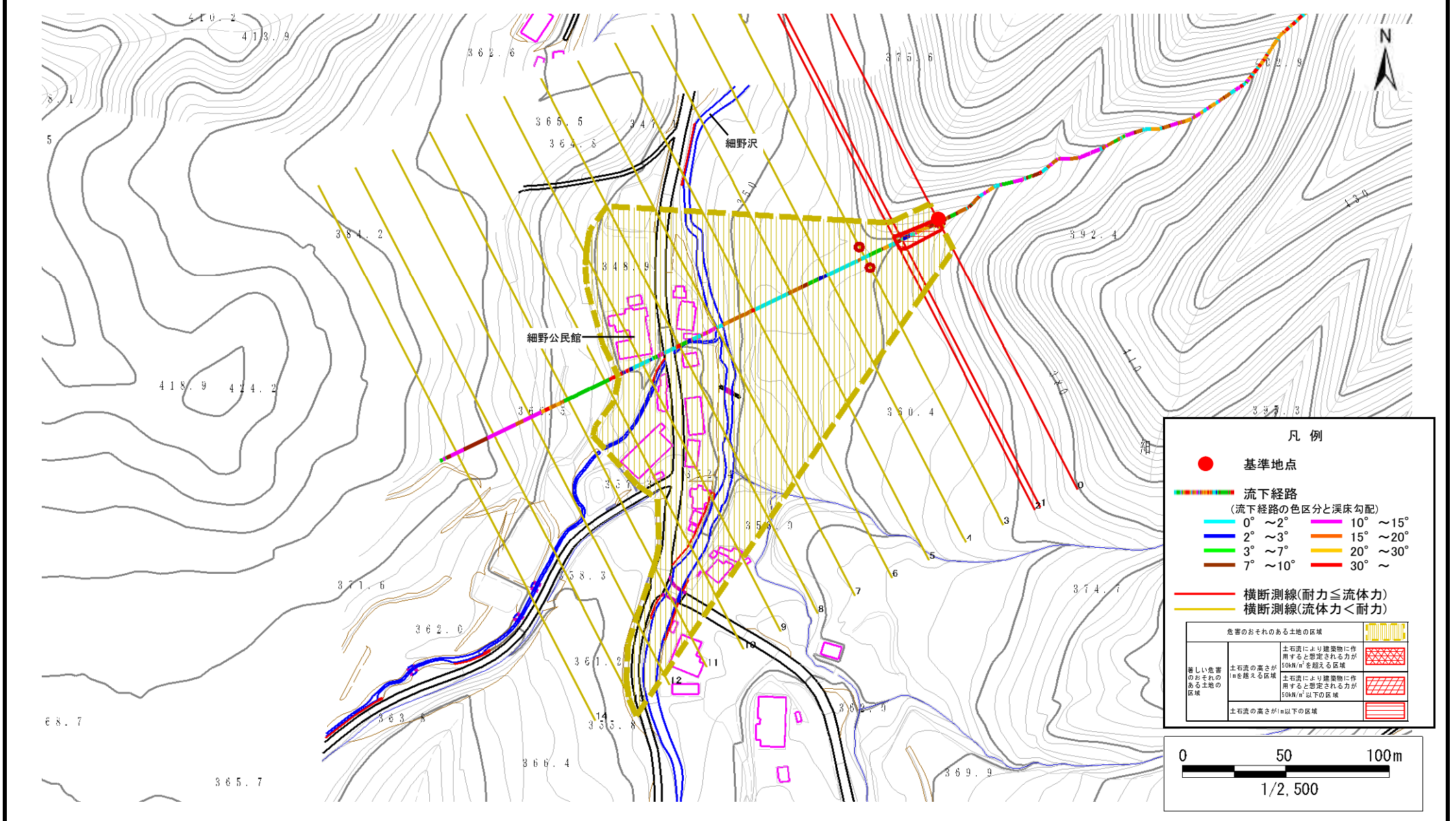
概況図(S=1:25,000)

土石流区域調査

様式3-1 危害のおそれのある土地、著しい危害のおそれのある土地の設定図

調査年度 平成20年度

溪流の位置	溪流番号	B041107	溪流名	細野の沢(6)	所在地	久慈市山根町細野第2・3地割
-------	------	---------	-----	---------	-----	----------------



凡例

- 基準地点
- 流下経路
(流下経路の色区分と溪流勾配)
 - 0° ~ 2°
 - 2° ~ 3°
 - 3° ~ 7°
 - 7° ~ 10°
 - 10° ~ 15°
 - 15° ~ 20°
 - 20° ~ 30°
 - 30° ~
- 横断測線(耐力 ≧ 流体力)
- 横断測線(流体力 < 耐力)

危害のおそれのある土地の区域	
著しい危害のおそれのある土地の区域	土石流により建築物に作用すると想定される力が 50kN/m ² を超える区域
	土石流により建築物に作用すると想定される力が 50kN/m ² 以下の区域
	土石流の高さが 1m 以下の区域

0 50 100m
1/2,500

土石流区域調書

様式3-2 建築物に作用すると想定される衝撃に関する事項

調査年度	平成20年度
------	--------

溪流の位置	溪流番号	B041107	溪流名	細野の沢(6)	所在地	久慈市山根町細野第2・3地割
-------	------	---------	-----	---------	-----	----------------

横断測線番号	土石流の高さh(m)	土石流の流体力Fd(kN/m ²)	建築物の耐力P2(kN/m ²)	横断測線番号	土石流の高さh(m)	土石流の流体力Fd(kN/m ²)	建築物の耐力P2(kN/m ²)
No.0	0.78	32.62	9.33				
No.1	0.49	14.58	13.93				
No.2	0.50	14.34	13.73				
No.3	0.34	7.32	19.68				
No.4	0.32	5.87	20.74				
No.5	0.31	5.20	21.18				
No.6	0.30	4.50	21.57				
No.7	0.30	4.77	22.16				
No.8	0.46	6.64	14.64				
No.9	0.35	3.77	19.17				
No.10	0.38	2.04	17.56				
No.11	0.44	1.26	15.29				
No.12	0.00	0.00	0.00				
No.13	0.00	0.00	0.00				
No.14	0.00	0.00	0.00				