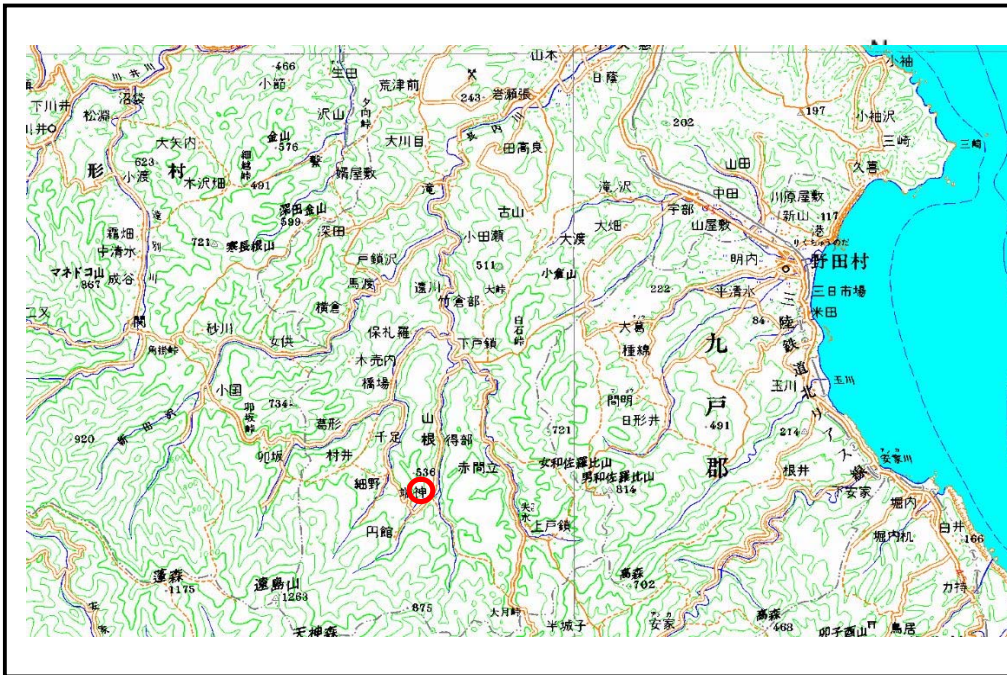


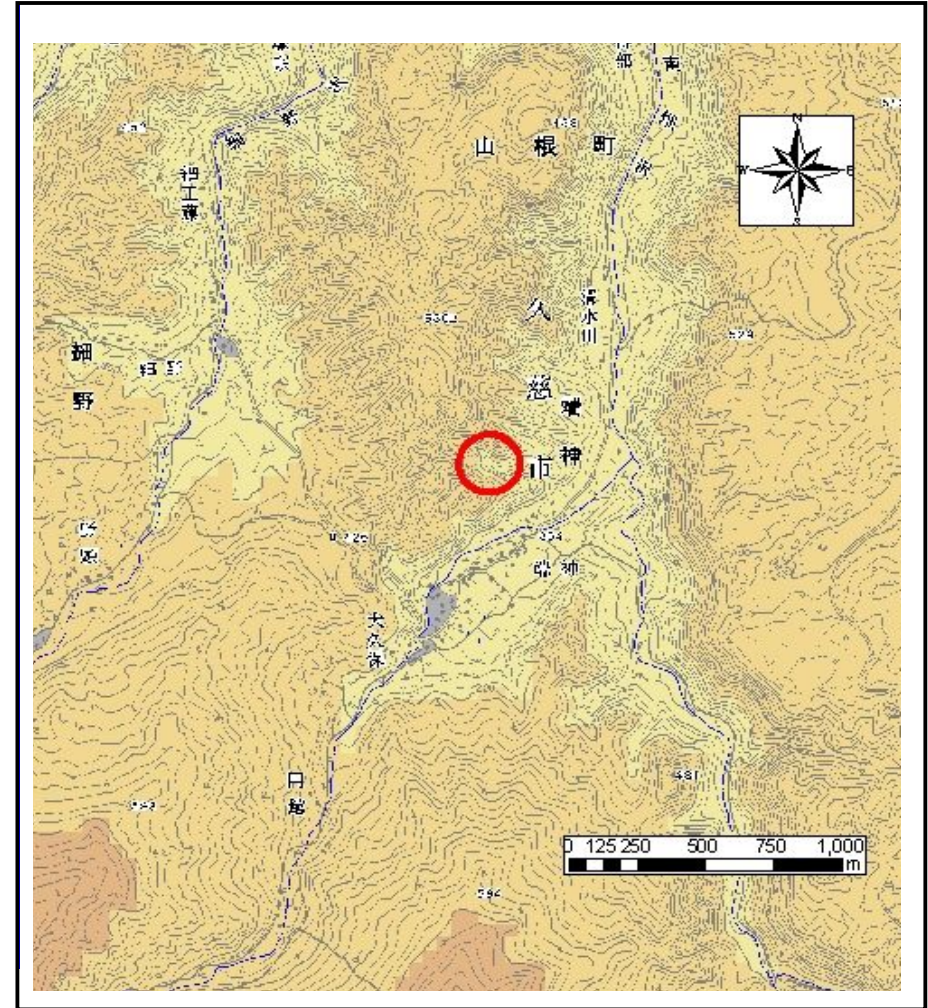
土砂災害防止に関する基礎調査(土石流)

表紙 位置,位置図

自然現象の種類	土石流
溪流番号	B041104
水系名	久慈川
河川名	長内川
溪流名	端神の沢(2)
所在地	久慈市山根町端神
調査機関	久慈地方振興局



位置図(S=1:200,000)

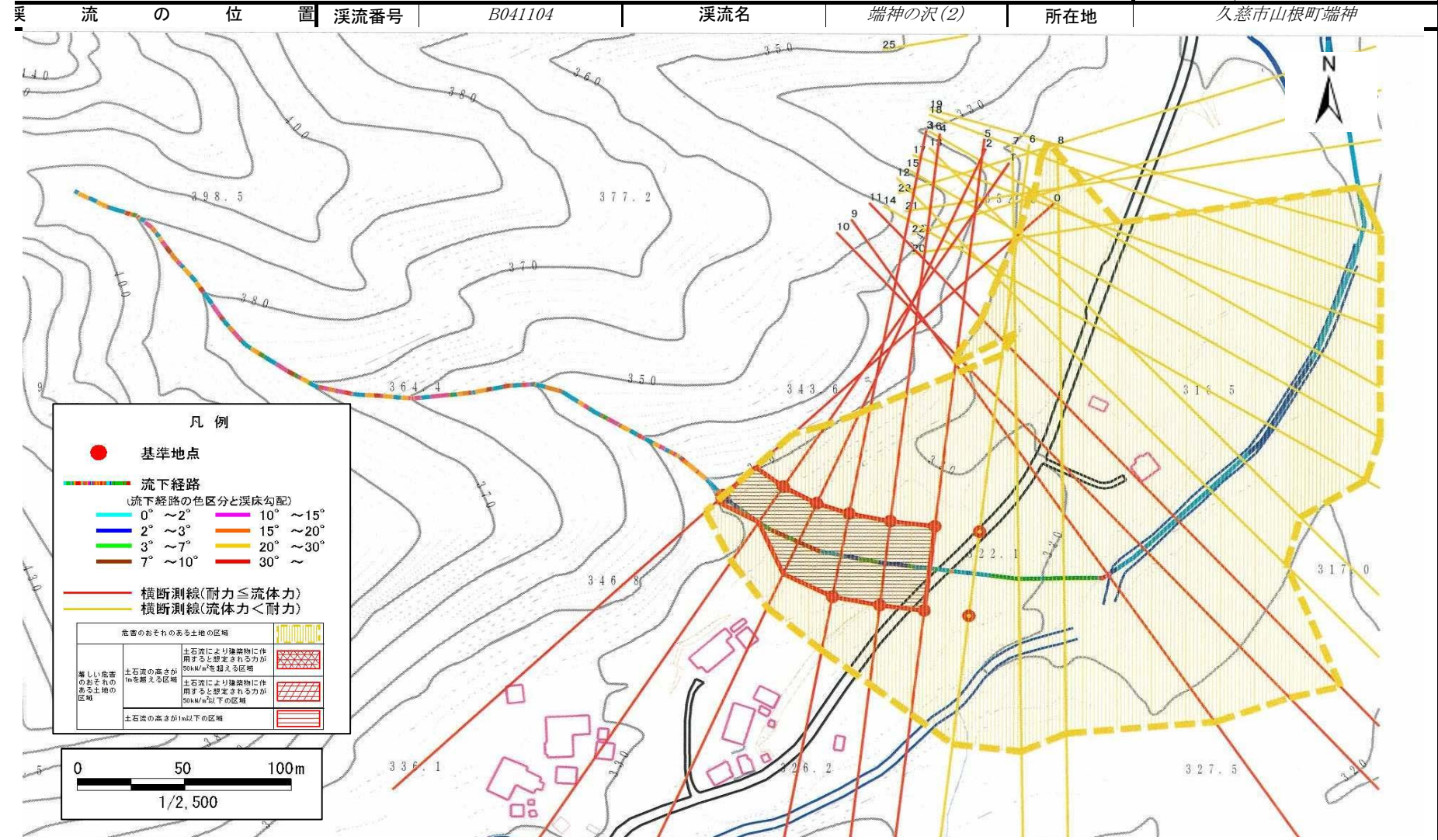


位置図(S=1:25,000)

土石流区域調査

様式3-1 危害のおそれのある土地、著しい危害のおそれのある土地の設定図

調査年度 平成17年度



土石流区域調書

様式3-2 建築物に作用すると想定される衝撃に関する事項

調査年度

溪流の位置	溪流番号	B041104	溪流名	端神の沢(2)	所在地		
横断測線番号	土石流の高さh(m)	土石流の流体力Fd(kN/m ²)	建築物の耐力P2(kN/m ²)	横断測線番号	土石流の高さh(m)	土石流の流体力Fd(kN/m ²)	建築物の耐力P2(kN/m ²)
No. 0	1.036180304	36.08507871	7.464674835	No. 27	0.98862439	3.631172234	7.743064671
No. 1	0.711553487	19.67227208	10.14836985	No. 28	0.991026396	3.613591418	7.728322958
No. 2	0.693770823	17.98289511	10.37076618	No. 29	0.990672435	3.616174106	7.730490551
No. 3	0.675702553	16.14497881	10.60901021	No. 30	0.952327896	3.913239946	7.975404492
No. 4	0.651250188	13.22594831	10.95295607	No. 31	1.028010518	4.86247241	7.510553162
No. 5	0.639810229	11.31063108	11.12308443	No. 32	0.964187123	3.999812619	7.897460832
No. 6	0.63675738	10.52922779	11.16953807	No. 33	0.979751891	3.87373654	7.798180749
No. 7	0.634666135	9.420512117	11.20162228	No. 34	1.012538481	3.792716956	7.599599995
No. 8	0.637476781	7.970685801	11.15855048	No. 35	1.020705388	3.56912276	7.552238784
No. 9	0.904486164	9.46500093	8.311696048	No. 36	1.040770318	3.391917754	7.439235995
No. 10	1.035771203	8.658935668	7.466953834	No. 37	1.057894319	3.252181712	7.346410393
No. 11	0.98155097	7.891373095	7.786919656	No. 38	1.077272982	3.106029927	7.245169698
No. 12	0.858243023	5.585783244	8.674114123	No. 39	1.093971517	2.989150946	7.161017878
No. 13	0.932312009	5.799607593	8.111694924	No. 40	1.121625506	2.811721688	7.02759008
No. 14	0.877853485	5.240683354	8.515559931	No. 41	1.163999357	2.572809211	6.836445637
No. 15	0.872396527	5.306450778	8.558935126	No. 42	1.171254884	2.535360052	6.805226809
No. 16	0.945192929	5.903205024	8.023291223	No. 43	1.15518454	2.606392015	6.874950929
No. 17	0.886691934	5.098121399	8.446487058	No. 44	1.099228334	2.878502716	7.135095825
No. 18	0.901229578	4.830836553	8.335948876	No. 45	1.480800421	5.010206897	5.78715803
No. 19	0.946919832	4.151607989	8.011631364	No. 46	1.041746036	3.286901362	7.433859187
No. 20	0.981052954	3.755763067	7.790032547	No. 47	1.033413301	3.340121696	7.480126644
No. 21	1.006945415	3.500238461	7.632506273	No. 48	1.025751898	3.390203175	7.523374134
No. 22	0.973363315	3.745929001	7.838524752	No. 49	1.138643584	3.949733268	6.948962719
No. 23	0.975196785	3.731856781	7.826889206	No. 50	1.102200163	3.753361403	7.12055934
No. 24	0.978276952	3.708393806	7.807445593	No. 51	1.121605268	3.813957286	7.027685125
No. 25	0.982240509	3.678525811	7.78261514	No. 52	1.032966806	3.343009826	7.482628287
No. 26	0.985794607	3.652049154	7.760529336	No. 53	1.037436406	3.314266418	7.457689375

