

土砂災害防止に関する基礎調査(土石流)

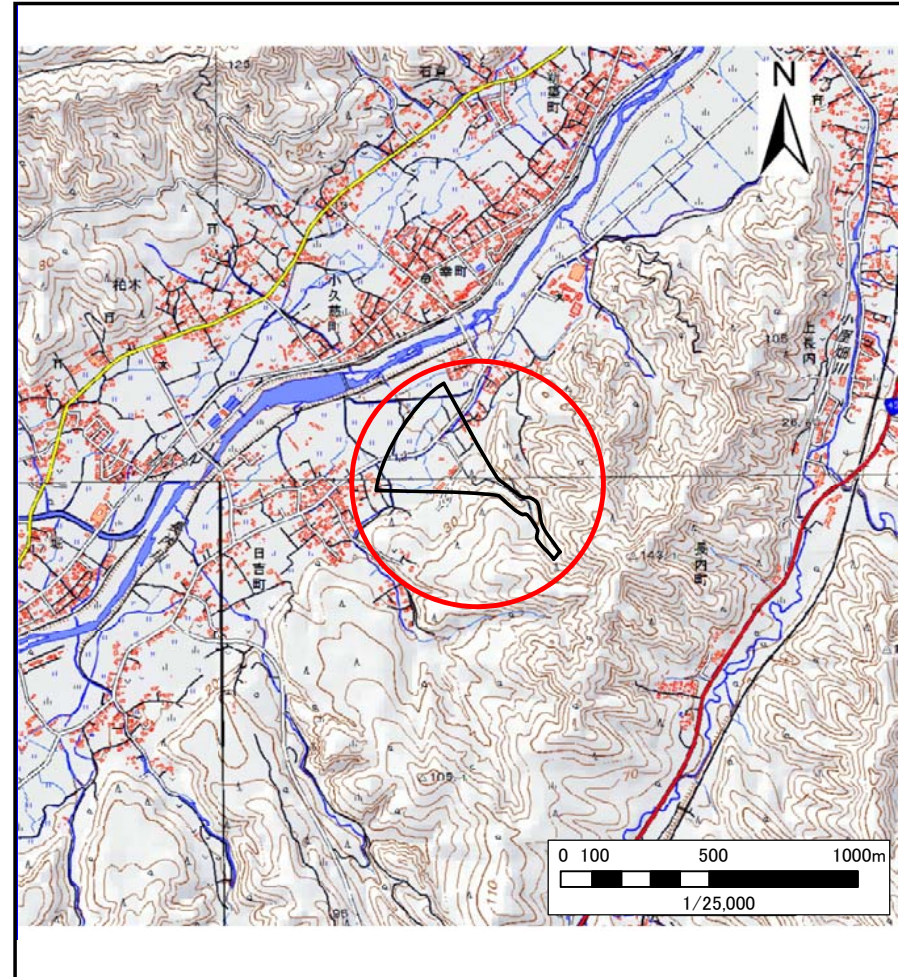
表紙 位置,位置図

自然現象の種類	土石流
溪流番号	B033105
水系名	久慈川
河川名	長内川
溪流名	日吉町の沢(2)
所在地	久慈市小久慈町第40地割
調査機関	県北広域振興局土木部



概況図(S=1:200,000)

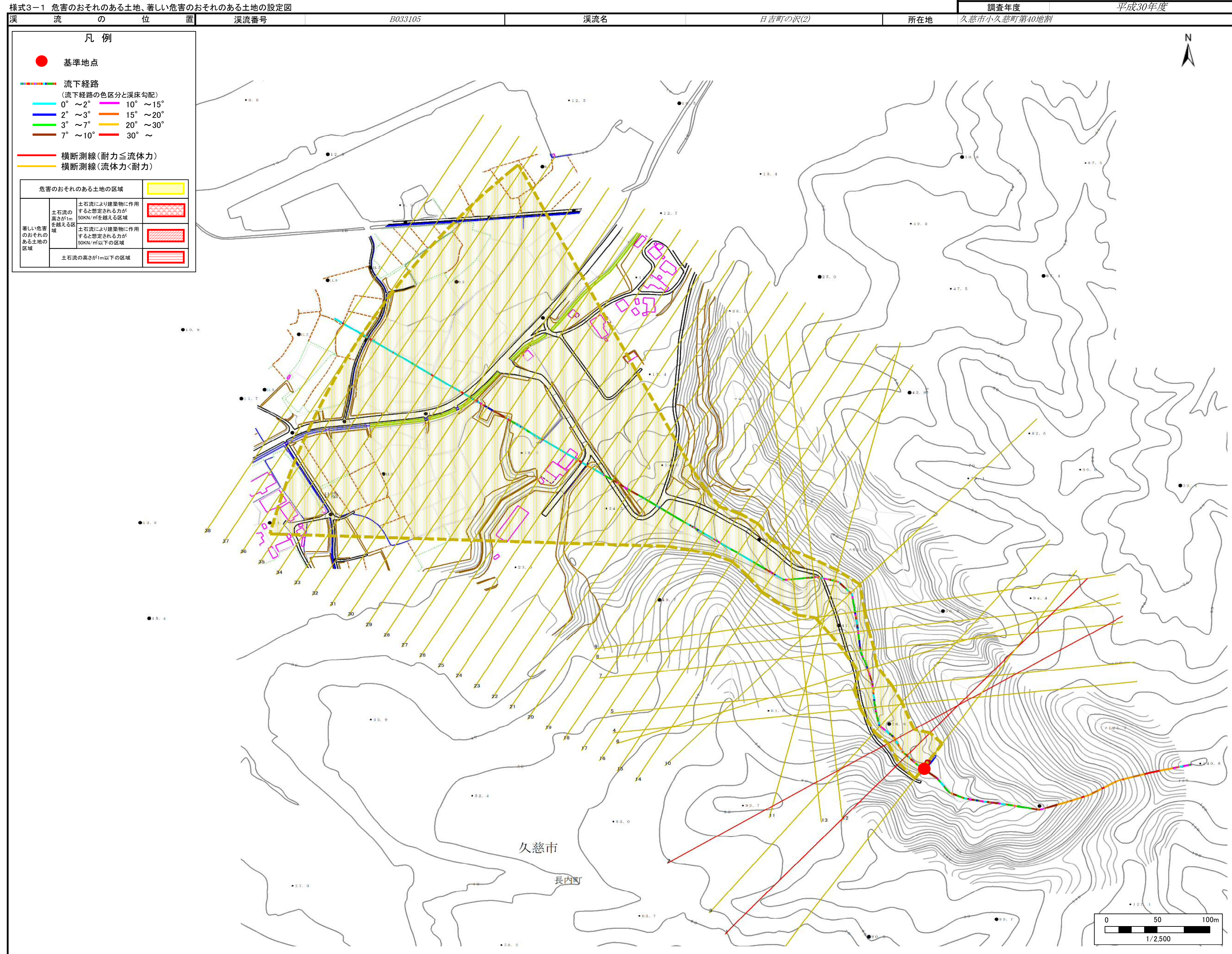
国土地理院の電子地形図200000『八戸』及び電子地形図25000『久慈』『陸中野田』『岩瀬張』『大川目』を掲載



位置図(S=1:25,000)

土石流区域調査

様式3-1 危害のおそれのある土地、著しい危害のおそれのある土地の設定図



土石流区域調書

様式3-2 建築物に作用すると想定される衝撃に関する事項

調査年度 平成30年度

溪流の位置	溪流番号	B033105		溪流名	日吉町の沢(2)	所在地	久慈市小久慈町第40地割
横断測線番号	土石流の高さh(m)	土石流の流体力Fd(kN/m ²)	建築物の耐力P2(kN/m ²)	横断測線番号	土石流の高さh(m)	土石流の流体力Fd(kN/m ²)	建築物の耐力P2(kN/m ²)
No.0	0.39	10.79	17.18	No.27	0.40	3.05	16.86
No.1	0.57	14.73	12.16	No.28	0.41	2.88	16.44
No.2	0.72	15.90	9.99	No.29	0.39	3.09	16.97
No.3	0.63	10.49	11.14	No.30	0.42	2.69	15.93
No.4	0.57	8.51	12.13	No.31	0.42	2.69	15.92
No.5	0.61	8.56	11.46	No.32	0.42	2.73	16.03
No.6	0.63	8.65	11.24	No.33	0.43	2.67	15.87
No.7	0.64	8.58	11.11	No.34	0.43	2.53	15.57
No.8	0.59	7.77	11.85	No.35	0.48	1.83	14.30
No.9	0.51	5.88	13.51	No.36	0.47	1.88	14.49
No.10	0.43	4.00	15.80	No.37	0.54	1.33	12.87
No.11	0.58	5.77	12.10	No.38	0.53	1.36	13.01
No.12	0.40	3.40	16.64				
No.13	0.41	3.15	16.45				
No.14	0.40	3.29	16.78				
No.15	0.49	4.29	14.04				
No.16	0.42	3.01	16.13				
No.17	0.42	2.86	15.98				
No.18	0.42	2.83	15.94				
No.19	0.41	2.97	16.31				
No.20	0.41	2.95	16.26				
No.21	0.42	2.90	16.13				
No.22	0.41	3.04	16.49				
No.23	0.42	2.91	16.15				
No.24	0.43	2.60	15.66				
No.25	0.40	2.95	16.62				
No.26	0.41	2.91	16.50				