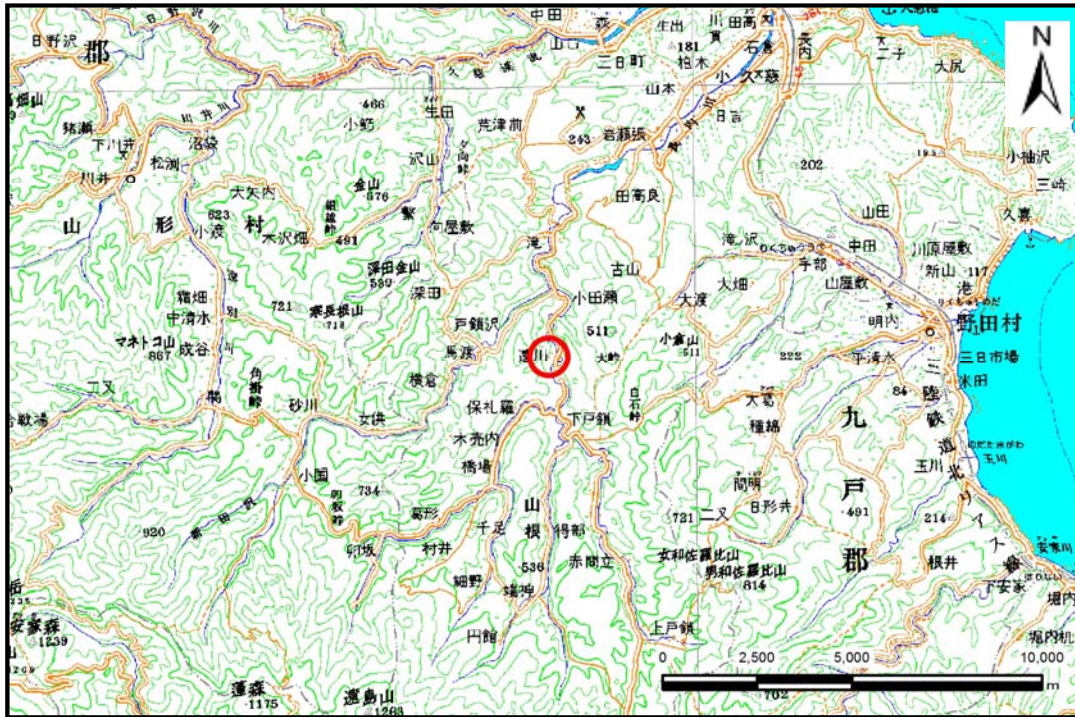


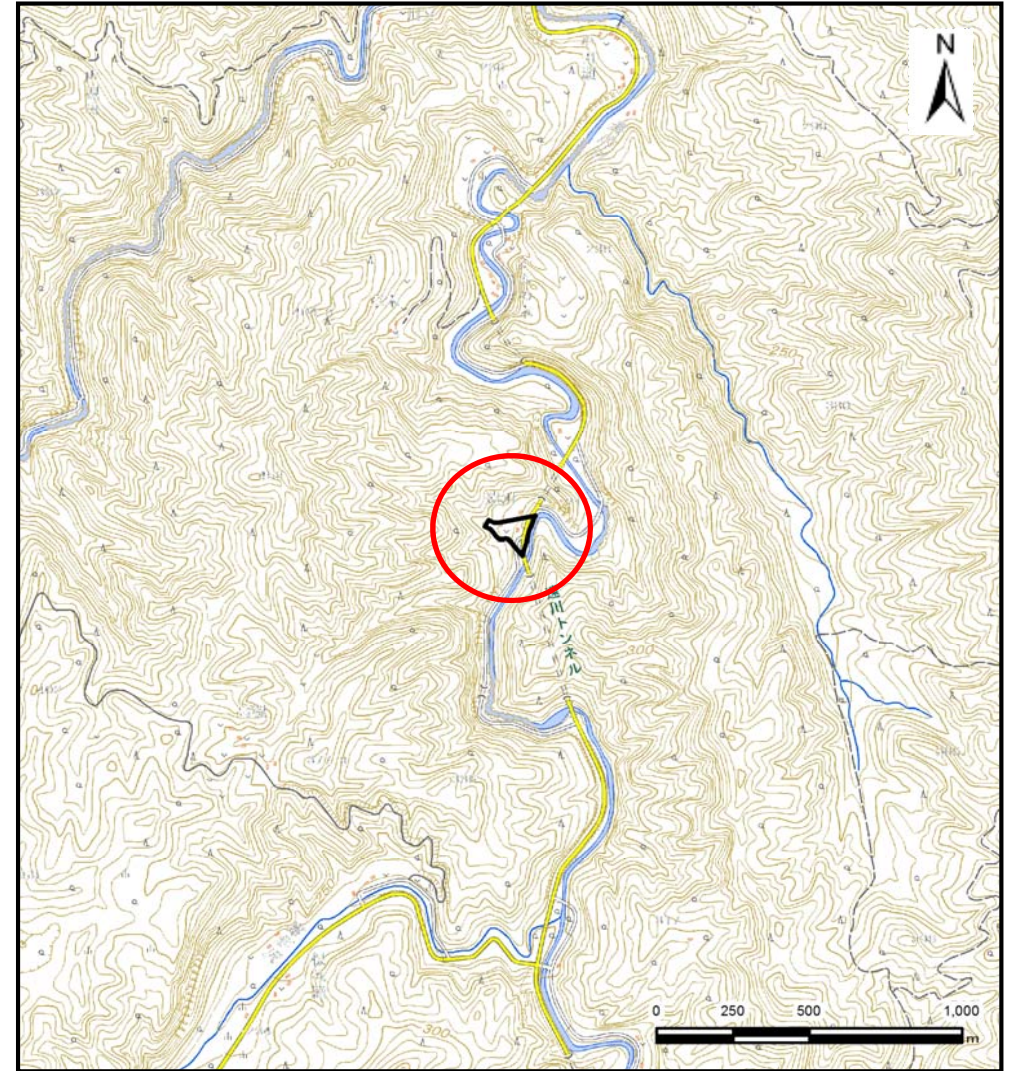
土砂災害防止に関する基礎調査(土石流)

表紙 位置,位置図

自然現象の種類	土石流
溪流番号	B032134
水系名	久慈川
河川名	長内川
溪流名	遠川の沢
所在地	久慈市山根町深田第13地割
調査機関	岩手県北広域振興局土木部



概況図(S=1:200,000)



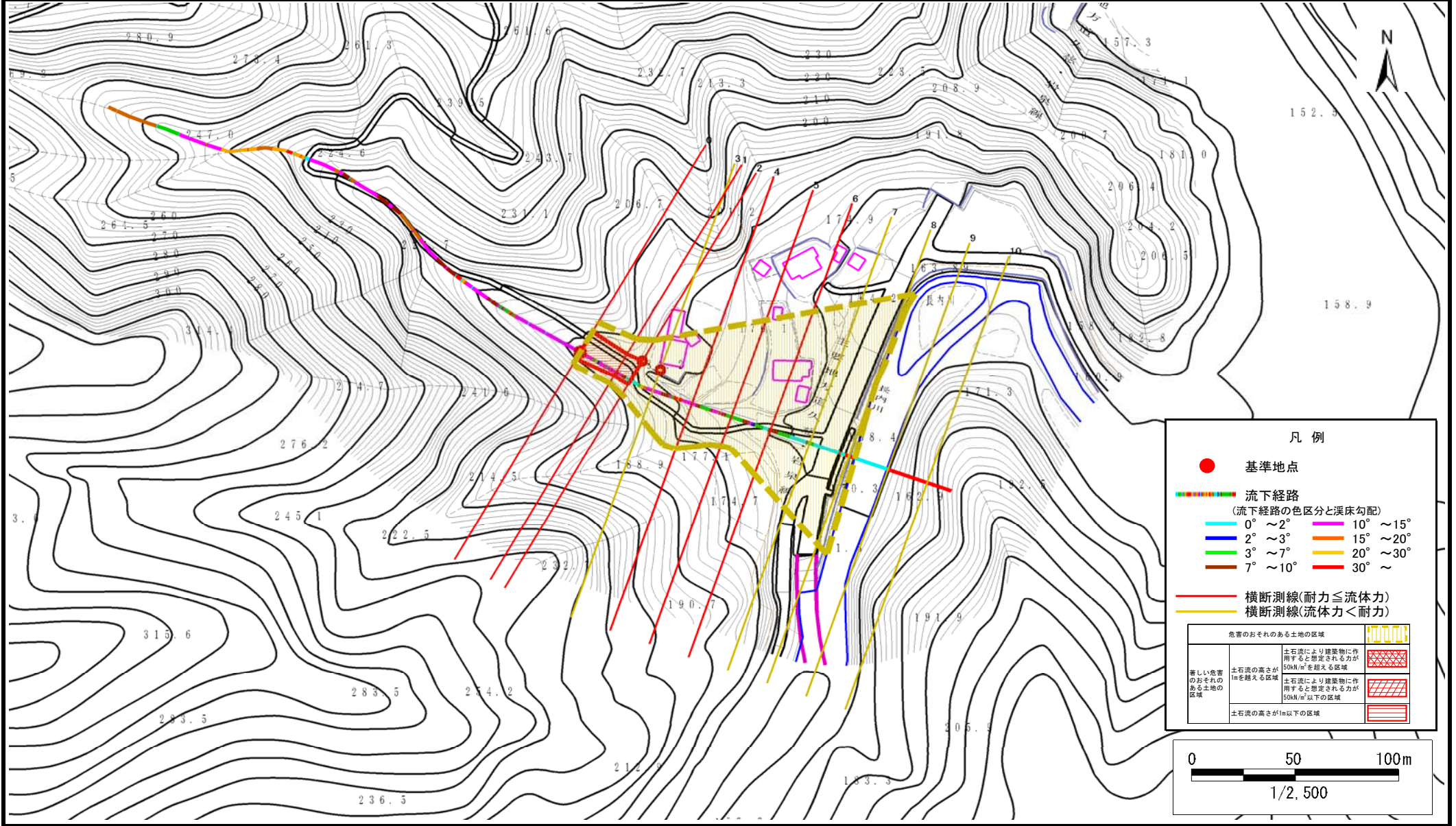
位置図(S=1:25,000)

土石流区域調査

様式3-1 危害のおそれのある土地、著しい危害のおそれのある土地の設定図

調査年度 平成29年度

溪流の位置 溪流番号 B032134 溪流名 遠川の沢 所在地 久慈市山根町深田第13地割



凡例

- 基準地点
- 流下経路
(流下経路の色区分と渓床勾配)
 - 0° ~ 2° (Cyan)
 - 2° ~ 3° (Blue)
 - 3° ~ 7° (Green)
 - 7° ~ 10° (Orange)
 - 10° ~ 15° (Magenta)
 - 15° ~ 20° (Red)
 - 20° ~ 30° (Yellow)
 - 30° ~ (Dark Red)
- 横断測線(耐力 ≤ 流体力) (Red dashed line)
- 横断測線(流体力 < 耐力) (Yellow dashed line)

危険のおそれのある土地の区域					
著しい危害のおそれのある土地の区域	<table border="1"> <tr> <td>土石流の高さが1mを超える区域 土石流により建築物に作用すると想定される力が50kN/m²を超える区域</td> <td></td> </tr> <tr> <td>土石流の高さが1m以下の区域 土石流により建築物に作用すると想定される力が50kN/m²以下の区域</td> <td></td> </tr> </table>	土石流の高さが1mを超える区域 土石流により建築物に作用すると想定される力が50kN/m ² を超える区域		土石流の高さが1m以下の区域 土石流により建築物に作用すると想定される力が50kN/m ² 以下の区域	
土石流の高さが1mを超える区域 土石流により建築物に作用すると想定される力が50kN/m ² を超える区域					
土石流の高さが1m以下の区域 土石流により建築物に作用すると想定される力が50kN/m ² 以下の区域					

