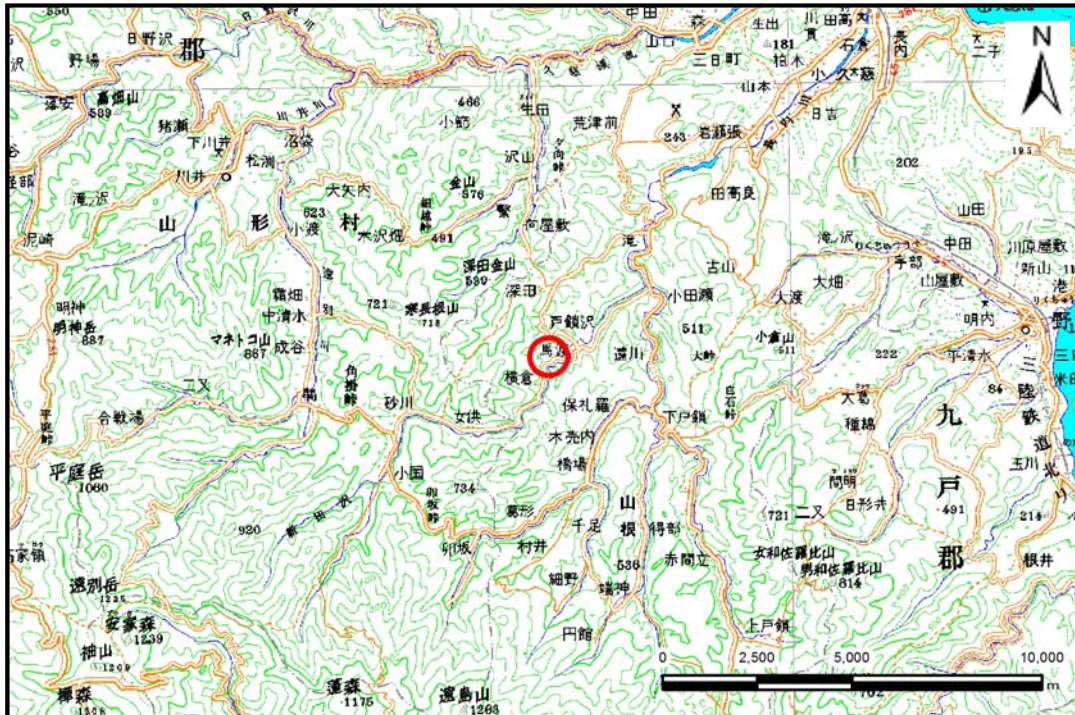


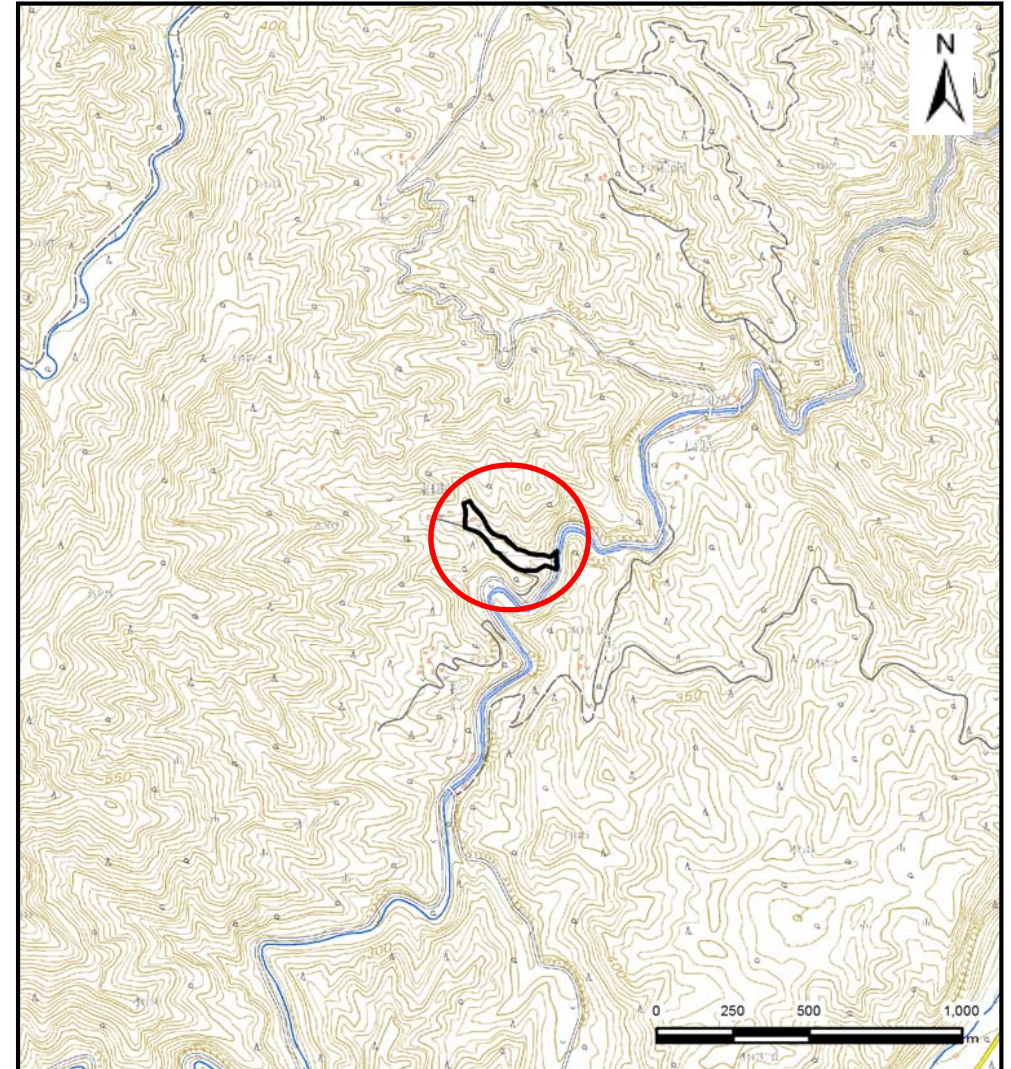
土砂災害防止に関する基礎調査(土石流)

表紙 位置,位置図

自然現象の種類	土石流
溪流番号	B032129
水系名	久慈川
河川名	川又川
溪流名	相沢の沢(3)
所在地	久慈市山根町深田第3地割
調査機関	岩手県北広域振興局土木部



概況図(S=1:200,000)



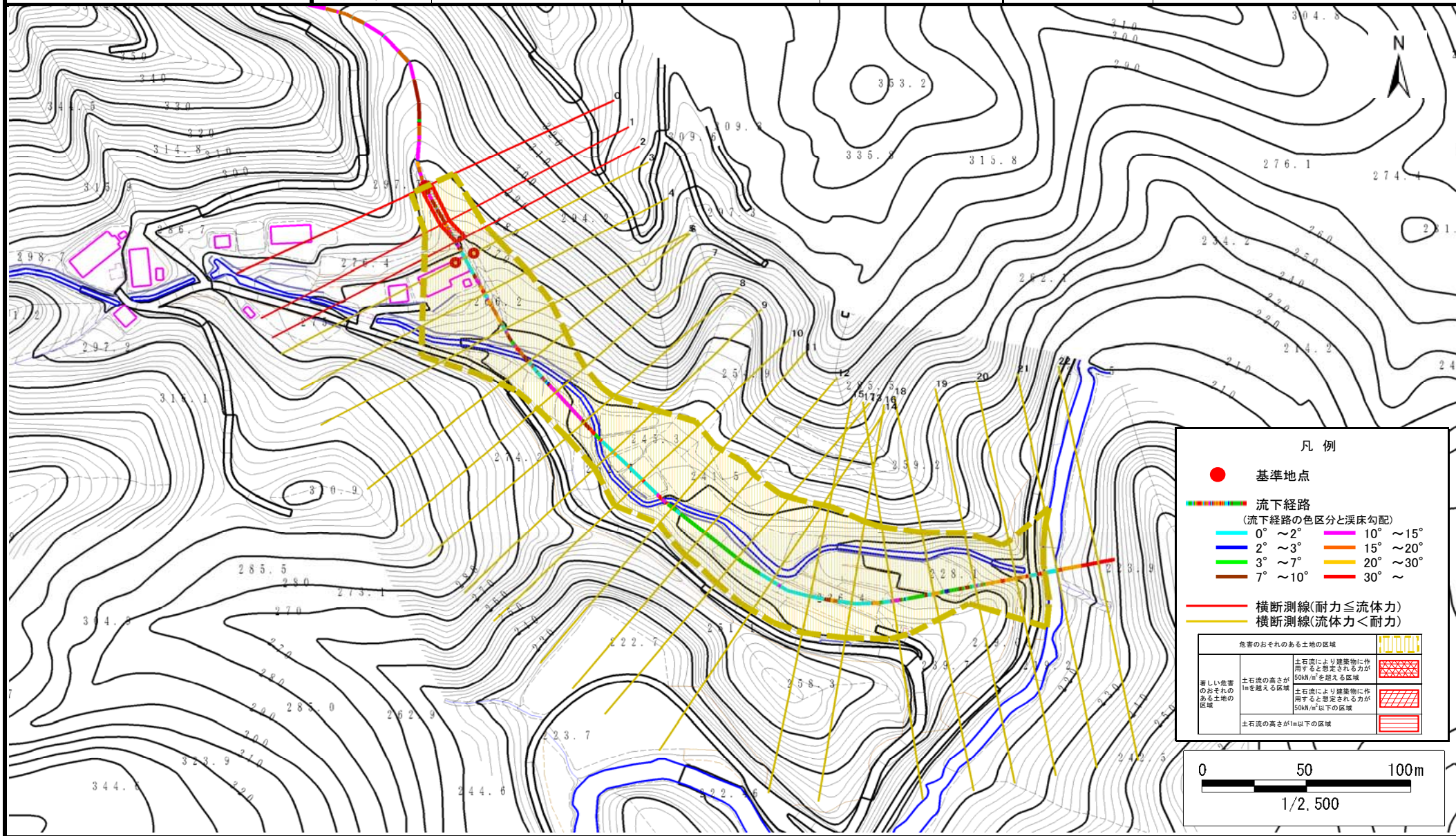
位置図(S=1:25,000)

土石流区域調査書

様式3-1 危害のおそれのある土地、著しい危害のおそれのある土地の設定図

調査年度	平成29年度
調査年度	平成29年度

溪流の位置	溪流番号	B032129	溪流名	相沢の沢(3)	所在地	久慈市山根町深田第3地割
-------	------	---------	-----	---------	-----	--------------



土石流区域調書

様式3-2 建築物に作用すると想定される衝撃に関する事項

調査年度 平成29年度

溪流の位置
溪流番号 B032129
溪流名 相沢の沢(3)
所在地 久慈市山根町深田第3地割

横断測線番号	土石流の高さh(m)	土石流の流体力Fd(kN/m ²)	建築物の耐力P2(kN/m ²)	横断測線番号	土石流の高さh(m)	土石流の流体力Fd(kN/m ²)	建築物の耐力P2(kN/m ²)
No.0	0.67	32.04	10.63				
No.1	0.60	25.05	11.65				
No.2	0.46	16.58	14.66				
No.3	0.29	8.38	22.87				
No.4	0.25	6.64	25.54				
No.5	0.23	5.56	27.54				
No.6	0.36	9.95	18.24				
No.7	0.26	5.76	25.36				
No.8	0.26	5.76	25.36				
No.9	0.25	5.44	25.85				
No.10	0.24	4.65	27.13				
No.11	0.23	4.16	27.94				
No.12	0.22	3.72	28.63				
No.13	0.22	3.39	29.12				
No.14	0.22	3.02	29.60				
No.15	0.21	2.16	30.15				
No.16	0.21	1.82	29.94				
No.17	0.21	1.84	30.03				
No.18	0.22	1.69	29.74				
No.19	0.22	1.63	29.62				
No.20	0.20	1.92	32.11				
No.21	0.19	2.11	33.57				
No.22	0.22	1.41	29.05				