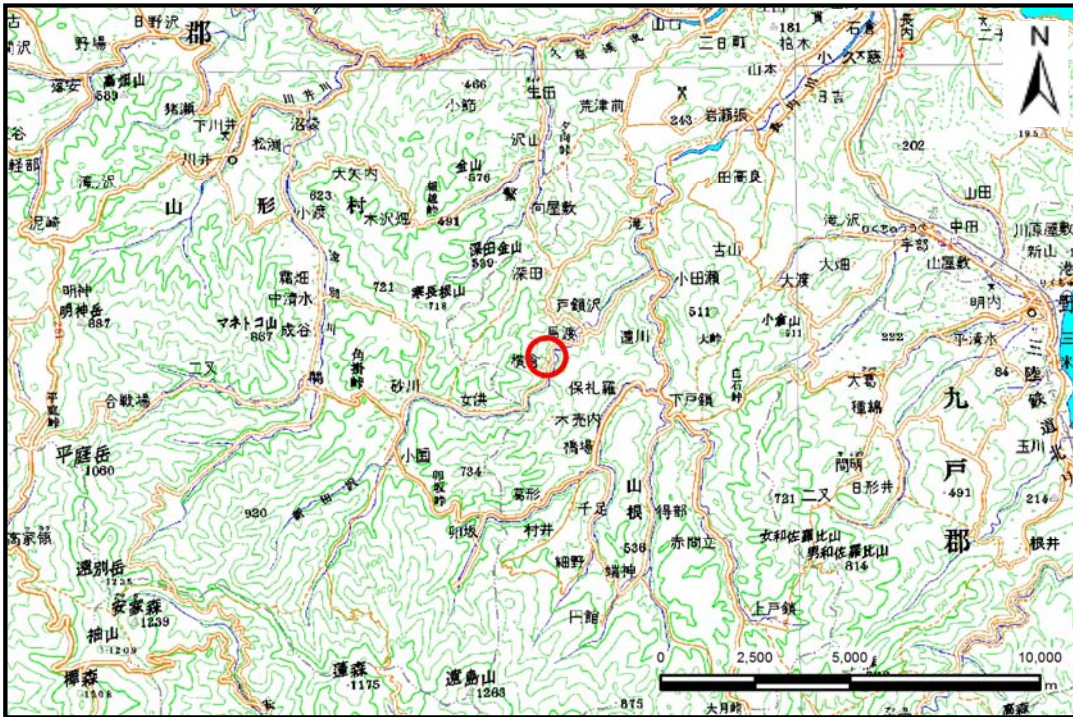


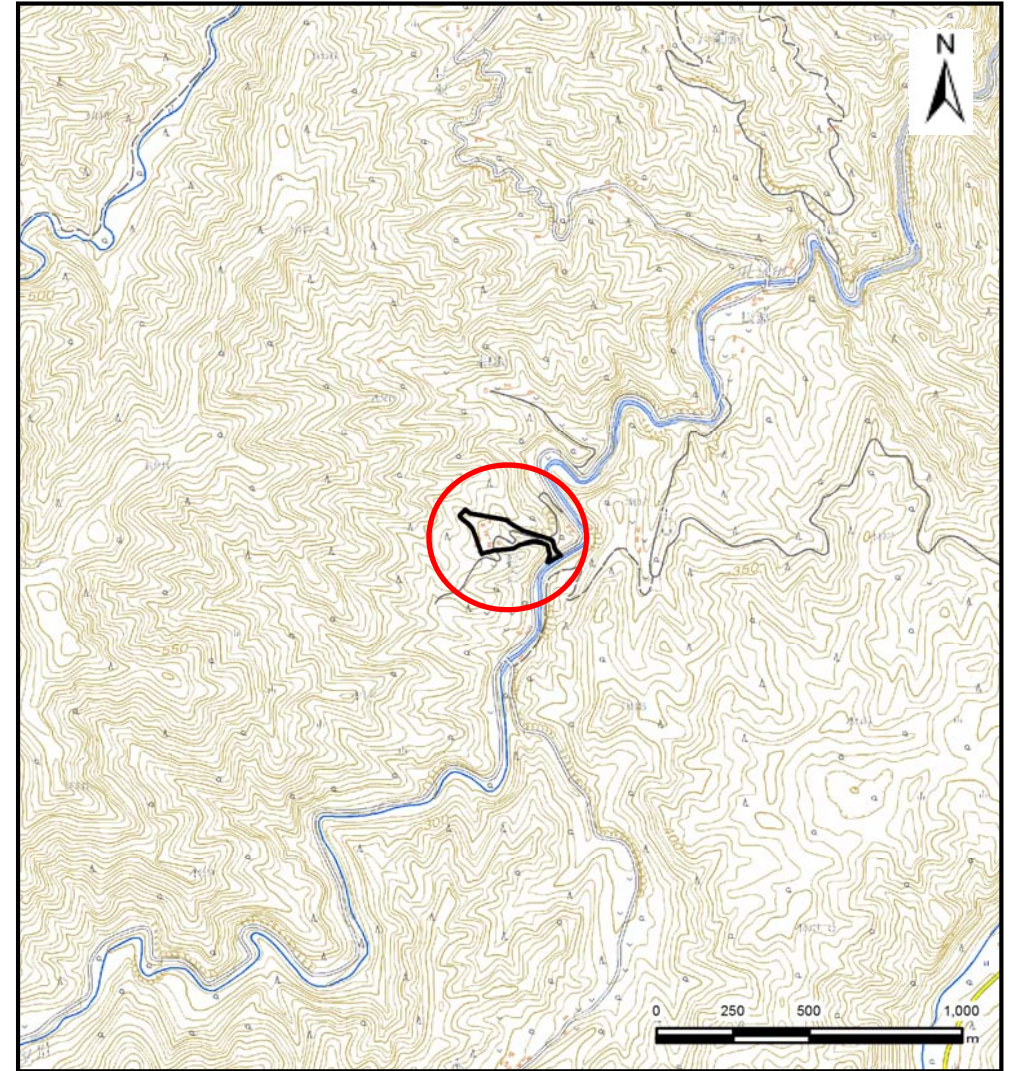
土砂災害防止に関する基礎調査(土石流)

表紙 位置,位置図

自然現象の種類	土石流
溪流番号	B032126
水系名	久慈川
河川名	川又川
溪流名	横倉の沢(3)
所在地	久慈市山根町深田第3地割
調査機関	岩手県北広域振興局土木部



概況図(S=1:200,000)



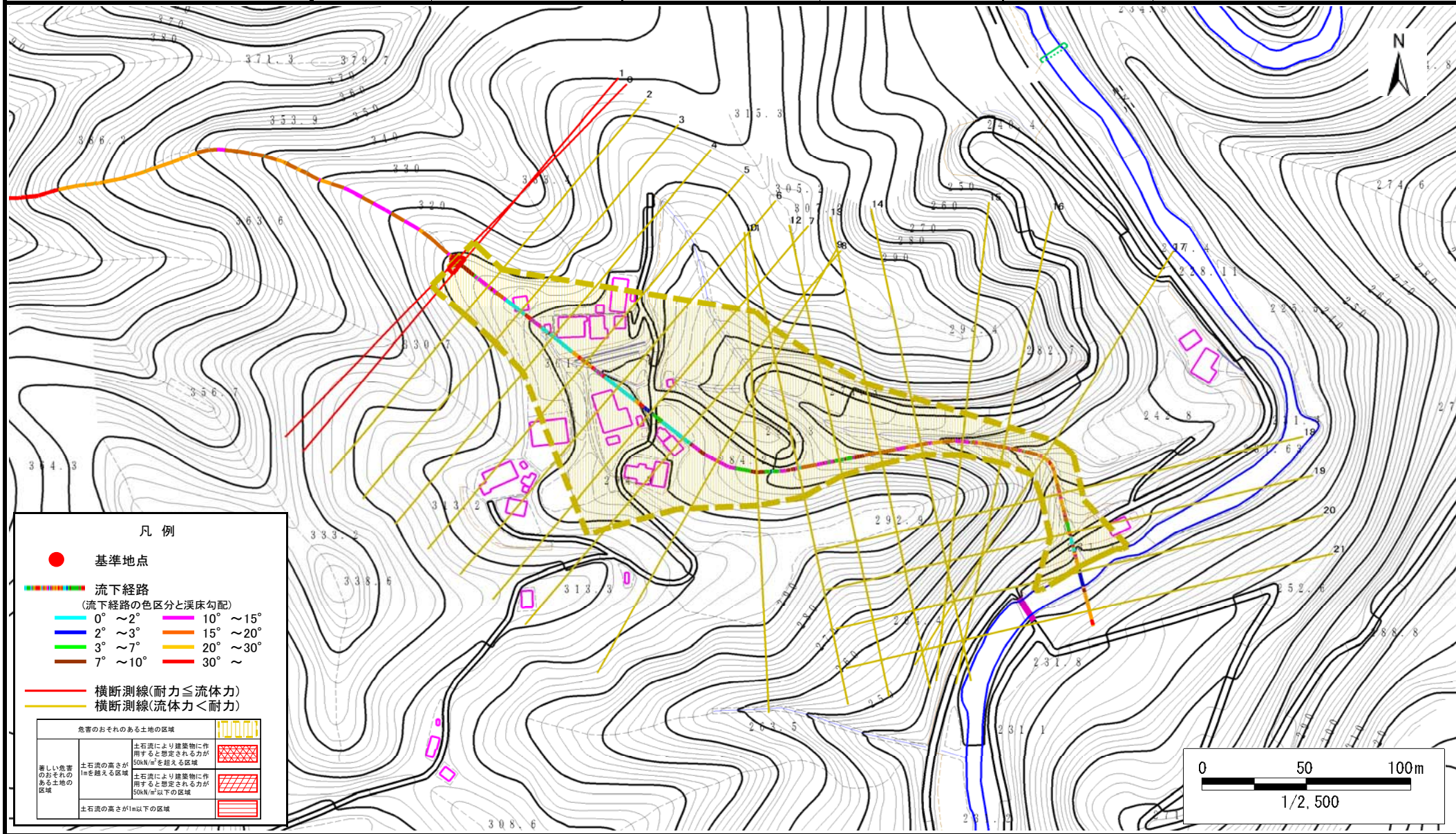
位置図(S=1:25,000)

土石流区域調査

様式3-1 危害のおそれのある土地、著しい危害のおそれのある土地の設定図

調査年度	平成29年度
所在地	久慈市山根町深田第3地割

溪流の位置	溪流番号	B032126	溪流名	横倉の沢(3)	所在地	久慈市山根町深田第3地割
-------	------	---------	-----	---------	-----	--------------



土石流区域調書

様式3-2 建築物に作用すると想定される衝撃に関する事項

調査年度 平成29年度

溪流の位置
溪流番号 B032126
溪流名 横倉の沢(3)
所在地 久慈市山根町深田第3地割

横断測線番号	土石流の高さh(m)	土石流の流体力Fd(kN/m ²)	建築物の耐力P2(kN/m ²)	横断測線番号	土石流の高さh(m)	土石流の流体力Fd(kN/m ²)	建築物の耐力P2(kN/m ²)
No.0	0.42	20.22	15.98				
No.1	0.39	18.11	17.14				
No.2	0.38	16.35	17.60				
No.3	0.33	12.44	20.17				
No.4	0.28	9.27	23.24				
No.5	0.43	15.23	15.62				
No.6	0.25	6.60	25.80				
No.7	0.23	5.25	28.43				
No.8	0.20	3.58	32.33				
No.9	0.19	3.25	33.13				
No.10	0.19	2.94	33.88				
No.11	0.18	2.45	34.91				
No.12	0.18	2.49	35.20				
No.13	0.18	2.56	35.65				
No.14	0.18	2.63	36.15				
No.15	0.41	8.67	16.25				
No.16	0.35	7.56	19.07				
No.17	0.34	7.63	19.71				
No.18	0.31	8.21	21.10				
No.19	0.22	5.54	28.81				
No.20	0.19	4.54	33.04				
No.21	0.20	4.19	31.77				