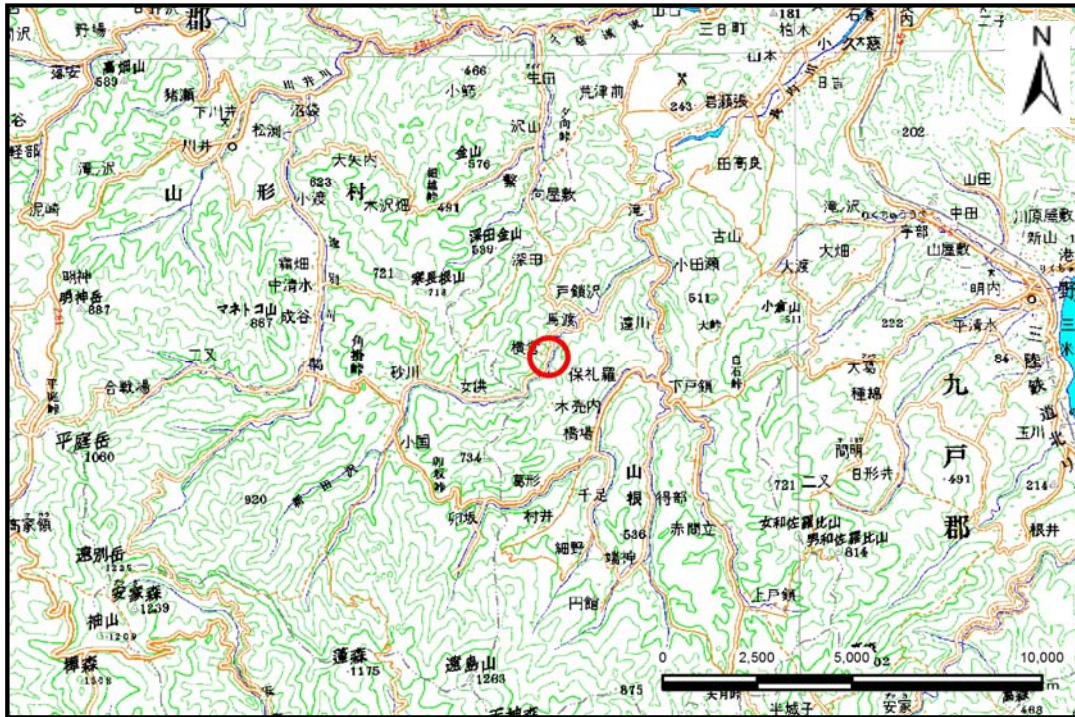


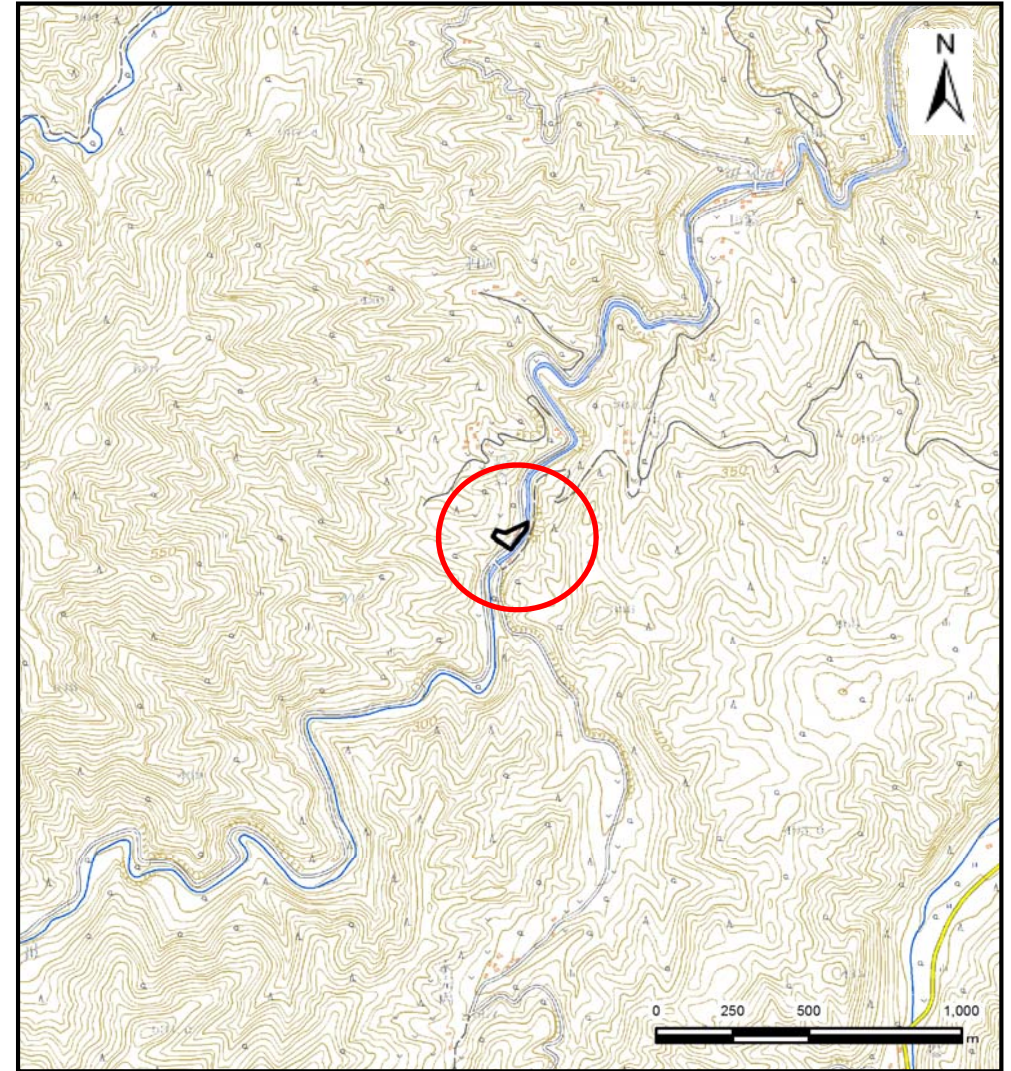
# 土砂災害防止に関する基礎調査(土石流)

表紙 位置,位置図

自然現象の種類	土石流
溪流番号	B032125
水系名	久慈川
河川名	川又川
溪流名	横倉の沢
所在地	久慈市山根町深田第1地割
調査機関	岩手県北広域振興局土木部



概況図(S=1:200,000)



位置図(S=1:25,000)

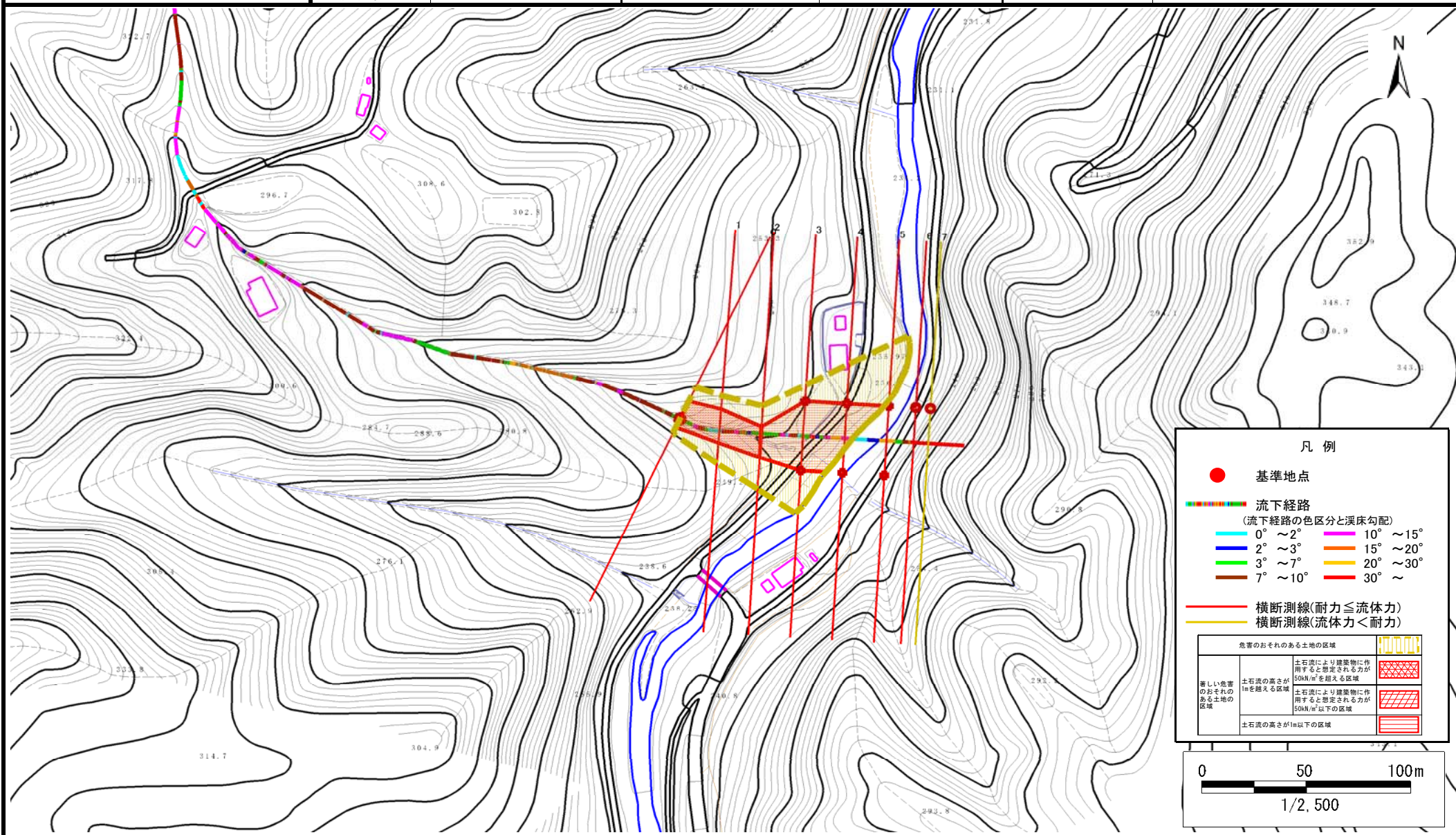


# 土石流区域調査書

様式3-1 危害のおそれのある土地、著しい危害のおそれのある土地の設定図

調査年度 平成29年度  
所在地 久慈市山根町深田第1地割

溪流の位置 溪流番号 B032125 溪流名 横倉の沢



## 土石流区域調査書

様式3-2 建築物に作用すると想定される衝撃に関する事項

調査年度	平成29年度
------	--------

溪流の位置	溪流番号	B032125	溪流名	横倉の沢	所在地	久慈市山根町深田第1地割
-------	------	---------	-----	------	-----	--------------

横断測線番号	土石流の高さh(m)	土石流の流体力Fd(kN/m <sup>2</sup> )	建築物の耐力P2(kN/m <sup>2</sup> )	横断測線番号	土石流の高さh(m)	土石流の流体力Fd(kN/m <sup>2</sup> )	建築物の耐力P2(kN/m <sup>2</sup> )
No.0	1.21	37.95	6.61				
No.1	1.07	30.14	7.23				
No.2	1.14	31.60	6.93				
No.3	0.68	15.44	10.44				
No.4	0.67	16.00	10.60				
No.5	0.68	14.87	10.50				
No.6	0.66	10.99	10.80				
No.7	0.68	6.50	10.54				