

# 土砂災害防止に関する基礎調査(土石流)

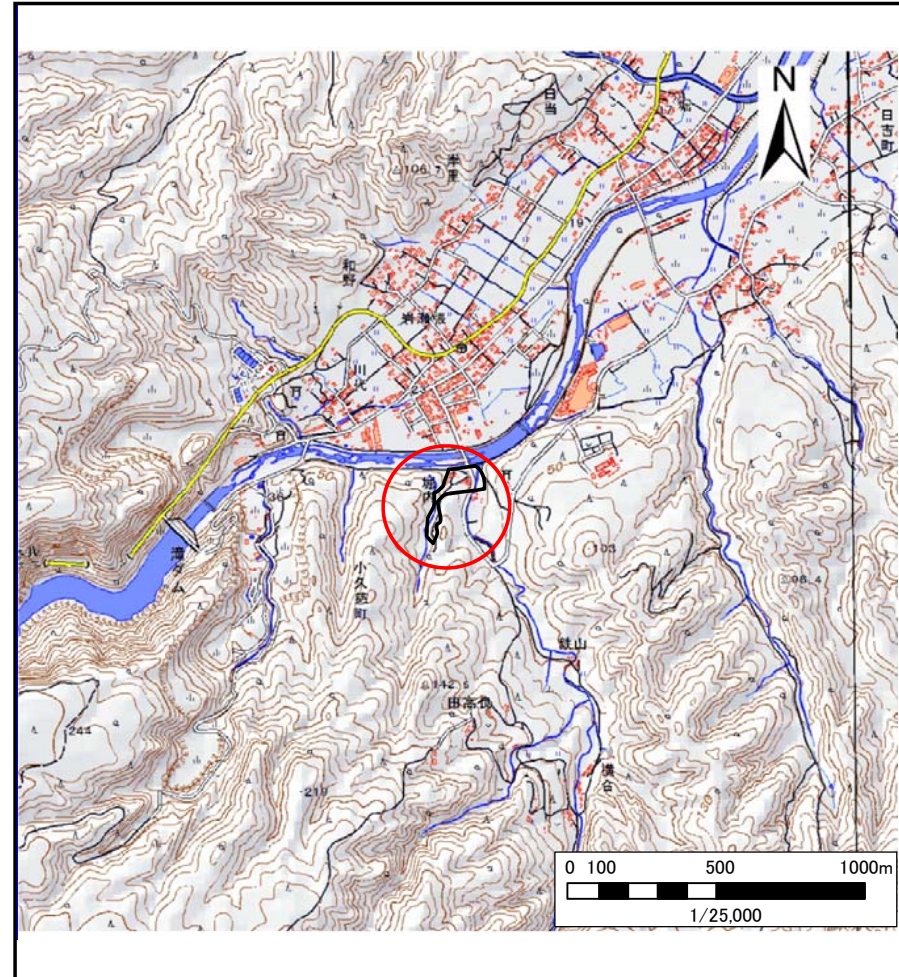
表紙 位置,位置図

自然現象の種類	土石流
溪流番号	B032102
水系名	久慈川
河川名	長内川
溪流名	堀内の沢
所在地	久慈市小久慈町第67地割
調査機関	県北広域振興局土木部



概況図(S=1:200,000)

国土地理院の電子地形図200000『八戸』及び電子地形図25000『岩瀬張』『陸中野田』を掲載

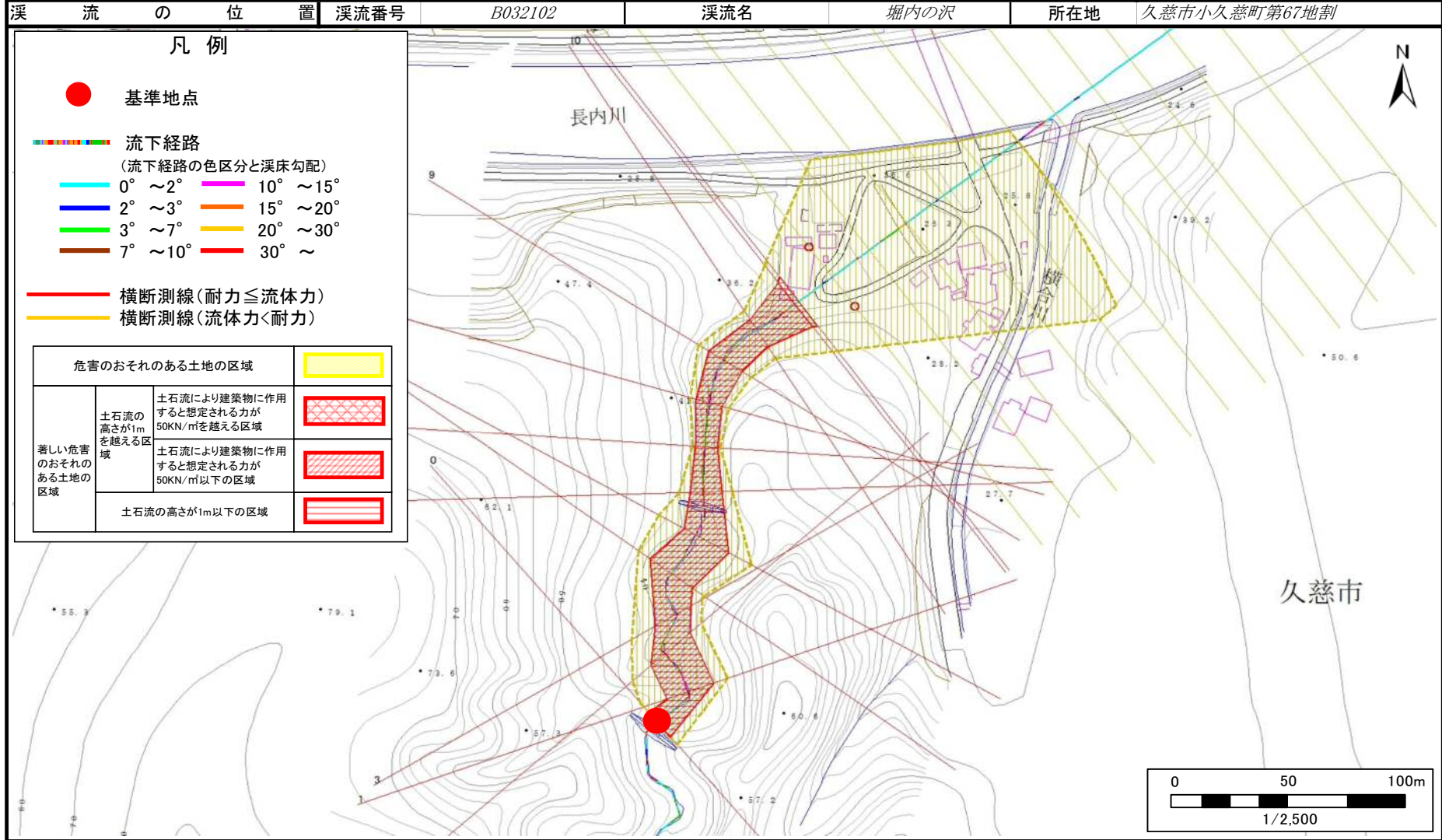


位置図(S=1:25,000)

# 土石流区域調査

様式3-1 危害のおそれのある土地、著しい危害のおそれのある土地の設定図

調査年度 平成30年度



# 土石流区域調書

様式3-2 建築物に作用すると想定される衝撃に関する事項

調査年度	平成30年度
------	--------

溪流の位置	溪流番号	B032102	溪流名	堀内の沢	所在地	久慈市小久慈町第67地割
-------	------	---------	-----	------	-----	--------------

横断測線番号	土石流の高さh(m)	土石流の流体力Fd(kN/m <sup>2</sup> )	建築物の耐力P2(kN/m <sup>2</sup> )	横断測線番号	土石流の高さh(m)	土石流の流体力Fd(kN/m <sup>2</sup> )	建築物の耐力P2(kN/m <sup>2</sup> )
No.0	1.49	14.33	5.75				
No.1	1.20	9.34	6.66				
No.2	1.10	10.10	7.08				
No.3	1.31	11.42	6.27				
No.4	1.14	9.41	6.93				
No.5	1.20	8.54	6.68				
No.6	1.53	14.10	5.66				
No.7	1.82	20.25	5.12				
No.8	1.56	18.23	5.58				
No.9	1.22	13.78	6.60				
No.10	1.42	14.79	5.94				
No.11	1.06	8.89	7.30				
No.12	0.99	8.04	7.68				
No.13	0.95	6.00	7.98				
No.14	0.94	6.08	8.02				
No.15	0.91	6.55	8.26				
No.16	0.89	6.79	8.38				
No.17	0.96	5.64	7.87				
No.18	1.06	4.23	7.30				
No.19	0.96	5.17	7.90				
No.20	1.02	4.57	7.52				
No.21	1.06	4.19	7.28				
No.22	1.01	4.68	7.60				
No.23	1.08	4.04	7.21				
No.24	1.26	2.74	6.43				