

土砂災害防止に関する基礎調査(土石流)

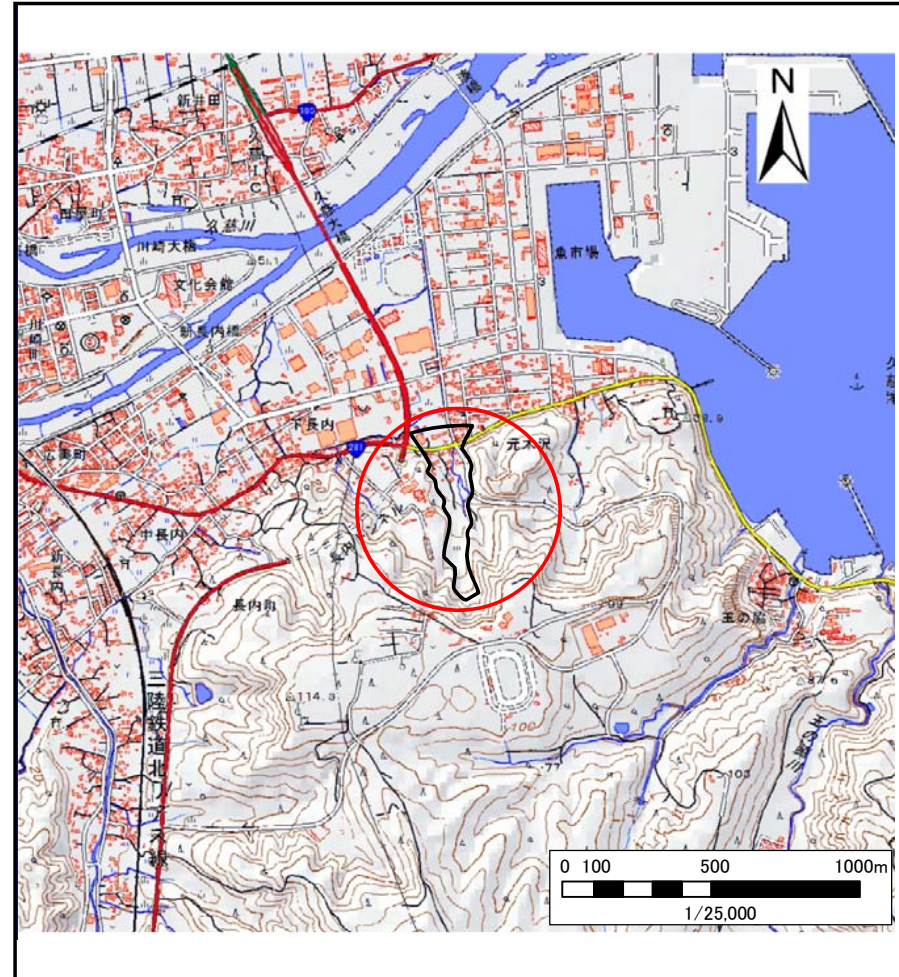
表紙 位置,位置図

自然現象の種類	土石流
溪流番号	B024114
水系名	久慈川
河川名	長内川
溪流名	元木沢
所在地	久慈市長内町第35地割
調査機関	県北広域振興局土木部



概況図(S=1:200,000)

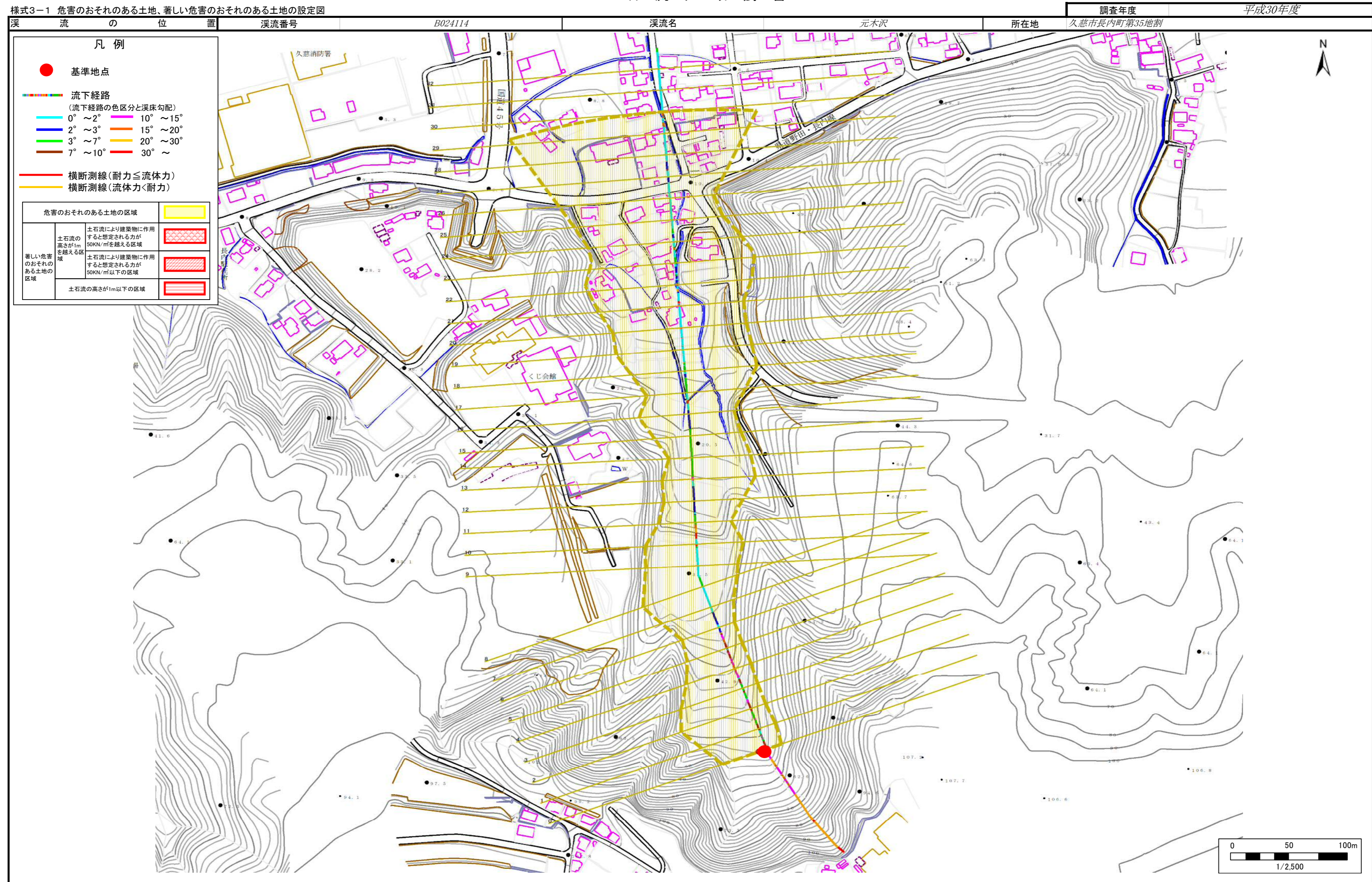
国土地理院の電子地形図200000『八戸』及び電子地形図25000『久慈』を掲載



位置図(S=1:25,000)

土石流区域調査

様式3-1 危害のおそれのある土地、著しい危害のおそれのある土地の設定図



土石流区域調書

様式3-2 建築物に作用すると想定される衝撃に関する事項

調査年度 平成30年度

溪流の位置	溪流番号	溪流名		元木沢	所在地	調査年度	
	B024114			元木沢	久慈市長内町第35地割	平成30年度	
横断測線番号	土石流の高さh(m)	土石流の流体力Fd(kN/m ²)	建築物の耐力P2(kN/m ²)	横断測線番号	土石流の高さh(m)	土石流の流体力Fd(kN/m ²)	建築物の耐力P2(kN/m ²)
No.0	0.36	11.40	18.63	No.27	0.37	1.72	17.81
No.1	0.35	11.70	18.86	No.28	0.38	1.65	17.45
No.2	0.35	11.98	19.06	No.29	0.40	1.50	16.93
No.3	0.34	12.29	19.29	No.30	0.42	1.26	16.03
No.4	0.34	12.68	19.57	No.31	0.41	1.32	16.38
No.5	0.35	11.97	19.05	No.32	0.48	0.89	14.18
No.6	0.33	10.14	19.75				
No.7	0.24	4.72	26.52				
No.8	0.22	3.27	28.58				
No.9	0.22	2.56	29.19				
No.10	0.22	1.72	28.78				
No.11	0.21	2.00	30.92				
No.12	0.21	1.94	30.45				
No.13	0.21	1.86	29.83				
No.14	0.22	1.82	29.51				
No.15	0.22	1.66	28.65				
No.16	0.35	2.56	18.97				
No.17	0.34	2.41	19.33				
No.18	0.34	2.52	19.73				
No.19	0.33	2.54	19.80				
No.20	0.31	2.87	20.96				
No.21	0.35	2.05	18.74				
No.22	0.53	4.18	12.96				
No.23	0.53	3.79	13.10				
No.24	0.37	1.96	18.19				
No.25	0.37	1.79	17.79				
No.26	0.39	1.62	17.33				